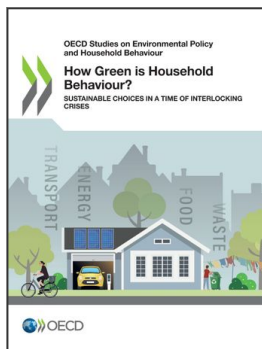


Avant-propos

Ce rapport présente un aperçu de la troisième édition de l'enquête de l'OCDE sur la politique de l'environnement et l'évolution des comportements individuels (enquête EPIC). Elle a été mise en œuvre en 2022, à la suite d'enquêtes similaires menées en 2008 et 2011. L'enquête enregistre les attitudes et les comportements liés aux quatre domaines considérés : la consommation d'énergie, les transports, les pratiques de gestion des déchets et la consommation alimentaire. De plus, elle enregistre les caractéristiques socio-économiques des répondants et des ménages, ainsi que les caractéristiques de leur résidence et de leur lieu de résidence. Elle comprend également des questions axées sur les facteurs politiques influençant le comportement des ménages, tels que l'utilisation d'incitations économiques (par exemple, les taxes sur les déchets, les subventions pour investir dans des équipements d'efficacité énergétique) ou d'informations (par exemple, l'efficacité énergétique des appareils électroménagers, les aliments biologiques). Ainsi, le rapport offre des perspectives uniques sur les connaissances et les perceptions des ménages en matière de problèmes environnementaux, ainsi que sur leurs actions déclarées et les obstacles à des choix plus durables.

Bien que l'accent ait été mis sur la comparabilité entre les trois éditions de l'enquête, des ajustements ont été nécessaires pour certaines questions afin de refléter les évolutions intervenues depuis la dernière édition mise en œuvre en 2011. Parmi les exemples figurent les innovations technologiques qui ont modifié le paysage des options possibles pour les consommateurs, les impacts découlant de la pandémie de COVID-19 et l'intérêt politique croissant pour certains sujets (par exemple, le gaspillage alimentaire).

Une nouveauté de la troisième édition de l'enquête EPIC est l'inclusion d'expériences de choix discrets dans chacun des quatre domaines thématiques abordés. Les expériences de choix discrets demandent aux répondants de faire des choix hypothétiques entre différentes mesures politiques en sélectionnant une alternative préférée parmi un menu d'options, qui sera analysé dans des travaux ultérieurs. L'enquête complète est disponible en annexe A.



Extrait de :

How Green is Household Behaviour? Sustainable Choices in a Time of Interlocking Crises

Accéder à cette publication :

<https://doi.org/10.1787/2b4bb663-en>

Merci de citer ce chapitre comme suit :

OCDE (2023), « Avant-propos », dans *How Green is Household Behaviour? : Sustainable Choices in a Time of Interlocking Crises*, Éditions OCDE, Paris.

DOI: <https://doi.org/10.1787/e2efc12d-fr>

Ce document, ainsi que les données et cartes qu'il peut comprendre, sont sans préjudice du statut de tout territoire, de la souveraineté s'exerçant sur ce dernier, du tracé des frontières et limites internationales, et du nom de tout territoire, ville ou région. Des extraits de publications sont susceptibles de faire l'objet d'avertissements supplémentaires, qui sont inclus dans la version complète de la publication, disponible sous le lien fourni à cet effet.

L'utilisation de ce contenu, qu'il soit numérique ou imprimé, est régie par les conditions d'utilisation suivantes :

<http://www.oecd.org/fr/conditionsdutilisation>.