

Infographie 1. Éléments et graphiques clés

Le taux de chômage s'est envolé en l'espace de quelques mois seulement

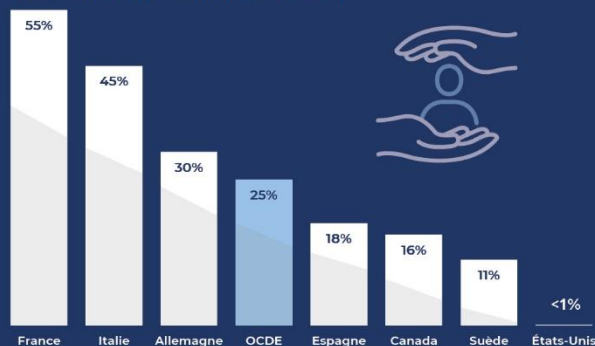
Taux de chômage, janvier et mai 2020



Note: Le chômage partiel est pris en compte dans les chiffres de chômage pour les États-Unis et le Canada, mais pas pour les autres pays. Les données relatives aux États-Unis portent sur le mois de juin.

Les dispositifs de maintien dans l'emploi ont été décisifs dans certains pays

Proportion de salariés pour lesquels les entreprises ont demandé à bénéficier d'une aide au maintien dans l'emploi (comme le chômage partiel)



Note: Les données relatives aux États-Unis portent sur la participation aux dispositifs de chômage partiel.

Le nombre d'heures travaillées s'est effondré

Comparaison de l'évolution du total d'heures travaillées au cours des 3 premiers mois de la crise du COVID-19 par rapport aux 3 premiers mois de la crise de 2008*



*Moyenne pour les pays sélectionnés – Australie, Canada, Corée, États-Unis, Japon et Suède.

De nombreuses personnes ont travaillé à la maison pendant le confinement



2 travailleurs sur 5 travaillaient à domicile en avril 2020 dans les pays de l'OCDE.

*Moyenne pour les pays sélectionnés en avril 2020 – Allemagne, Australie, Autriche, Canada, États-Unis, France, Italie, Nouvelle-Zélande, Pologne, Royaume-Uni et Suède.

Inégalités : les travailleurs faiblement rémunérés, les femmes et les jeunes sont les plus durement touchés

Proportion de travailleurs ayant arrêté de travailler en avril 2020 dans le quart inférieur et le quart supérieur de la distribution des revenus*



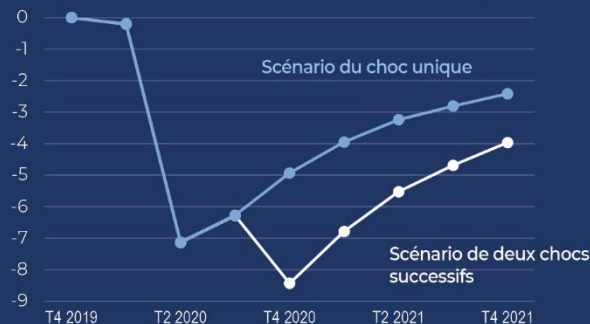
Travailleurs situés dans le quart inférieur de la distribution des revenus ayant cessé toute activité

Travailleurs situés dans le quart supérieur de la distribution des revenus ayant cessé toute activité

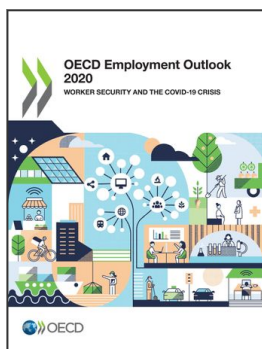
*Moyenne pour 11 pays en avril 2020

Le taux d'emploi devrait accuser un recul considérable

Variation en % du taux d'emploi selon deux hypothèses



Note : Choc unique : pas de deuxième vague d'infections ; Deux chocs successifs : deuxième vague au T4 2020.



Extrait de :

OECD Employment Outlook 2020

Worker Security and the COVID-19 Crisis

Accéder à cette publication :

<https://doi.org/10.1787/1686c758-en>

Merci de citer ce chapitre comme suit :

OCDE (2020), « Éléments et graphiques clés (infographie) », dans *OECD Employment Outlook 2020 : Worker Security and the COVID-19 Crisis*, Éditions OCDE, Paris.

DOI: <https://doi.org/10.1787/1878f58e-fr>

Cet ouvrage est publié sous la responsabilité du Secrétaire général de l'OCDE. Les opinions et les arguments exprimés ici ne reflètent pas nécessairement les vues officielles des pays membres de l'OCDE.

Ce document, ainsi que les données et cartes qu'il peut comprendre, sont sans préjudice du statut de tout territoire, de la souveraineté s'exerçant sur ce dernier, du tracé des frontières et limites internationales, et du nom de tout territoire, ville ou région. Des extraits de publications sont susceptibles de faire l'objet d'avertissements supplémentaires, qui sont inclus dans la version complète de la publication, disponible sous le lien fourni à cet effet.

L'utilisation de ce contenu, qu'il soit numérique ou imprimé, est régie par les conditions d'utilisation suivantes :

<http://www.oecd.org/fr/conditionsdutilisation>.