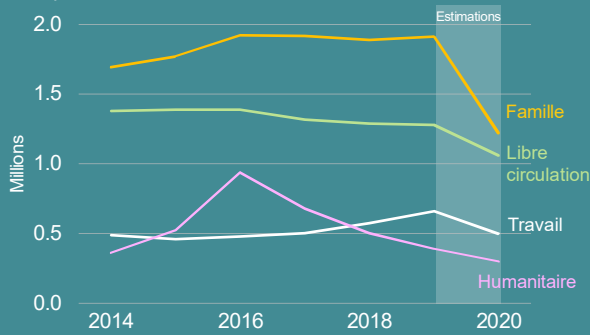


## Infographie 1. Faits et chiffres clés

### Le COVID-19 a entraîné une baisse record des flux migratoires

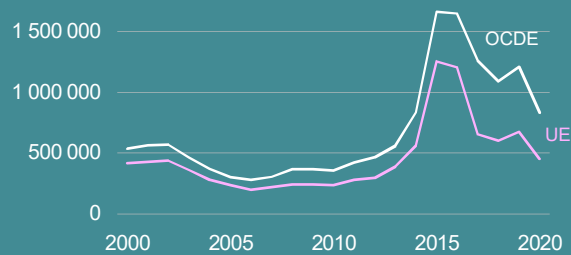
La migration permanente vers les pays de l'OCDE a chuté de plus de 30% en 2020, à 3.7 millions, niveau le plus bas depuis 2003.



### En dépit d'une forte baisse, le niveau des demandes d'asile reste élevé

Les nouvelles demandes d'asile ont chuté de 31% en 2020, baisse sans précédent depuis la fin de la crise des Balkans au début des années 1990 mais leur niveau reste élevé (jamais atteint avant 2014 sauf en 1992).

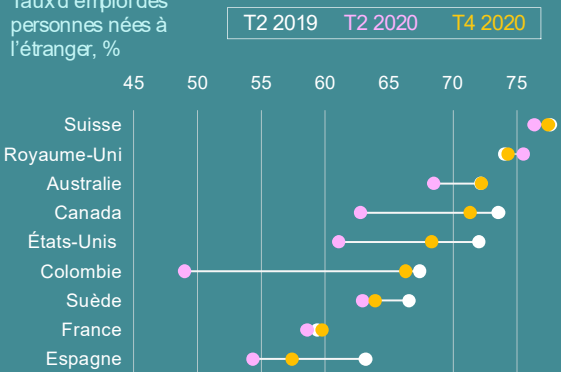
Nouvelles demandes d'asiles dans les pays de l'OCDE



Source: Eurostat, HCR

### Le taux d'emploi des immigrés a rebondi

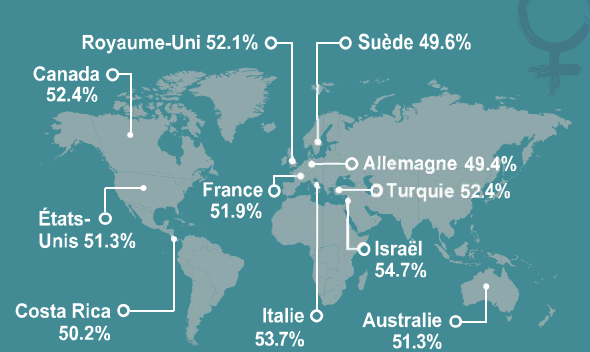
Taux d'emploi des personnes nées à l'étranger, %



Source: Enquêtes nationales sur l'emploi et enquêtes nationales sur les ménages

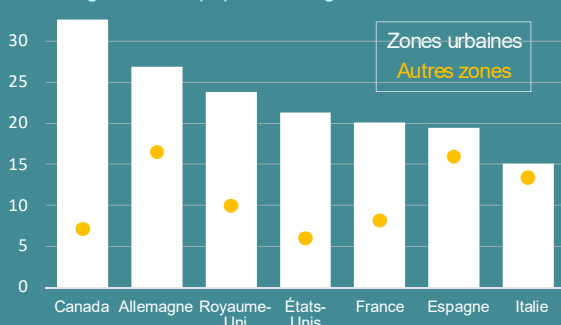
### Dans la plupart des pays la majorité des immigrés résidents sont des femmes

% d'immigrées résidant dans quelques pays



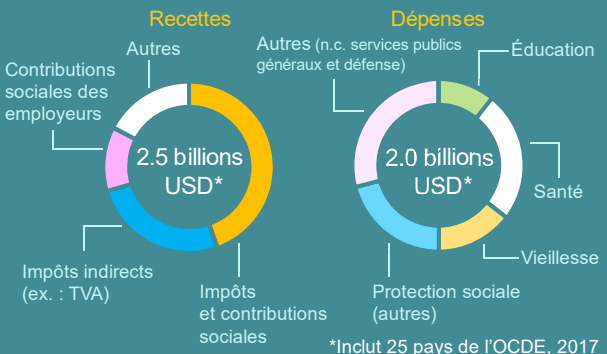
### Les immigrés sont concentrés dans les zones urbaines

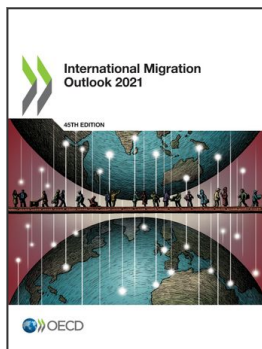
% d'immigrés dans la population d'âge actif



Source: Enquêtes nationales sur l'emploi et enquêtes nationales sur les ménages

### La contribution fiscale des immigrés est supérieure aux dépenses consacrées à leur protection sociale, leur santé et leur éducation





Extrait de :  
**International Migration Outlook 2021**

Accéder à cette publication :  
<https://doi.org/10.1787/29f23e9d-en>

**Merci de citer ce chapitre comme suit :**

OCDE (2021), « Faits et chiffres clés (infographie) », dans *International Migration Outlook 2021*, Éditions OCDE, Paris.

DOI: <https://doi.org/10.1787/8fb81819-fr>

Cet ouvrage est publié sous la responsabilité du Secrétaire général de l'OCDE. Les opinions et les arguments exprimés ici ne reflètent pas nécessairement les vues officielles des pays membres de l'OCDE.

Ce document, ainsi que les données et cartes qu'il peut comprendre, sont sans préjudice du statut de tout territoire, de la souveraineté s'exerçant sur ce dernier, du tracé des frontières et limites internationales, et du nom de tout territoire, ville ou région. Des extraits de publications sont susceptibles de faire l'objet d'avertissements supplémentaires, qui sont inclus dans la version complète de la publication, disponible sous le lien fourni à cet effet.

L'utilisation de ce contenu, qu'il soit numérique ou imprimé, est régie par les conditions d'utilisation suivantes :  
<http://www.oecd.org/fr/conditionsdutilisation>.