

FLUX ET STOCKS D'IDE

L'investissement direct étranger (IDE) est un élément central du processus d'intégration économique internationale, qui évolue rapidement. L'IDE crée des liens directs, stables et durables entre les économies. Il favorise les transferts de technologies et de savoir-faire entre les pays, et il permet à l'économie d'accueil de promouvoir plus largement ses produits sur les marchés internationaux. Enfin, l'IDE représente une source de fonds supplémentaire pour l'investissement productif, et dans un cadre d'action publique adéquat, il peut constituer un vecteur important de développement des entreprises.

Définition

L'IDE se définit comme un investissement réalisé par une entité résidente d'une économie dans le but d'acquérir un intérêt durable dans une entreprise résidente d'une autre économie. La notion d'intérêt durable implique l'existence d'une relation à long terme entre l'investisseur direct et l'entreprise, dans le cadre de laquelle l'investisseur exerce une influence notable sur la gestion de l'entreprise. Cette influence est évaluée à l'aune de la participation au capital, qui doit représenter au moins 10 % des droits de vote. Il n'est donc pas nécessaire que l'investisseur étranger ait un contrôle absolu (c'est-à-dire qu'il détienne plus de 50 % du droit de vote).

En bref

Les statistiques trimestrielles montrent que les flux d'IDE dans l'OCDE se sont effondrés dans la première moitié de 2009, suite à la récession qui a démarré en 2008. Dans la première moitié de 2009, les entrées ont chuté de 50 % et les sorties de 40 % par rapport au dernier trimestre 2008. Ces baisses ont suivi celle enregistrée en 2008, quand les entrées d'IDE ont baissé de 35 % et les sorties de 19 %.

Ces baisses sont beaucoup plus sensibles que celles enregistrées en 2001, suite à l'essor des investissements de la fin des années 90. À cette époque, les entrées d'IDE dans la zone OCDE ont continué de décroître jusqu'en 2004, où elles ont augmenté d'un modeste 8 %, tandis que les sorties d'IDE ont enregistré une hausse plus sensible de 41 %.

L'environnement mondial est devenu plus propice à l'IDE en 2006, année où la croissance macroéconomique a continué, où les cours boursiers sont restés stables, et où les entreprises ont affiché en règle générale une bonne rentabilité. Les entreprises multinationales basées dans les économies émergentes ont cherché activement à acquérir des entreprises dans la zone OCDE. De plus, on a enregistré en 2006 un volume considérable d'investissements réalisés par des investisseurs financiers tels que les sociétés de capital-investissement. Les entrées d'IDE dans la zone OCDE ont progressé de 31 % en 2007, pour s'établir à 1 583 milliards de dollars des EU.

Fin 2007, les stocks d'IDE entrants des pays membres de l'OCDE atteignaient les 11 trillions de dollars des EU et les investissements sortants 13 trillions de dollars des EU. Les stocks d'IDE, aussi bien entrants que sortants, des États-Unis et du Royaume-Uni sont les plus importants de l'OCDE. En dehors de la zone OCDE, la Chine reste la première destination d'IDE fin 2007, alors que ses investissements sortants sont limités.

Les stocks d'investissements entrants sont les investissements directs détenus par des non-résidents; les stocks d'investissements sortants sont les investissements directs détenus dans d'autres économies.

Le tableau sur les stocks d'IDE indique aussi leur ventilation entre grands secteurs d'activité, c'est-à-dire entre les industries manufacturières et les services.

Des flux négatifs reflètent généralement des cessions d'actifs ou l'impact de remboursements substantiels au titre de prêts interentreprises.

Comparabilité

Les normes internationales exigent que les stocks d'IDE soient évalués aux prix du marché, mais la plupart des pays de l'OCDE s'en éloignent et établissent leurs statistiques de stocks d'IDE en appliquant les valeurs comptables inscrites dans les bilans des entreprises. Or, ces valeurs comptables peuvent être très différentes des valeurs du marché, sans compter que les règles d'estimation des valeurs comptables varient d'un pays à l'autre.

En dépit des améliorations apportées ces dernières années, il existe aussi des différences d'ordre méthodologique entre pays concernant les flux entrants et sortants d'IDE.

Les totaux indiqués pour la zone OCDE ne concernent que les pays pour lesquels des données sont disponibles. Les données relatives à 2007 et 2008 sont provisoires.

Source

- OCDE (2006), *Examens de l'OCDE sur l'investissement direct étranger*, OCDE, Paris.
- OCDE (2008), *OECD Reviews of Innovation Policy: China 2008*, OCDE, Paris.

Pour en savoir plus

Publications statistiques

- OCDE (2002), *Mesurer la mondialisation : Le poids des multinationales dans les économies de l'OCDE*, OCDE, Paris.
- OCDE (2010), *Mesurer la mondialisation : Indicateurs de l'OCDE sur la mondialisation économique*, OCDE, Paris.

Publications méthodologiques

- IMF, OECD (1999), *Report on the Survey of Implementation of Methodological Standards for Direct Investment*.
- OCDE (1996), *Définition de référence de l'OCDE des investissements directs internationaux*, troisième édition, OCDE, Paris.
- OCDE (2001), *Enquête sur les mesures non tarifaires dans le secteur des TIC*, OCDE, Paris.
- OCDE (2005), *Mesurer la mondialisation : Manuel de l'OCDE sur les indicateurs de la mondialisation économique*, OCDE, Paris.

Sites Internet

- L'investissement international à l'OCDE, www.oecd.org/daf/investment.



Stocks d'IDE sortants et entrants

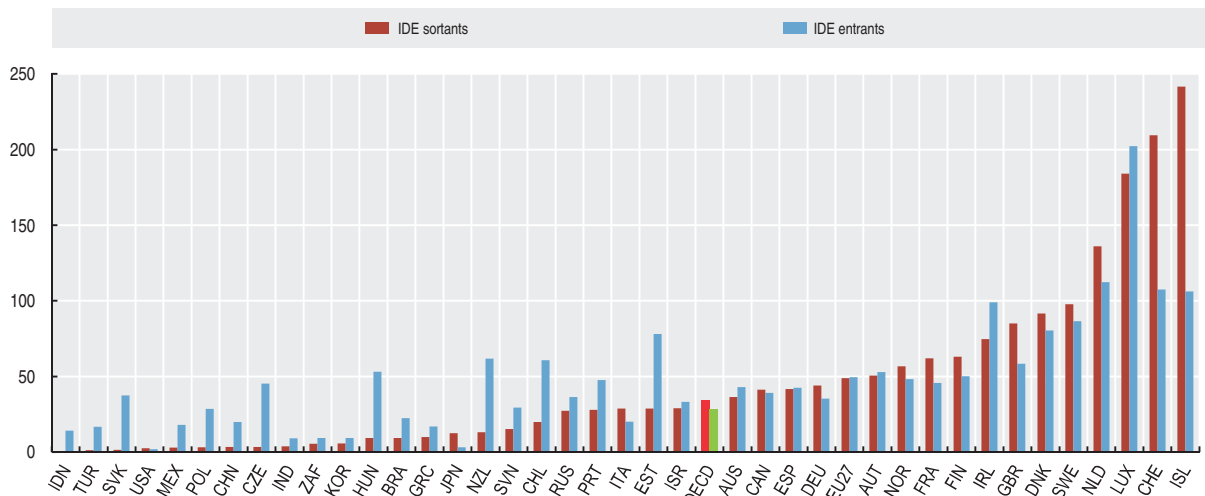
Millions de dollars des EU

	Stocks d'IDE sortants							Stocks d'IDE entrants						
	1990	1995	2000	2004	2005	2006	2007	1990	1995	2000	2004	2005	2006	2007
Allemagne	130 760	233 107	486 750	814 671	830 650	1 012 236	1 248 883	74 067	104 367	462 529	719 261	647 936	800 237	1 001 709
Australie	30 495	53 009	85 385	203 776	175 541	225 393	289 669	73 615	104 074	111 138	263 390	213 530	260 803	341 837
Autriche	4 747	11 832	24 820	69 806	71 807	105 697	156 043	11 097	21 363	31 165	70 714	82 551	111 072	163 404
Canada	84 813	118 106	237 647	372 652	388 317	450 287	521 653	112 850	123 182	212 723	315 247	341 630	376 404	497 204
Corée	32 166	38 683	49 187	74 777	87 766	104 879	119 143	121 956
Danemark	..	24 703	73 112	126 311	129 283	148 326	179 787	..	23 801	73 585	116 489	116 443	134 463	157 801
Espagne	..	36 547	167 718	282 294	305 427	413 605	590 587	..	110 291	156 347	407 472	384 538	460 583	605 140
États-Unis	616 655	885 506	1 531 607	2 498 494	2 651 721	2 948 172	3 451 482	505 346	680 066	1 421 017	1 727 062	1 874 263	2 154 062	2 450 132
Finlande	11 227	14 993	52 109	85 023	81 860	96 208	115 813	5 132	8 465	24 272	57 379	54 802	70 569	92 148
France	110 121	204 430	445 087	845 451	868 469	1 044 456	1 291 546	84 931	191 433	259 773	641 807	628 017	762 151	950 297
Grèce	5 852	13 791	13 602	19 560	31 650	14 113	28 482	29 189	41 317	53 221
Hongrie	..	278	1 279	6 022	7 810	12 561	17 595	569	11 304	22 856	62 624	61 970	82 115	100 328
Irlande	27 925	106 692	104 152	120 728	145 862	127 088	207 647	163 530	156 491	193 451
Islande	75	177	663	4 025	10 085	13 753	27 285	147	149	491	1 998	4 696	7 674	11 994
Italie	60 195	106 319	180 274	280 481	293 475	378 931	520 087	60 009	65 347	121 169	220 720	224 079	294 878	364 839
Japon	201 440	238 452	278 441	370 544	386 581	449 567	542 614	9 850	33 508	50 322	96 984	100 899	107 634	132 851
Luxembourg	..	4 703	7 927	27 883	32 691	42 358	72 912	..	18 503	23 492	49 733	43 650	60 671	80 145
Mexique	21 673	29 641	36 447	44 703	22 424	41 130	97 170	202 885	223 830	243 121	267 807
Norvège	10 889	22 521	34 022	80 950	92 923	120 425	143 025	12 404	19 836	30 261	79 413	76 322	95 662	121 593
Nouvelle-Zélande	..	7 676	6 065	13 957	11 584	12 825	15 066	..	25 728	28 070	52 640	52 300	63 055	70 941
Pays-Bas	106 896	172 675	305 459	587 252	615 727	757 870	876 920	68 729	116 051	243 730	477 218	451 234	513 301	724 076
Pologne	..	539	1 018	3 354	6 279	14 319	19 371	109	7 843	34 233	86 633	90 741	125 601	175 863
Portugal	19 793	43 940	41 965	53 984	67 708	..	18 973	32 043	66 970	63 340	88 461	115 315
République slovaque	..	139	379	842	597	1 325	1 609	..	1 297	4 761	21 881	23 656	33 612	40 702
République tchèque	..	345	738	3 759	3 610	5 017	8 556	..	7 350	21 647	57 246	60 662	79 838	112 396
Royaume-Uni	229 307	304 865	897 845	1 247 190	1 198 637	1 454 903	1 841 206	203 905	199 772	438 631	701 913	840 652	1 139 154	1 263 781
Suède	50 720	73 143	123 260	214 736	208 777	265 546	327 297	12 636	31 089	93 998	196 305	171 818	227 330	289 957
Suisse	66 087	142 481	232 176	400 590	431 980	559 970	657 911	34 245	57 064	86 810	197 679	170 156	264 952	337 536
Turquie	3 668	7 060	8 315	8 866	12 210	19 209	38 523	71 299	95 078	157 649
Total UE27	4 627 432	4 575 957	5 810 496	7 471 726	4 405 989	4 548 405	5 913 974	7 575 624
Total OCDE	1 714 426	2 656 546	5 231 017	8 765 384	9 040 191	10 822 522	13 293 826	1 292 065	2 021 985	4 242 644	7 254 082	7 372 545	8 969 431	10 996 072
Dont :														
Industrie manufacturière	36 %	37 %	27 %	22 %	24 %	24 %	..	37 %	37 %	30 %	27 %	25 %	25 %	..
Services	53 %	57 %	68 %	73 %	72 %	72 %	..	50 %	57 %	67 %	69 %	70 %	69 %	..
Afrique du Sud	15 010	23 301	32 325	39 083	37 706	50 826	65 878	9 210	15 014	43 451	64 451	78 986	87 765	110 415
Brésil	69 196	79 259	113 925	136 103	161 259	195 562	236 186	328 455
Chili	11 154	17 413	21 359	26 596	32 695	45 753	60 541	74 196	80 297	99 488
Chine	52 704	64 493	90 630	115 960	368 970	471 549	614 383	703 667
Estonie	259	1 419	1 940	3 596	6 174	2 645	10 059	11 290	12 727	16 815
Fédération de Russie	..	2 420	20 141	107 291	146 679	216 488	370 161	..	345	32 204	122 295	180 228	265 873	491 232
Inde	2 609	10 072	12 832	27 036	44 080	20 278	44 669	50 614	70 870	105 429
Indonésie	-102	-1 762	1 042	353	15 858	41 187	54 534	59 125
Israël	..	2 867	9 091	18 493	23 010	38 741	48 466	365	5 741	22 556	31 471	35 691	48 137	55 699
Slovénie	..	490	768	3 025	3 290	4 547	7 197	..	1 763	2 893	7 590	7 236	8 985	14 048

StatLink <http://dx.doi.org/10.1787/824532554644>

Stocks d'IDE

En pourcentage du PIB, 2007 ou dernière année disponible



StatLink <http://dx.doi.org/10.1787/818560207840>

Flux entrants d'investissement direct

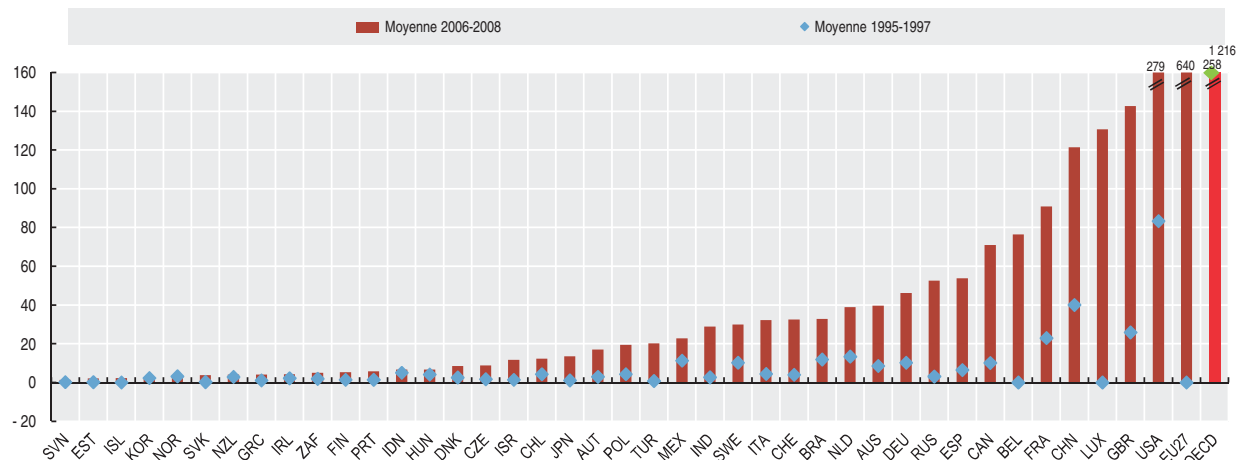
Millions de dollars des EU

	1995	1996	1997	1998	1999	2000	2001	2002	2003	2004	2005	2006	2007	2008
Allemagne	12 025	6 573	12 243	24 597	56 077	198 313	26 419	53 571	32 398	-10 195	47 411	57 175	56 415	24 891
Australie	11 963	6 111	7 633	6 003	3 268	13 950	8 297	16 996	7 975	37 334	-31 999	27 883	44 326	46 565
Autriche	1 904	4 429	2 656	4 534	2 975	8 842	5 921	357	7 151	3 892	10 777	7 938	29 592	13 525
Belgique	16 265	33 508	43 583	34 351	58 926	110 795	59 564
Canada	9 255	9 633	11 522	22 803	24 747	66 796	27 670	22 146	7 486	-445	25 693	59 765	108 404	44 689
Corée	1 776	2 325	2 844	5 412	9 333	9 283	3 528	2 392	3 526	9 246	6 309	3 586	1 579	2 200
Danemark	4 180	768	2 799	7 726	16 748	33 803	11 525	6 646	2 612	-10 721	12 892	2 709	11 851	10 708
Espagne	6 285	6 821	6 388	11 798	18 744	39 582	28 347	39 249	25 844	24 775	25 005	26 903	68 842	65 412
États-Unis	57 776	86 502	105 603	179 045	289 444	321 274	167 021	84 372	63 750	145 966	112 638	241 961	275 758	319 737
Finlande	1 063	1 109	2 116	12 141	4 610	8 836	3 732	8 053	3 322	2 828	4 747	7 656	12 353	-4 192
France	23 679	21 960	23 171	30 984	46 546	43 258	50 485	49 079	42 538	32 585	84 887	71 882	103 886	96 990
Grèce	1 198	1 196	1 089	72	561	1 108	1 589	50	1 276	2 103	606	5 366	1 918	5 083
Hongrie	5 102	3 300	4 171	3 337	3 313	2 763	3 936	2 994	2 137	4 508	7 711	7 536	6 096	6 552
Irlande	1 442	2 616	2 710	8 856	18 211	25 784	9 653	29 350	22 803	-10 614	-31 670	-5 545	30 597	-12 278
Islande	9	83	148	148	67	170	173	91	328	654	3 075	3 992	3 062	-379
Italie	4 816	3 535	4 962	4 280	6 911	13 377	14 873	14 558	16 430	16 824	19 959	39 261	40 209	16 999
Japon	41	228	3 224	3 193	12 743	8 318	6 244	9 239	6 324	7 819	2 778	-6 503	22 548	24 418
Luxembourg	115 242	89 287	78 687	116 107	125 251	186 260	80 373
Mexique	9 679	10 087	14 165	8 612	13 844	18 028	29 802	23 722	16 475	23 659	21 922	19 316	27 278	21 950
Norvège	2 409	3 207	3 982	3 935	6 792	7 095	2 122	7 921	3 472	2 544	5 414	6 413	4 435	-95
Nouvelle-Zélande	2 850	3 922	1 917	1 826	940	1 344	-113	1 658	2 450	2 547	1 472	7 760	2 494	1 175
Pays-Bas	12 307	16 660	11 137	36 925	41 206	63 866	51 937	25 060	21 063	4 602	47 763	7 454	118 398	-9 063
Pologne	3 658	4 500	4 914	6 368	7 276	9 446	5 697	4 121	4 867	12 873	10 281	19 643	22 733	15 980
Portugal	660	1 344	2 362	3 005	1 157	6 637	6 232	1 801	7 155	1 936	3 927	10 908	3 056	3 525
République slovaque	241	396	231	707	429	2 383	1 584	4 144	2 161	3 033	2 427	4 700	3 269	3 410
République tchèque	2 562	1 428	1 301	3 716	6 326	4 980	5 645	8 483	2 109	4 975	11 654	5 465	10 446	10 704
Royaume-Uni	19 968	24 441	33 245	74 349	87 973	118 824	52 650	24 052	16 846	56 002	175 973	148 850	183 412	95 968
Suède	14 447	5 437	10 967	19 843	61 001	23 433	10 905	12 270	4 981	11 022	9 915	27 261	22 079	40 395
Suisse	2 224	3 078	6 642	8 942	11 714	19 266	8 859	6 284	16 505	933	-949	30 854	49 261	17 407
Turquie	885	722	805	940	783	982	3 352	1 082	1 702	2 785	10 031	20 185	22 046	18 171
Total UE27	230 952	573 183	638 587	810 471	469 615
Total OCDE	225 299	246 334	301 456	524 242	896 253	1 292 729	632 802	584 118	468 481	505 739	751 107	1 044 551	1 583 400	1 021 184
Afrique du Sud	1 248	816	3 811	550	1 503	969	7 270	1 480	783	701	6 522	-184	5 737	9 632
Bésil	4 859	11 200	19 650	31 913	28 576	32 779	22 457	16 590	10 144	18 166	15 066	18 782	34 585	45 058
Chili	2 957	4 815	5 271	4 628	8 761	4 860	4 200	2 550	4 307	7 173	6 984	7 298	12 577	16 787
Chine	35 849	40 180	44 237	43 751	38 753	38 399	44 241	49 308	47 077	54 937	79 127	78 095	138 413	147 791
Estonie	201	150	266	581	305	387	542	285	919	966	2 941	1 787	2 737	1 969
Fédération de Russie	2 065	2 579	4 865	2 761	3 309	2 714	2 748	3 377	7 958	15 444	12 886	29 701	55 073	73 053
Inde	2 144	2 426	3 577	2 635	2 169	3 584	5 472	5 626	4 323	5 771	7 606	20 336	25 127	41 169
Indonésie	4 346	6 194	4 677	-241	-1 866	-4 550	-2 977	145	-597	1 896	8 336	4 914	6 928	8 340
Israël	1 350	1 397	1 634	1 737	3 763	5 919	4 179	1 910	4 087	2 529	4 270	14 762	9 961	10 544
Slovénie	150	173	335	216	107	136	503	1 660	302	831	540	649	1 483	1 808

StatLink <http://dx.doi.org/10.1787/824545340160>

Flux entrants d'investissement direct

Milliards de dollars des EU



StatLink <http://dx.doi.org/10.1787/818627720265>



Flux sortants d'investissement direct

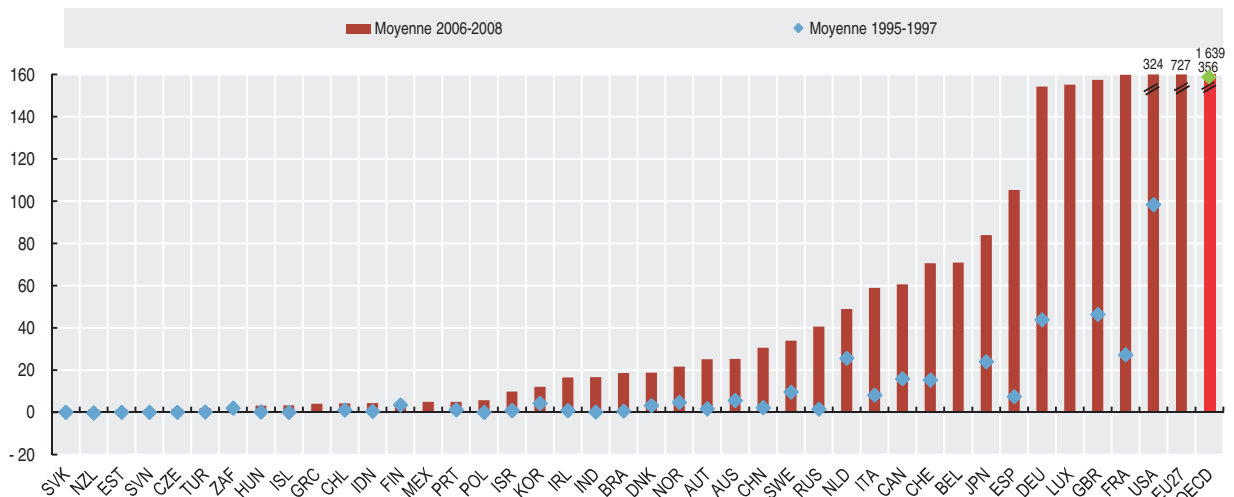
Millions de dollars des EU

	1995	1996	1997	1998	1999	2000	2001	2002	2003	2004	2005	2006	2007	2008
Allemagne	39 052	50 806	41 794	88 837	108 692	56 567	39 691	18 963	5 827	20 559	75 848	127 287	179 572	156 160
Australie	3 282	7 088	6 428	3 345	-421	3 158	11 962	7 852	16 205	10 257	-37 984	23 419	16 804	35 780
Autriche	1 131	1 935	1 988	2 745	3 301	5 741	3 138	5 812	7 143	8 305	11 138	13 678	33 387	28 159
Belgique	12 288	38 359	34 038	32 640	50 713	93 919	68 146
Canada	11 462	13 094	23 059	34 349	17 250	44 678	36 037	26 761	22 935	43 341	27 540	44 404	59 631	77 626
Corée	3 552	4 670	4 449	4 740	4 198	4 999	2 420	2 617	3 426	4 650	4 291	8 127	15 276	12 794
Danemark	3 063	2 519	4 207	4 477	17 006	26 533	13 364	5 708	1 139	-10 371	16 194	8 447	20 523	27 299
Espagne	4 158	5 590	12 547	18 938	44 384	58 224	33 113	32 744	28 745	60 567	41 804	100 305	138 523	77 168
États-Unis	98 750	91 885	104 803	142 644	224 934	159 212	142 349	154 460	149 564	316 223	36 235	241 244	398 597	332 012
Finlande	1 497	3 597	5 292	18 642	6 616	24 035	8 372	7 378	-2 282	-1 080	4 220	4 808	7 656	1 626
France	15 758	30 419	35 581	48 613	126 859	177 482	86 783	50 486	53 197	56 762	114 964	110 737	169 105	199 963
Grèce	-276	552	2 137	616	655	413	1 030	1 450	4 169	5 339	2 646
Hongrie	59	-4	462	278	250	620	368	278	1 644	1 119	2 179	3 876	3 742	1 637
Irlande	820	728	1 014	3 902	6 109	4 630	4 066	11 035	5 555	18 079	14 304	15 332	20 778	13 202
Islande	25	63	56	74	123	393	342	320	373	2 553	7 063	5 255	12 866	-8 100
Italie	5 731	6 465	12 245	16 078	6 722	12 318	21 476	17 138	9 079	19 273	41 795	42 091	90 797	43 754
Japon	22 628	23 419	25 991	24 155	22 747	31 539	38 349	32 280	28 799	30 963	45 830	50 244	73 545	127 981
Luxembourg	125 770	99 863	84 083	124 542	110 781	250 865	103 931
Mexique	4 404	891	1 253	4 432	6 474	5 758	8 260	690
Norvège	2 855	6 098	5 290	2 542	5 834	9 510	807	5 760	6 065	5 317	21 970	21 321	15 589	28 074
Nouvelle-Zélande	1 783	-1 240	-1 566	401	1 073	609	-1 082	372	879	-456	-1 520	501	3 234	100
Pays-Bas	20 176	32 098	24 522	36 475	57 611	75 649	50 602	32 046	44 076	29 181	131 738	65 211	28 549	53 117
Pologne	42	53	45	316	31	17	-89	229	301	904	3 406	8 862	4 647	3 387
Portugal	685	729	2 092	4 029	3 191	8 134	6 263	-149	6 590	7 457	2 110	7 143	5 491	2 102
République slovaque	43	63	95	147	-377	29	65	11	247	-21	149	512	384	258
République tchèque	37	153	25	127	90	43	165	206	207	1 014	-19	1 469	1 621	1 895
Royaume-Uni	43 560	34 056	61 620	122 861	201 437	233 488	58 885	50 347	62 439	91 083	80 818	86 285	275 521	110 407
Suède	11 214	5 025	12 648	24 379	21 929	40 970	7 348	10 598	21 131	21 124	26 215	23 553	37 812	40 189
Suisse	12 214	16 150	17 748	18 769	33 264	44 698	18 326	8 212	15 443	26 282	50 994	75 860	49 677	86 255
Turquie	113	110	251	367	645	870	497	143	480	780	1 064	924	2 106	2 585
Total UE27	281 845	532 598	662 661	883 596	634 725
Total OCDE	315 418	343 381	410 570	651 061	1 046 374	1 244 645	689 263	621 210	629 093	887 450	887 452	1 262 315	2 023 813	1 630 842
Afrique du Sud	2 494	1 048	2 324	1 634	1 584	277	-3 515	-402	553	1 305	909	5 929	2 982	-2 305
Brésil	1 384	-467	1 042	2 721	1 690	2 282	-2 258	2 482	249	9 471	2 517	28 203	7 067	20 457
Chili	752	1 133	1 463	1 483	2 558	3 987	1 610	343	1 606	1 563	2 183	2 742	3 009	6 891
Chine	2 000	2 114	2 563	2 634	1 775	916	6 884	2 518	-152	1 805	11 306	21 160	16 995	53 471
Estonie	3	40	137	6	83	63	200	132	156	268	688	1 111	1 737	1 089
Fédération de Russie	605	922	3 185	1 270	2 208	3 177	2 533	3 966	9 727	13 782	12 768	23 151	45 916	52 629
Inde	117	239	113	48	79	510	1 398	1 678	1 879	2 179	2 978	14 344	17 280	18 362
Indonésie	603	600	178	3 408	3 065	2 641	4 675	5 861
Israël	820	815	923	1 124	829	3 335	687	981	2 086	4 533	2 946	14 944	6 782	7 719
Slovénie	-10	7	31	-6	48	65	133	151	476	550	629	905	1 574	1 465

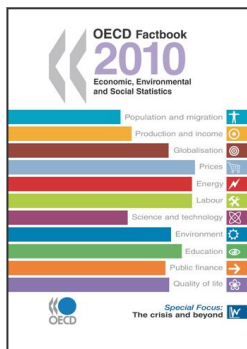
StatLink <http://dx.doi.org/10.1787/824555606076>

Flux sortants d'investissement direct

Milliards de dollars des EU



StatLink <http://dx.doi.org/10.1787/818643108775>



Extrait de :
OECD Factbook 2010
Economic, Environmental and Social Statistics

Accéder à cette publication :
<https://doi.org/10.1787/factbook-2010-en>

Merci de citer ce chapitre comme suit :

OCDE (2011), « Flux et stocks d'IDE », dans *OECD Factbook 2010 : Economic, Environmental and Social Statistics*, Éditions OCDE, Paris.

DOI: <https://doi.org/10.1787/factbook-2010-28-fr>

Ce document, ainsi que les données et cartes qu'il peut comprendre, sont sans préjudice du statut de tout territoire, de la souveraineté s'exerçant sur ce dernier, du tracé des frontières et limites internationales, et du nom de tout territoire, ville ou région. Des extraits de publications sont susceptibles de faire l'objet d'avertissements supplémentaires, qui sont inclus dans la version complète de la publication, disponible sous le lien fourni à cet effet.

L'utilisation de ce contenu, qu'il soit numérique ou imprimé, est régie par les conditions d'utilisation suivantes :
<http://www.oecd.org/fr/conditionsdutilisation>.