



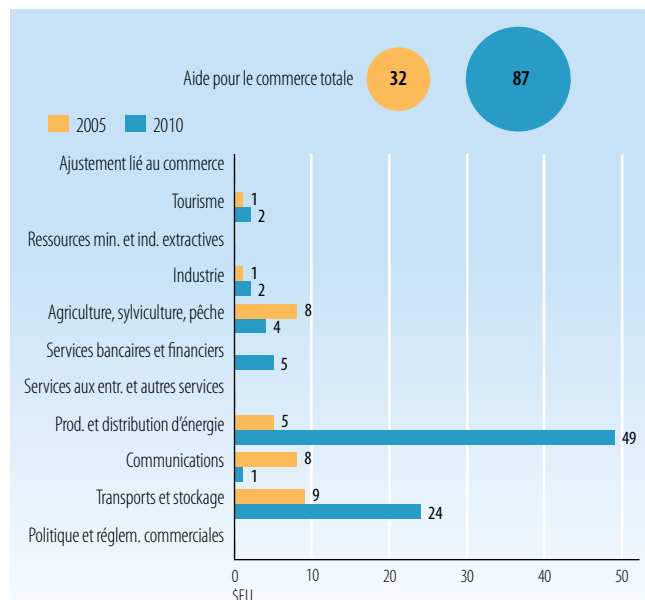
Indicateurs de l'aide, du commerce et du développement pour le Bhoutan

INVESTISSEMENT ET FINANCEMENT (APPORTS)

Indicateur (millions de \$EU courants)	2005	2008	2010	Δ :05-10
Formation brute de capital fixe	408,8	486,4	n.d.	n.d.
dont : secteur public	83,2	154,7	n.d.	n.d.
dont : secteur privé	325,6	331,8	n.d.	n.d.
Apports financiers extérieurs				
Entrées d'IED	9,1	3,1	19,0	109 %
Dettes extérieures à long terme et versements du FMI	81,9	31,7	177,8	117 %
Versements d'aide non concessionnelle liée au commerce	0,0	0,0	21,0	d.p.z.
Versements au titre de l'Aide pour le commerce	32,1	20,0	87,0	171 %
Envois de fonds et rémunération des salariés	n.d.	3,6	4,8	n.d.

Sources : OCDE, Base de données sur les activités d'aide du CAD (SNPC) ; Banque mondiale, Statistiques de la dette internationale.

VERSEMENTS AU TITRE DE L'AIDE POUR LE COMMERCE PAR SECTEUR (millions de \$EU courants)



Les secteurs pour lesquels on ne dispose pas de données ne sont pas inclus.

Source : OCDE, Base de données sur les activités d'aide du CAD (SNPC).

VERSEMENTS AU TITRE DE L'AIDE POUR LE COMMERCE : PRINCIPAUX DONATEURS (millions de \$EU courants)

2005	valeur	%	Principaux donateurs 2005	
Japon	12,7	40		
Danemark	6,6	20		
Banque mondiale	3,4	11		
Pays-Bas	2,7	8		
Autriche	2,4	7		
2010	valeur	%	Principaux donateurs 2010	
Japon	37,8	43		
Banque asiatique de dév.	36,5	42		
Banque mondiale	4,4	5		
Autriche	3,8	4		
Norvège	1,5	2		

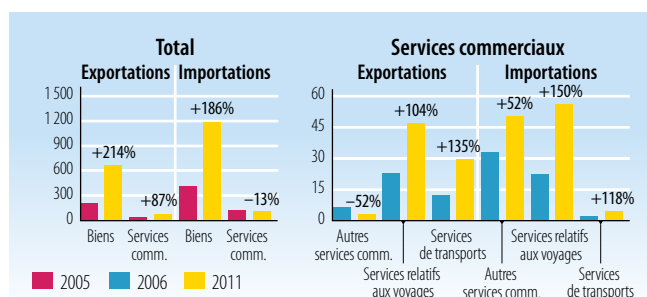
Source : OCDE, Base de données sur les activités d'aide du CAD (SNPC).

PERFORMANCES COMMERCIALES (PRODUITS)

Indicateur	2005	2008	2011	Δ :05-11
Ratio du commerce au PIB (%)	97	112	121	23
Export. de services commerciaux en % des export. totales	17	8	11	-6
Import. de services commerciaux en % des import. totales	24	12	9	-15
Biens intermédiaires hors combustibles (% des exp. de marchandises)	53	3	n.d.	n.d.
Biens intermédiaires hors combustibles (% des imp. de marchandises)	50	46	n.d.	n.d.

Source : Secrétariat de l'OMC

FLUX COMMERCIAUX (millions de \$EU courants)



Source : Secrétariat de l'OMC

CINQ PRINCIPAUX MARCHÉS D'EXPORTATION (%)

2005	%	2011	%
Inde	88	Inde	82
Hong Kong, Chine	6	Hong Kong, Chine	12
Bangladesh	5	Bangladesh	5
Singapour	1	Japon	1
Népal	0	Népal	0

Source : Secrétariat de l'OMC

CINQ PRINCIPAUX PRODUITS D'EXPORTATION (% des exportations de marchandises)

2005	%	2011	%
Énergie électrique	30	Fonte, fonte spiegel, etc.	30
Fils textiles	7	Instruments de musique	11
Ouvrages en fils métalliques (sauf électriques)	7	Cuivre	9
Autres composés chimiques	6	Chaux, ciment, matériaux de construction	8
Fonte, fonte spiegel, etc.	6	Autres composés chimiques	7

Source : Secrétariat de l'OMC

CINQ PRINCIPAUX MARCHÉS D'IMPORTATION (%)

2005	%	2010	%
Inde	75	Inde	75
UE-27	5	Corée, Rép.	5
Japon	4	UE-27	4
Singapour	3	Thaïlande	3
Thaïlande	2	Singapour	2

Source : Secrétariat de l'OMC

CINQ PRINCIPAUX PRODUITS D'IMPORTATION (% des importations de marchandises)

2005	%	2010	%
Produits pétroliers	12	Produits pétroliers	11
Barres, profilés, etc., en fer ou acier	5	Équipements de génie civil	7
Véhicules automobiles de transport de passagers (sauf bus)	4	Cuivre	5
Parties des machines pour la production et la transformation de l'électricité	3	Véhicules spéciaux de transport de marchandises	4
Fils textiles	3	Véhicules automobiles de transport de passagers (sauf bus)	4

Source : Secrétariat de l'OMC



L'AIDE POUR LE COMMERCE – PANORAMA 2013

INDICATEURS COMMERCIAUX (RÉSULTATS)

Indicateur	2005	2011
Croissance du PIB (%)	8,8	8,4
Nombre d'exportateurs	n.d.	n.d.
Concentration des exportations de produits (de 0 à 1)	0,12	0,13
ACR sur les marchandises notifiés à l'OMC	n.d.	3
AIE sur les services notifiés à l'OMC	n.d.	0
Secteurs de services faisant l'objet d'engagements au titre de l'AGCS	0	0
Droits de douane (%)		
Importations : moyenne simple des droits NPF appliqués	22,1	n.d.
Importations : moyenne pondérée des droits NPF appliqués	n.d.	n.d.
Exportations : moyenne pondérée appliquée	9,3	n.d.
Exportations : franchise de droits (valeur en %)	40,3	n.d.

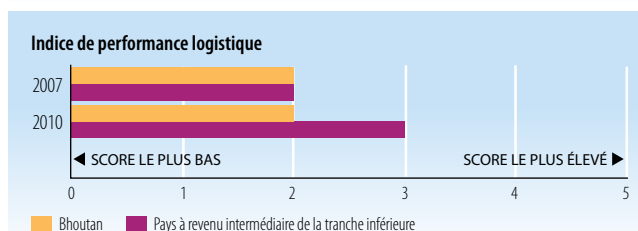
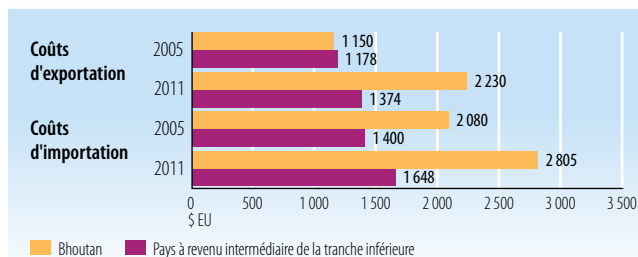
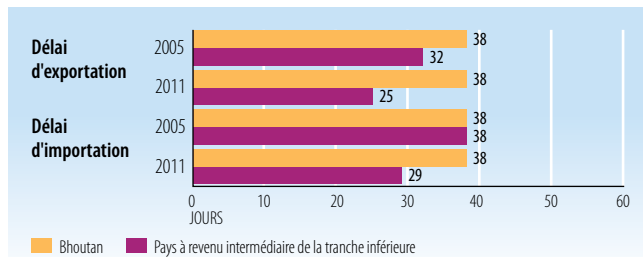
Sources : Base de données Comtrade de l'ONU ; Banque mondiale, Exporters Dynamics Database ; Banque mondiale, Indicateurs du développement dans le monde ; OMC, Profils commerciaux et tarifaires.

EXPORTATIONS DE MARCHANDISES PAR RÉGION (%)

Région	2005	2010
Afrique	0,0	0,0
Asie	99,9	99,9
Communauté d'États indépendants	0,0	0,0
Europe	0,1	0,1
Moyen-Orient	0,0	0,0
Amérique du Nord	0,0	0,0
Amérique du Sud et centrale	0,0	0,0

Source : OMC, Profils commerciaux et tarifaires

INDICATEURS DE FACILITATION DES ÉCHANGES



Source : Banque mondiale, Indicateurs du développement dans le monde.

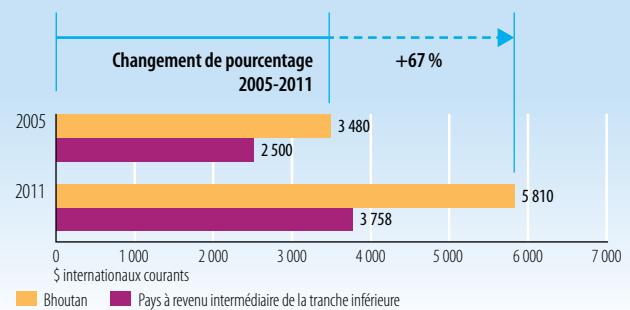
INDICATEURS DE DÉVELOPPEMENT (IMPACTS)

Indicateur	2005	2010
Chômage (% de la population active totale)	3,1	4,0
Pop. active féminine (% de la pop. active totale)	41,5	42,5
APD nette reçue (% du RNB)	12,6	9,2
Droits d'importation perçus (% des recettes fiscales)	7,7	n.d.
Service total de la dette (% des exportations totales)	2,7	14,1
Indice du développement humain (de 0 à 1)	n.d.	0,52

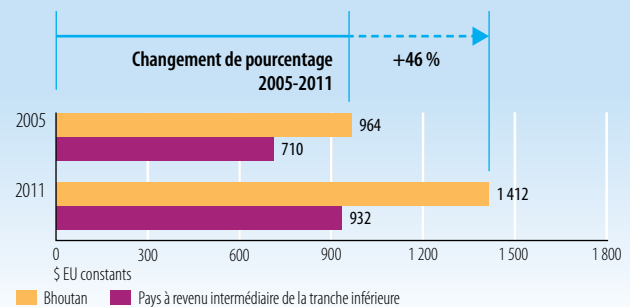
Sources : PNUD, Indicateurs du développement humain ; Banque mondiale, Indicateurs du développement dans le monde.

PRODUIT INTÉRIEUR BRUT

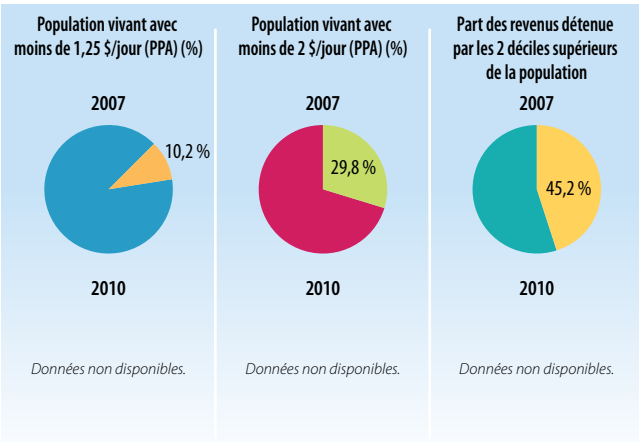
PIB par habitant (PPA, \$ internationaux courants)



PIB par habitant (\$ EU constants)



Source : Banque mondiale, Indicateurs du développement dans le monde.



Source : Banque mondiale, Indicateurs du développement dans le monde.

StatLink <http://dx.doi.org/10.1787/888932844828>



Extrait de :
Aid for Trade at a Glance 2013
Connecting to Value Chains

Accéder à cette publication :
https://doi.org/10.1787/aid_glance-2013-en

Merci de citer ce chapitre comme suit :

OCDE/Organisation mondiale du commerce (2014), « Indicateurs de l'aide, du commerce et du développement pour le Bhoutan », dans *Aid for Trade at a Glance 2013 : Connecting to Value Chains*, Organisation mondiale du commerce, Geneva/Éditions OCDE, Paris.

DOI: https://doi.org/10.1787/aid_glance-2013-19-fr

Cet ouvrage est publié sous la responsabilité du Secrétaire général de l'OCDE. Les opinions et les arguments exprimés ici ne reflètent pas nécessairement les vues officielles des pays membres de l'OCDE.

Ce document et toute carte qu'il peut comprendre sont sans préjudice du statut de tout territoire, de la souveraineté s'exerçant sur ce dernier, du tracé des frontières et limites internationales, et du nom de tout territoire, ville ou région.

Vous êtes autorisés à copier, télécharger ou imprimer du contenu OCDE pour votre utilisation personnelle. Vous pouvez inclure des extraits des publications, des bases de données et produits multimédia de l'OCDE dans vos documents, présentations, blogs, sites Internet et matériel d'enseignement, sous réserve de faire mention de la source OCDE et du copyright. Les demandes pour usage public ou commercial ou de traduction devront être adressées à rights@oecd.org. Les demandes d'autorisation de photocopier une partie de ce contenu à des fins publiques ou commerciales peuvent être obtenues auprès du Copyright Clearance Center (CCC) info@copyright.com ou du Centre français d'exploitation du droit de copie (CFC) contact@cfcopies.com.