

Anexo A. Glosario

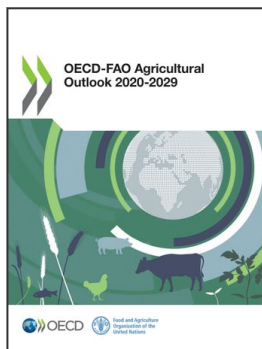
Acceso al mercado	Se rige por las disposiciones del Acuerdo sobre Agricultura de la Ronda Uruguay, que se refieren a concesiones contenidas en los programas nacionales relativos a las consolidaciones y reducciones arancelarias, y a otros compromisos mínimos de importación.
Aceites vegetales	Se definen como aceite de colza (canola), aceite de soya, aceite de girasol, aceite de coco, aceite de semilla de algodón, aceite de almendra de palma, aceite de maní (cacahuete) y aceite de palma.
Acuerdo Económico y Comercial Global (AECG)	El AECG es un acuerdo comercial entre la Unión Europea y Canadá. Firmado en octubre de 2016, comenzó a aplicarse de manera provisional a partir de abril de 2017. Su plena ratificación y puesta en práctica están todavía pendientes.
Acuerdo sobre Agricultura de la Ronda Uruguay (URAA)	Acuerdo internacional negociado como parte de la Ronda Uruguay del Acuerdo General sobre Aranceles Aduaneros y Comercio (GATT). El URAA entró en vigor en 1995 de forma simultánea al establecimiento de la Organización Mundial del Comercio. En el URAA figuran compromisos de mejorar el acceso al mercado, reducir los subsidios nacionales distorsionadores y reducir los subsidios a la exportación. Un acuerdo separado, conocido como el Acuerdo MFS, cubre las Medidas Sanitarias y Fitosanitarias.
Acuicultura	Cultivo de organismos acuáticos, como peces, moluscos, crustáceos, plantas acuáticas, etc. El cultivo implica alguna forma de intervención en el proceso de cría para aumentar la producción, como regularidad de abastecimiento, alimentación y protección de depredadores. Asimismo, contempla la propiedad individual o corporativa de las reservas que se cultivan. Con fines estadísticos, los organismos acuáticos criados por un individuo o entidad corporativa que son sus propietarios durante todo su periodo de crianza contribuyen a la acuicultura, en tanto que los organismos acuáticos explotables por el público como recurso de propiedad común, con o sin las licencias apropiadas, son resultado de la pesca de captura. En estas <i>Perspectivas</i> no se incluyen datos relativos a las plantas acuáticas.
Apoyo nacional	Se refiere al nivel anual de ayuda, expresado en términos monetarios, que se brinda a la producción agrícola. Es uno de los tres pilares del Acuerdo sobre Agricultura de la Ronda Uruguay que se pretende reducir.
Barrera de mezcla	Este término hace referencia a las restricciones técnicas de corto plazo que obstaculizan un uso mayor de los biocombustibles en combustibles para transporte.
Base de peso en bruto (tq)	Peso del azúcar sea cual sea su contenido de sacarosa (medida por polarización).
Biocombustibles	En sentido amplio, los biocombustibles pueden definirse como todos los combustibles sólidos, líquidos o gaseosos producidos con biomasa. En un sentido más estricto, el término se refiere a los combustibles que sustituyen a los combustibles basados en petróleo para transporte terrestre. El etanol se produce a partir de cultivos de azúcar, cereales y otros cultivos ricos en almidón, y puede utilizarse como aditivo de gasolina, componente de mezcla de gasolina o su sustituto. El biodiésel se produce sobre todo con aceites vegetales o residuales y grasas animales.
Biomasa	La biomasa se define como todo material vegetal utilizado directamente como combustible o convertido en otras formas antes de la combustión. Incluye madera, residuos vegetales (entre ellos, residuos de madera y cultivos para producción de energía), materiales o residuos animales, y residuos industriales y urbanos, que se emplean como materias primas para producir bioproductos. En el contexto de estas <i>Perspectivas</i> , la

	biomasa no abarca los productos básicos agrícolas utilizados para producir biocombustibles (como aceites vegetales, azúcar o cereales).
BRICS	Se refiere a las economías emergentes de Brasil, la Federación de Rusia, India, la República Popular China y Sudáfrica.
Campaña comercial	Es común comparar la producción de cultivos entre distintas “campañas comerciales”, las cuales se definen de manera que la cosecha de una temporada no se divida artificialmente en diferentes años naturales. En estas <i>Perspectivas</i> , las campañas comerciales internacionales se definen sobre todo al comienzo de su cosecha en las principales regiones abastecedoras, como sigue: <ul style="list-style-type: none"> • Trigo: 1 de junio • Algodón: 1 de agosto • Maíz y otros cereales secundarios: 1 de septiembre • Azúcar, soya, otras semillas oleaginosas, harina proteica, aceites vegetales: 1 de octubre • Carne de Nueva Zelanda: año terminado en septiembre • Carne de Australia: año terminado en junio Siempre que se mencione en el texto, por ejemplo, la campaña comercial 2019, considérese como apócope de la campaña comercial 2019/2020 para estos productos básicos. Para todos los demás productos básicos, la campaña comercial será igual al año calendario.
Cereales	Se definen como trigo, maíz, otros cereales secundarios y arroz.
Coefficiente reservas-desaparición	El coeficiente reservas-desaparición se define como la proporción entre las reservas en manos de los principales exportadores y su desaparición (es decir, uso nacional más exportaciones). Para el trigo, se considera que los ocho principales exportadores son Estados Unidos de América, Argentina, la Unión Europea, Canadá, Australia, la Federación de Rusia, Ucrania y Kazajstán. En el caso de los cereales secundarios se incluye a Estados Unidos, Argentina, la Unión Europea, Canadá, Australia, la Federación de Rusia, Ucrania y Brasil. Para el arroz, los principales exportadores considerados en el cálculo son Vietnam, Tailandia, India, Pakistán y Estados Unidos.
Coefficiente reservas-utilización	El coeficiente reservas-utilización de los cereales se define como la proporción entre las reservas de cereales y su utilización nacional.
COVID-19	COVID-19 es la enfermedad infecciosa causada por el coronavirus descubierto más recientemente. Este nuevo virus y enfermedad eran desconocidos antes del brote que se inició en Wuhan (China) en diciembre de 2019. COVID-19 es ahora una pandemia que afecta a muchos países en todo el mundo.
Cuota arancelaria (TRQ)	Régimen de dos niveles de aranceles en el que las importaciones dentro de la cuota entran en una tasa arancelaria menor (“dentro de la cuota”), en tanto que las importaciones que superan este nivel están sujetas a una tasa arancelaria superior (“fuera de la cuota”). Como parte del Acuerdo sobre Agricultura de la Ronda Uruguay, ciertos países acordaron ofrecer oportunidades mínimas de importación para productos antes protegidos por aranceles.
Directiva de Energías Renovables (RED)	Directiva de la Unión Europea que legisla regulaciones vinculatorias de 20% para la proporción de energía renovable en la mezcla energética de todos los Estados miembros para 2020, con una normativa obligatoria específica de 10% para la proporción de energía renovable en los combustibles para transporte.
El Niño – Oscilación del Sur	El término El Niño – Oscilación del Sur (ENSO) se refiere a variaciones periódicas pero irregulares del viento y la temperatura de la superficie marina en el Océano Pacífico oriental tropical. El fenómeno ENSO consiste en una fase de calentamiento conocida como El Niño y una fase de enfriamiento conocida como La Niña, y suele ocurrir a intervalos de dos a siete años. Las condiciones climáticas oceánicas cálidas anormales de El Niño vienen acompañadas por más precipitaciones e inundaciones locales, y muertes masivas de peces y sus depredadores (incluso las aves).
Escenario	Es una serie de proyecciones de mercado generada por modelización y basada en supuestos alternos a los de la proyección base. Se usa para

	proveer información cuantitativa sobre el efecto de los cambios en los supuestos de los que parten las perspectivas.
Estimado de Apoyo al Productor (PSE)	Indicador desarrollado y compilado por la OCDE que muestra el valor monetario anual de las transferencias brutas de consumidores y contribuyentes a los productores agrícolas, medido en la granja, y que proviene de medidas en materia de políticas (independientemente de su naturaleza, objetivos o repercusiones en la producción o los ingresos agrícolas). El PSE mide la ayuda derivada de las políticas dirigidas a la agricultura respecto de una situación sin tales políticas, es decir, cuando los productores solo están sujetos a políticas generales del país (como las económicas, sociales, ambientales y fiscales). El PSE porcentual es la proporción del PSE respecto del valor de los ingresos brutos totales del agricultor, medida por el valor de la producción total (al precio de granja) más la ayuda presupuestaria (consúltase http://www.oecd.org/agriculture/topics/agricultural-policy-monitoring-and-evaluation/).
Etanol	Biocombustible que puede utilizarse como sustituto de combustible (etanol hídrico) o como extensor de combustible (etanol anhidro) en mezclas con petróleo y que se produce con materias primas agrícolas, como caña de azúcar y maíz. El etanol anhidro no contiene agua y es al menos 99% puro. El etanol hídrico contiene agua y por lo general su pureza es de 96%. En Brasil, este etanol se usa como sustituto del gasohol en vehículos de combustible flexible.
Existencias de intervención	Existencias retenidas por los organismos nacionales de intervención en la Unión Europea como resultado de la compra de intervención de productos básicos sujetos al apoyo al precio de mercado. Las existencias de intervención pueden liberarse en los mercados nacionales si los precios internos superan los precios de intervención.
G-20	El G-20 es un foro internacional compuesto por 19 países y la Unión Europea, que representan a las principales economías desarrolladas y emergentes del mundo. En conjunto, los miembros del G-20 representan 85% del PIB mundial, 75% del comercio internacional y dos tercios de la población del planeta. En sus orígenes reunía a los ministros de finanzas y a los gobernadores de los bancos centrales; ahora, el G-20 ha evolucionado para convertirse en un foro en el que se atienden retos mundiales de carácter más amplio.
Gasohol	Combustible compuesto por una mezcla de gasolina y etanol anhidro.
Harinas proteicas	Se definen como harina de soya, harina de maní (cacahuete), harina de colza (canola), harina de girasol, harina de coco, harina de semilla de algodón y harina de almendra de palma.
Influenza aviar	La influenza aviar es una infección viral muy contagiosa que puede afectar a todas las especies de aves y manifestarse de diferentes maneras, dependiendo sobre todo de la capacidad del virus para causar enfermedad (patogenicidad) en las especies afectadas (para obtener más información sobre el tema, consúltase: http://www.oie.int/doc/ged/D13947.PDF).
Iniciativa Todo Menos Armas (EBA)	La Iniciativa Todo Menos Armas (EBA) eliminó, a partir de 2009-2010, los aranceles de importación de la Unión Europea en el caso de numerosos productos, entre ellos los agrícolas, provenientes de los países menos adelantados (PMA).
Isoglucosa	La isoglucosa es un edulcorante de fructosa basado en almidón, que se produce por el efecto de la enzima glucosa isomerasa sobre la dextrosa. Este proceso de isomerización sirve para producir mezclas de glucosa/fructosa con hasta 42% de fructosa. La aplicación de un proceso adicional puede elevar el contenido de fructosa a 55%. Cuando el contenido de fructosa es de 42%, la isoglucosa equivale en dulzor al azúcar.
Jarabe de glucosa rico en fructuosa (HFCS)	Edulcorante de isoglucosa extraído del maíz.
Ley Agrícola	En Estados Unidos de América, la Ley Agrícola es la principal herramienta de política en materia agrícola y alimentaria del gobierno federal.
Ley de Independencia y Seguridad Energéticas, 2007 (Ley EISA, 2007)	Legislación estadounidense promulgada en diciembre de 2007 para aumentar la seguridad energética estadounidense al reducir la

	dependencia del petróleo importado, mejorar la conservación y la eficiencia energéticas, incrementar la producción de combustibles renovables y hacer que el aire que se respira en el país sea más limpio para las futuras generaciones.
Mercado del Atlántico de carne de vacuno y de cerdo	El mercado del Atlántico para la producción y el comercio de carne de vacuno y de cerdo está formado por países libres de fiebre aftosa (FMD) con vacunación o con zonas libres de FMD. La mayoría de los países pertenecientes a este mercado se ubican en la cuenca del Océano Atlántico y por lo general comercializan carne de vacuno alimentado con pastura y carne de cerdo alimentado con granos. Véase también <i>Mercado del Pacífico de carne de vacuno y de cerdo</i> .
Mercado del Pacífico de carne de vacuno y de cerdo	El mercado del Pacífico de carne de vacuno y de cerdo consta de países (o zonas dentro de estos) que producen y comercializan ganado libre de la fiebre aftosa (FMD) sin vacunación. El estatus de país libre de fiebre aftosa es determinado por la Organización Mundial de Sanidad Animal (OIE) (https://www.oie.int/es/sanidad-animal-en-el-mundo/estatus-sanitario-oficial/fiebre-aftosa/) de acuerdo con directrices estrictas e incluye, entre otros, a Australia, Nueva Zelanda, Japón, Corea del Sur, América del Norte y la gran mayoría de Europa Occidental. El nombre “Pacífico” se refiere a que la mayoría de ellos se encuentran alrededor de la Cuenca del Pacífico. Véase también <i>Mercado del Atlántico de carne de vacuno y de cerdo</i> .
Nivel de referencia	Conjunto de proyecciones de mercado utilizado para el análisis de las <i>Perspectivas</i> y también como punto de referencia para examinar las repercusiones de diferentes escenarios en los ámbitos económico y en materia de políticas. En la sección de Metodología se describe con detalle cómo se genera el nivel de referencia.
Norma para los Combustibles Renovables (RFS y RFS2)	Norma estadounidense para el uso de combustible renovable en el sector del transporte de la Ley de Independencia y Seguridad Energéticas (EISA) de 2007. La RFS2 es una actualización del programa de la RFS de 2010 en adelante.
Organización Mundial del Comercio (OMC)	Organización intergubernamental que regula el comercio internacional, proporciona un marco para negociar acuerdos de comercio y actúa para resolver diferencias. La OMC fue creada por el Acuerdo sobre Agricultura de la Ronda Uruguay y entró en funciones de manera oficial en 1995.
Otras semillas oleaginosas	Se definen como semillas de colza (canola), de girasol y de maní (cacahuete).
Otros cereales secundarios	Comprenden cebada, avena, sorgo y otros cereales secundarios en todos los países excepto Australia, donde incluyen el triticale (mezcla de trigo y centeno), y la Unión Europea, donde incluyen el centeno y otros cereales mixtos.
Pagos desacoplados	Pagos directos que no están vinculados a las cifras de producción actual de productos básicos específicos o de ganado ni al uso de factores específicos de producción.
Pagos directos	Pagos que realizan los gobiernos directamente a los productores.
Países desarrollados y en desarrollo	Véase el cuadro condensado presentado al final del apartado de Abreviaturas, acrónimos y siglas.
Paridad del poder de compra (PPC)	Las paridades del poder de compra (PPC) son las tasas de conversión de monedas que eliminan las diferencias en los niveles de precio entre países. Las PPC se definen en unidades de moneda nacional por dólar estadounidense.
Pesca de captura	El término pesca de captura se refiere a las actividades de caza, recolección y acumulación dirigidas a retirar o recolectar organismos acuáticos silvestres vivos (sobre todo peces, moluscos y crustáceos), incluso plantas, de las aguas oceánicas, costeras o terrestres para consumo humano y otros propósitos, bien sea de manera manual o, lo que es más usual, con varios tipos de equipo de pesca como redes, sedales y trampas estacionarias. La producción de la pesca de captura se mide por capturas nominales (sobre una base de peso en vivo) de peces, crustáceos, moluscos y otros animales y plantas acuáticos, muertos, capturados, atrapados o recolectados para todo tipo de propósitos comerciales, industriales, recreativos y de subsistencia. Cabe señalar que en estas <i>Perspectivas</i> no se incluyen datos relativos a las plantas acuáticas.

Peso vivo	Peso de la carne, los peces y los mariscos en el momento de su captura o cosecha. En el caso de los productos pesqueros, se calcula a partir de factores de conversión desde el desembarco hasta el peso nominal y de las tasas prevalecientes entre las industrias nacionales para cada tipo de procesamiento.
Peste porcina africana (PPA)	La peste porcina africana (PPA) es una enfermedad hemorrágica sumamente contagiosa que afecta al ganado porcino, jabalíes verrugosos, jabalíes europeos y cerdos silvestres americanos. No representa una amenaza para la salud humana. El organismo causante es un virus ADN de la familia <i>Asfarviridae</i> (para obtener más información sobre el tema, consúltese http://www.oie.int/doc/ged/d13953.pdf).
Política Agrícola Común (PAC)	Política agrícola de la Unión Europea, definida por primera vez en el artículo 39 del Tratado de Roma, firmado en 1957.
Precio de apoyo (garantía)	Precio fijado por los responsables de la formulación de políticas de los gobiernos, para determinar, de forma directa o indirecta, los precios del mercado interno o del productor. Todos los regímenes de precios fijados establecen un precio de apoyo mínimo garantizado o un precio objetivo para el producto básico, el cual se mantiene con medidas de políticas relacionadas, entre ellas restricciones cuantitativas sobre la producción y las importaciones; impuestos, gravámenes y aranceles sobre importaciones; subsidios a la exportación o existencias públicas.
Productos lácteos frescos	Los productos lácteos frescos abarcan todos los productos lácteos y la leche que no se incluyen en los productos procesados (mantequilla, queso, leche descremada en polvo, leche entera en polvo y en algunos casos caseína y suero de leche). Las cantidades se miden con el equivalente de la leche de vaca.
Raíces y tubérculos	Plantas que producen almidón, ya sea derivado de sus raíces (por ejemplo, yuca, batata y ñame) o de sus tallos (por ejemplo, papas y taro). Se destinan principalmente al consumo humano (al natural o en forma procesada), pero también sirven para alimentación animal o para la fabricación de almidón, etanol y bebidas fermentadas. A menos que se procesen, son muy perecederos una vez cosechados, lo que limita las oportunidades para su comercio y almacenamiento. Las raíces y los tubérculos contienen una gran cantidad de agua; en estas <i>Perspectivas</i> , con el fin de aumentar la equivalencia, todas las cantidades se refieren al peso en seco.
Subsidios a la exportación	Subsidios otorgados a comerciantes para cubrir la diferencia entre los precios del mercado nacional y los del mercado mundial, como las restituciones de exportaciones de la Unión Europea. La eliminación de los subsidios a la exportación de productos agrícolas forma parte del Paquete de Nairobi adoptado en la Décima Conferencia Ministerial de la OMC en diciembre de 2015.
Tasa de crecimiento de mínimos cuadrados	La tasa de crecimiento de mínimos cuadrados (r) se estima al fijar una línea de tendencia de regresión lineal a los valores logarítmicos anuales de la variable en el periodo pertinente, como sigue: $\ln(x_t) = a + r * t$, y se calcula como $[\exp(r) - 1]$.
Tratado de Libre Comercio de América del Norte (TLCAN)	Acuerdo trilateral de comercio, con inclusión del comercio agrícola, entre Canadá, México y Estados Unidos, que de manera gradual elimina los aranceles y modifica otras regulaciones comerciales entre los tres países durante un periodo de 15 años. El acuerdo se firmó en diciembre de 1992 y entró en vigor el 1 de enero de 1994. En 2018 se firmó un nuevo acuerdo entre Estados Unidos, México y Canadá (Tratado entre México, Estados Unidos y Canadá, T-MEC o USMCA). Dicho instrumento deberá entrar en vigor el 1 de julio de 2020 y sustituir al TLCAN.
Tratado Integral y Progresista de Asociación Transpacífico (TIPAT)	El TIPAT es un tratado comercial celebrado entre Australia, Brunei, Canadá, Chile, Japón, Malasia, México, Nueva Zelanda, Perú, Singapur y Vietnam. Se firmó en marzo de 2018 y entró en vigor en los primeros seis países en diciembre de 2018.
Vehículos de combustible flexible (VCF)	Vehículos que funcionan con gasohol o con etanol hídrico.



From:
OECD-FAO Agricultural Outlook 2020-2029

Access the complete publication at:
<https://doi.org/10.1787/1112c23b-en>

Please cite this chapter as:

OECD/Food and Agriculture Organization of the United Nations (2020), "Glosario", in *OECD-FAO Agricultural Outlook 2020-2029*, OECD Publishing, Paris/Food and Agriculture Organization of the United Nations, Rome.

DOI: <https://doi.org/10.1787/97635ef3-es>

El presente trabajo se publica bajo la responsabilidad del Secretario General de la OCDE. Las opiniones expresadas y los argumentos utilizados en el mismo no reflejan necesariamente el punto de vista oficial de los países miembros de la OCDE.

This document, as well as any data and map included herein, are without prejudice to the status of or sovereignty over any territory, to the delimitation of international frontiers and boundaries and to the name of any territory, city or area. Extracts from publications may be subject to additional disclaimers, which are set out in the complete version of the publication, available at the link provided.

The use of this work, whether digital or print, is governed by the Terms and Conditions to be found at <http://www.oecd.org/termsandconditions>.