

PARTIE I

Chapitre 4

Illustration graphique de la charge fiscale pour 2015

Ce chapitre présente les données relatives à la pression fiscale sur les revenus d'activité en 2015 pour des salaires bruts compris entre 50 % et 250 % du salaire moyen. Elles sont illustrées dans des graphiques séparés pour chacune des quatre catégories de familles et pour chaque pays Membre de l'OCDE. Les catégories de familles sont les suivantes : contribuables sans enfant ; parents isolés avec deux enfants ; couples mariés sans enfant disposant d'un seul salaire ; couples mariés avec deux enfants disposant d'un seul salaire.

Les graphiques se divisent en deux séries qui indiquent la décomposition du coin fiscal moyen et marginal en pourcentage des coûts totaux de main-d'œuvre (les impôts sur le revenu centraux et locaux; les cotisations de sécurité sociale salariales et patronales et les prestations familiales). Les graphiques montrent également les taux moyens et marginaux nets de l'impôt sur le revenu des personnes physiques.

Les graphiques présentés dans cette section indiquent la pression fiscale sur les revenus d'activité en 2015 pour des salaires bruts compris entre 50 % et 250 % du salaire moyen (SM). Pour chaque pays Membre de l'OCDE, des graphiques séparés portent sur quatre catégories de familles : célibataires sans enfant, parents isolés avec deux enfants, couples mariés sans enfant disposant d'un seul salaire et couples mariés avec deux enfants disposant d'un seul salaire. En outre, le taux moyen et le taux marginal net d'imposition des personnes ([la variation de] l'impôt sur le revenu des personnes physiques et des cotisations salariales de sécurité sociale nets des prestations en espèces en pourcentage des [de la variation des] salaires bruts) figurent dans les graphiques montrant respectivement le coin fiscal moyen et marginal*.

Les graphiques illustrent l'importance relative des divers éléments constitutifs des coins fiscaux : impôts nationaux sur le revenu, impôts locaux sur le revenu, cotisations salariales de sécurité sociale, cotisations patronales de sécurité sociale (y compris les taxes sur les salaires éventuellement applicables) et prestations familiales en pourcentage des coûts totaux de main-d'œuvre. Il y a lieu de noter que si leur part des coûts totaux de main-d'œuvre diminue, cela signifie que la valeur des prélèvements diminués des prestations n'augmente pas aussi vite que le total des coûts de main-d'œuvre correspondants. Cela n'implique pas nécessairement que la valeur des prélèvements diminués des prestations baisse en valeur nominale.

Les ménages à faibles revenus bénéficient d'un traitement fiscal favorable dans de nombreux pays de l'OCDE. Les impôts sur le revenu prélevés par les administrations centrales sont négatifs en Allemagne, en Pologne, en République slovaque, en République tchèque et au Royaume-Uni, en raison des crédits d'impôt récupérables pour enfant à charge ; au Canada en raison de la prestation fiscale récupérable pour le revenu de travail ; en Israël du fait du crédit d'impôt récupérable au titre des revenus du travail pour les familles avec enfants ; en Italie sous l'effet de la prime fiscale en faveur des travailleurs à bas salaire ; au Luxembourg et en Espagne en raison des crédits d'impôt récupérables pour les parents isolés ; au Mexique sous l'effet des crédits d'impôt récupérables au titre des subventions à l'emploi ; en Suède en raison du crédit d'impôt récupérable au titre des

* Les coins fiscaux marginaux figurant dans les graphiques sont calculés d'une manière légèrement différente de celle adoptée pour les taux d'imposition marginaux figurant dans le reste de la publication *Les Impôts sur les salaires*. Dans cette publication, les taux marginaux sont généralement calculés en majorant les salaires bruts d'une unité monétaire (excepté pour le conjoint d'un couple marié disposant d'un seul salaire dont les gains augmentent de 33 % du salaire moyen). Cependant la démarche fondée sur l'ajout d'une unité monétaire exige que l'on calcule les taux marginaux pour chaque unité monétaire à l'intérieur de la tranche de revenu représentée dans les graphiques ; à défaut, il ne serait pas correct de relier les différents points de données dans la mesure où on ne disposerait pas des données pour les niveaux de revenu situés entre les différents points. Pour réduire le nombre de calculs à effectuer, les taux marginaux qui sont présentés dans les graphiques sont calculés en majorant les salaires bruts d'un point de pourcentage, au lieu d'une unité monétaire, si bien que chaque ligne du graphique se compose de 200 points de données.

revenus du travail et aux États-Unis du fait du crédit d'impôt récupérable au titre des revenus du travail et du crédit d'impôt pour enfant à charge.

Lorsque les prestations versées en espèces sont prises en compte, les parents isolés et/ou les couples mariés ayant deux enfants qui disposent d'un seul salaire ne paient pas d'impôt sur le revenu et de cotisations salariales de sécurité sociale lorsque leur niveau de rémunération se situe entre 50 % et 85 % du SM dans 17 pays de l'OCDE. Le taux moyen net d'imposition du revenu applicable aux parents isolés avec deux enfants devient positif à partir d'un revenu équivalant à 87 % du SM au Canada, 91 % du SM en Nouvelle-Zélande et à 97 % du SM en Irlande. La mesure correspondante pour les couples mariés avec deux enfants et un seul salaire devient positive à partir d'un revenu équivalant à 87 % du SM au Canada, 91 % du SM en Nouvelle-Zélande, 95 % du SM en République tchèque et 102 % du SM en Irlande.

On observe des écarts marqués entre les pays de l'OCDE en ce qui concerne le niveau des prestations en espèces. Elles représentent environ un quart ou plus des coûts totaux de main-d'œuvre pour les parents isolés à bas revenu et/ou les couples mariés avec deux enfants et un seul salaire en Australie, au Canada, au Danemark, en Irlande, en Nouvelle-Zélande et en Slovaquie.

Le coin fiscal marginal est relativement uniforme sur toute l'échelle des revenus dans certains pays en raison de l'uniformité des taux des cotisations de sécurité sociale et de l'impôt sur le revenu des personnes physiques. Les célibataires sans enfant sont soumis à un coin fiscal marginal uniforme dans l'intervalle de revenu compris entre 50 % et 250 % du SM en Hongrie (49.0 %), en République tchèque (48.6 %) et en Estonie (41.2 %). Le coin fiscal est aussi relativement constant au Chili, en Islande, au Royaume-Uni et en Turquie. Au Chili, il s'établit à 7.0 % sur les gains inférieurs à 118 % du SM, puis à 10.2 % sur les gains supérieurs jusqu'à 250 % du SM. En Islande, le coin fiscal marginal est de 42.5 % sur les gains compris entre 52 % et 139 % du SM, puis de 48.3 % sur les gains supérieurs à 140 % du SM jusqu'à 250 % du SM. En Turquie, il est de 42.8 % sur les gains inférieurs à 106 % du SM et de 47.8 % sur les gains compris entre 107 % et 250 % du SM. Au Royaume-Uni, il est de 40.2 % sur les gains inférieurs à 117 % du SM, puis de 49.0 % sur les gains compris entre 118 % et 250 % du SM.

Les cotisations de sécurité sociale sont prélevées à des taux forfaitaires dans de nombreux pays de l'OCDE. Certains d'entre eux appliquent un plafond de rémunération au-dessus duquel les cotisations de sécurité sociale n'augmentent pas. Dans l'intervalle de revenu de 50 % à 250 % du SM, les taux marginaux des cotisations patronales de sécurité sociale deviennent nuls en raison du plafond de rémunération en Allemagne, en Espagne, au Luxembourg et aux Pays-Bas, et dans une large mesure aux États-Unis (où ils sont passés de 7.65 % à 1.45 % des gains excédant 118 500 USD). Les taux marginaux des cotisations salariales de sécurité sociale deviennent nuls en Allemagne, en Autriche, au Canada, en Espagne, aux Pays-Bas et en Suède. Ils enregistrent également une baisse considérable au Luxembourg (où ce taux passe à 1.9 % pour les salaires supérieurs à 115 377.84 EUR) ; au Royaume-Uni (où il chute à 2 % pour les salaires supérieurs à 42 385 GBP) et aux États-Unis (où il recule de 7.65 % à 1.45 % pour les salaires supérieurs à 118 500 USD).

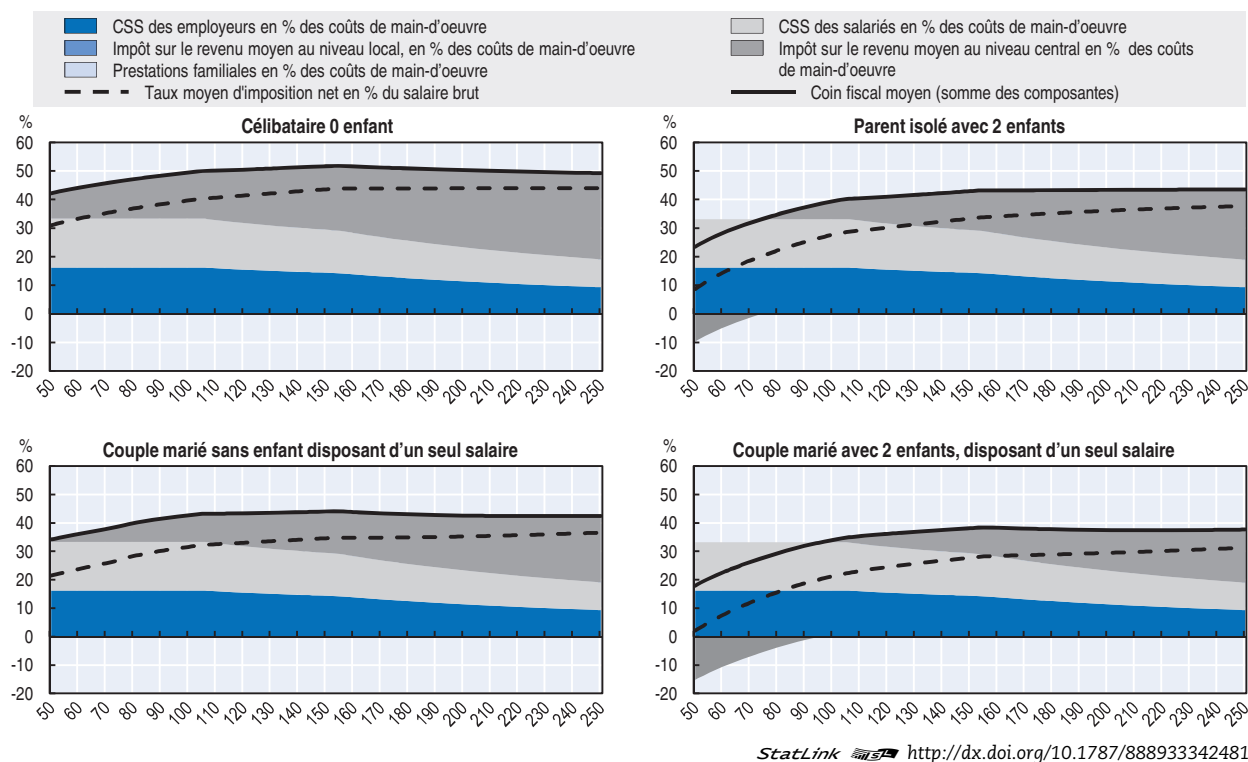
Dans certains pays de l'OCDE, les taux marginaux des cotisations de sécurité sociale diminuent en pourcentage des coûts totaux de main-d'œuvre à certains niveaux de l'échelle des salaires à mesure que le revenu augmente. C'est ce qu'on observe pour les contribuables célibataires sans enfant en Allemagne, en Autriche, en Belgique, au Canada, en Corée, en France, au Japon, aux Pays-Bas, en Pologne, en République slovaque et en Suisse.

Les contribuables supportent des taux d'imposition et des coins fiscaux marginaux d'environ 80 % ou plus dans plusieurs pays de l'OCDE à certains niveaux de revenu. Tel est le cas des contribuables à bas revenu sans enfant en Autriche, en Belgique, en France, en Grèce, en Irlande, en Italie, au Mexique, au Portugal et en Slovénie. Ces taux s'appliquent aussi aux familles avec enfants en Australie, en Autriche, en Belgique, au Canada, au Chili, en Espagne, en France, en Grèce, en Irlande, en Italie, au Japon, au Luxembourg, au Mexique, en Pologne, au Portugal, en République slovaque, en République tchèque et en Slovénie. Dans de nombreux pays, ces taux d'imposition marginaux élevés résultent en partie d'une réduction, à mesure que le revenu augmente, des prestations, abattements ou crédits d'impôt ciblant les contribuables à bas revenu.

Le mouvement de zigzag des pressions fiscales marginales qui transparait de certains graphiques se produit lorsque les modifications des impôts, des cotisations de sécurité sociale et/ou des prestations consécutives à de faibles augmentations du revenu varient de manière discontinue sur l'échelle des revenus. Tel est le cas en Allemagne, au Luxembourg, en Suède et en Suisse à cause des règles d'arrondi ; en raison des caractéristiques discrètes du crédit d'impôt sur les revenus du travail en Grèce ; et à cause du crédit d'impôt dans le cadre du système PAYE (prélèvement à la source), du crédit d'impôt pour conjoint à charge et des allocations familiales en Italie ; et à cause de l'arrondissement à la décimale inférieure des salaires bruts dans le calcul du crédit d'impôt pour enfant à charge aux États-Unis.

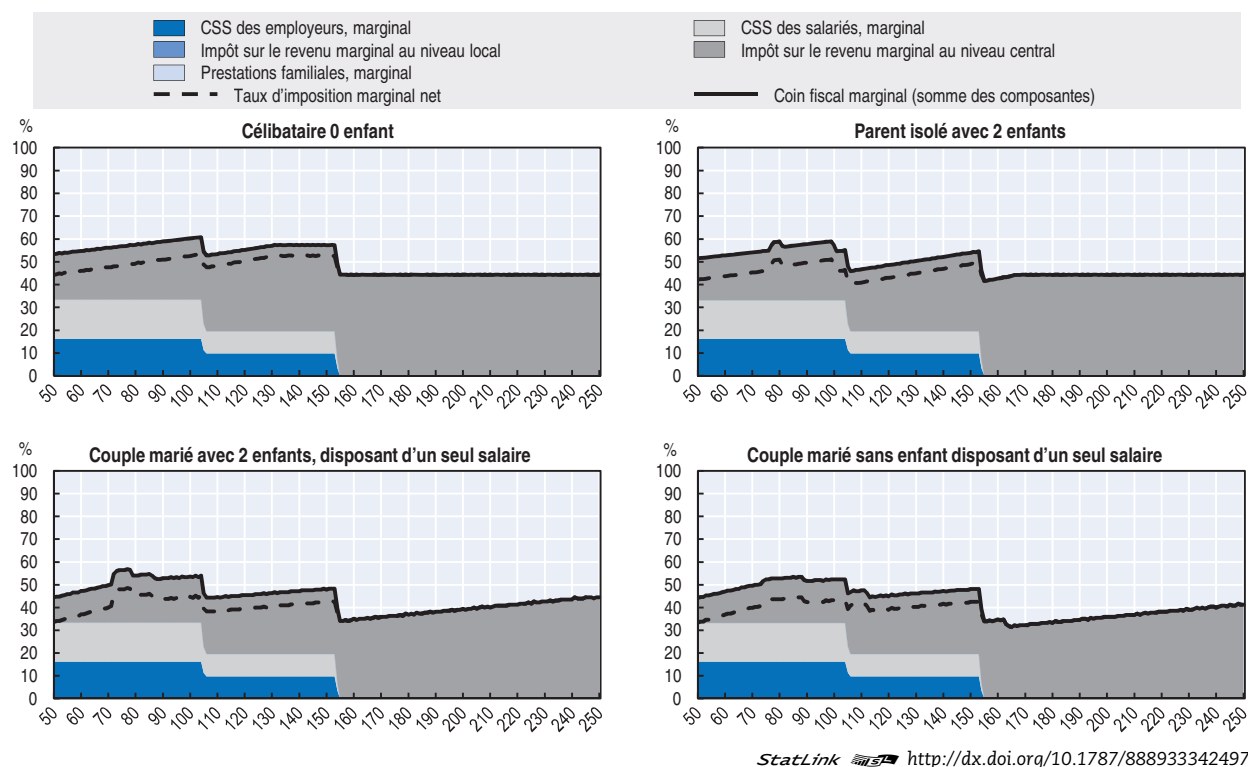
Allemagne 2015 : décomposition du coin fiscal moyen

En fonction du salaire brut exprimé en % du salaire moyen



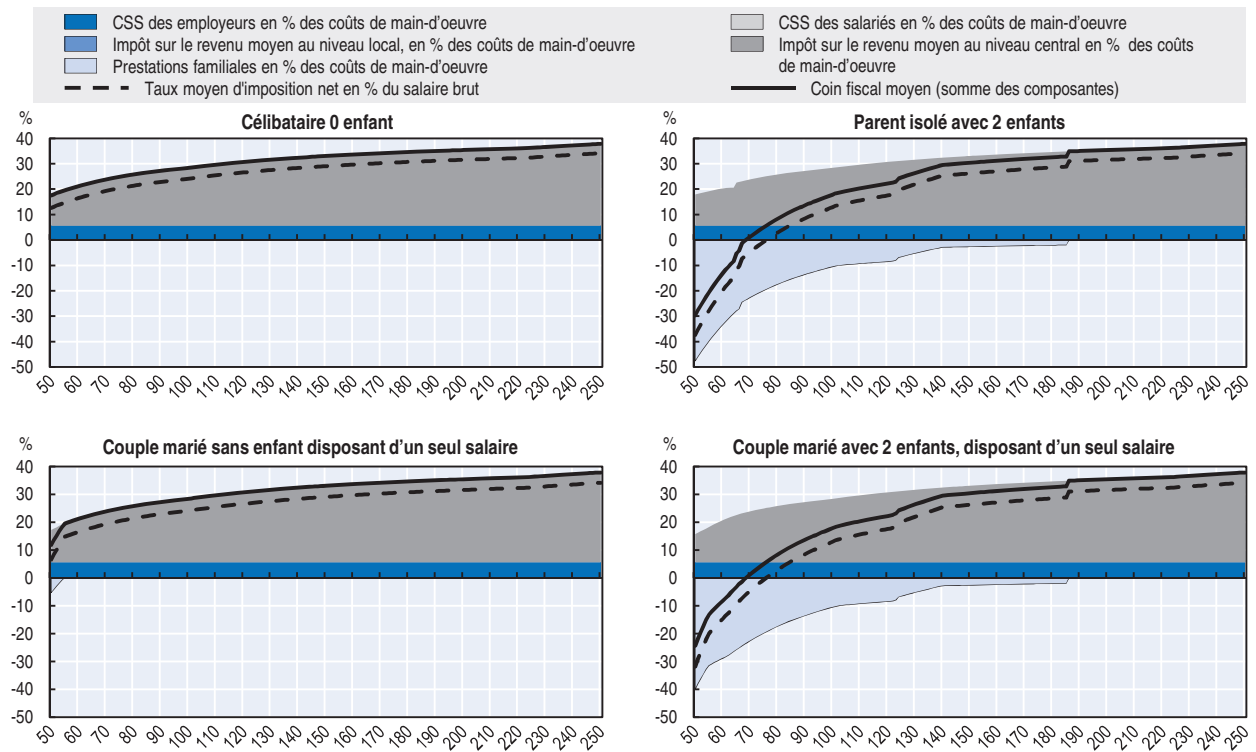
Allemagne 2015 : décomposition du coin fiscal marginal

En fonction du salaire brut exprimé en % du salaire moyen



Australie 2015 : décomposition du coin fiscal moyen

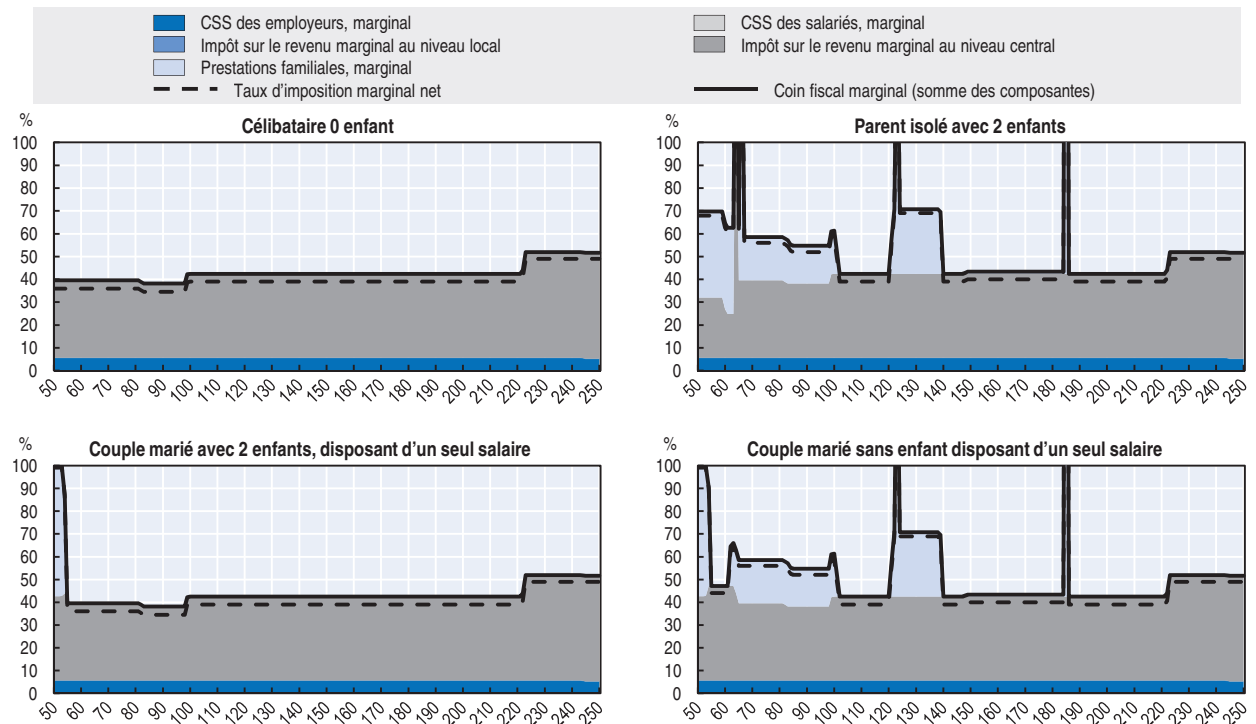
En fonction du salaire brut exprimé en % du salaire moyen



StatLink <http://dx.doi.org/10.1787/888933342346>

Australie 2015 : décomposition du coin fiscal marginal

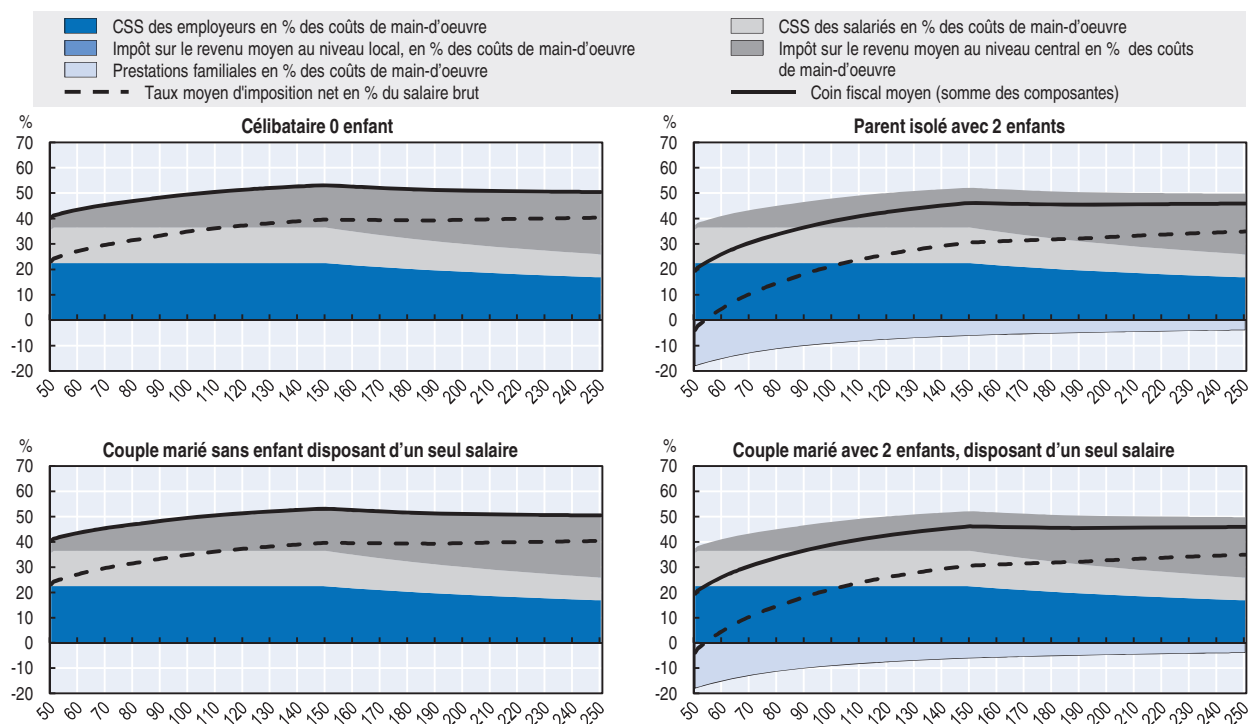
En fonction du salaire brut exprimé en % du salaire moyen



StatLink <http://dx.doi.org/10.1787/888933342352>

Autriche 2015 : décomposition du coin fiscal moyen

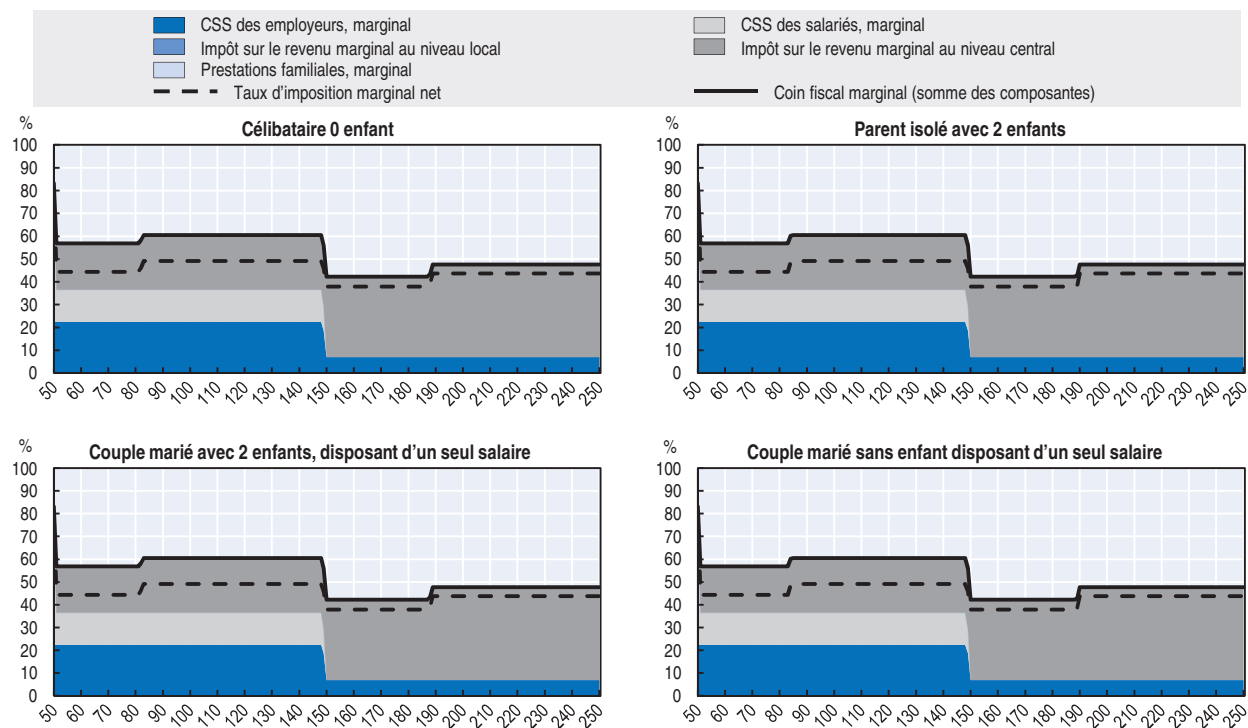
En fonction du salaire brut exprimé en % du salaire moyen



StatLink <http://dx.doi.org/10.1787/888933342361>

Autriche 2015 : décomposition du coin fiscal marginal

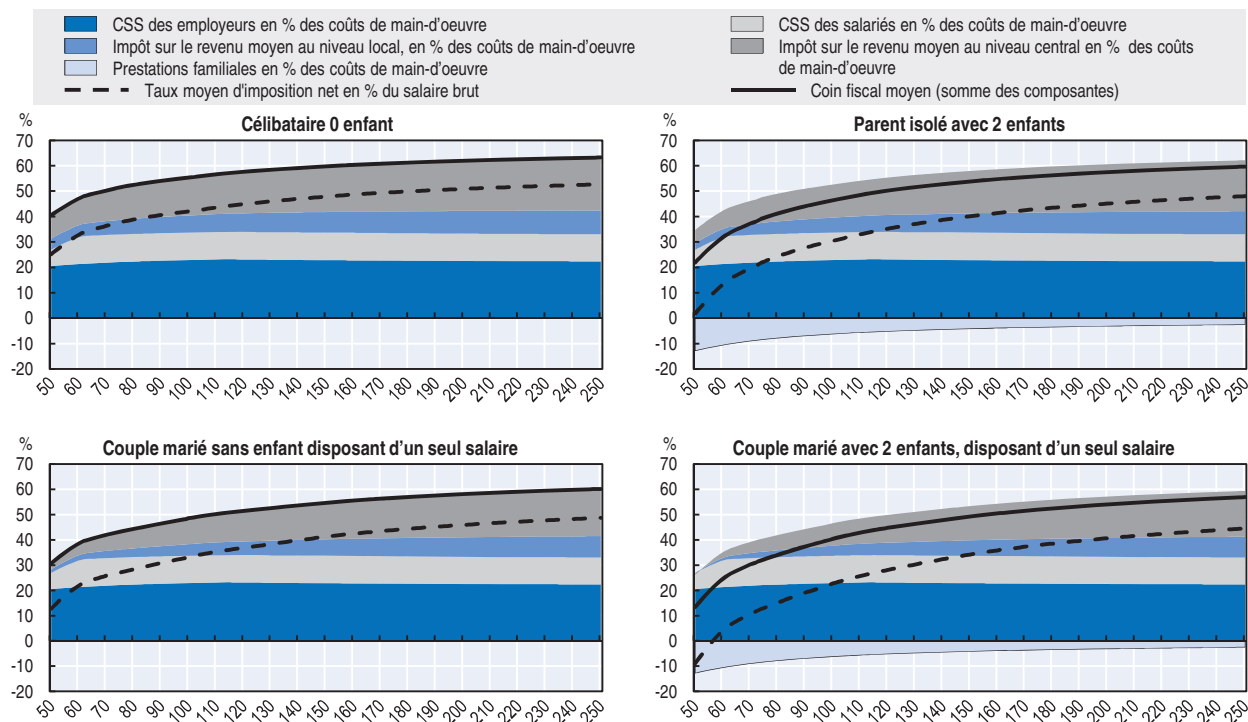
En fonction du salaire brut exprimé en % du salaire moyen



StatLink <http://dx.doi.org/10.1787/888933342376>

Belgique 2015 : décomposition du coin fiscal moyen

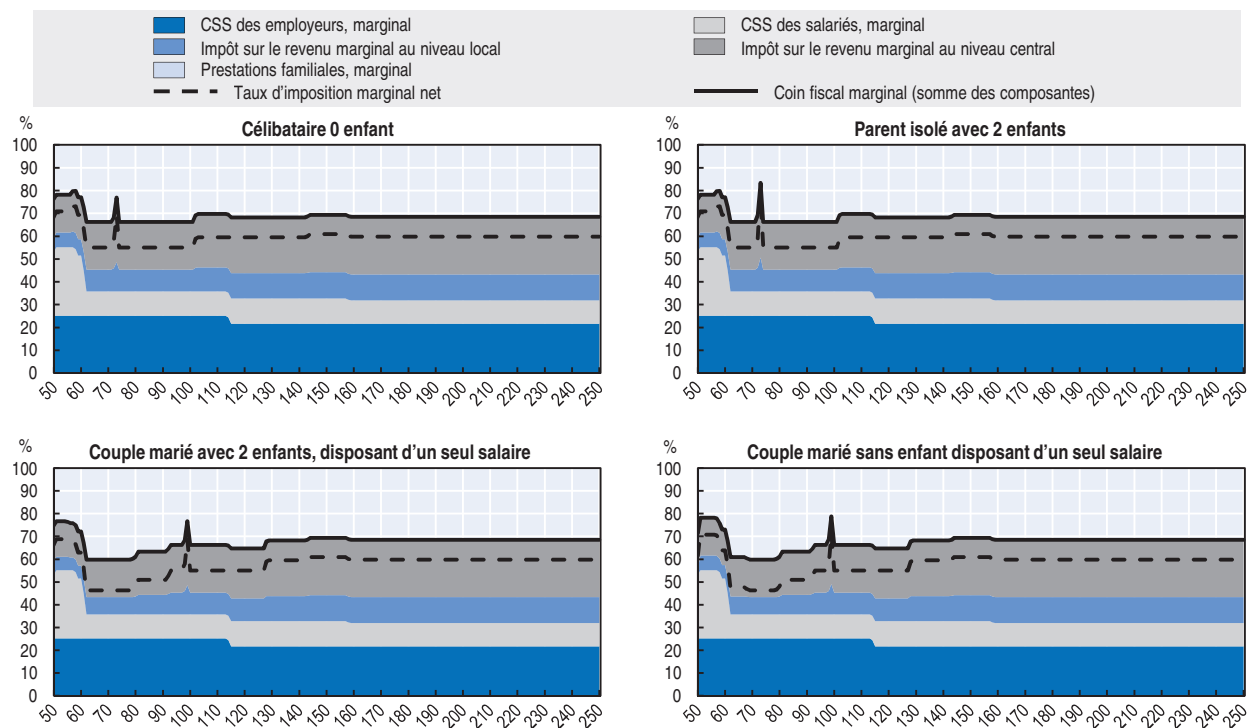
En fonction du salaire brut exprimé en % du salaire moyen



StatLink <http://dx.doi.org/10.1787/888933342386>

Belgique 2015 : décomposition du coin fiscal marginal

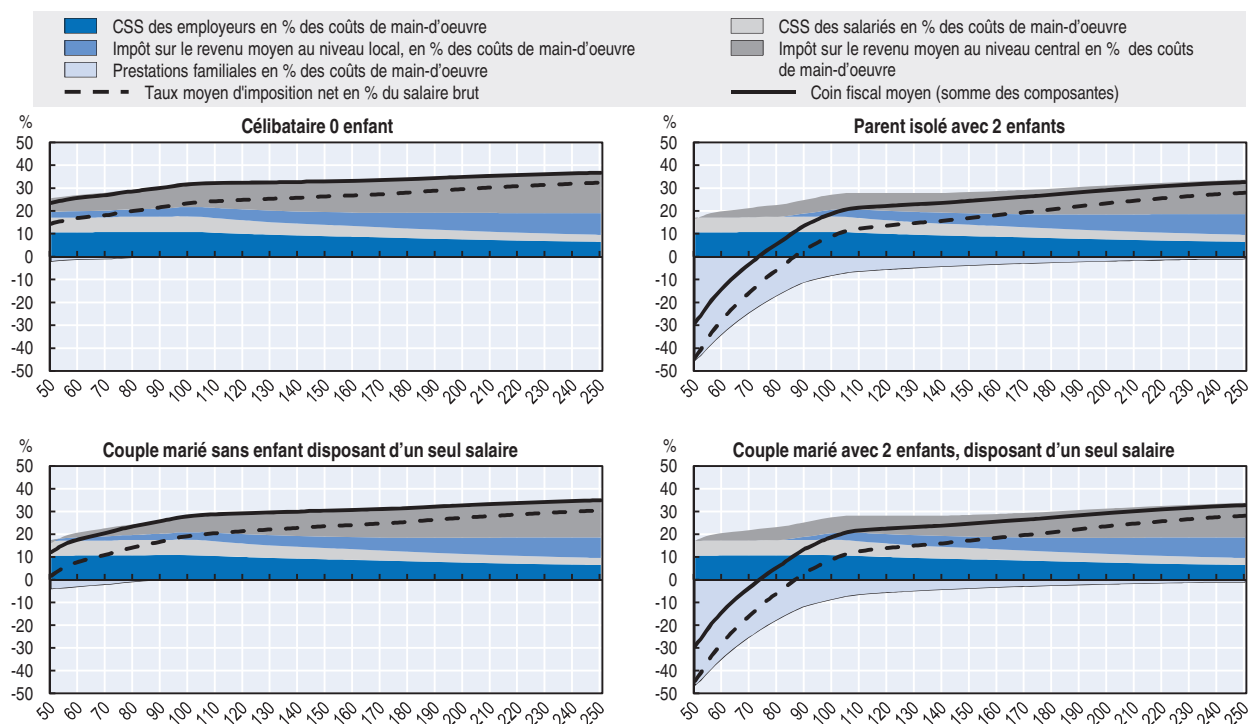
En fonction du salaire brut exprimé en % du salaire moyen



StatLink <http://dx.doi.org/10.1787/888933342392>

Canada 2015 : décomposition du coin fiscal moyen

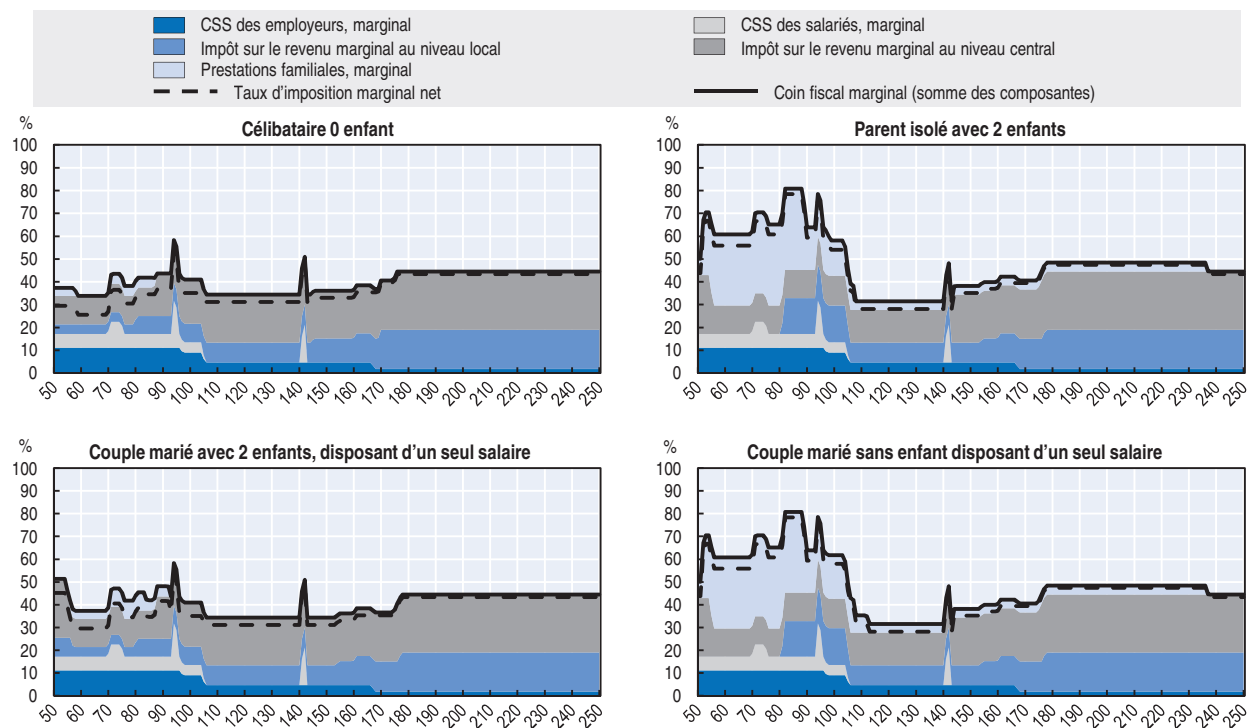
En fonction du salaire brut exprimé en % du salaire moyen



StatLink <http://dx.doi.org/10.1787/888933342406>

Canada 2015 : décomposition du coin fiscal marginal

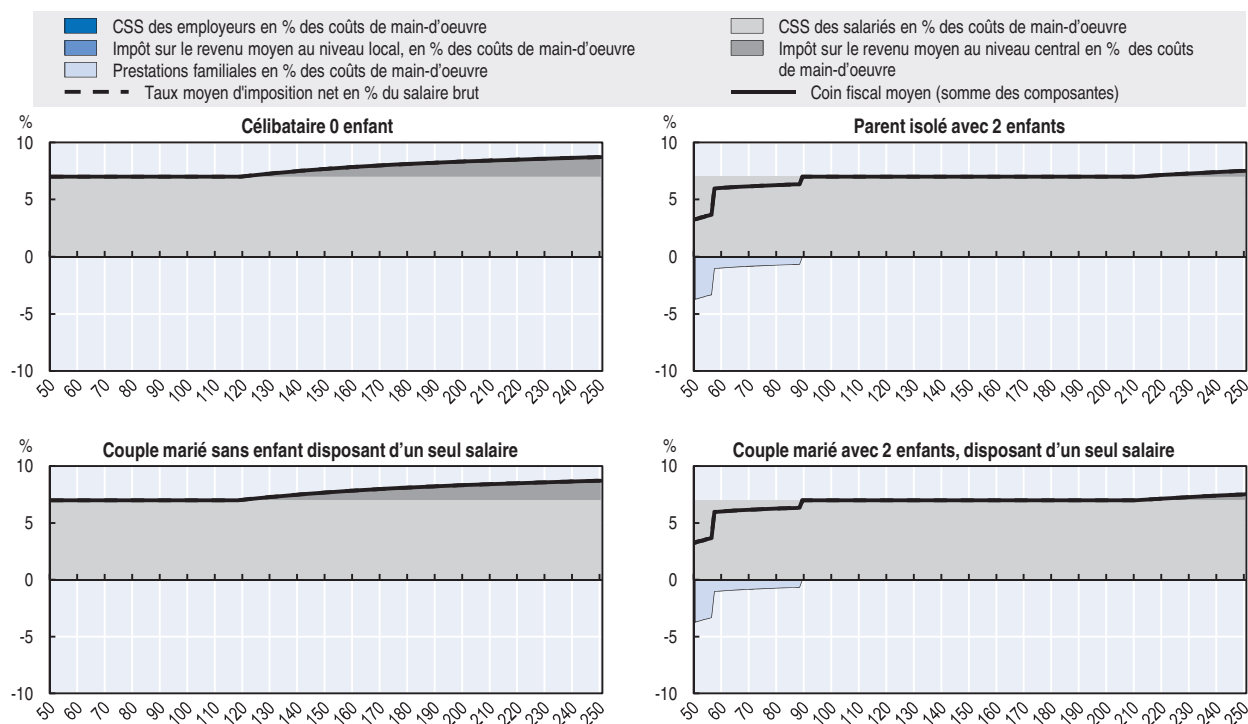
En fonction du salaire brut exprimé en % du salaire moyen



StatLink <http://dx.doi.org/10.1787/888933342412>

Chili 2015 : décomposition du coin fiscal moyen

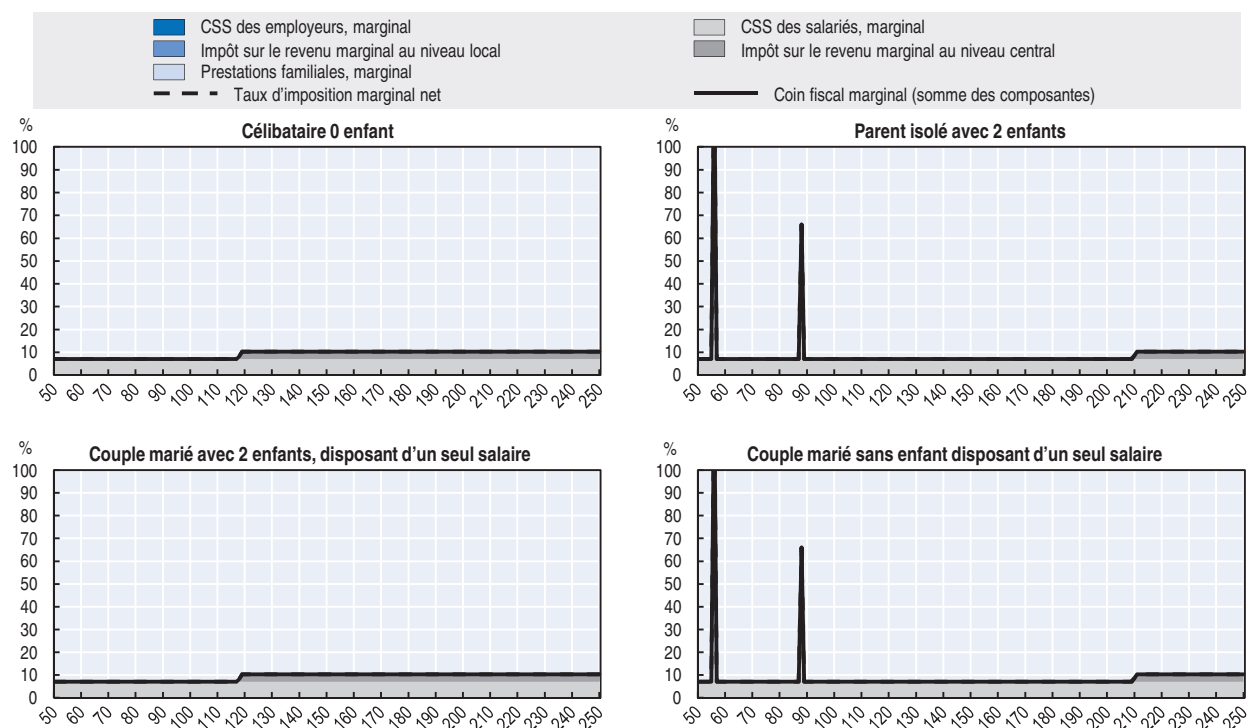
En fonction du salaire brut exprimé en % du salaire moyen



StatLink <http://dx.doi.org/10.1787/888933342442>

Chili 2015 : décomposition du coin fiscal marginal

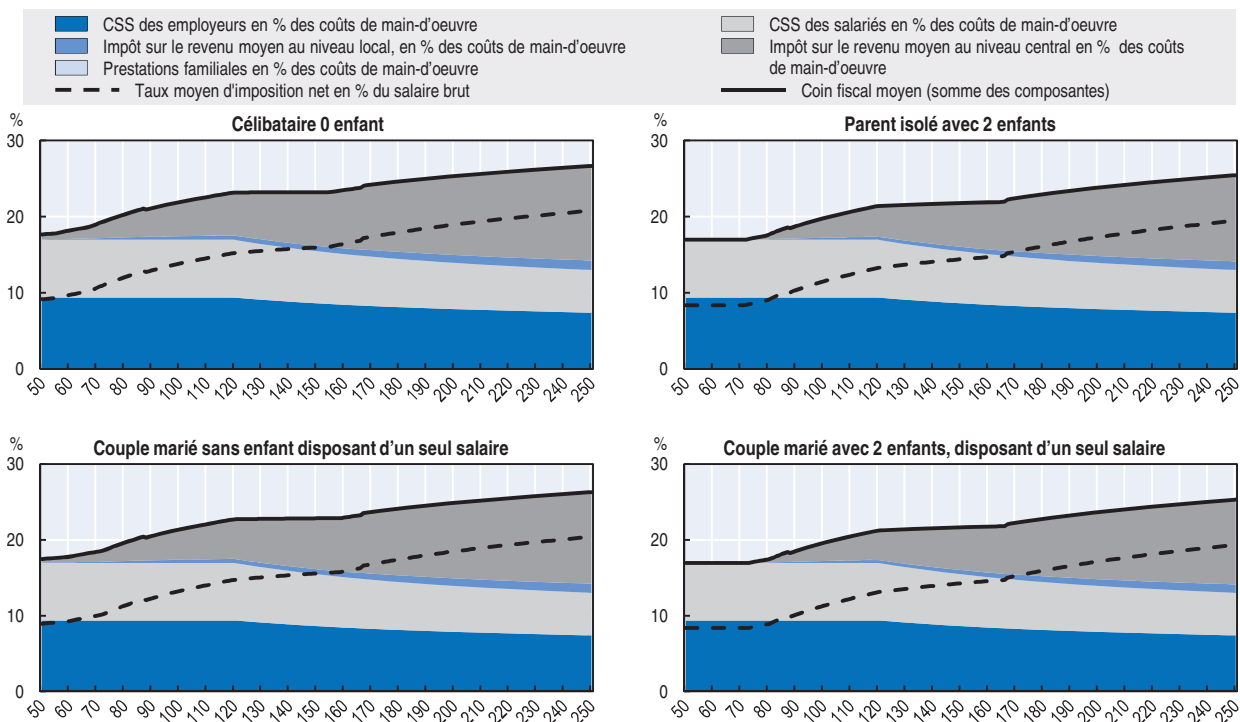
En fonction du salaire brut exprimé en % du salaire moyen



StatLink <http://dx.doi.org/10.1787/888933342453>

Corée 2015 : décomposition du coin fiscal moyen

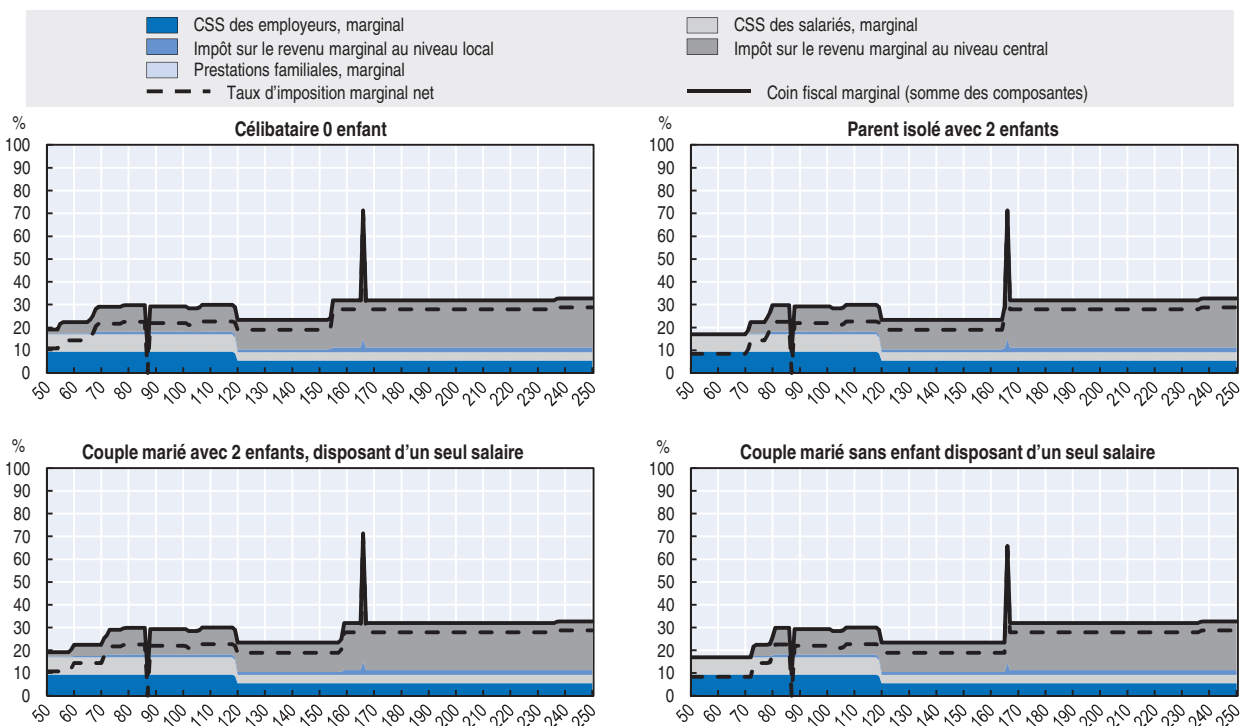
En fonction du salaire brut exprimé en % du salaire moyen



StatLink <http://dx.doi.org/10.1787/888933342763>

Corée 2015 : décomposition du coin fiscal marginal

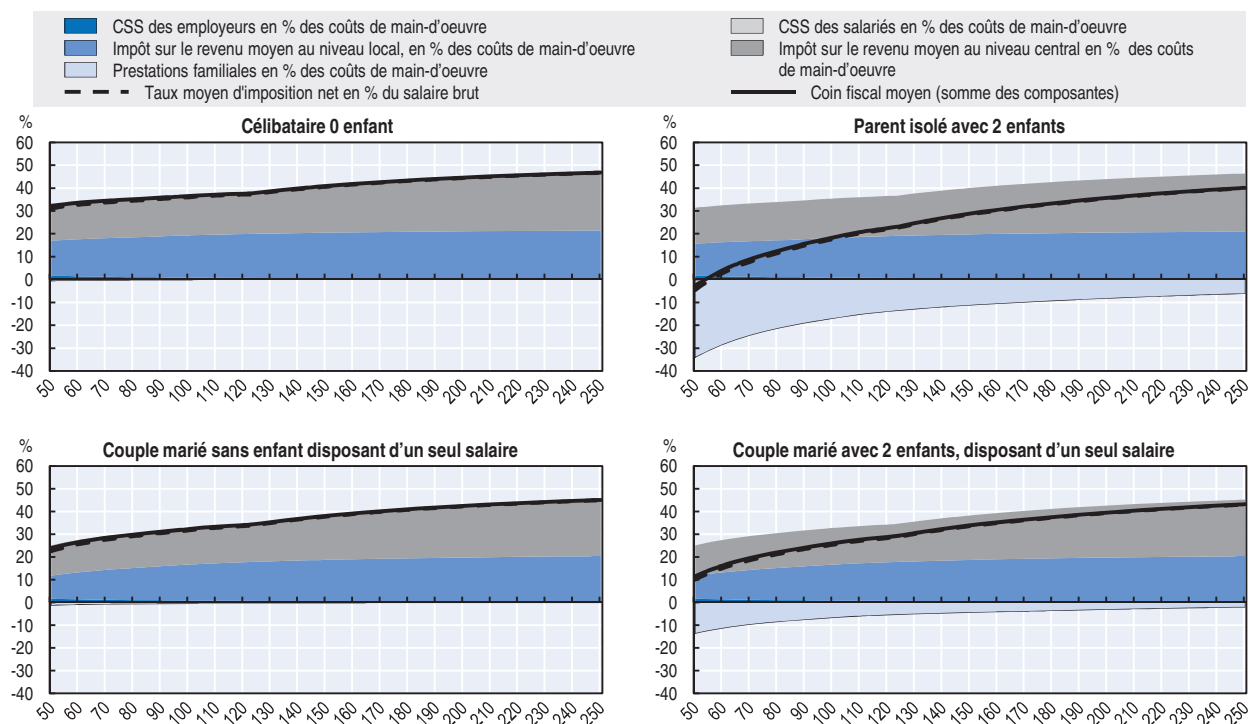
En fonction du salaire brut exprimé en % du salaire moyen



StatLink <http://dx.doi.org/10.1787/888933342779>

Danemark 2015 : décomposition du coin fiscal moyen

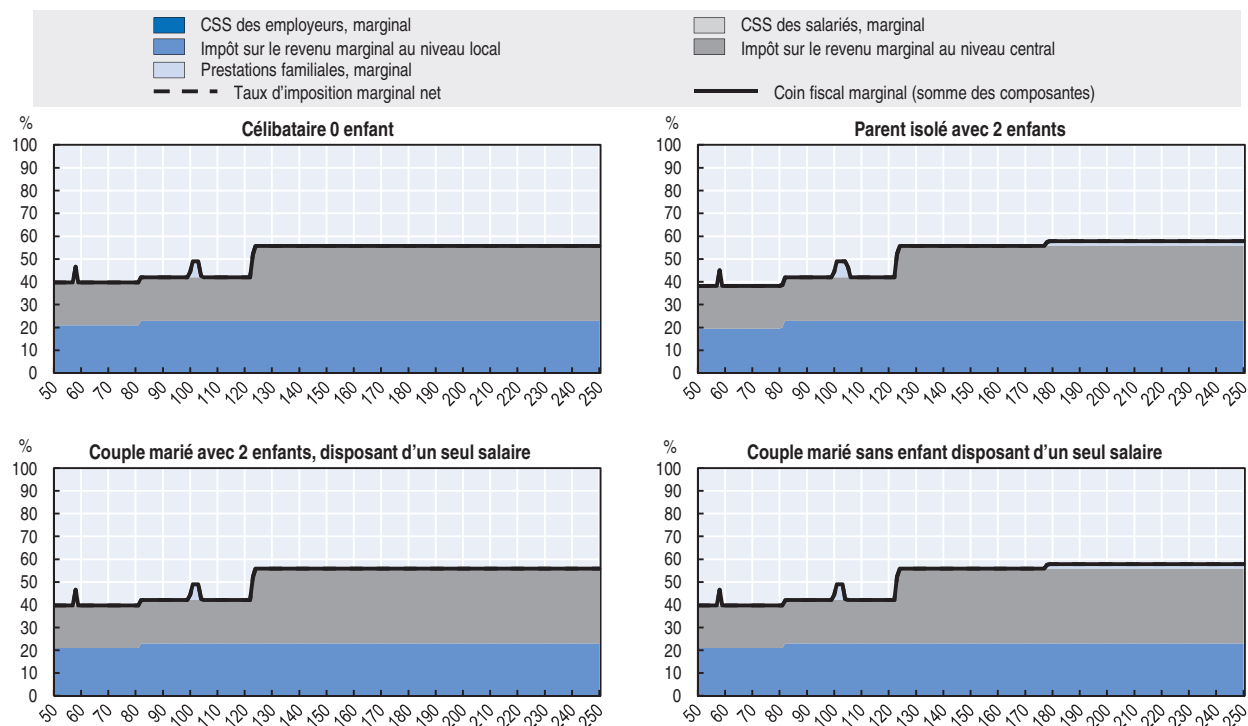
En fonction du salaire brut exprimé en % du salaire moyen



StatLink <http://dx.doi.org/10.1787/888933342506>

Danemark 2015 : décomposition du coin fiscal marginal

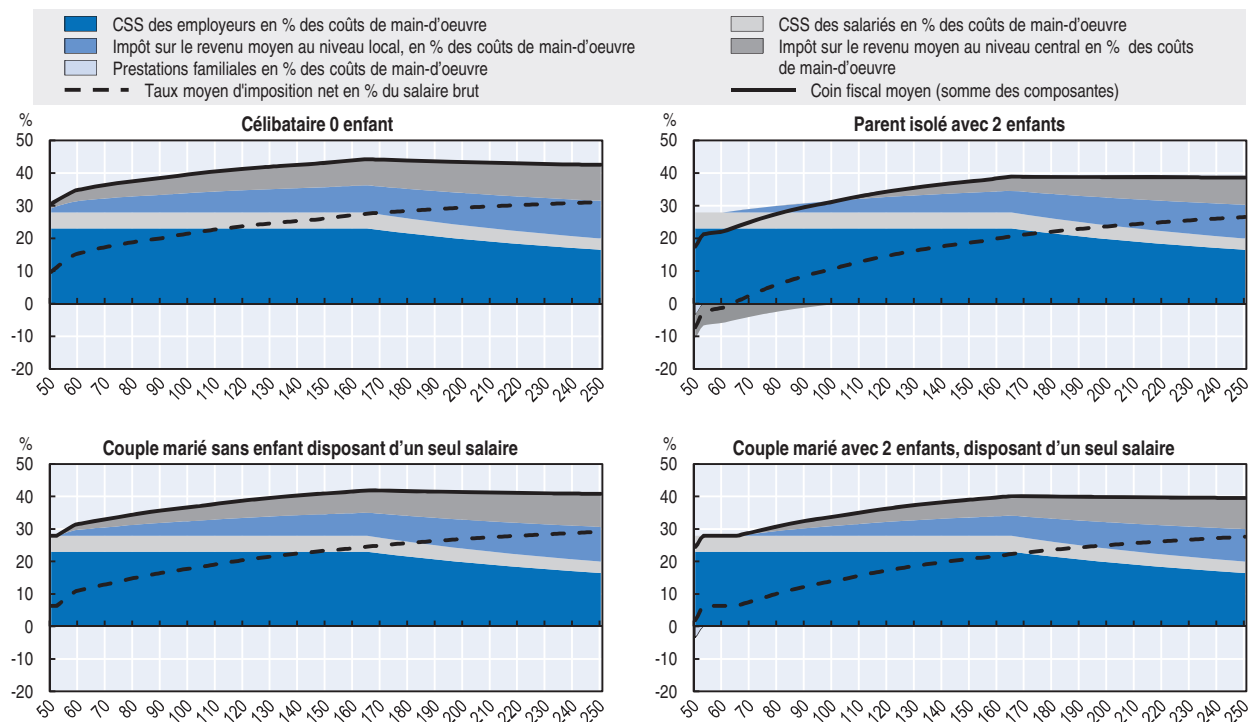
En fonction du salaire brut exprimé en % du salaire moyen



StatLink <http://dx.doi.org/10.1787/888933342514>

Espagne 2015 : décomposition du coin fiscal moyen

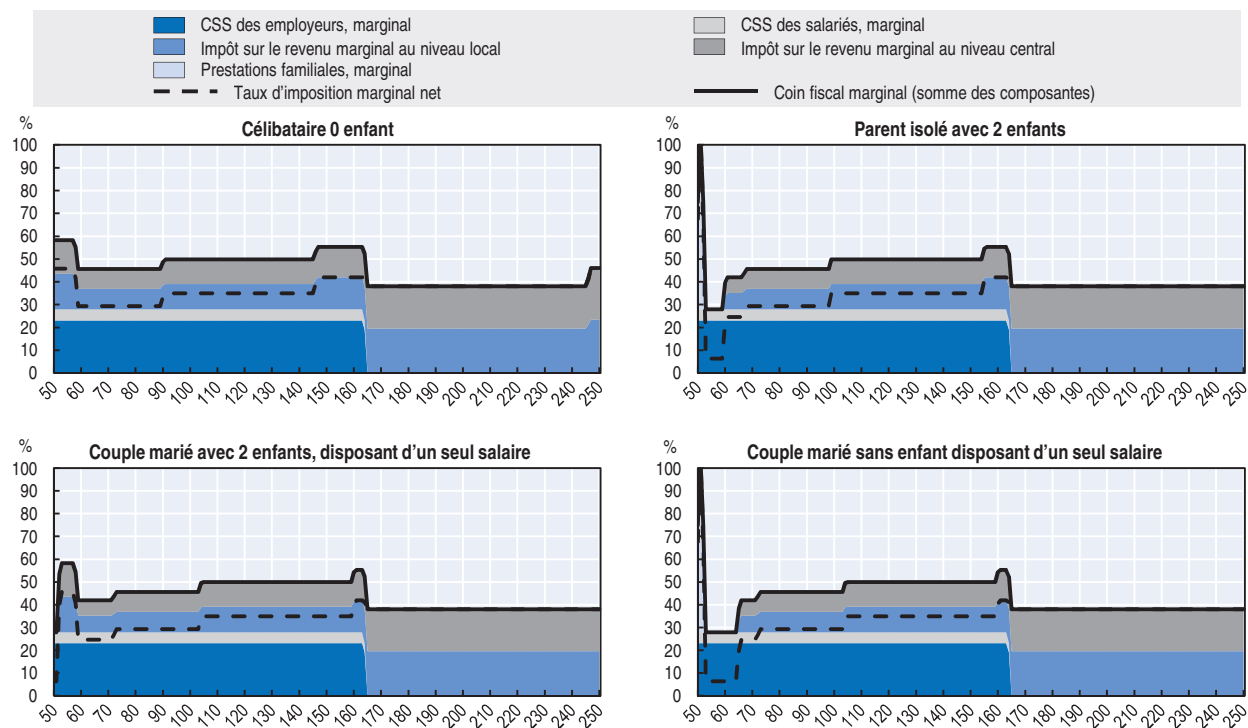
En fonction du salaire brut exprimé en % du salaire moyen



StatLink <http://dx.doi.org/10.1787/888933342521>

Espagne 2015 : décomposition du coin fiscal marginal

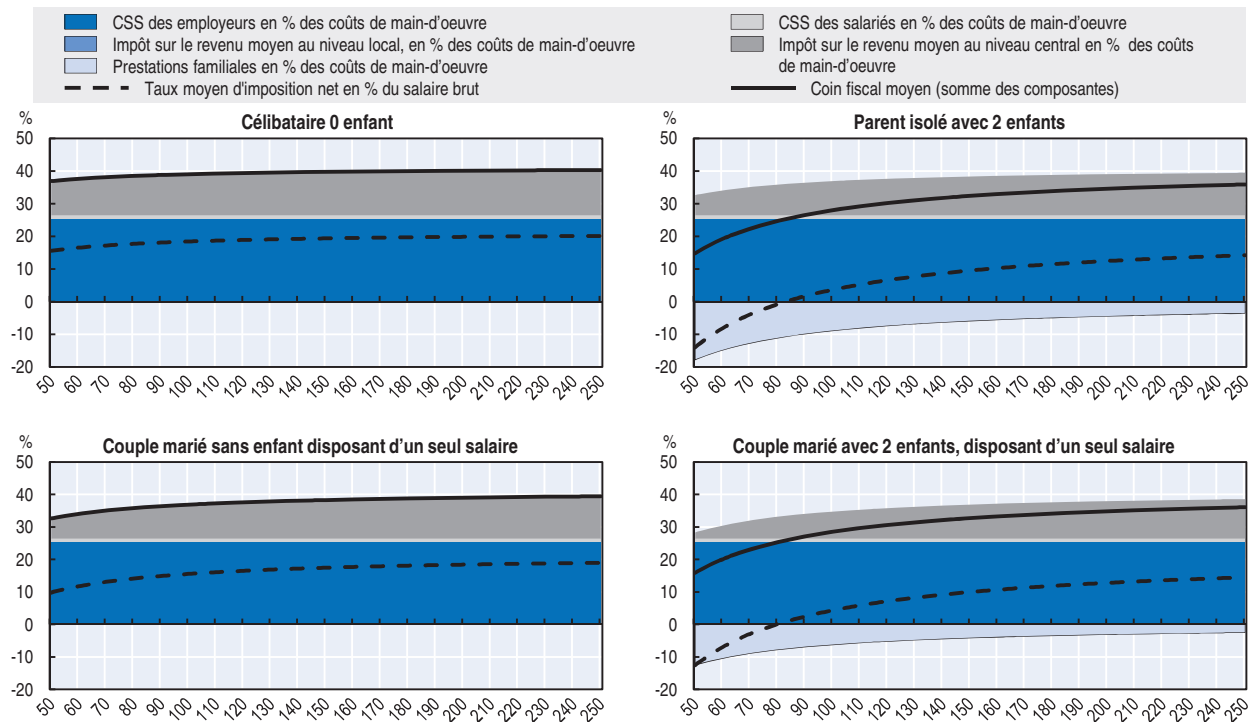
En fonction du salaire brut exprimé en % du salaire moyen



StatLink <http://dx.doi.org/10.1787/888933342535>

Estonie 2015 : décomposition du coin fiscal moyen

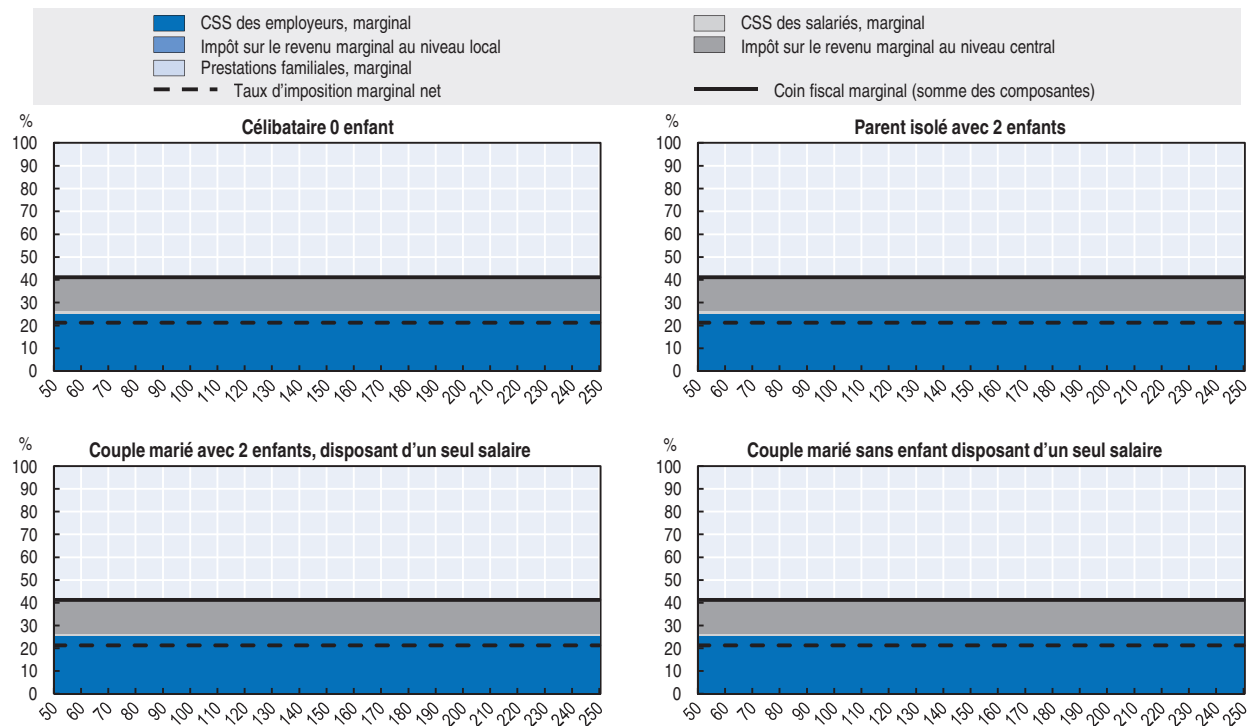
En fonction du salaire brut exprimé en % du salaire moyen



StatLink <http://dx.doi.org/10.1787/888933342540>

Estonie 2015 : décomposition du coin fiscal marginal

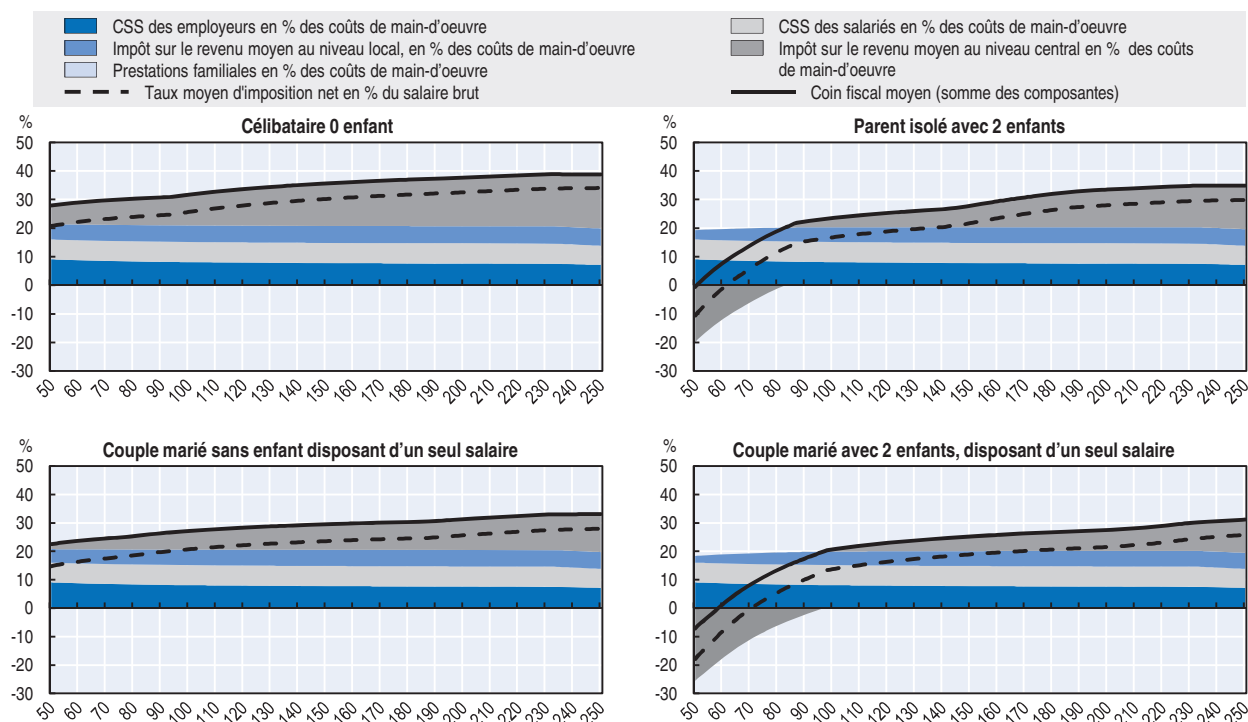
En fonction du salaire brut exprimé en % du salaire moyen



StatLink <http://dx.doi.org/10.1787/888933342559>

États-Unis 2015 : décomposition du coïn fiscal moyen

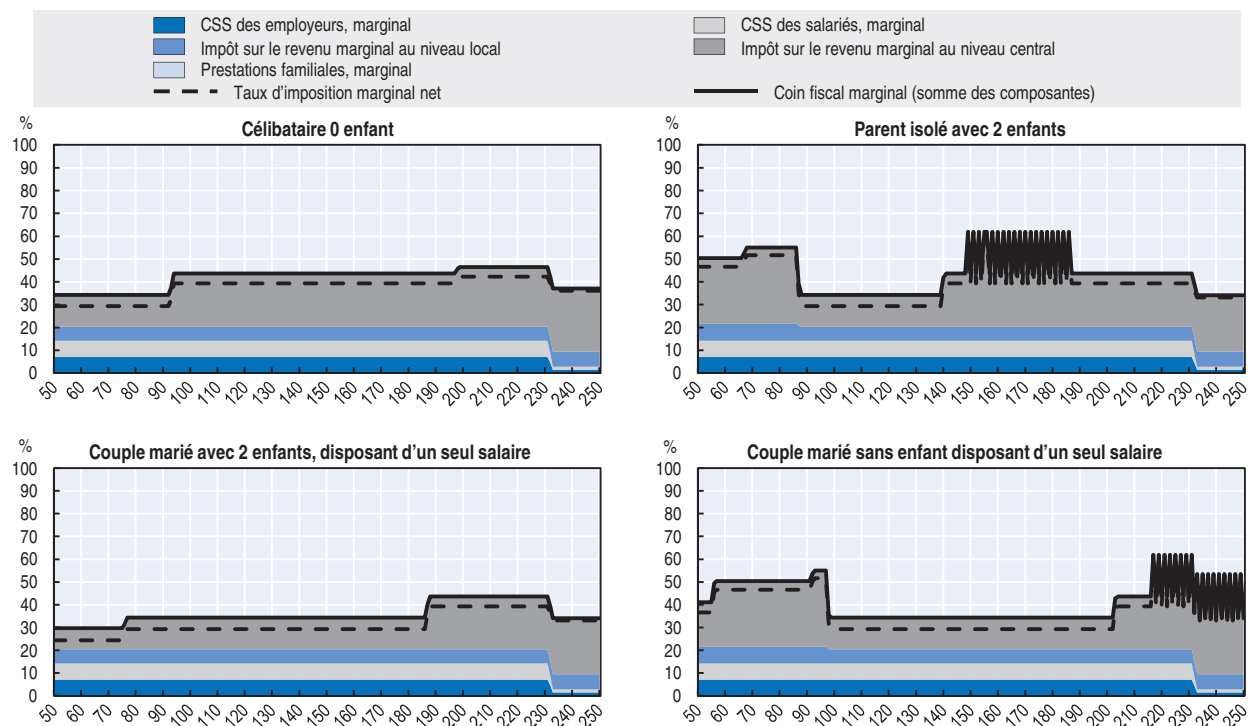
En fonction du salaire brut exprimé en % du salaire moyen



StatLink <http://dx.doi.org/10.1787/888933343003>

États-Unis 2015 : décomposition du coïn fiscal marginal

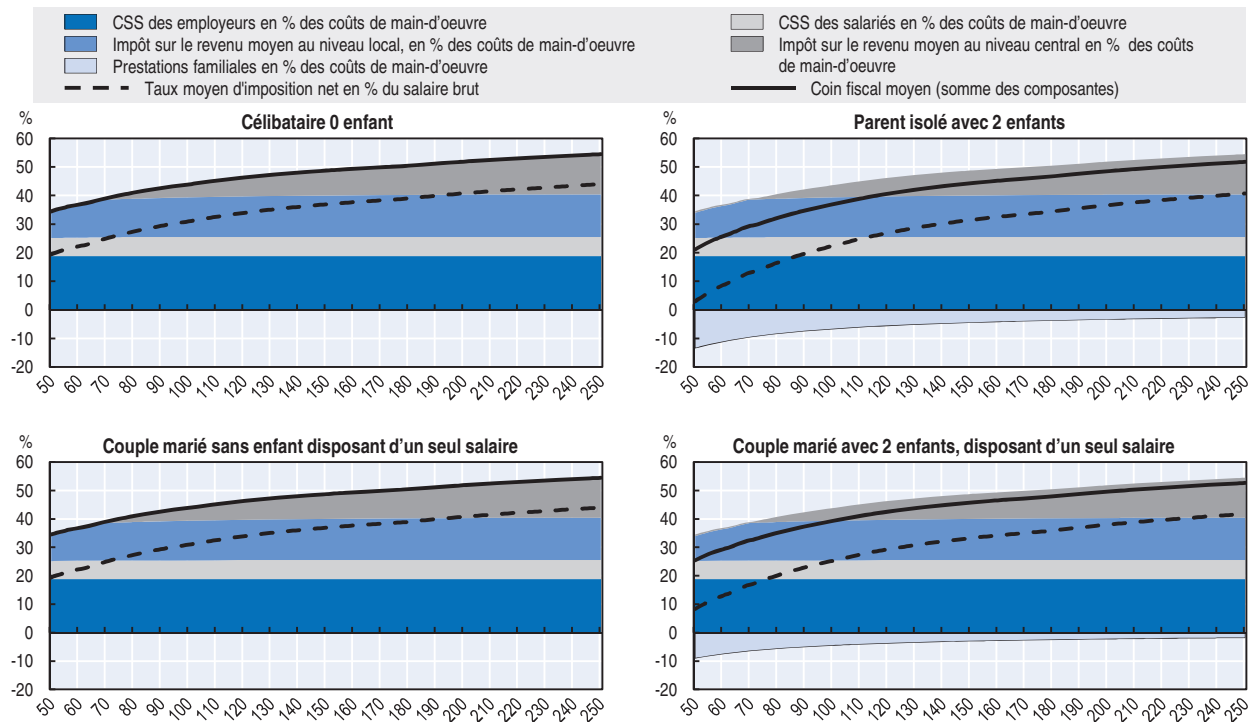
En fonction du salaire brut exprimé en % du salaire moyen



StatLink <http://dx.doi.org/10.1787/888933343017>

Finlande 2015 : décomposition du coin fiscal moyen

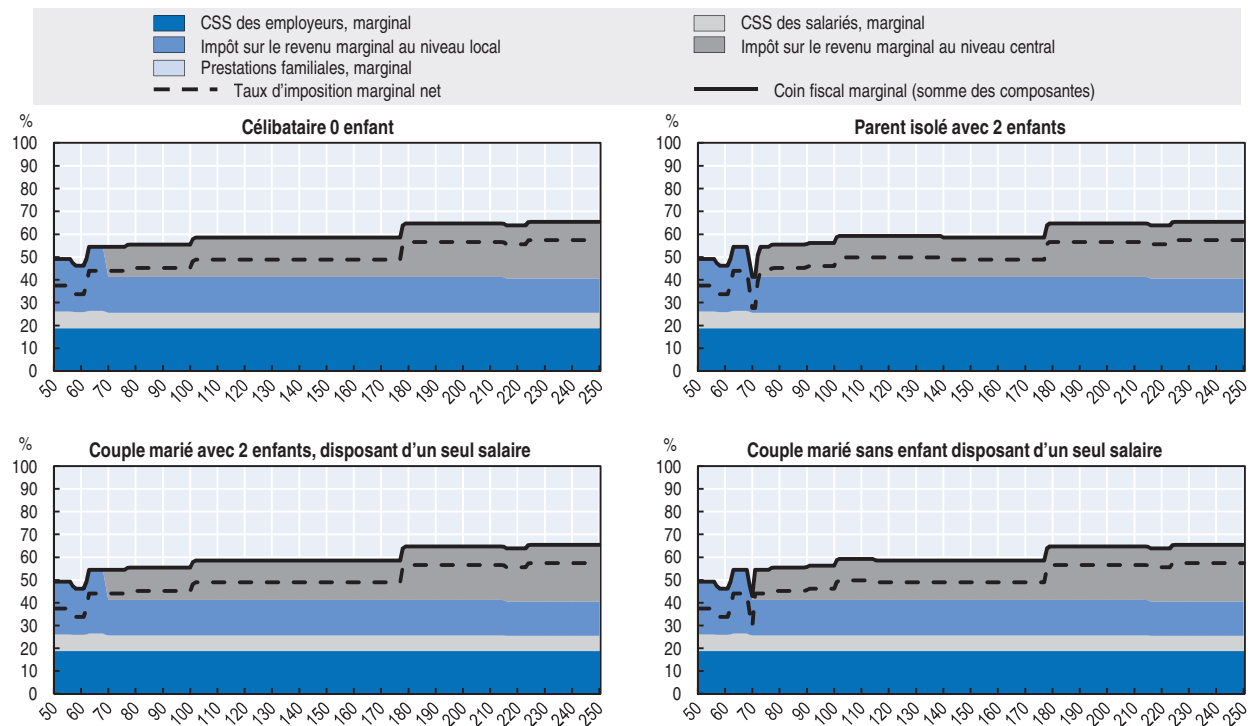
En fonction du salaire brut exprimé en % du salaire moyen



StatLink <http://dx.doi.org/10.1787/888933342567>

Finlande 2015 : décomposition du coin fiscal marginal

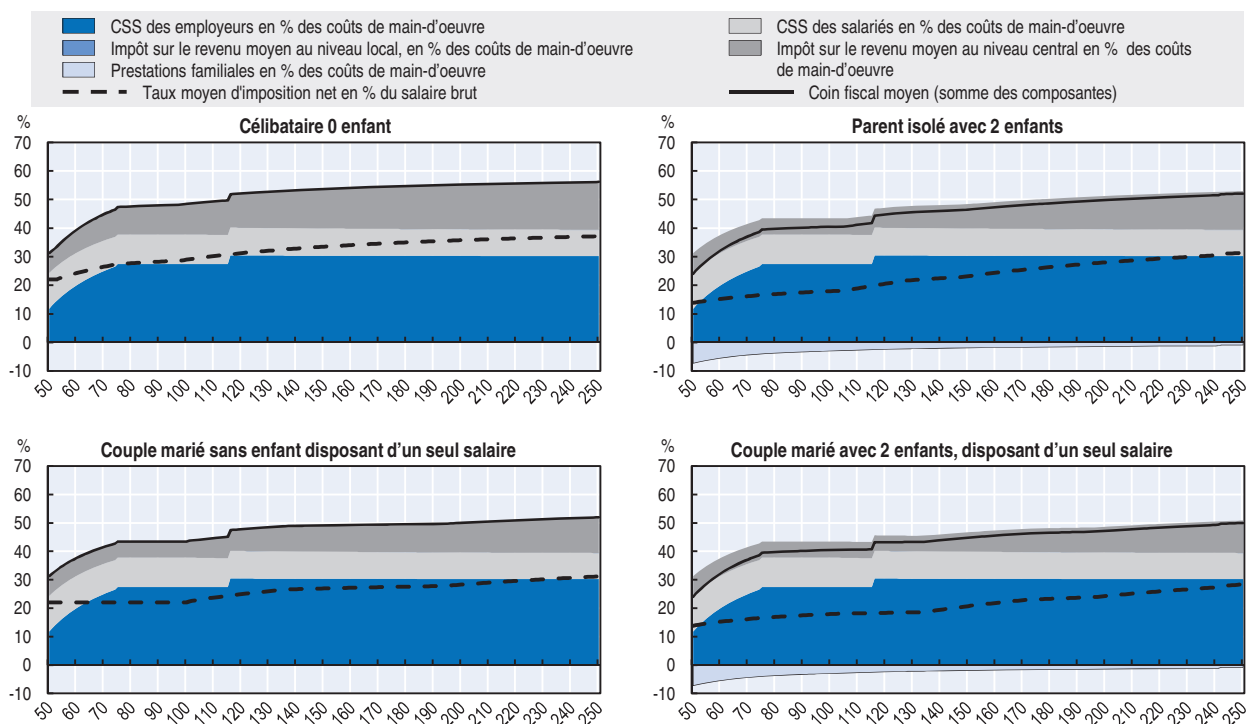
En fonction du salaire brut exprimé en % du salaire moyen



StatLink <http://dx.doi.org/10.1787/888933342573>

France 2015 : décomposition du coin fiscal moyen

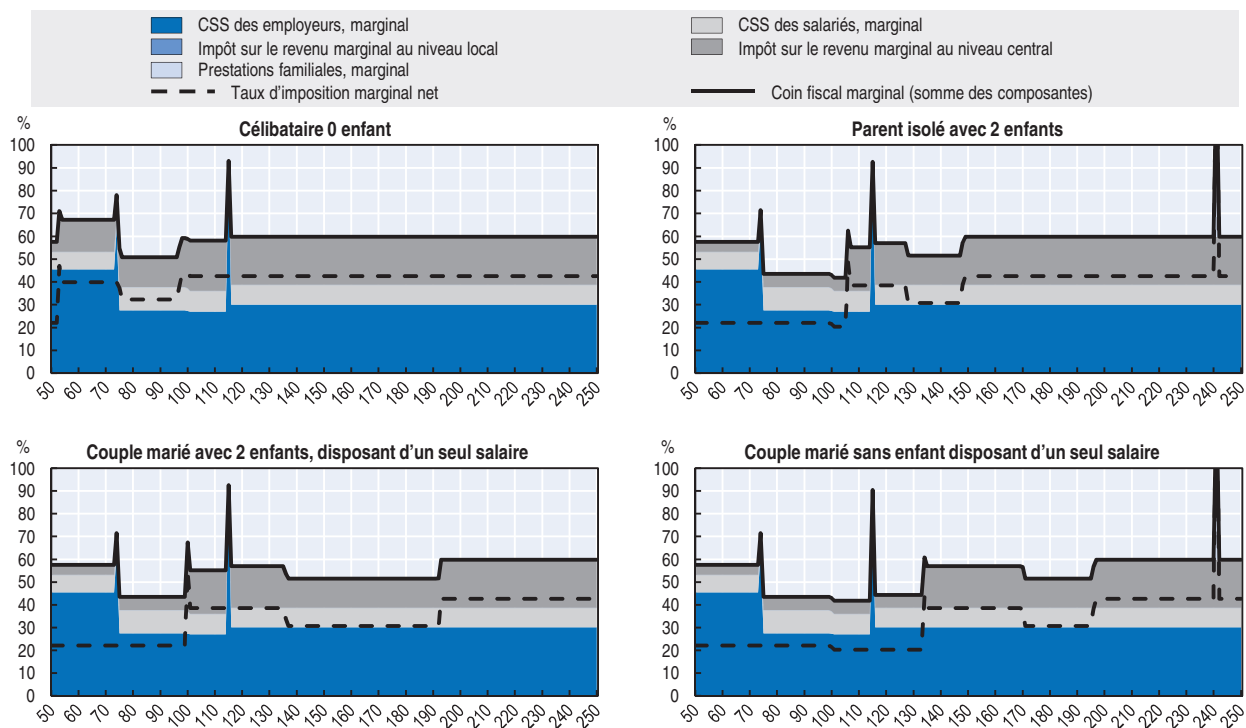
En fonction du salaire brut exprimé en % du salaire moyen



StatLink <http://dx.doi.org/10.1787/888933342584>

France 2015 : décomposition du coin fiscal marginal

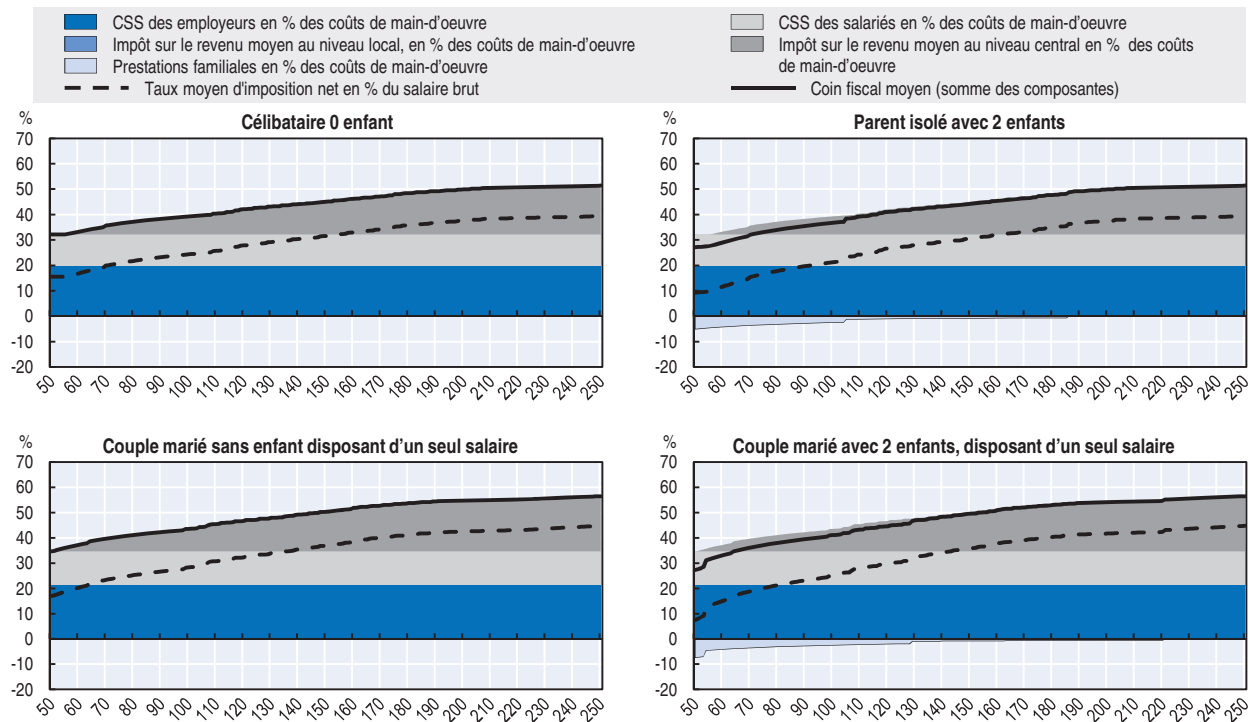
En fonction du salaire brut exprimé en % du salaire moyen



StatLink <http://dx.doi.org/10.1787/888933342590>

Grèce 2015 : décomposition du coin fiscal moyen

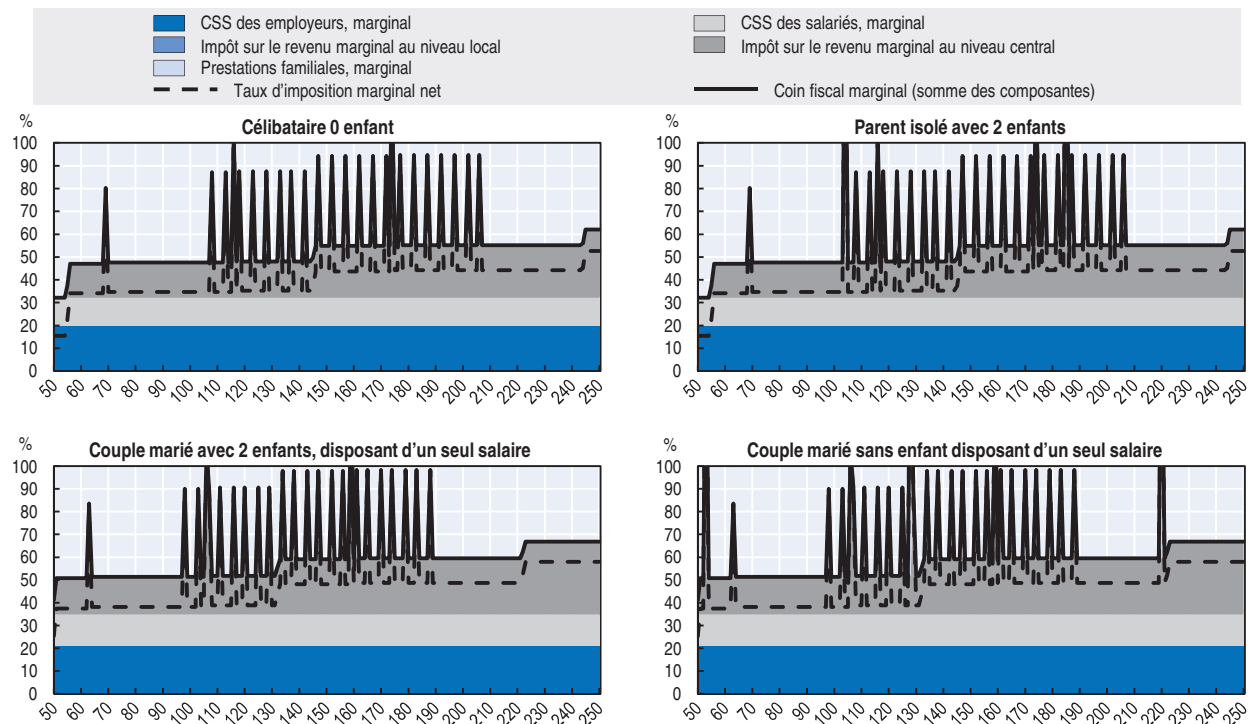
En fonction du salaire brut exprimé en % du salaire moyen



StatLink <http://dx.doi.org/10.1787/888933342622>

Grèce 2015 : décomposition du coin fiscal marginal

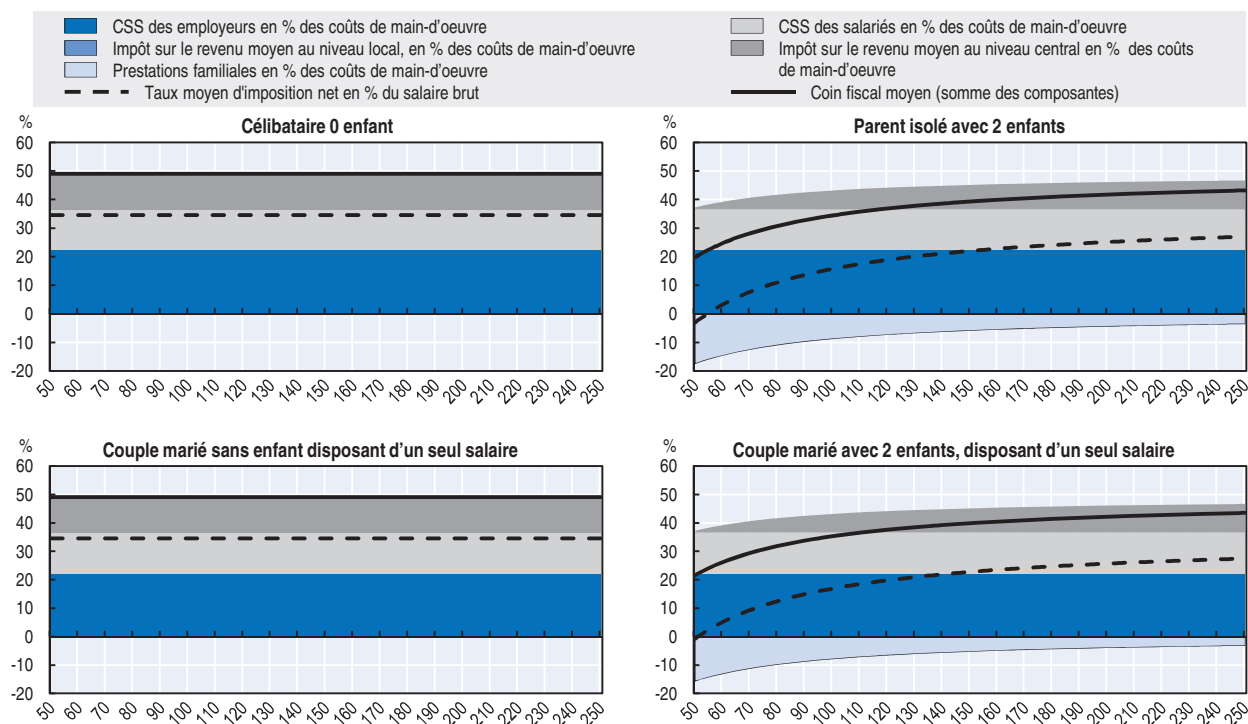
En fonction du salaire brut exprimé en % du salaire moyen



StatLink <http://dx.doi.org/10.1787/888933342633>

Hongrie 2015 : décomposition du coin fiscal moyen

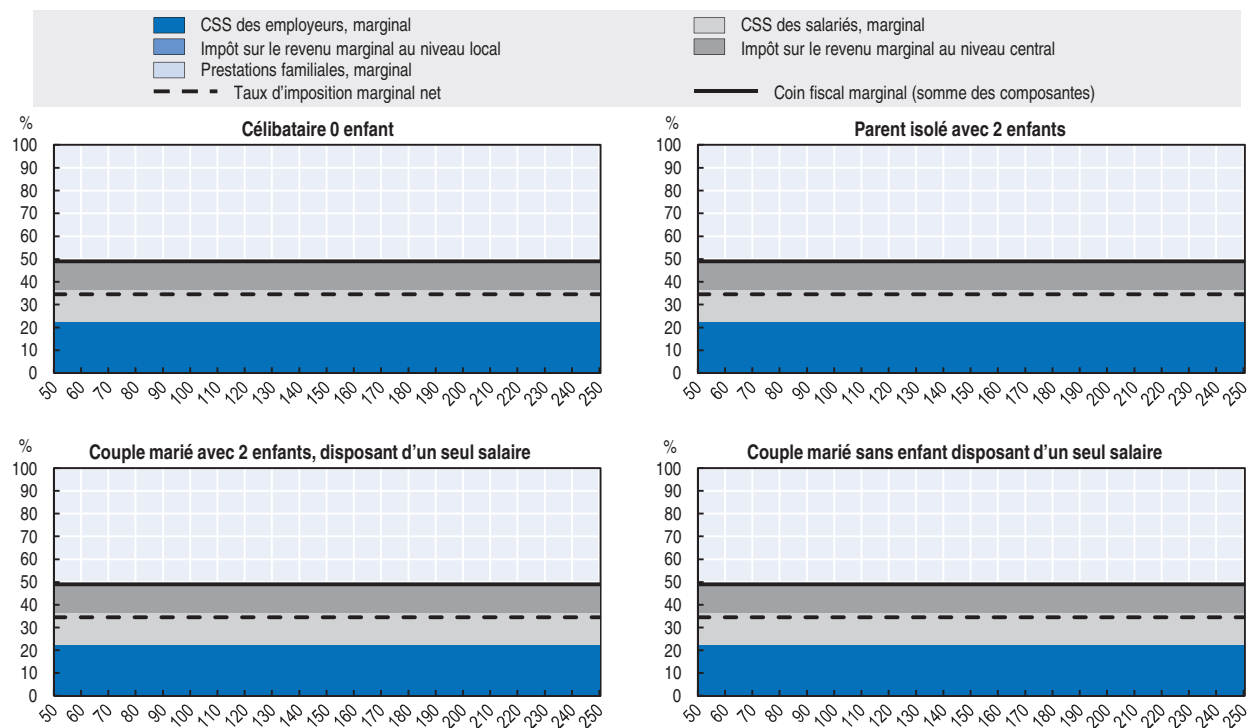
En fonction du salaire brut exprimé en % du salaire moyen



StatLink <http://dx.doi.org/10.1787/888933342643>

Hongrie 2015 : décomposition du coin fiscal marginal

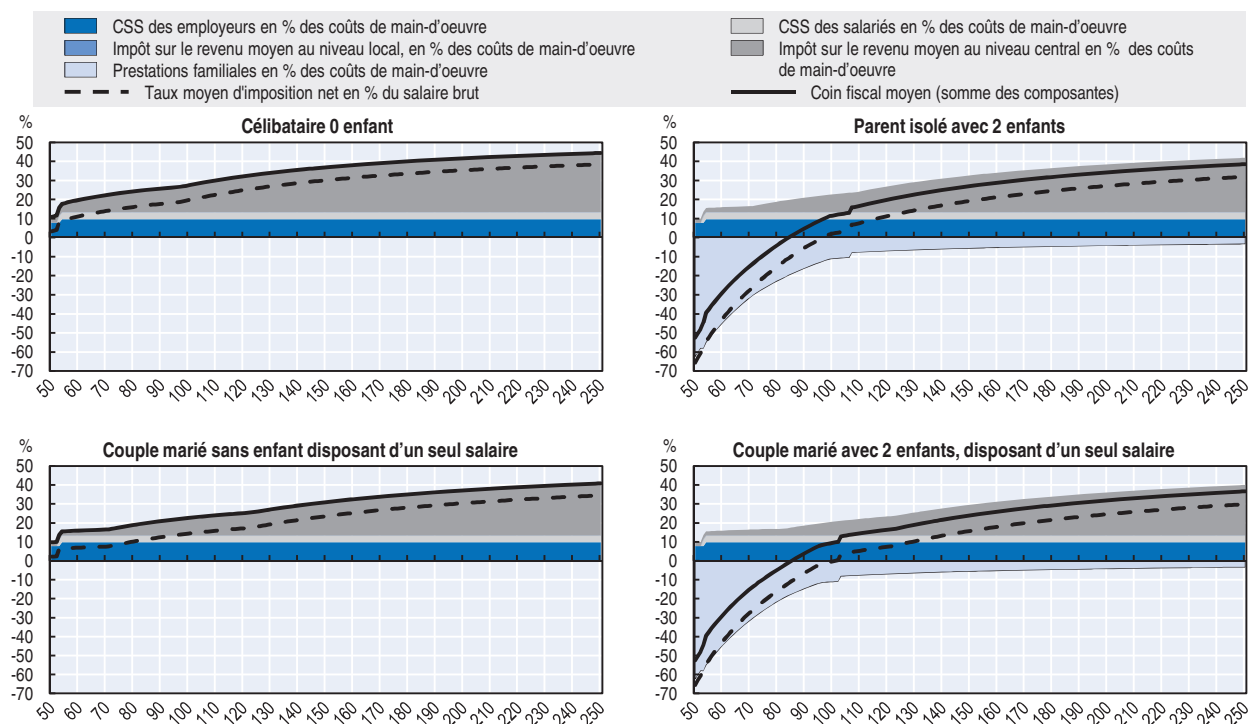
En fonction du salaire brut exprimé en % du salaire moyen



StatLink <http://dx.doi.org/10.1787/888933342658>

Irlande 2015 : décomposition du coin fiscal moyen

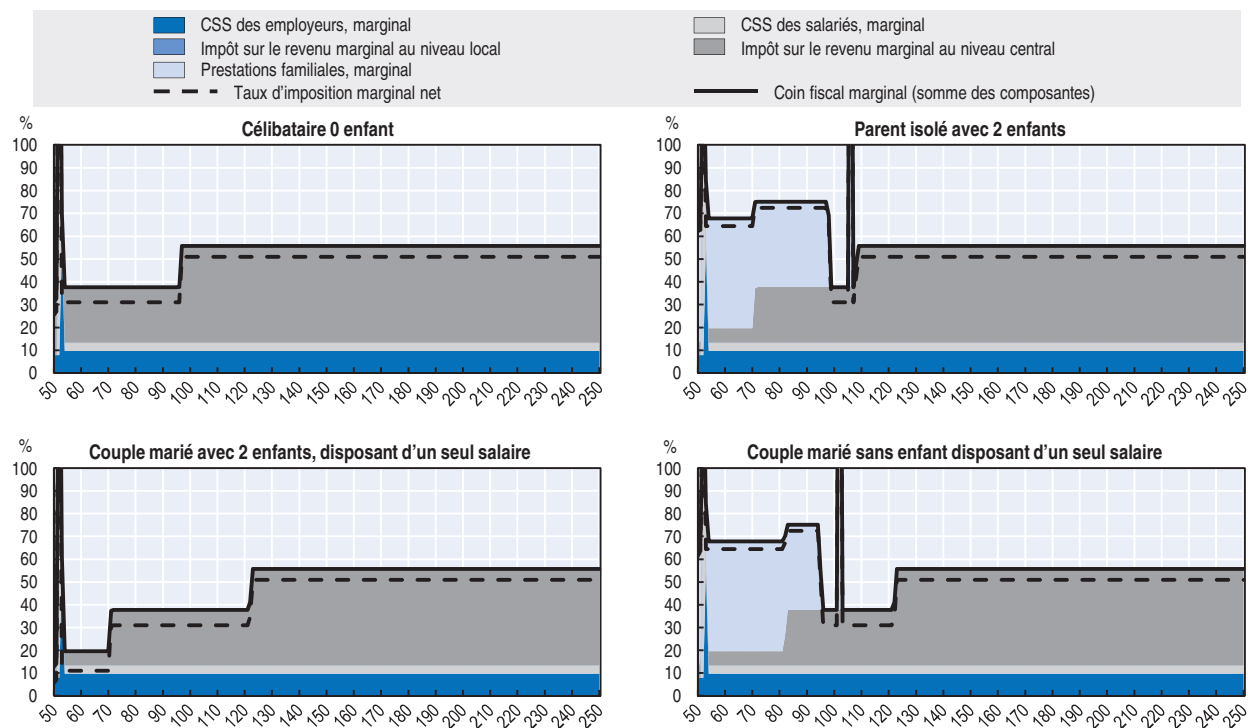
En fonction du salaire brut exprimé en % du salaire moyen



StatLink <http://dx.doi.org/10.1787/888933342665>

Irlande 2015 : décomposition du coin fiscal marginal

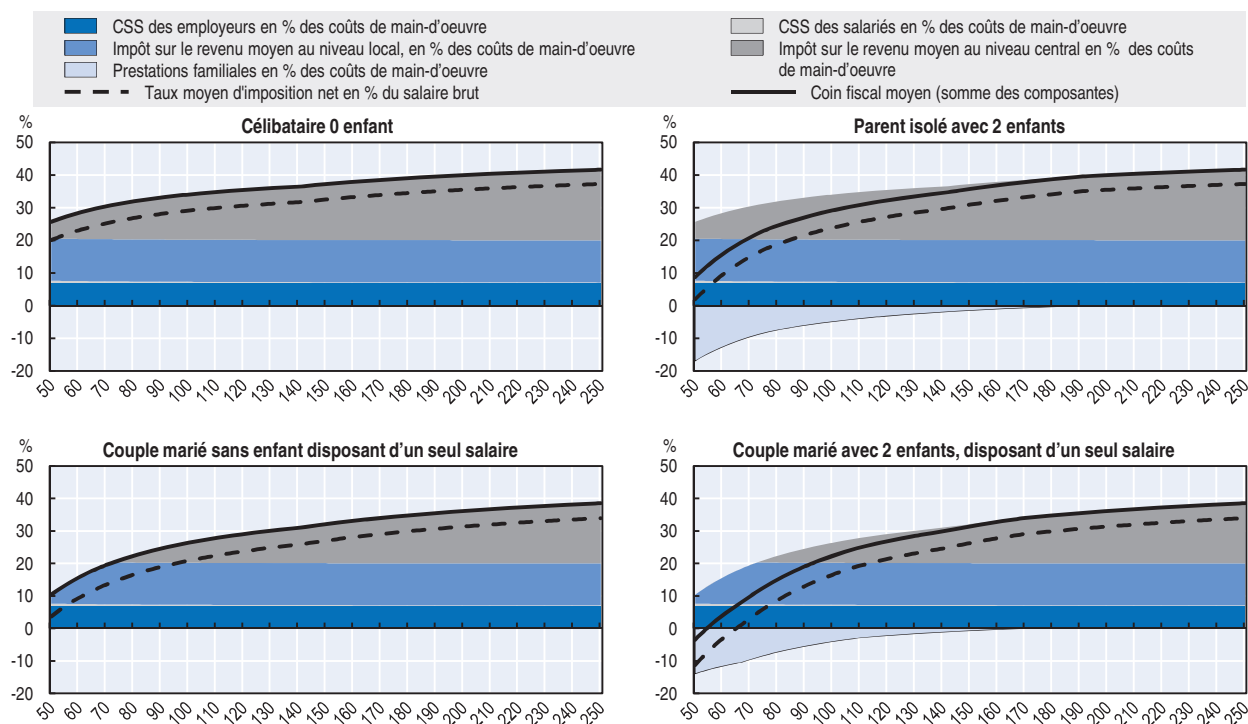
En fonction du salaire brut exprimé en % du salaire moyen



StatLink <http://dx.doi.org/10.1787/888933342679>

Islande 2015 : décomposition du coin fiscal moyen

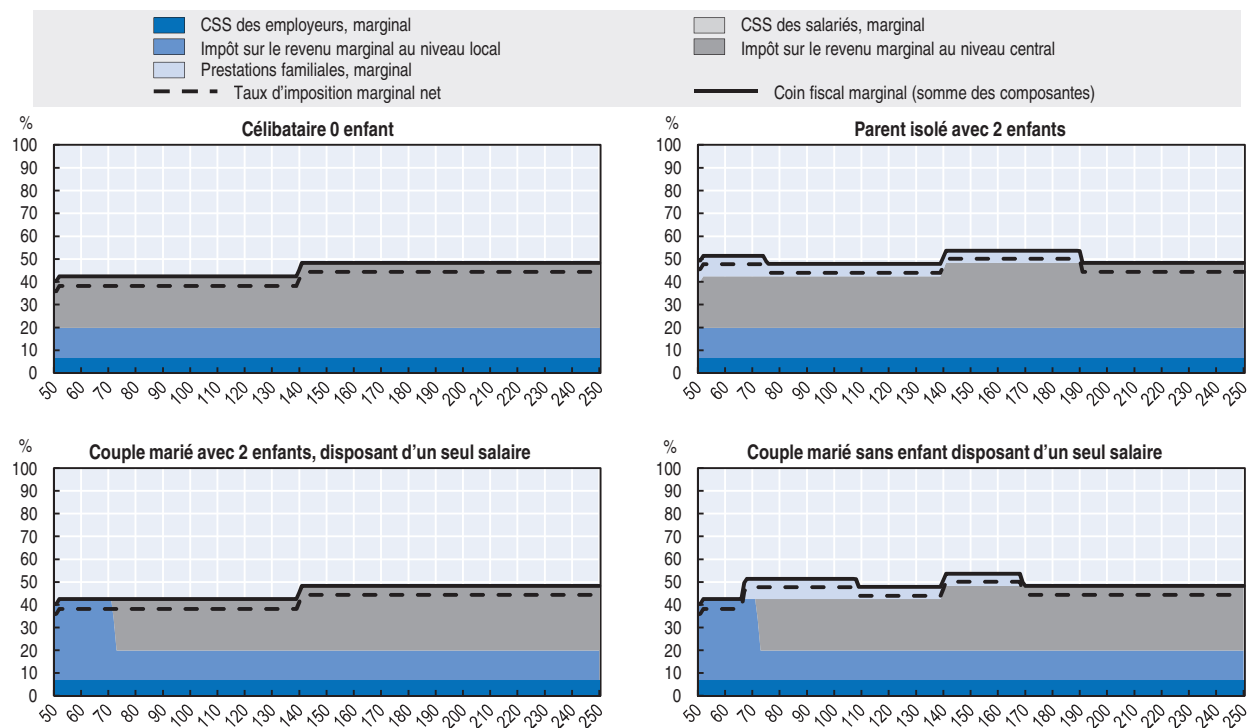
En fonction du salaire brut exprimé en % du salaire moyen



StatLink <http://dx.doi.org/10.1787/888933342683>

Islande 2015 : décomposition du coin fiscal marginal

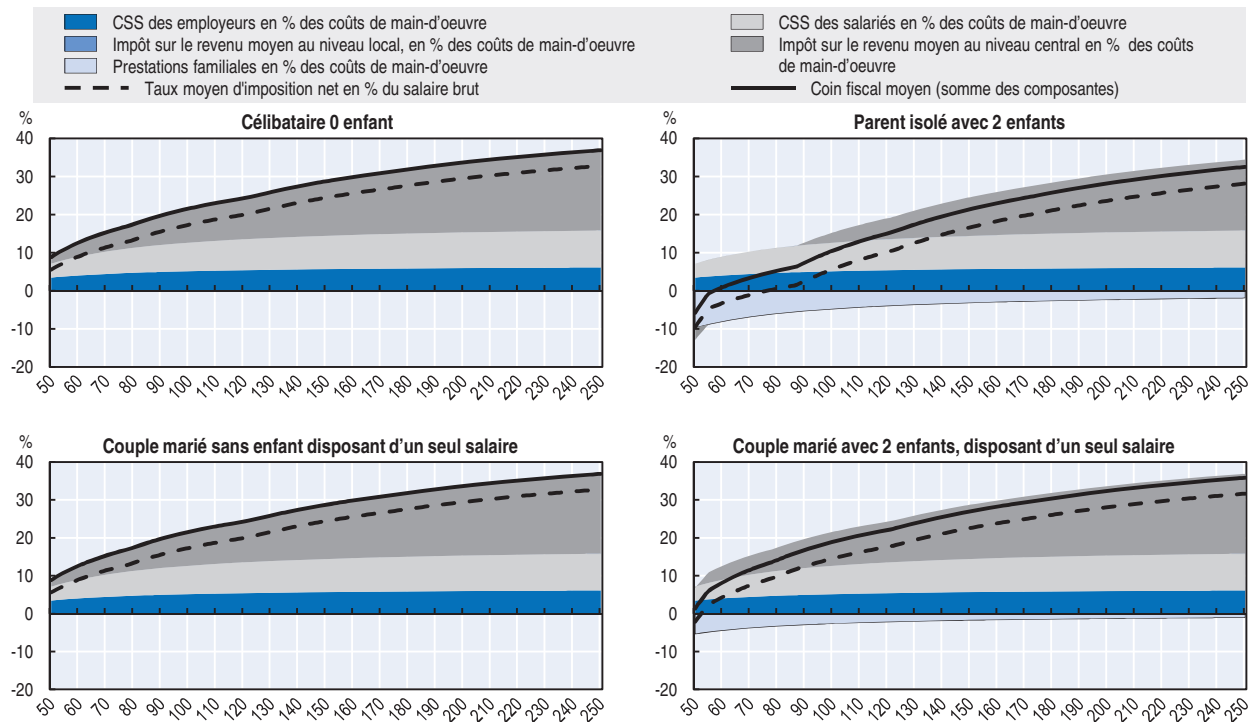
En fonction du salaire brut exprimé en % du salaire moyen



StatLink <http://dx.doi.org/10.1787/888933342697>

Israël 2015 : décomposition du coïn fiscal moyen

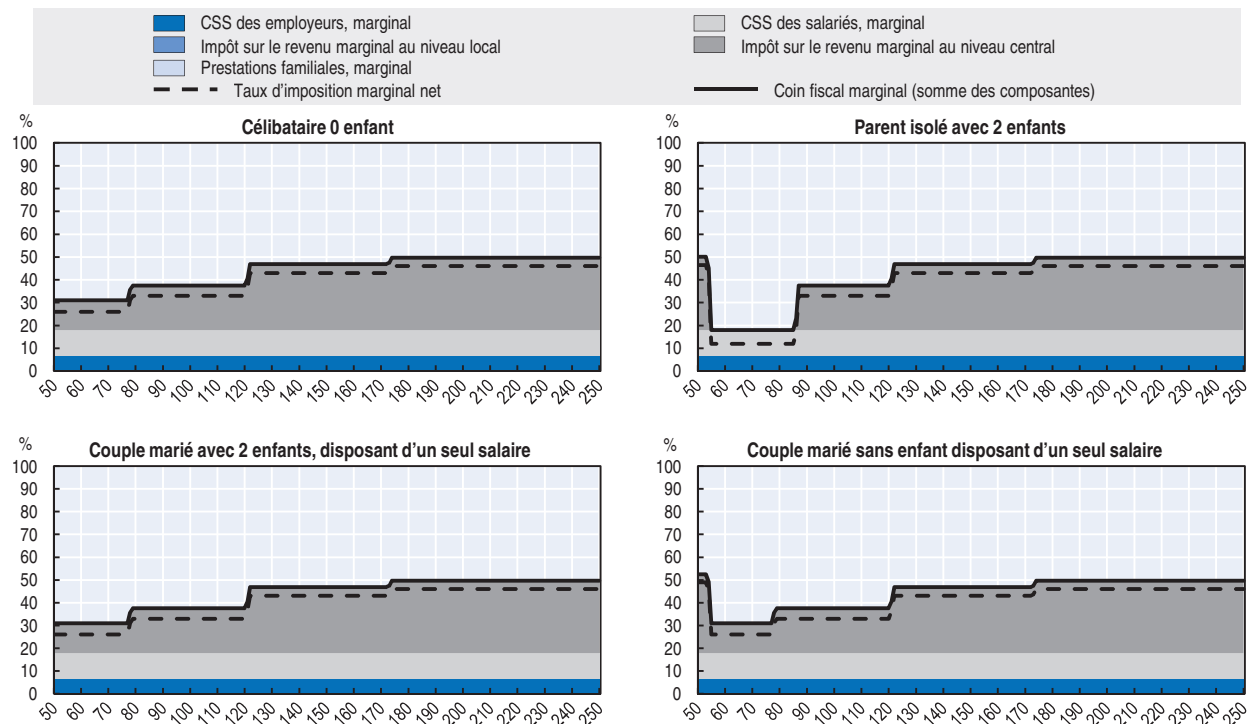
En fonction du salaire brut exprimé en % du salaire moyen



StatLink <http://dx.doi.org/10.1787/888933342700>

Israël 2015 : décomposition du coïn fiscal marginal

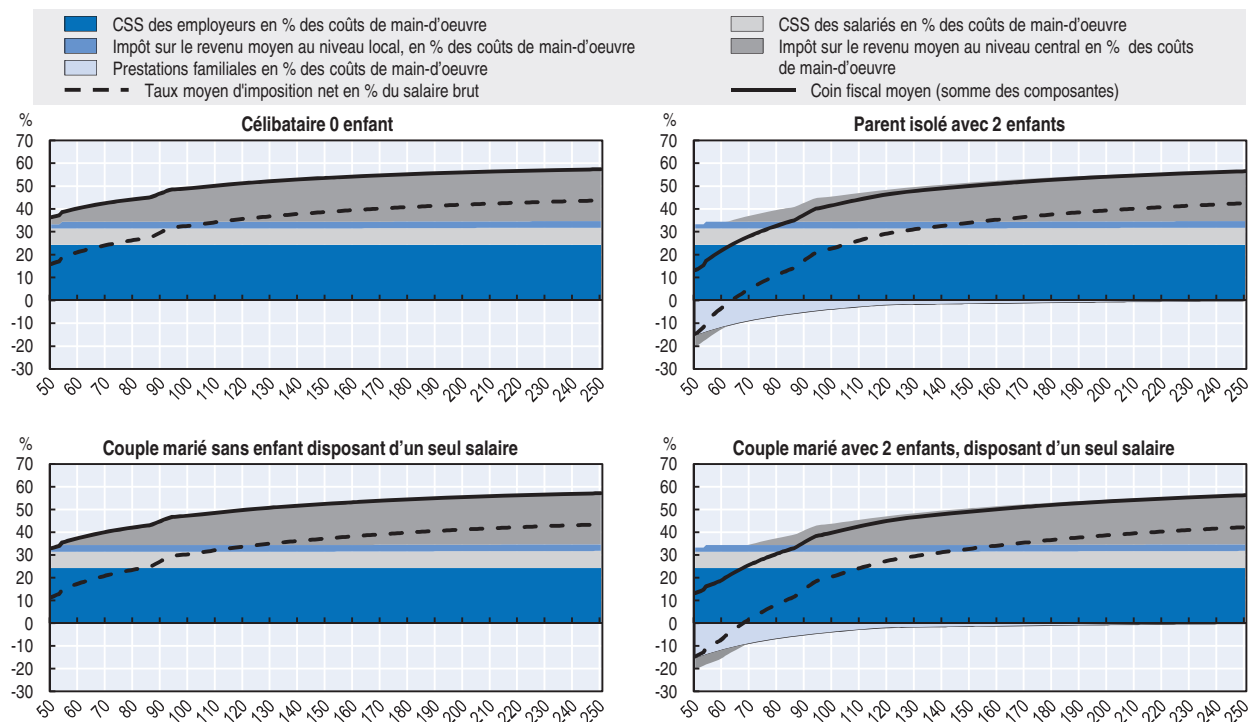
En fonction du salaire brut exprimé en % du salaire moyen



StatLink <http://dx.doi.org/10.1787/888933342714>

Italie 2015 : décomposition du coin fiscal moyen

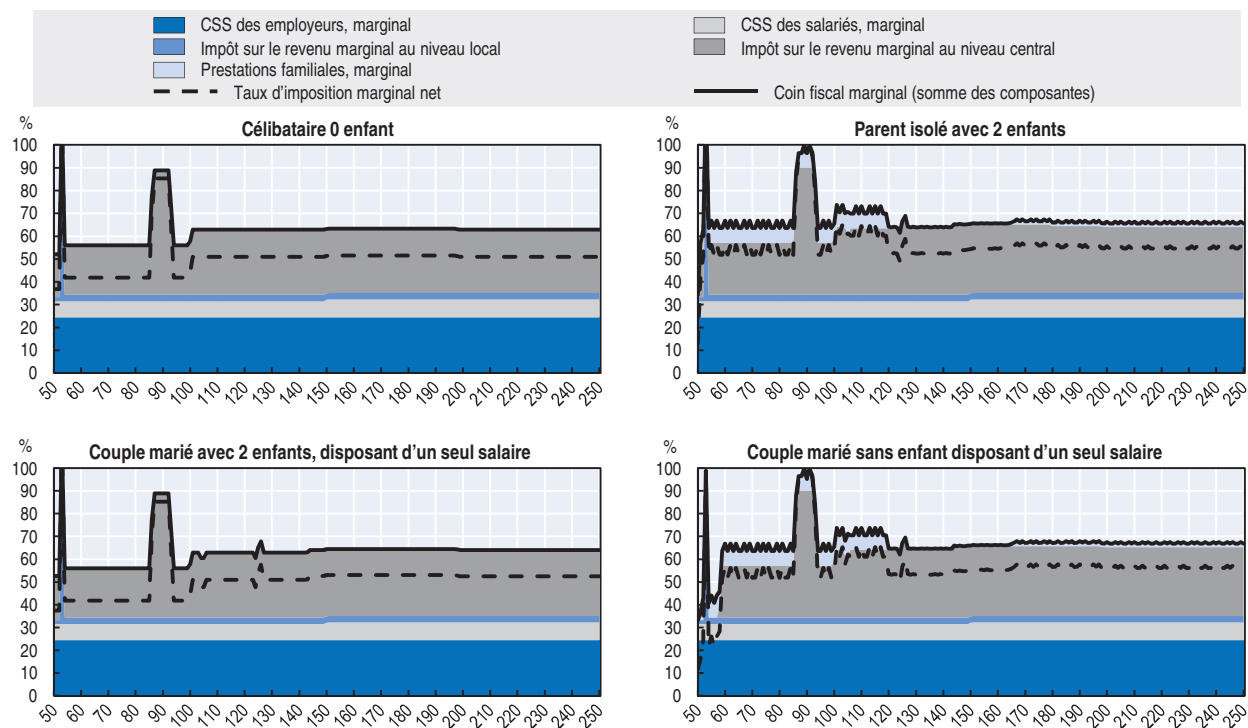
En fonction du salaire brut exprimé en % du salaire moyen



StatLink <http://dx.doi.org/10.1787/888933342725>

Italie 2015 : décomposition du coin fiscal marginal

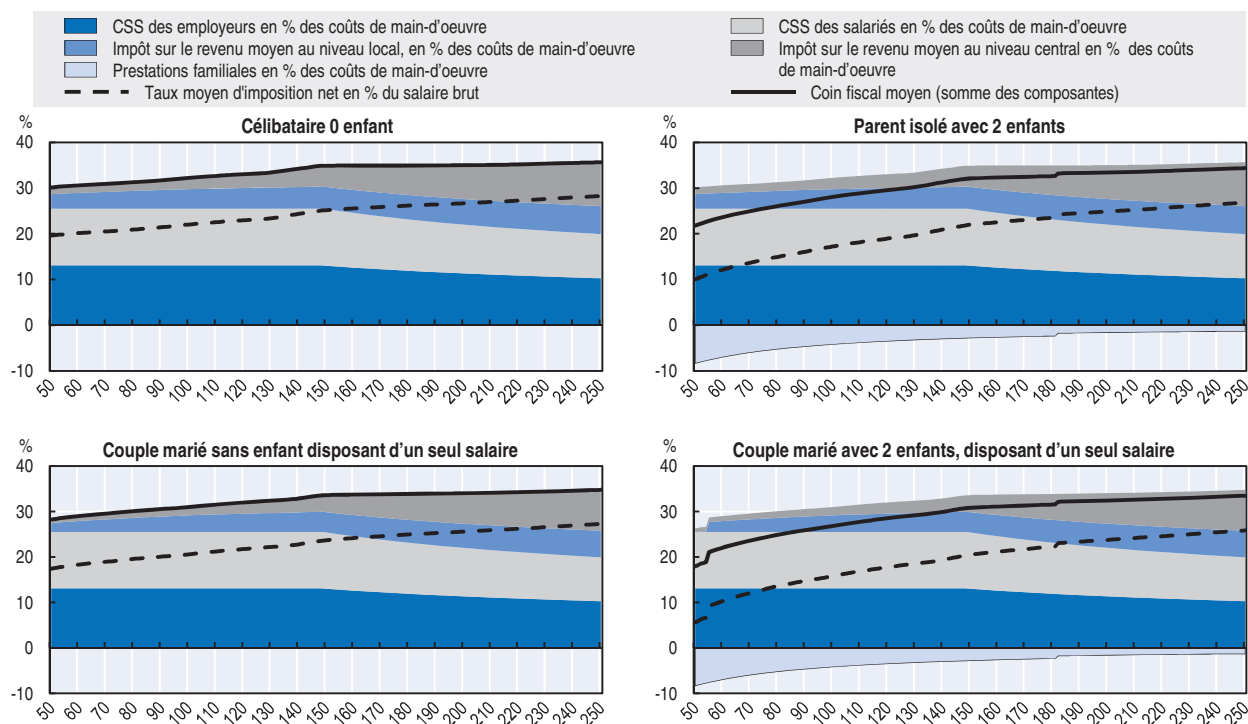
En fonction du salaire brut exprimé en % du salaire moyen



StatLink <http://dx.doi.org/10.1787/888933342735>

Japon 2015 : décomposition du coin fiscal moyen

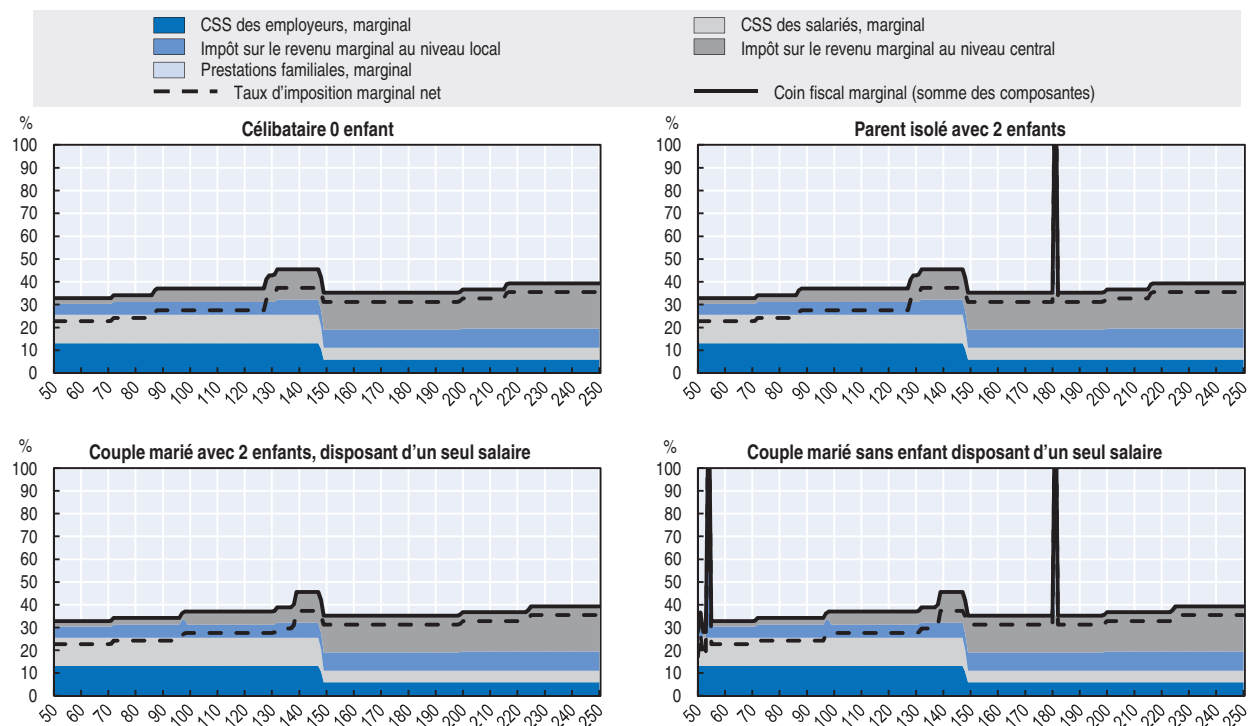
En fonction du salaire brut exprimé en % du salaire moyen



StatLink <http://dx.doi.org/10.1787/888933342749>

Japon 2015 : décomposition du coin fiscal marginal

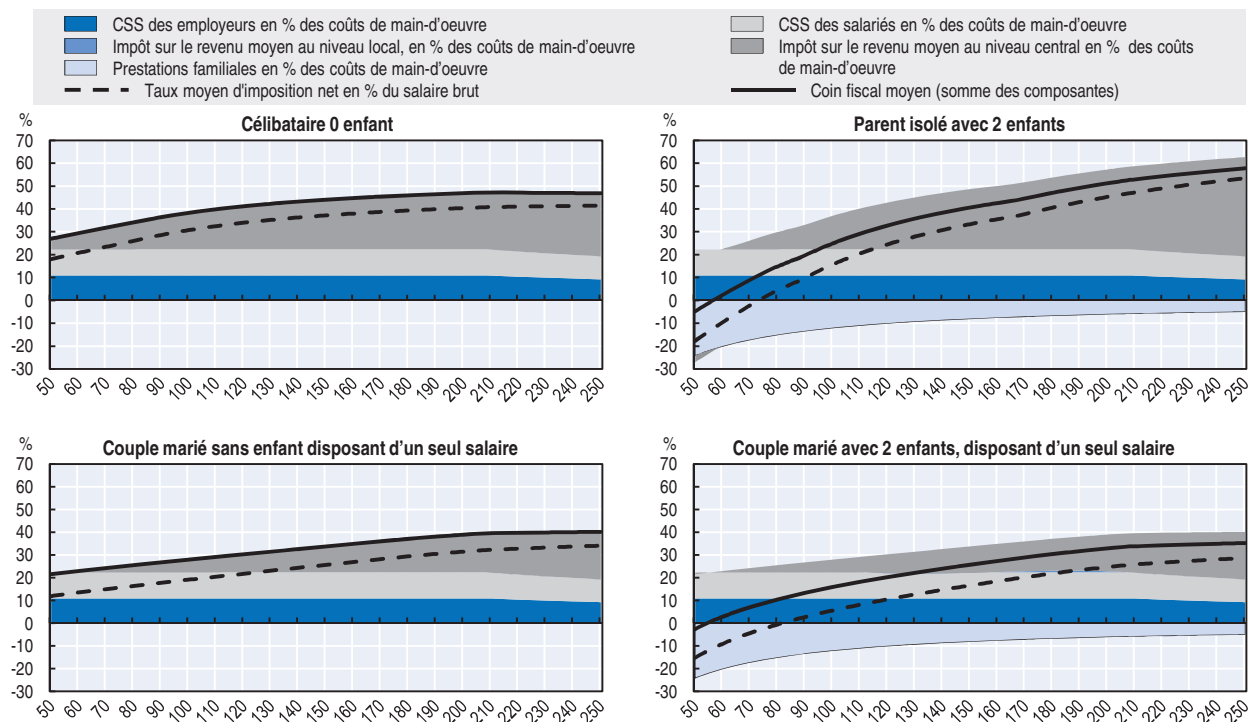
En fonction du salaire brut exprimé en % du salaire moyen



StatLink <http://dx.doi.org/10.1787/888933342752>

Luxembourg 2015 : décomposition du coin fiscal moyen

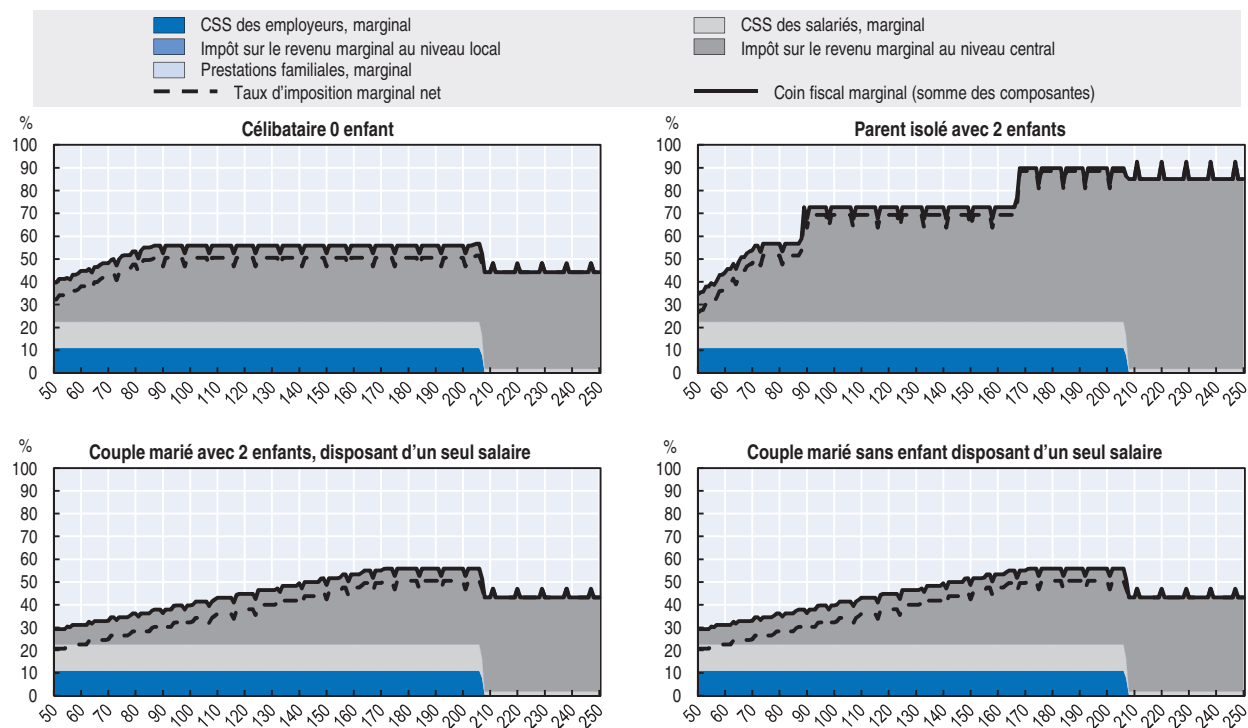
En fonction du salaire brut exprimé en % du salaire moyen



StatLink <http://dx.doi.org/10.1787/888933342785>

Luxembourg 2015 : décomposition du coin fiscal marginal

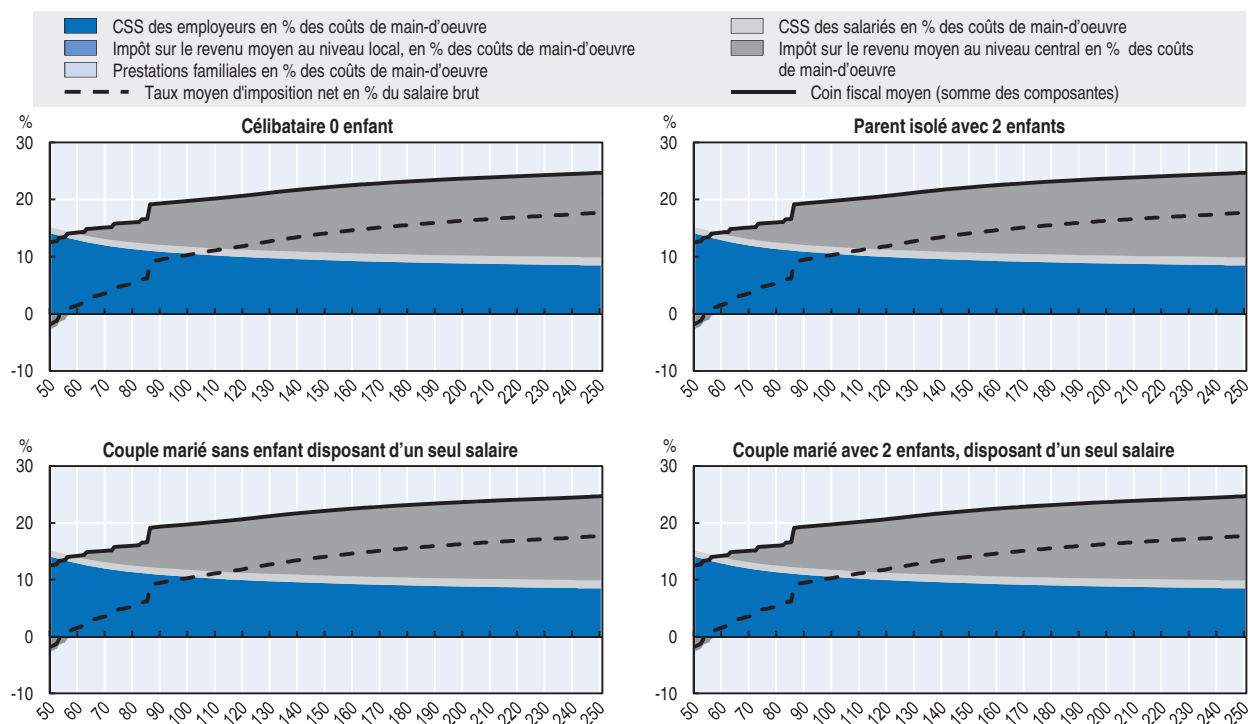
En fonction du salaire brut exprimé en % du salaire moyen



StatLink <http://dx.doi.org/10.1787/888933342792>

Mexique 2015 : décomposition du coin fiscal moyen

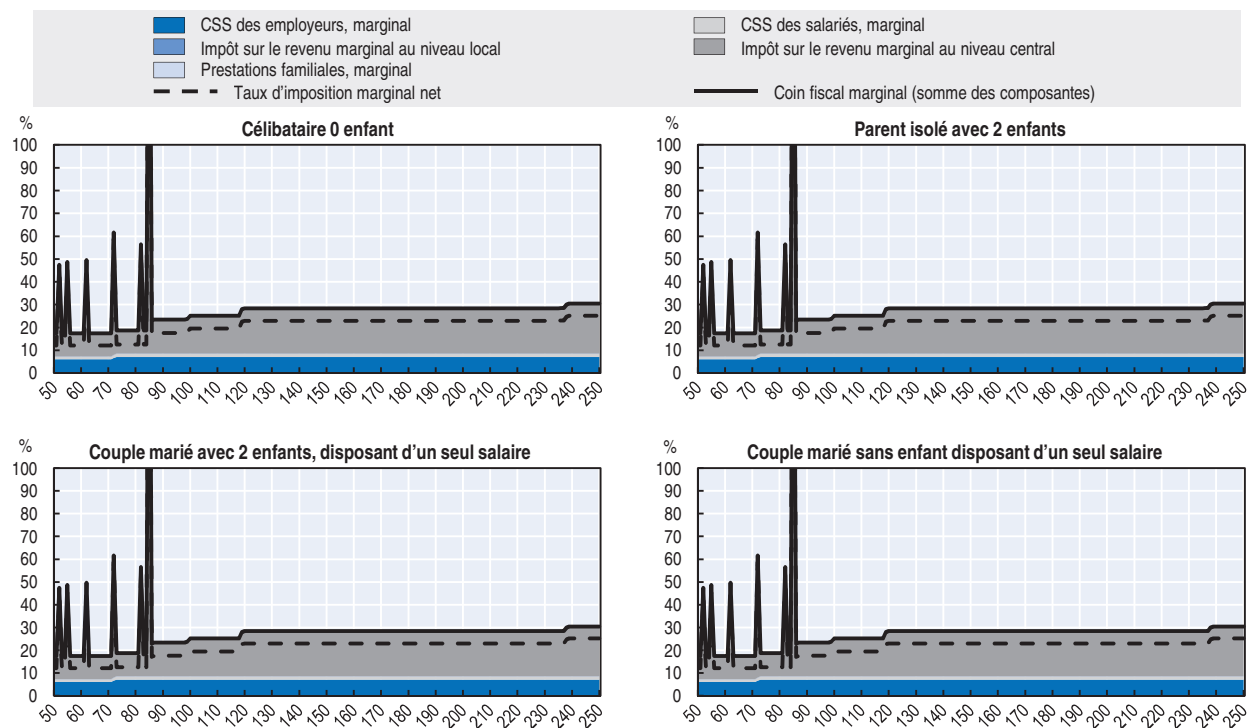
En fonction du salaire brut exprimé en % du salaire moyen



StatLink <http://dx.doi.org/10.1787/888933342800>

Mexique 2015 : décomposition du coin fiscal marginal

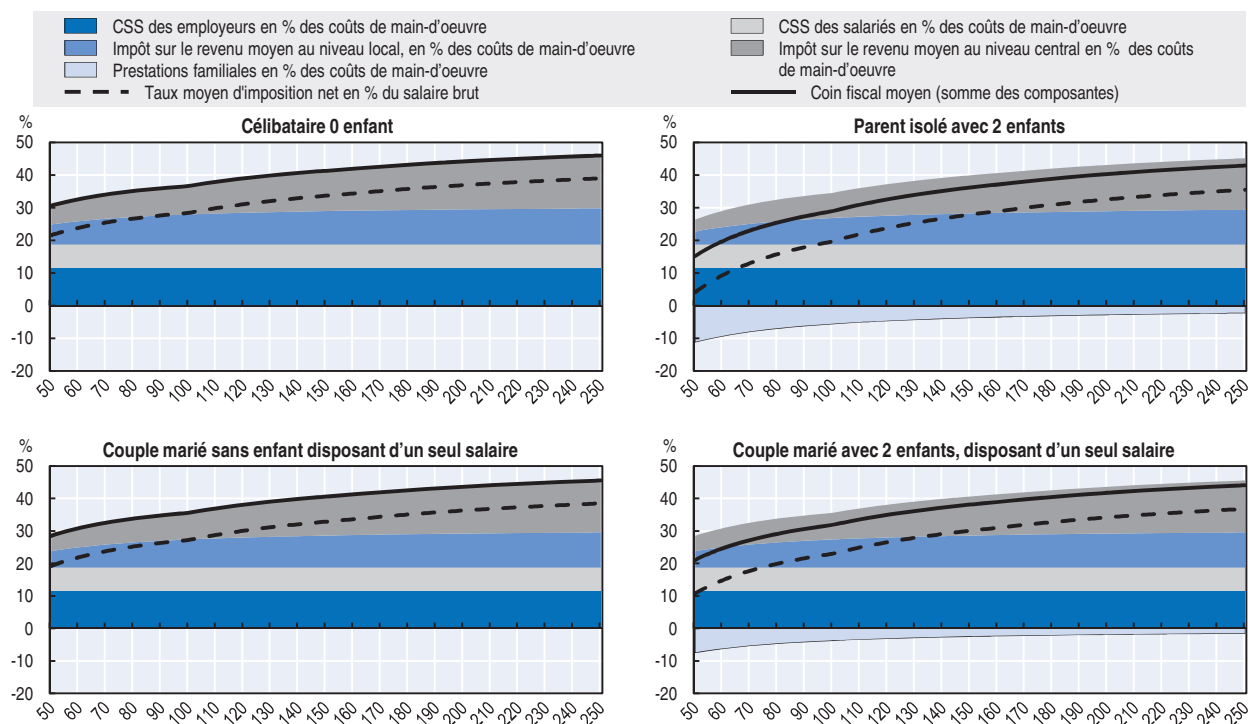
En fonction du salaire brut exprimé en % du salaire moyen



StatLink <http://dx.doi.org/10.1787/888933342814>

Norvège 2015 : décomposition du coin fiscal moyen

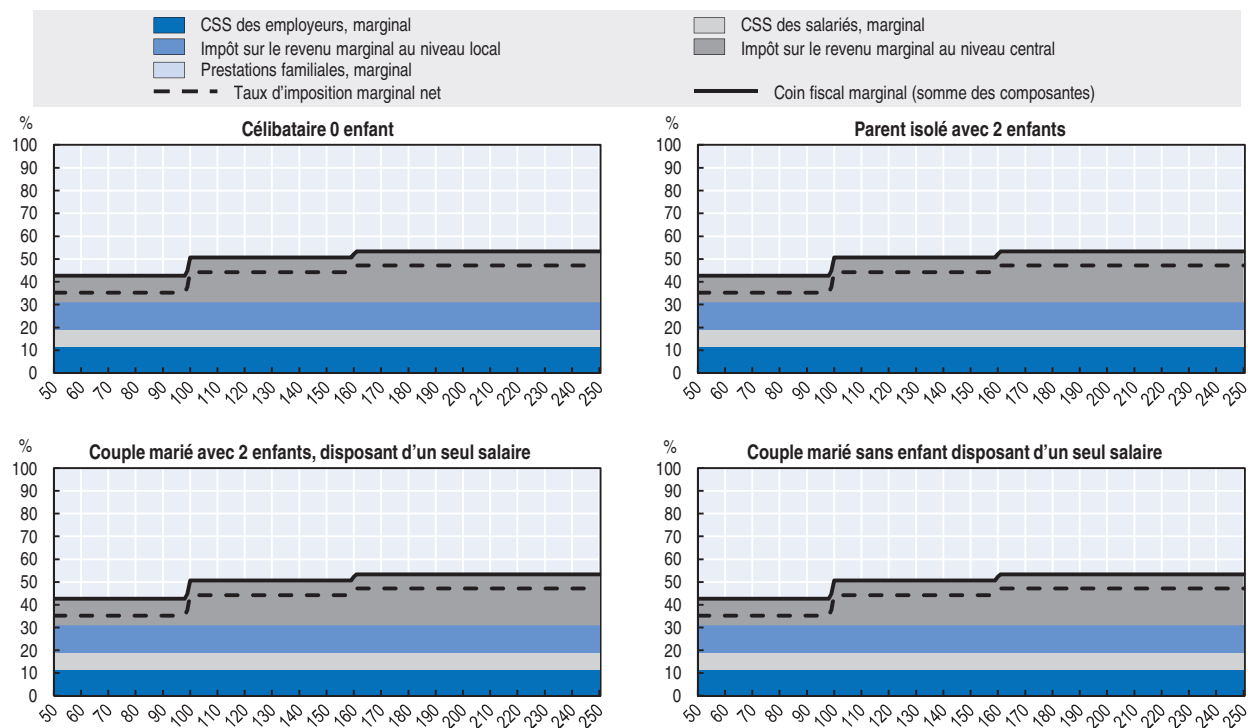
En fonction du salaire brut exprimé en % du salaire moyen



StatLink <http://dx.doi.org/10.1787/888933342846>

Norvège 2015 : décomposition du coin fiscal marginal

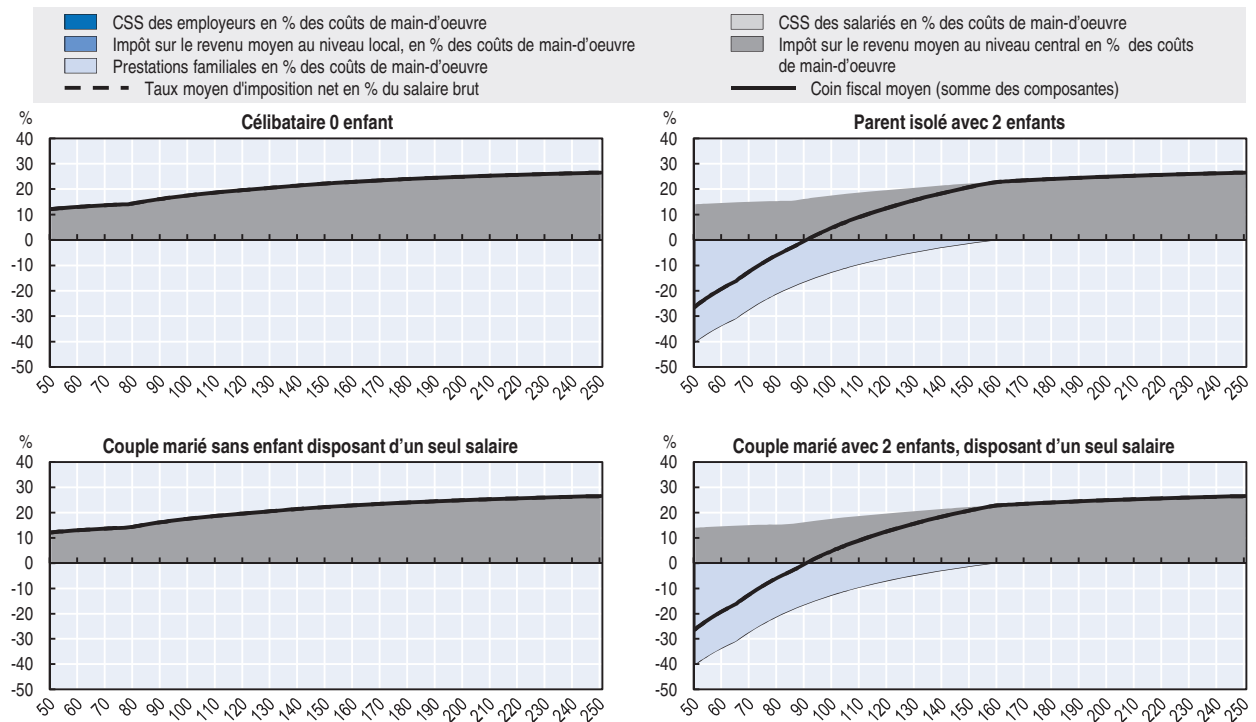
En fonction du salaire brut exprimé en % du salaire moyen



StatLink <http://dx.doi.org/10.1787/888933342850>

Nouvelle-Zélande 2015 : décomposition du coin fiscal moyen

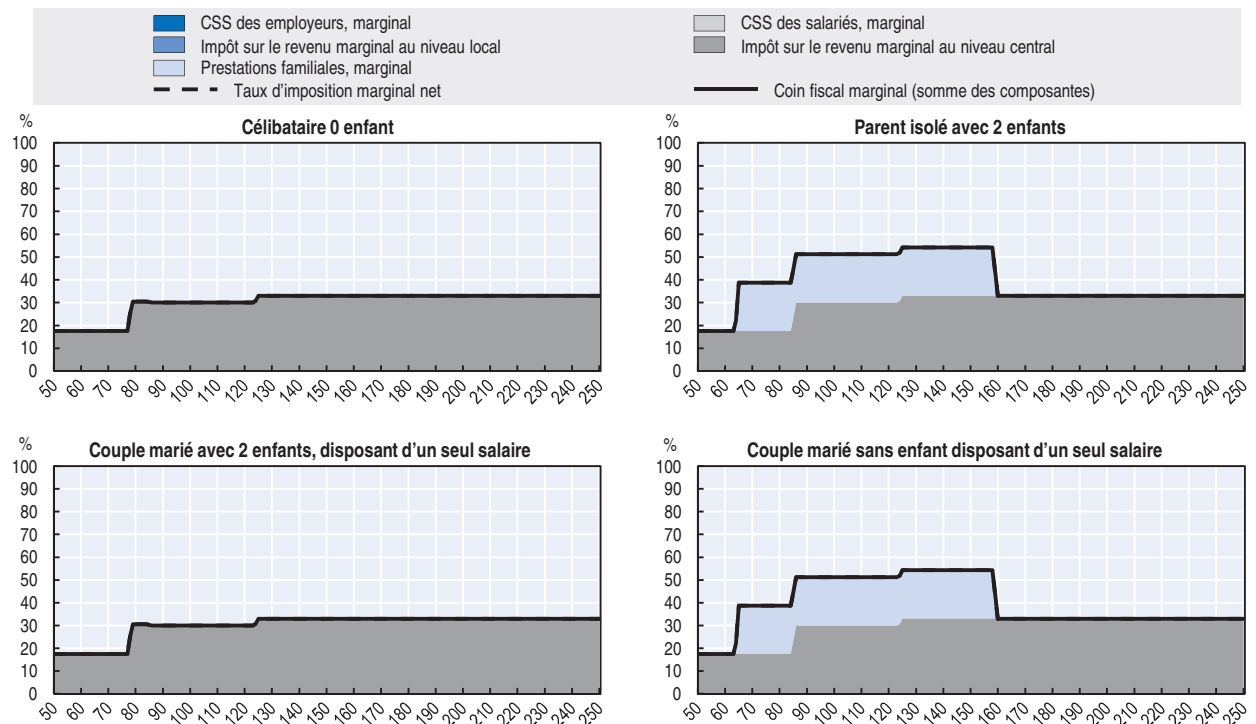
En fonction du salaire brut exprimé en % du salaire moyen



StatLink <http://dx.doi.org/10.1787/888933342862>

Nouvelle-Zélande 2015 : décomposition du coin fiscal marginal

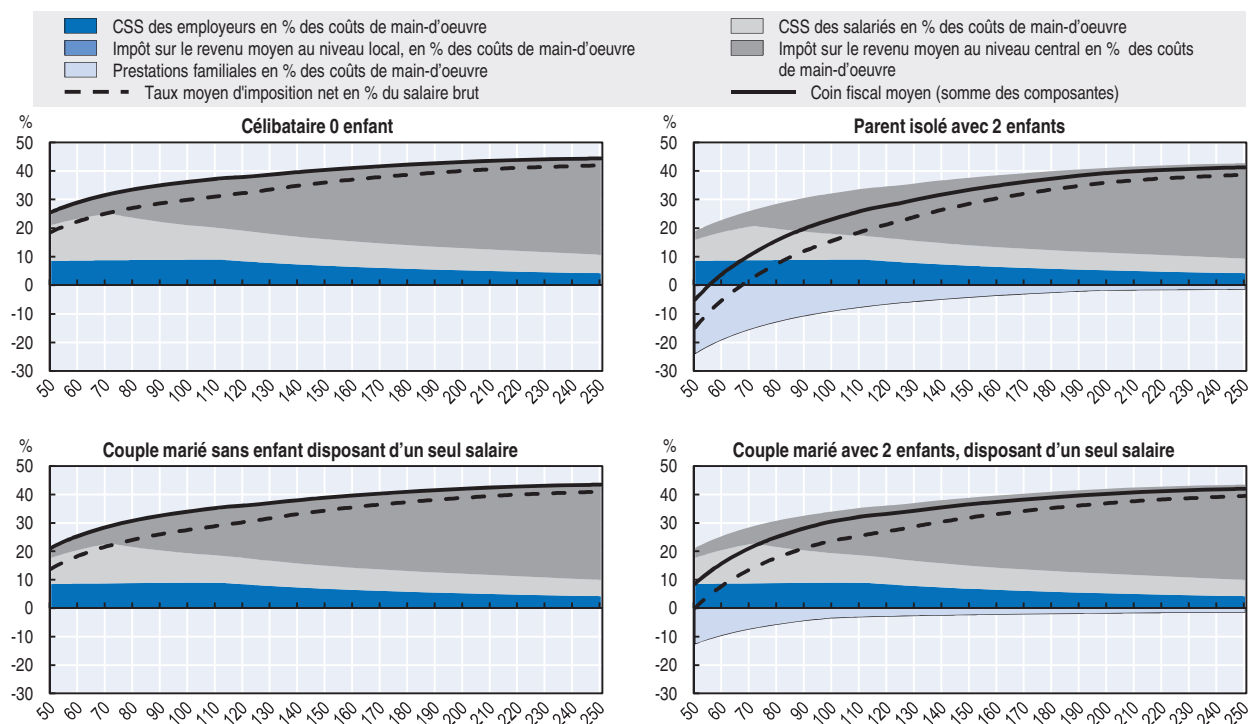
En fonction du salaire brut exprimé en % du salaire moyen



StatLink <http://dx.doi.org/10.1787/888933342876>

Pays-Bas 2015 : décomposition du coin fiscal moyen

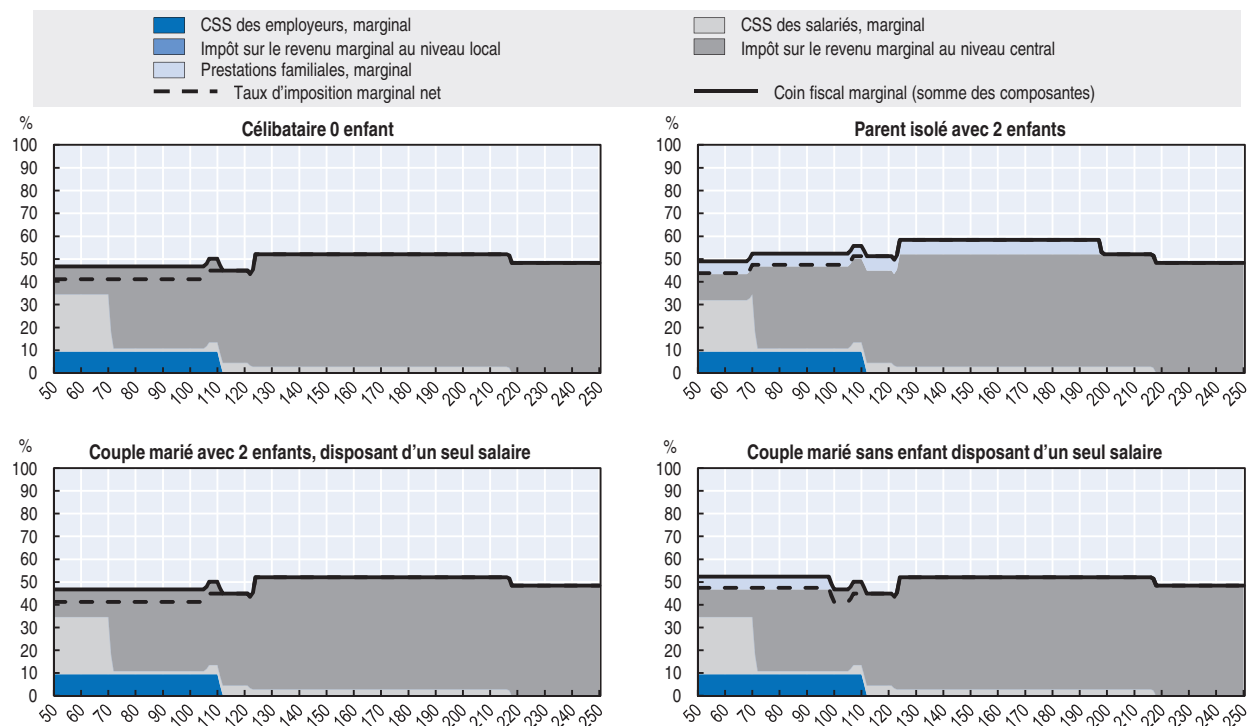
En fonction du salaire brut exprimé en % du salaire moyen



StatLink <http://dx.doi.org/10.1787/888933342828>

Pays-Bas 2015 : décomposition du coin fiscal marginal

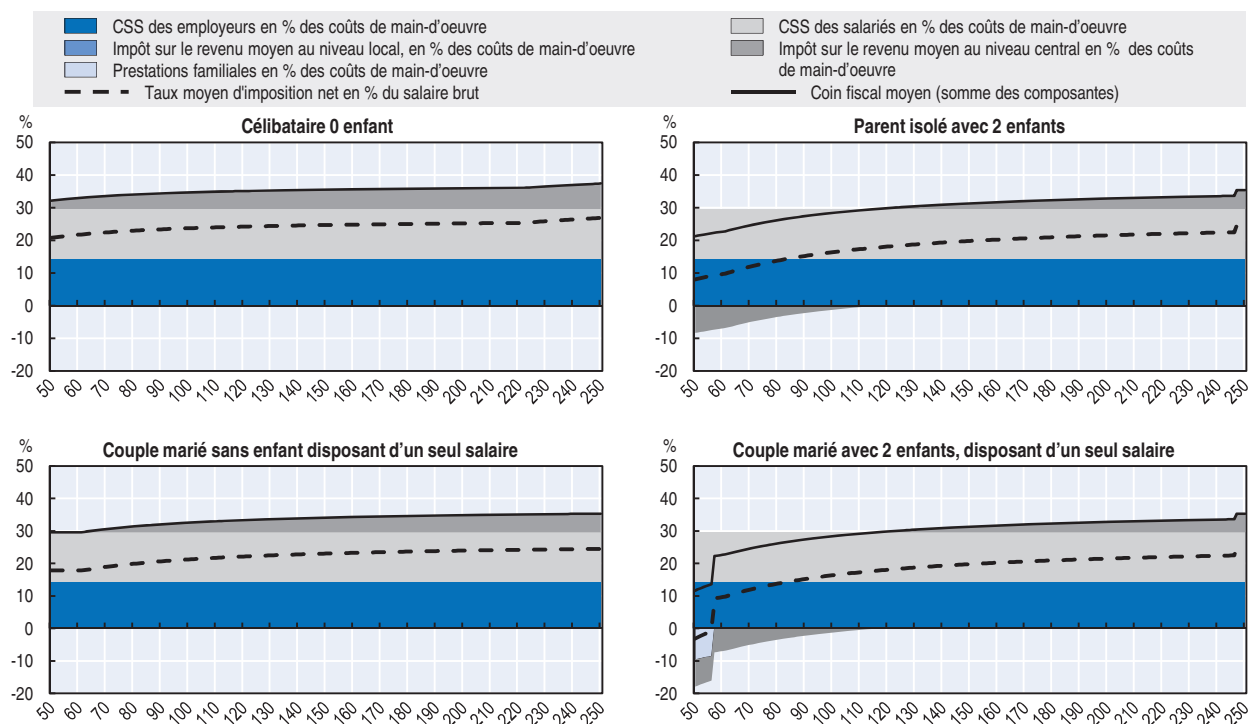
En fonction du salaire brut exprimé en % du salaire moyen



StatLink <http://dx.doi.org/10.1787/888933342830>

Pologne 2015 : décomposition du coin fiscal moyen

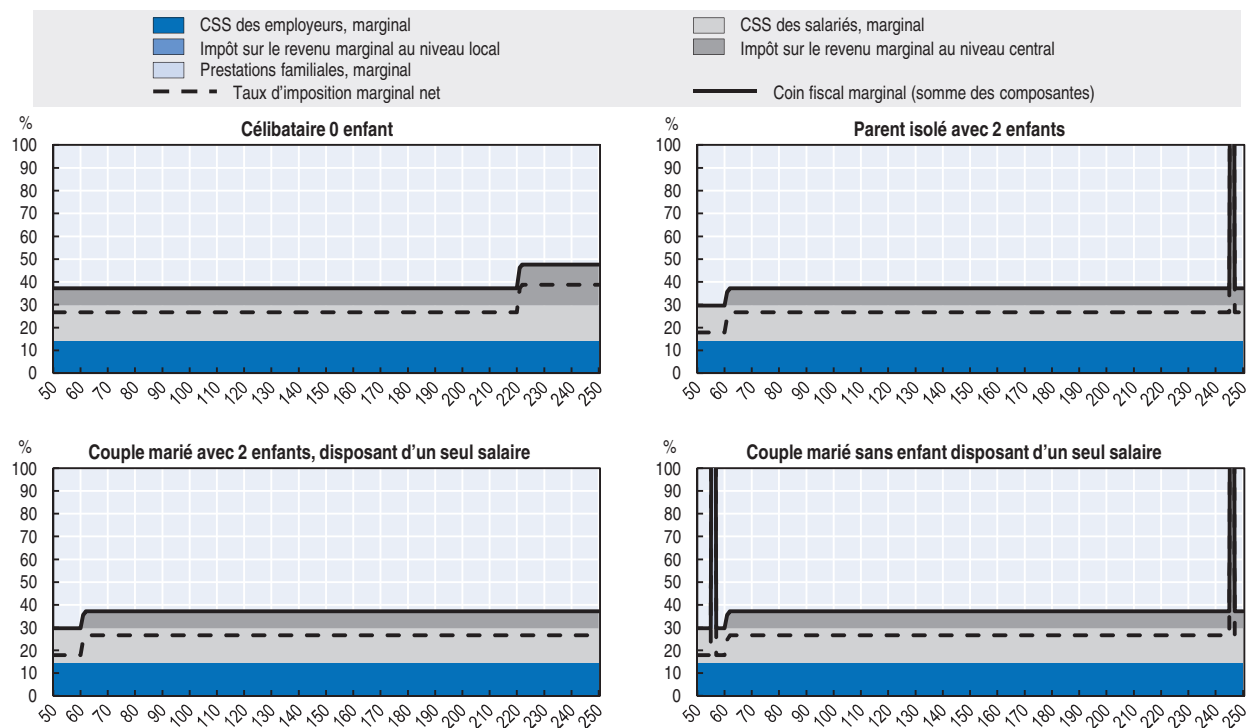
En fonction du salaire brut exprimé en % du salaire moyen



StatLink <http://dx.doi.org/10.1787/888933342887>

Pologne 2015 : décomposition du coin fiscal marginal

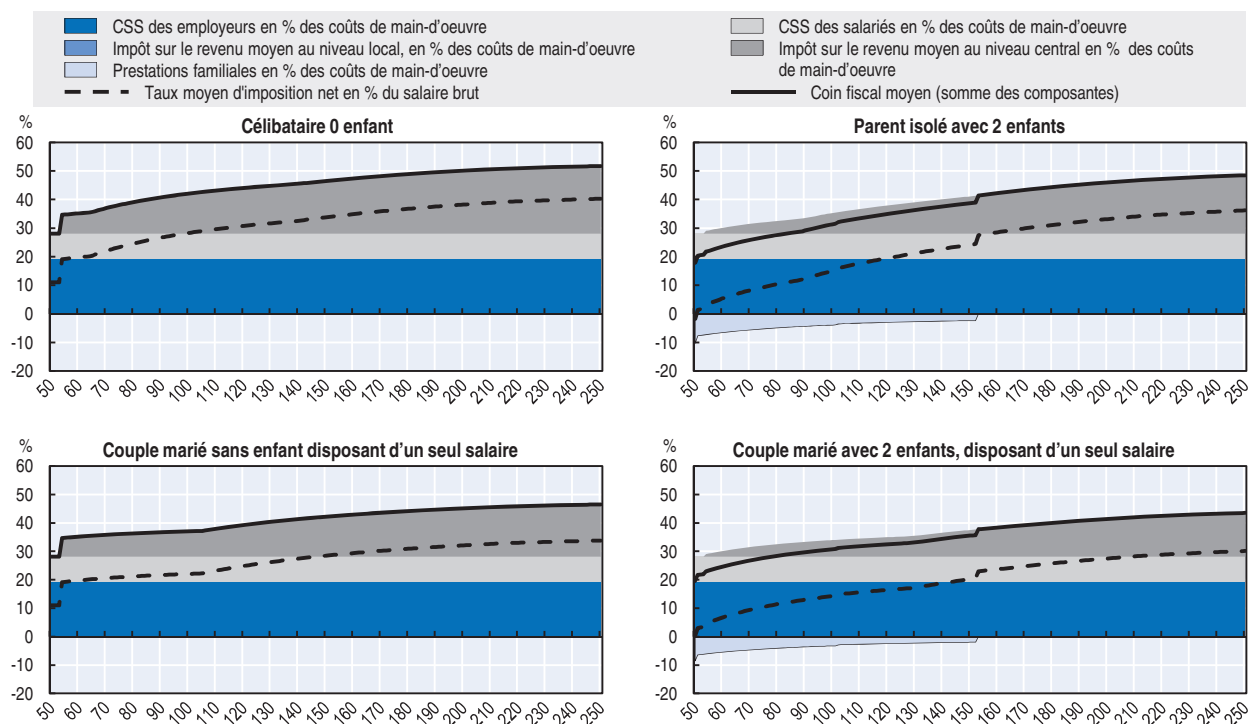
En fonction du salaire brut exprimé en % du salaire moyen



StatLink <http://dx.doi.org/10.1787/888933342897>

Portugal 2015 : décomposition du coin fiscal moyen

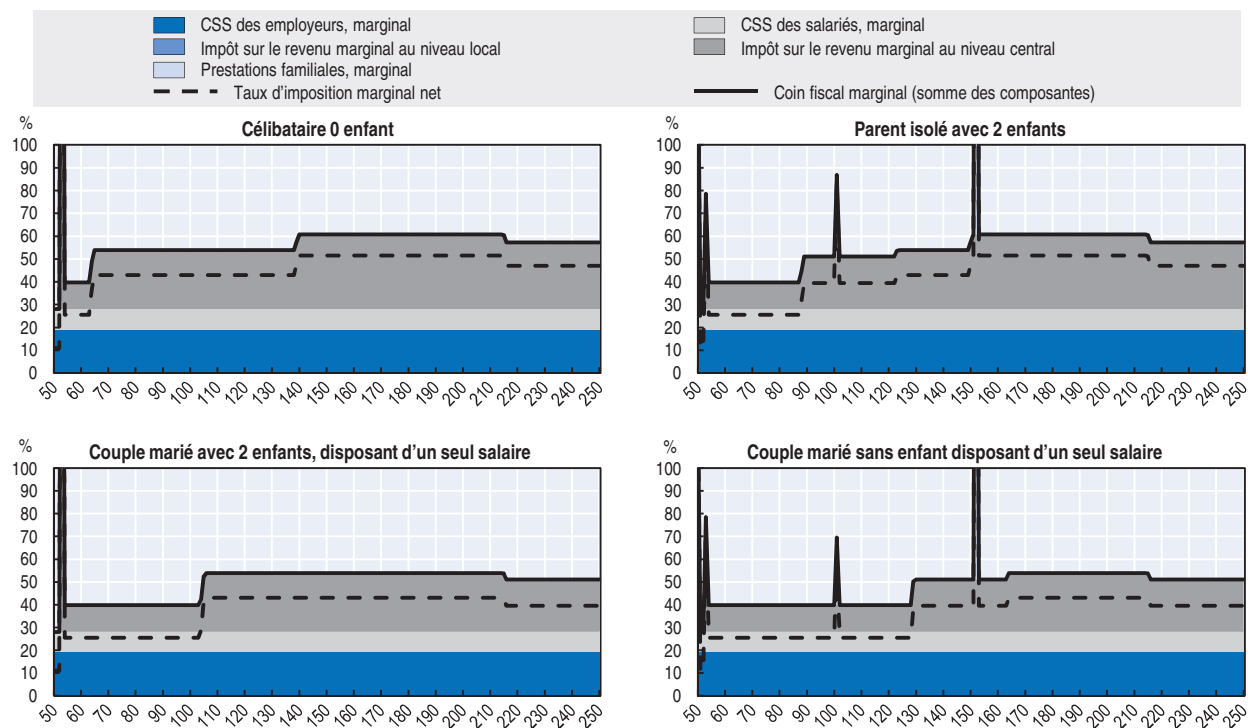
En fonction du salaire brut exprimé en % du salaire moyen



StatLink <http://dx.doi.org/10.1787/888933342901>

Portugal 2015 : décomposition du coin fiscal marginal

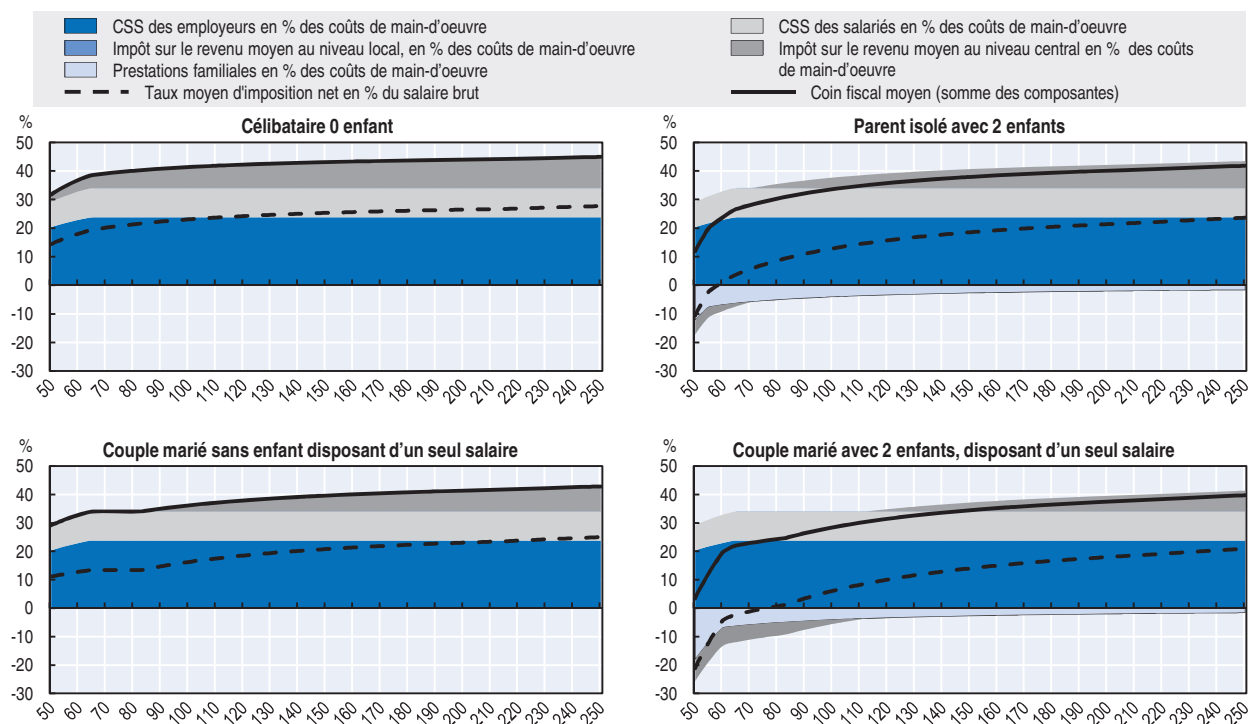
En fonction du salaire brut exprimé en % du salaire moyen



StatLink <http://dx.doi.org/10.1787/888933342915>

République slovaque 2015 : décomposition du coin fiscal moyen

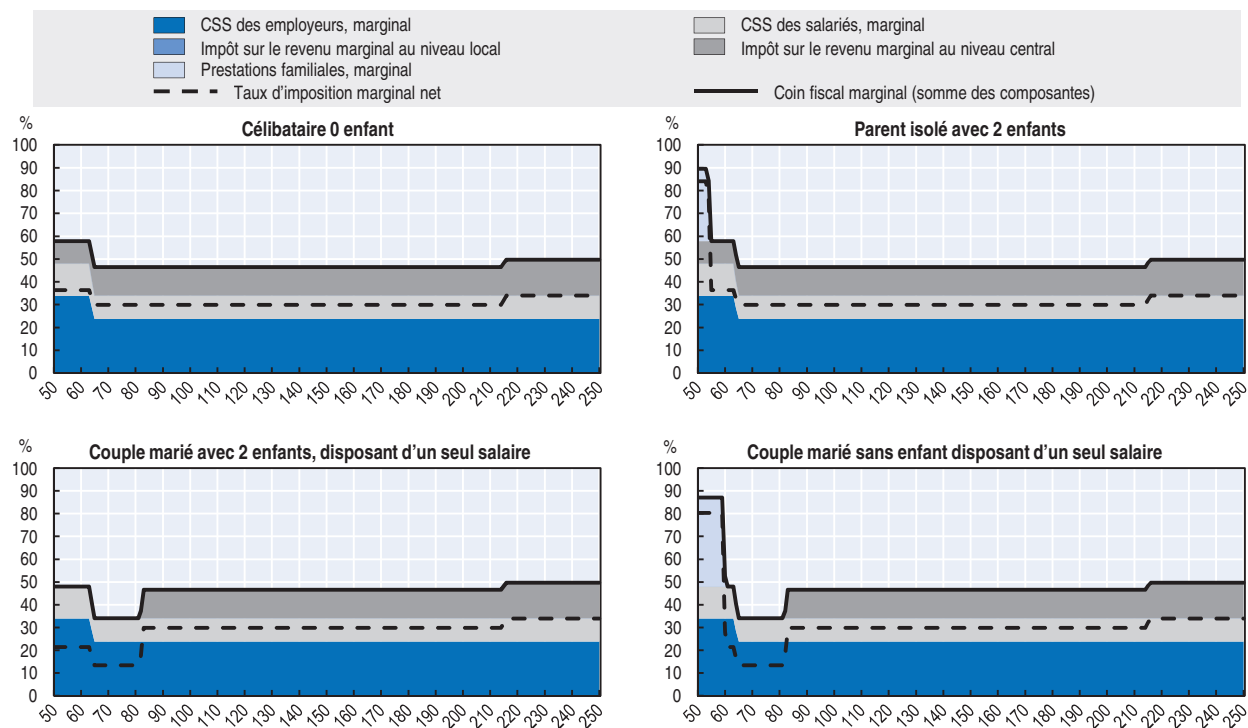
En fonction du salaire brut exprimé en % du salaire moyen



StatLink <http://dx.doi.org/10.1787/888933342924>

République slovaque 2015 : décomposition du coin fiscal marginal

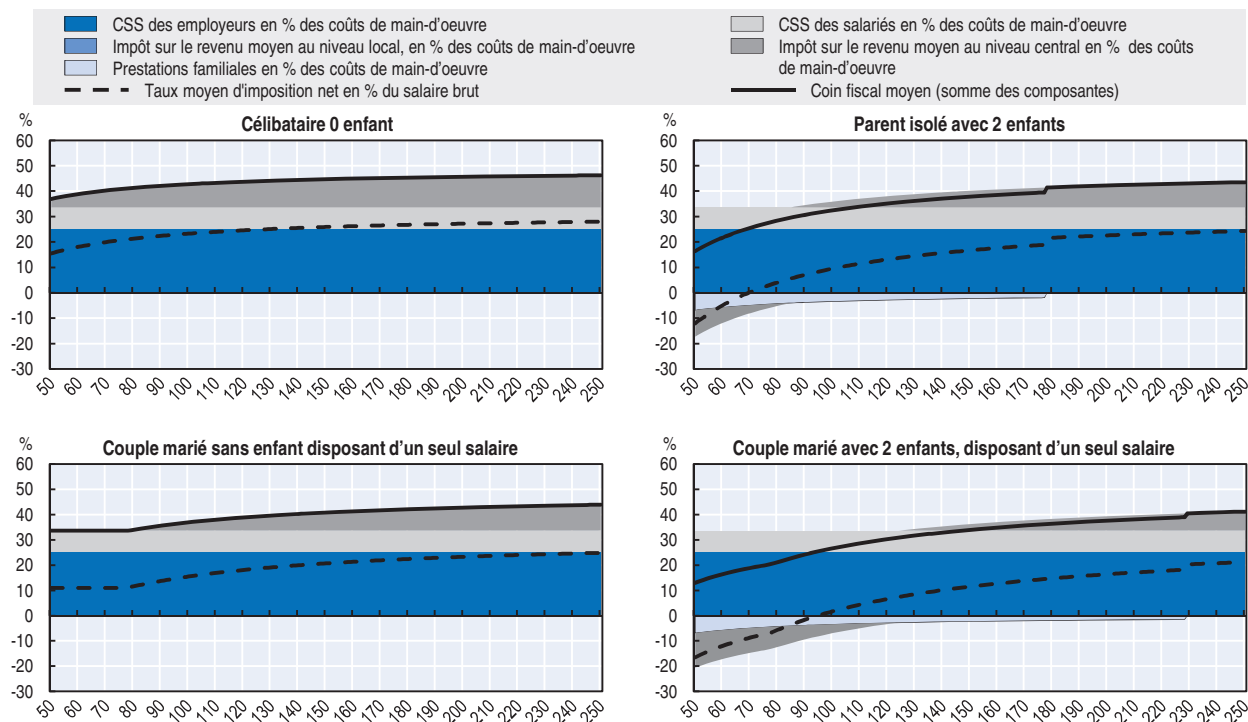
En fonction du salaire brut exprimé en % du salaire moyen



StatLink <http://dx.doi.org/10.1787/888933342936>

République tchèque 2015 : décomposition du coin fiscal moyen

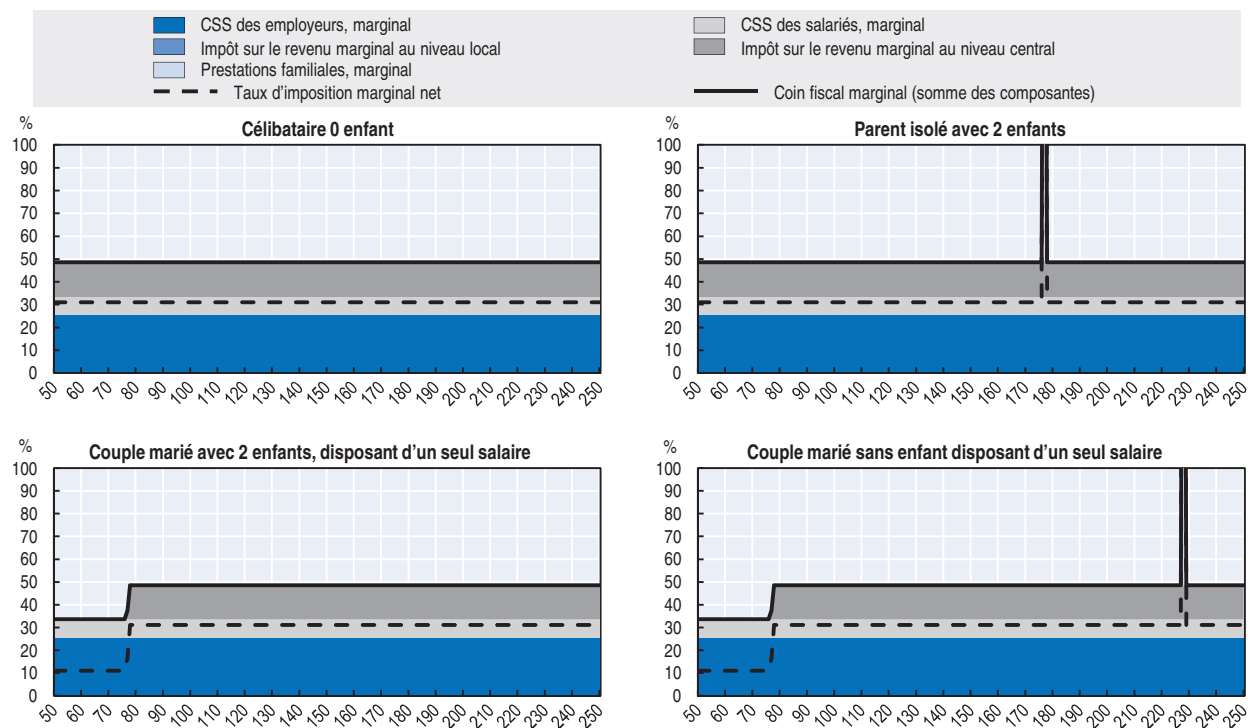
En fonction du salaire brut exprimé en % du salaire moyen



StatLink <http://dx.doi.org/10.1787/888933342461>

République tchèque 2015 : décomposition du coin fiscal marginal

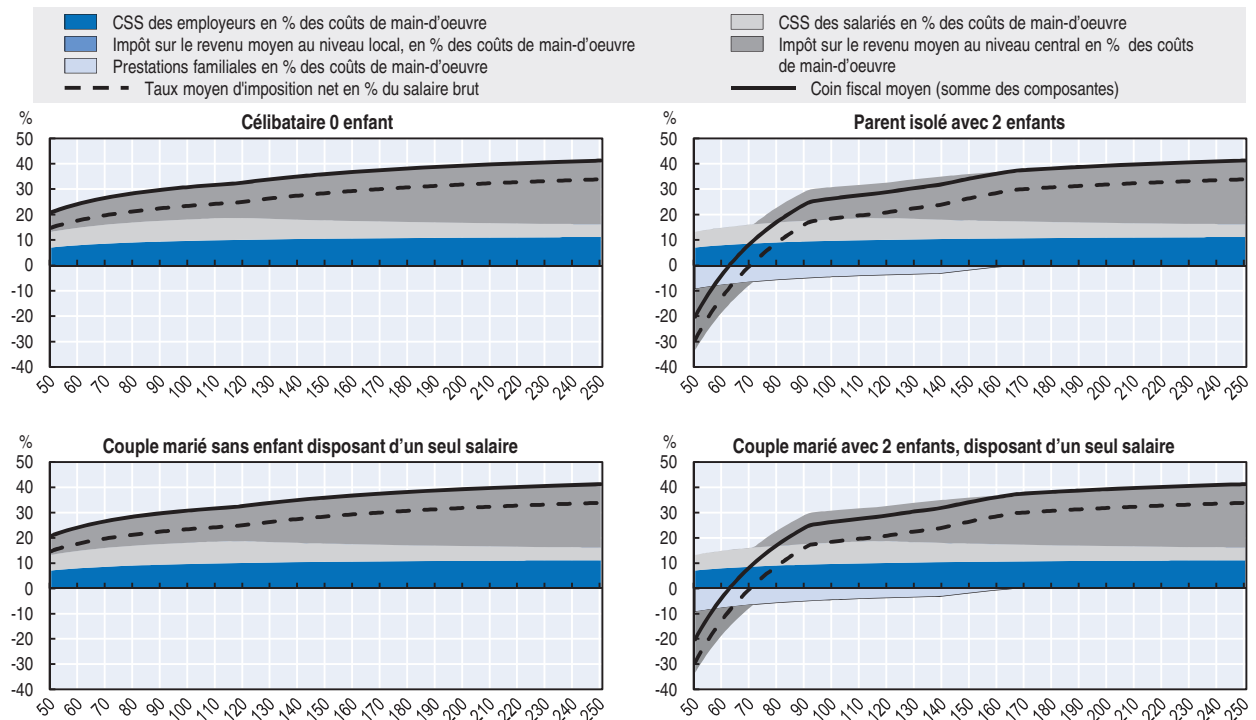
En fonction du salaire brut exprimé en % du salaire moyen



StatLink <http://dx.doi.org/10.1787/888933342470>

Royaume-Uni 2015 : décomposition du coin fiscal moyen

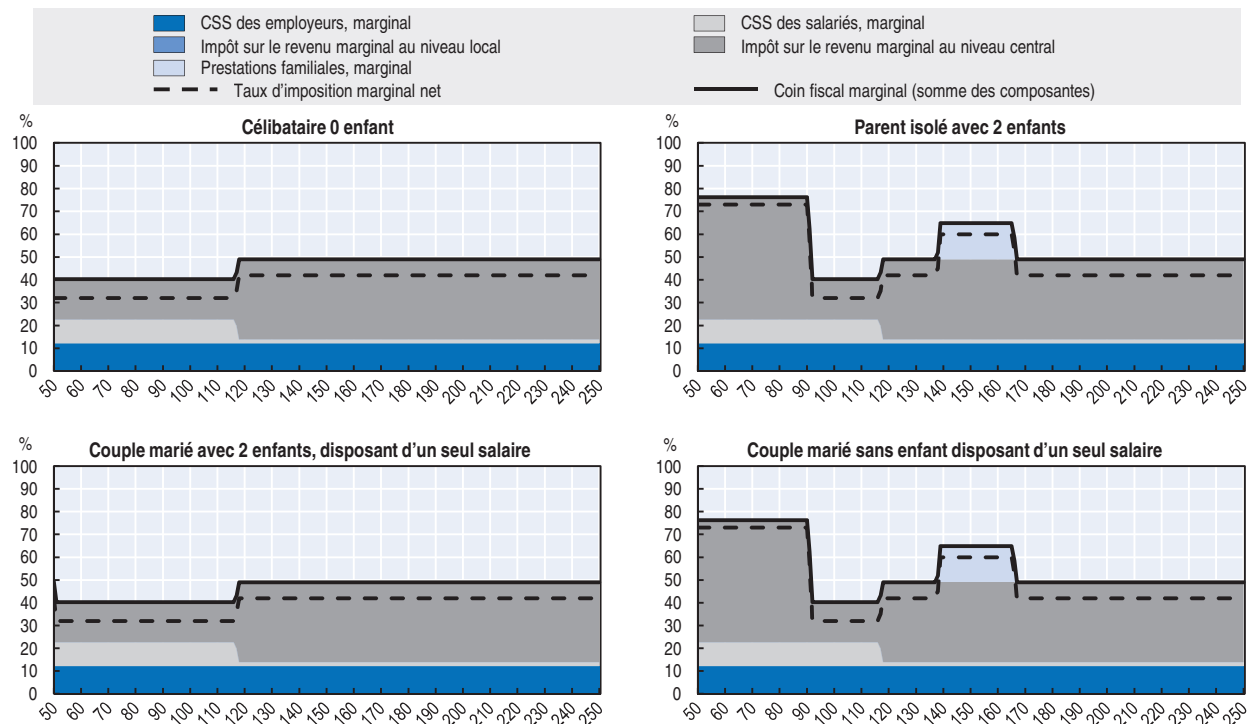
En fonction du salaire brut exprimé en % du salaire moyen



StatLink <http://dx.doi.org/10.1787/888933342609>

Royaume-Uni 2015 : décomposition du coin fiscal marginal

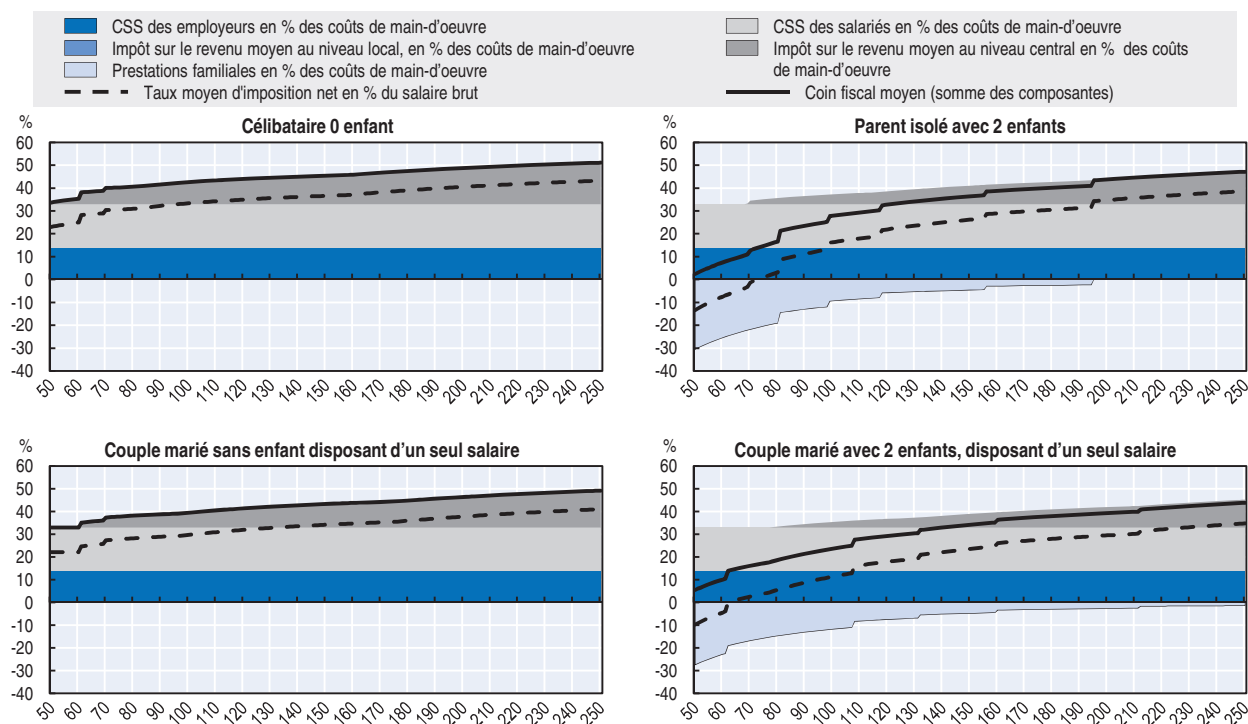
En fonction du salaire brut exprimé en % du salaire moyen



StatLink <http://dx.doi.org/10.1787/888933342613>

Slovénie 2015 : décomposition du coin fiscal moyen

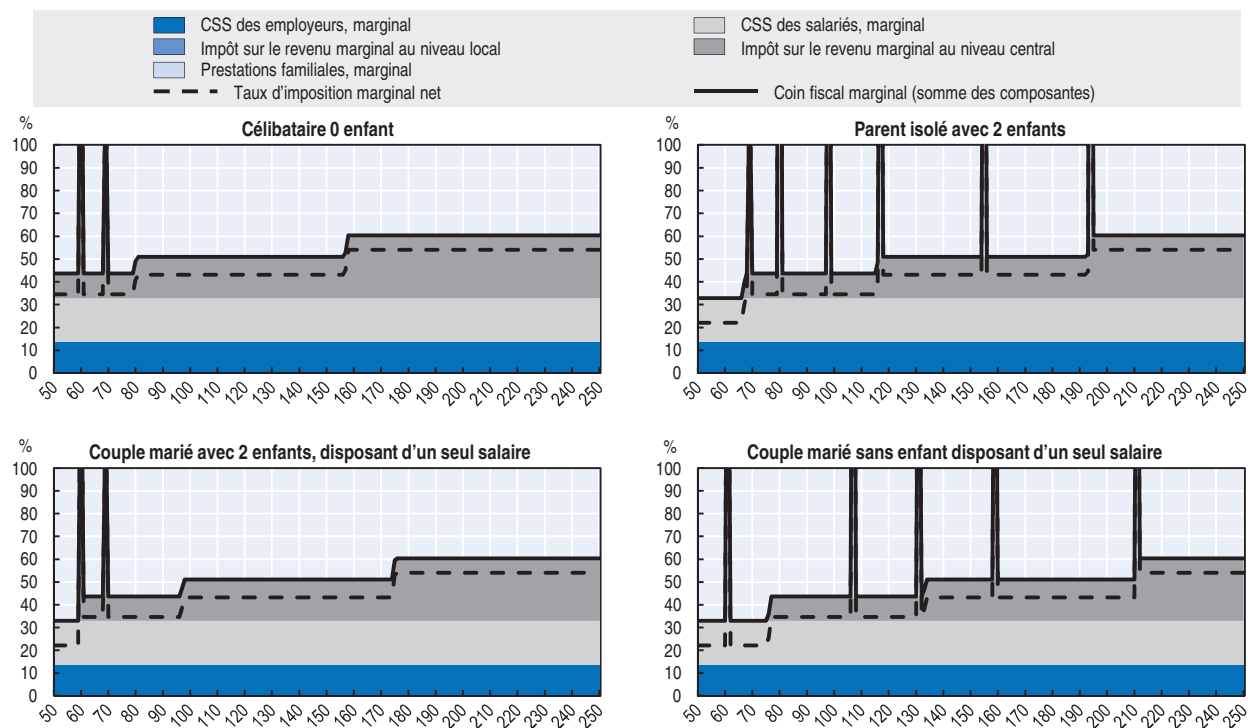
En fonction du salaire brut exprimé en % du salaire moyen



StatLink <http://dx.doi.org/10.1787/888933342947>

Slovénie 2015 : décomposition du coin fiscal marginal

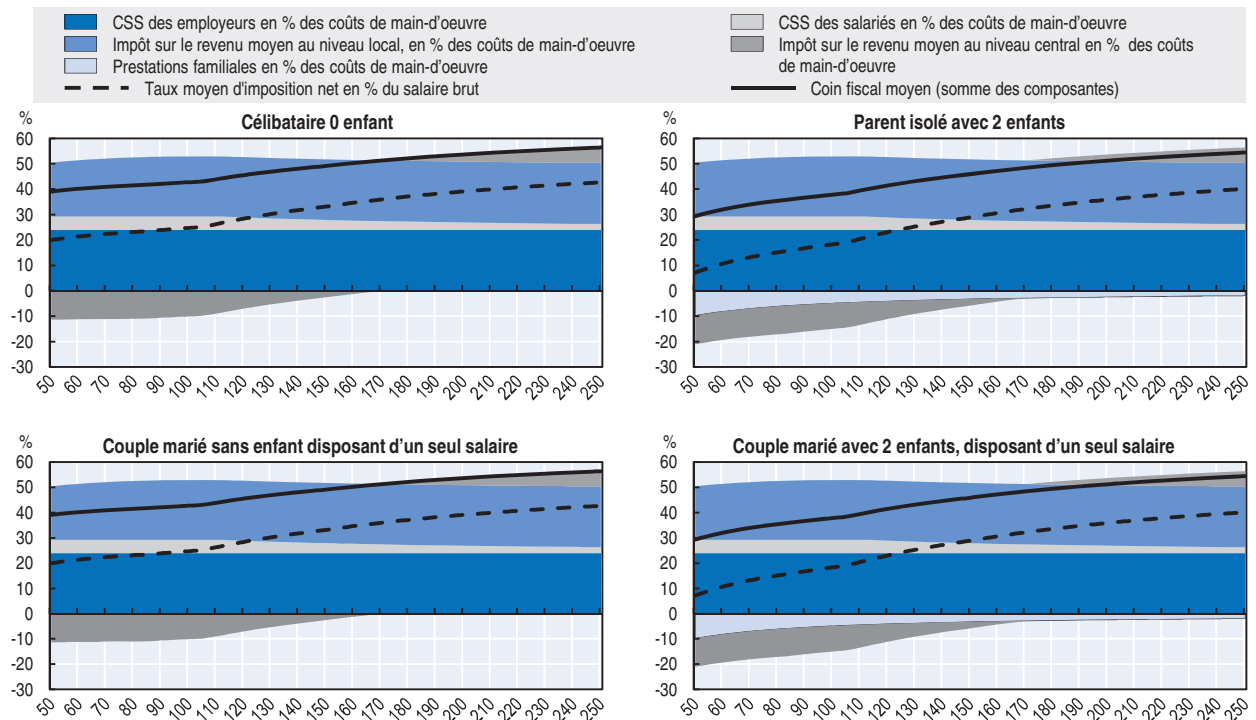
En fonction du salaire brut exprimé en % du salaire moyen



StatLink <http://dx.doi.org/10.1787/888933342953>

Suède 2015 : décomposition du coin fiscal moyen

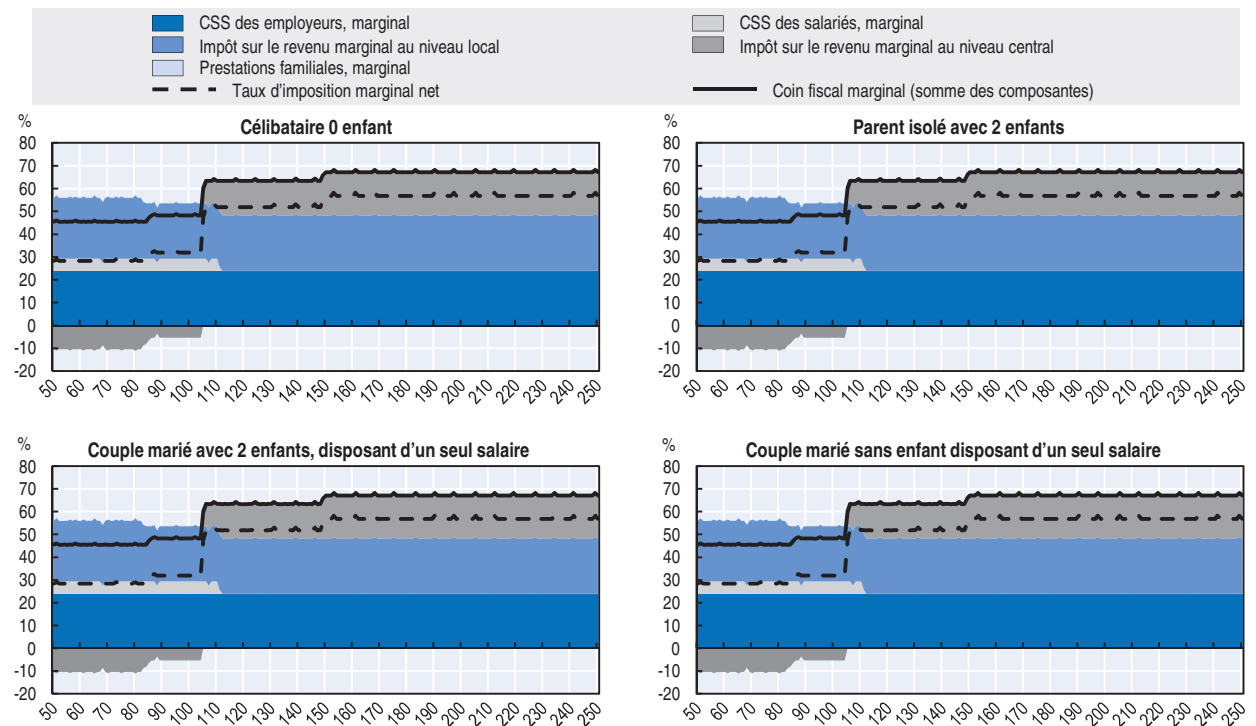
En fonction du salaire brut exprimé en % du salaire moyen



StatLink <http://dx.doi.org/10.1787/888933342961>

Suède 2015 : décomposition du coin fiscal marginal

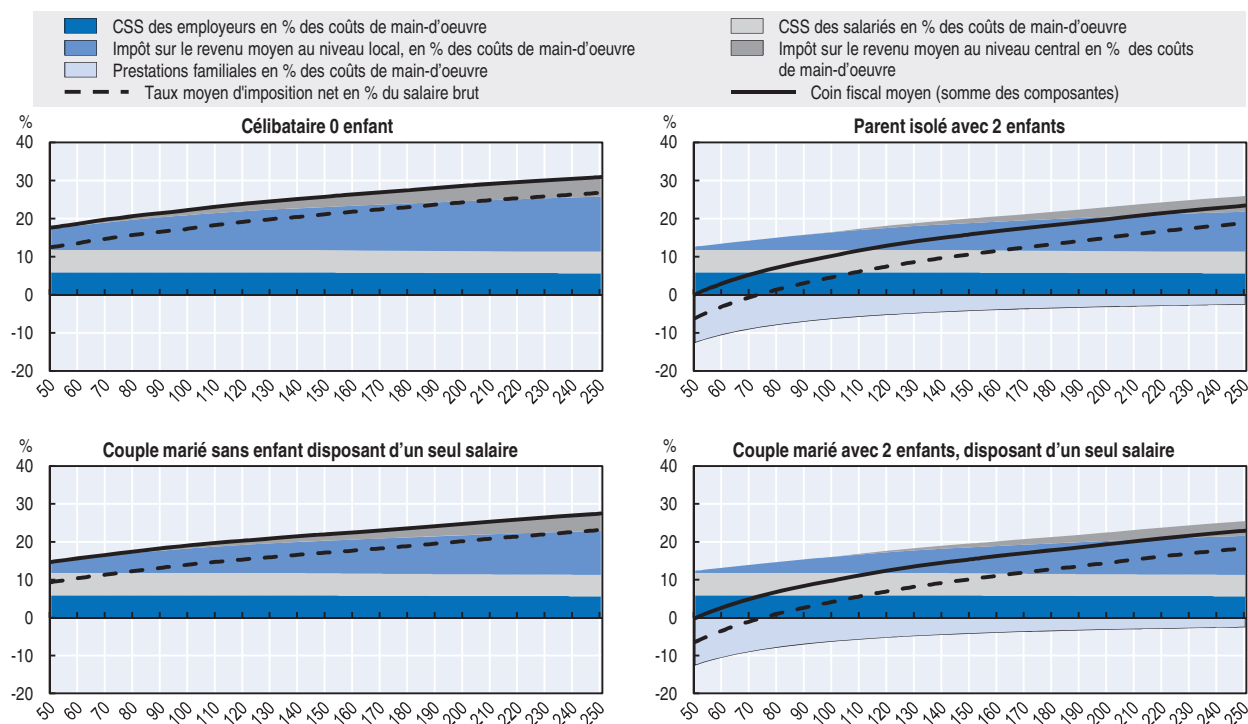
En fonction du salaire brut exprimé en % du salaire moyen



StatLink <http://dx.doi.org/10.1787/888933342972>

Suisse 2015 : décomposition du coin fiscal moyen

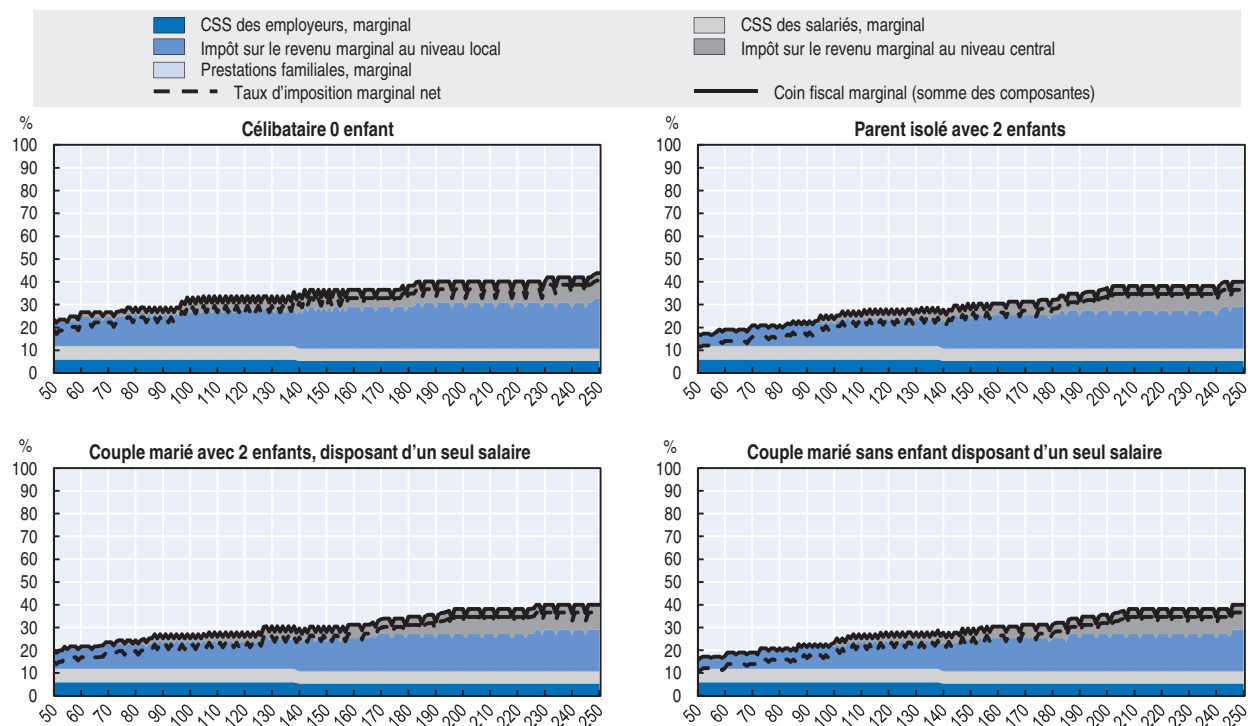
En fonction du salaire brut exprimé en % du salaire moyen



StatLink <http://dx.doi.org/10.1787/888933342420>

Suisse 2015 : décomposition du coin fiscal marginal

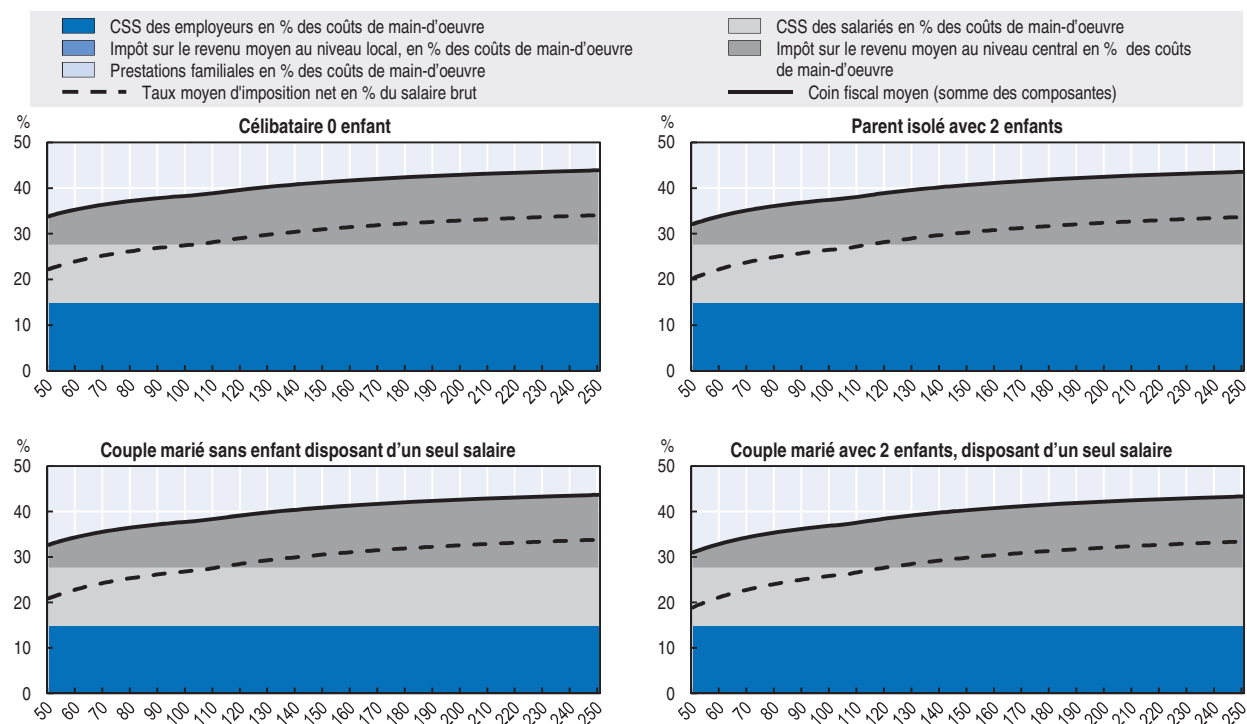
En fonction du salaire brut exprimé en % du salaire moyen



StatLink <http://dx.doi.org/10.1787/888933342431>

Turquie 2015 : décomposition du coin fiscal moyen

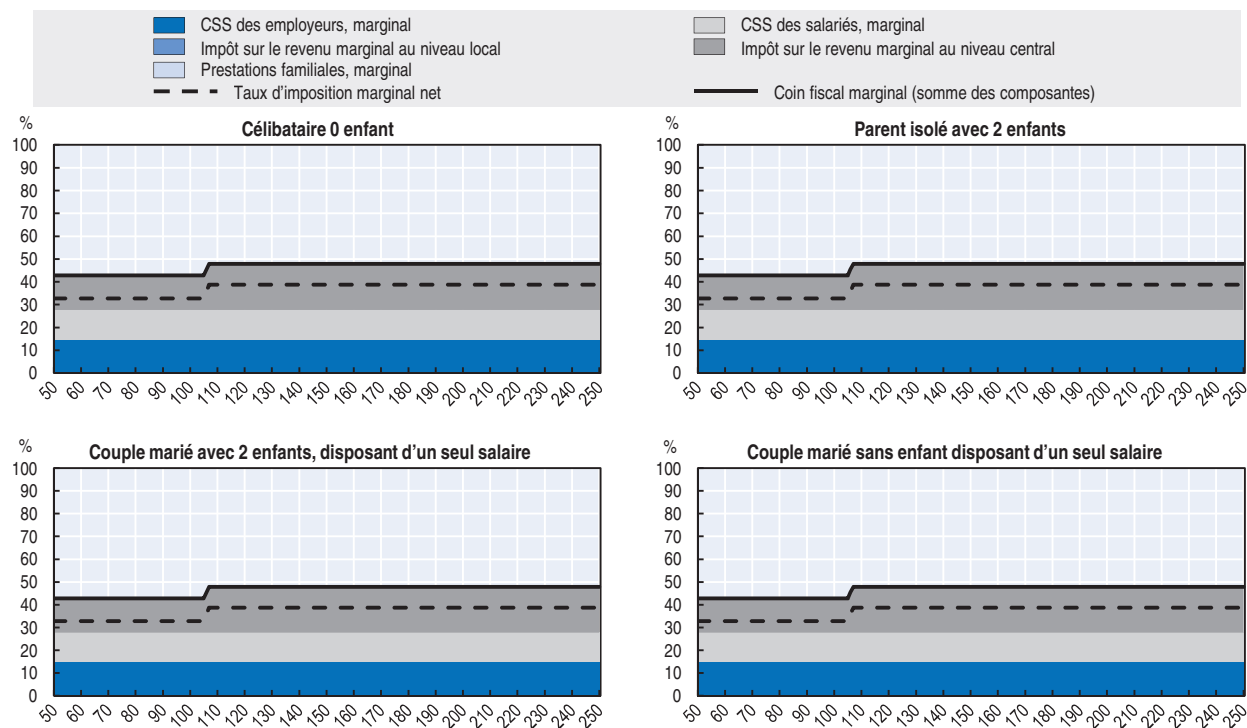
En fonction du salaire brut exprimé en % du salaire moyen



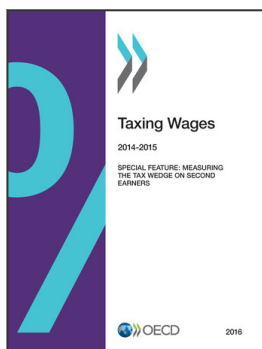
StatLink <http://dx.doi.org/10.1787/888933342981>

Turquie 2015 : décomposition du coin fiscal marginal

En fonction du salaire brut exprimé en % du salaire moyen



StatLink <http://dx.doi.org/10.1787/888933342997>



Extrait de :
Taxing Wages 2016

Accéder à cette publication :
https://doi.org/10.1787/tax_wages-2016-en

Merci de citer ce chapitre comme suit :

OCDE (2016), « Illustration graphique de la charge fiscale pour 2015 », dans *Taxing Wages 2016*, Éditions OCDE, Paris.

DOI: https://doi.org/10.1787/tax_wages-2016-6-fr

Cet ouvrage est publié sous la responsabilité du Secrétaire général de l'OCDE. Les opinions et les arguments exprimés ici ne reflètent pas nécessairement les vues officielles des pays membres de l'OCDE.

Ce document et toute carte qu'il peut comprendre sont sans préjudice du statut de tout territoire, de la souveraineté s'exerçant sur ce dernier, du tracé des frontières et limites internationales, et du nom de tout territoire, ville ou région.

Vous êtes autorisés à copier, télécharger ou imprimer du contenu OCDE pour votre utilisation personnelle. Vous pouvez inclure des extraits des publications, des bases de données et produits multimédia de l'OCDE dans vos documents, présentations, blogs, sites Internet et matériel d'enseignement, sous réserve de faire mention de la source OCDE et du copyright. Les demandes pour usage public ou commercial ou de traduction devront être adressées à rights@oecd.org. Les demandes d'autorisation de photocopier une partie de ce contenu à des fins publiques ou commerciales peuvent être obtenues auprès du Copyright Clearance Center (CCC) info@copyright.com ou du Centre français d'exploitation du droit de copie (CFC) contact@cfcopies.com.