



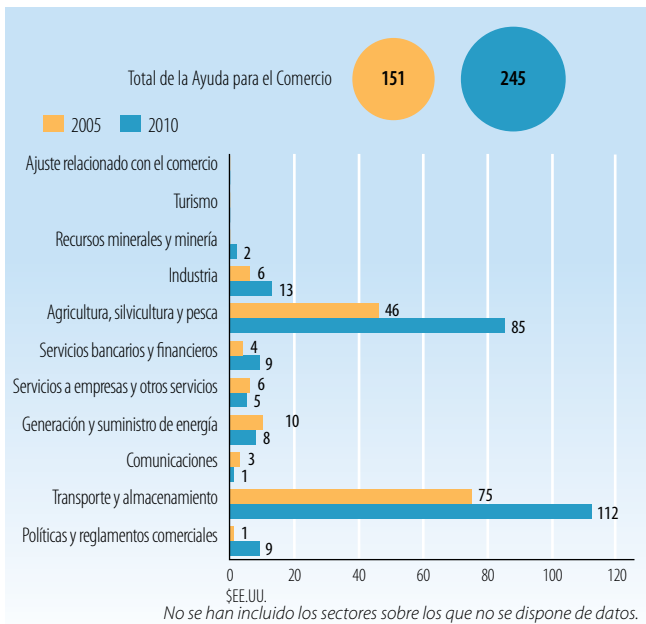
Indicadores de la ayuda, el comercio y el desarrollo relativos al Senegal

INVERSIÓN Y FINANCIACIÓN (APORTES)

Indicador (millones de \$EE.UU. corrientes)	2005	2008	2010	Δ: 05-10 (%)
Formación bruta de capital fijo	2.582,6	4.042,7	3.728,0	44%
del cual: público	866,7	1.338,6	1.388,4	60%
del cual: privado	1.716,0	2.704,0	2.339,7	36%
Entrada de financiación externa				
Entradas de IED	44,6	397,6	237,2	432%
Deuda externa a largo plazo y fondos desembolsados por el FMI	387,1	560,5	485,4	25%
Corrientes comerciales en condiciones no concesionarias	0,0	4,1	5,5	d.p.c.
Corrientes de Ayuda para el Comercio	150,9	292,1	245,0	62%
Remesas de trabajadores y remuneración de empleados	788,8	1.476,1	1.346,0	71%

Fuentes: OCDE, base de datos del SNPA del CAD sobre las actividades de ayuda; Banco Mundial, Indicadores del Desarrollo Mundial; Banco Mundial, estadísticas de la deuda internacional.

Desembolsos de la ayuda para el comercio, por sector (millones de \$EE.UU. corrientes)



Fuentes: OCDE, base de datos del SNPA del CAD sobre las actividades de ayuda

Desembolsos de la ayuda para el comercio: principales donantes (millones de \$EE.UU. corrientes)

2005	Valor	%	Principales donantes en 2005	
Banco Mundial	59,2	39		
Francia	22,1	15		
Instituciones de la UE	20,5	14		
España	10,2	7		
Japón	8,7	6		
2010	Valor	%	Principales donantes en 2010	
Instituciones de la UE	50,3	21		
Banco Mundial	50,2	20		
Banco Africano de Desarrollo	38,1	16		
Kuwait	20,3	8		
Japón	19,8	8		

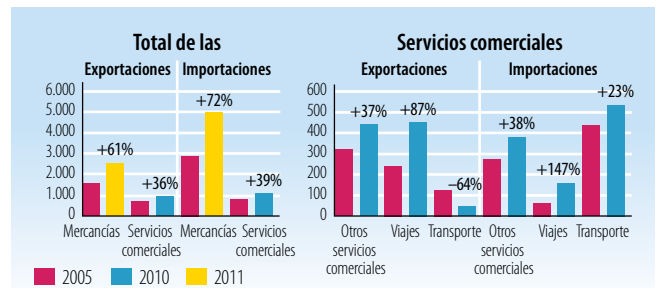
Fuentes: OCDE, base de datos del SNPA del CAD sobre las actividades de ayuda.

INDICADORES COMERCIALES (PRODUCTOS)

Indicador	2005	2008	2011	Δ: 05-11 (%)
Relación comercio/PIB (%)	68	77	53	-16
Exportaciones de servicios comerciales como % de las exportaciones totales	30	35	n.d.	n.d.
Importaciones de servicios comerciales como % de las importaciones totales	21	20	n.d.	n.d.
Productos intermedios distintos de los combustibles (% de las exportaciones de mercancías)	40	38	55	15
Productos intermedios distintos de los combustibles (% de las importaciones de mercancías)	34	34	32	-2

Fuentes: Secretaría de la OMC.

Corrientes comerciales (millones de \$EE.UU. corrientes)



Fuentes: Secretaría de la OMC.

Cinco principales mercados de exportación de mercancías (%)

2005	%	2011	%
UE (27)	24	Malí	17
Malí	19	UE (27)	15
India	13	India	14
Gambia	5	Suiza	9
Guinea-Bissau	3	Guinea	5

Fuentes: Secretaría de la OMC.

Cinco principales productos de exportación (% de las exportaciones de mercancías)

2005	%	2011	%
Productos derivados del petróleo	16	Productos derivados del petróleo	14
Elementos químicos inorgánicos	13	Elementos químicos inorgánicos	13
Pescado, fresco, refrigerado o congelado	9	Oro no monetario, excepto minerales	10
Crustáceos, moluscos, etc.	7	Cal, cemento y materiales de construcción	9
Aceites de petróleo, crudos	5	Pescado, fresco, refrigerado o congelado	7

Fuentes: Secretaría de la OMC.

Cinco principales mercados de importación de mercancías (%)

2005	%	2011	%
UE (27)	44	UE (27)	41
Nigeria	10	Nigeria	9
Tailandia	5	China	7
Brasil	4	Estados Unidos	5
Estados Unidos	4	Turquía	4

Fuentes: Secretaría de la OMC.

Cinco principales productos de importación (% de las importaciones de mercancías)

2005	%	2011	%
Aceites de petróleo, crudos	11	Productos derivados del petróleo	19
Arroz	11	Aceites de petróleo, crudos	9
Productos derivados del petróleo	9	Arroz	6
Vehículos automotores para pasajeros, excepto autobuses	3	Barras, perfiles, etc., de hierro y acero	3
Medicamentos	3	Trigo y morcajo o tranquillón, sin moler	3

Fuentes: Secretaría de la OMC.



LA AYUDA PARA EL COMERCIO EN SÍNTESIS 2013

INDICADORES COMERCIALES (RESULTADOS)

Indicador	2005	2011
Crecimiento del PIB (%)	5,6	2,6
Número de exportadores	661	776
Índice de concentración de las exportaciones (productos) (0 a 1)	0,05	0,06
ACR sobre mercancías notificados a la OMC	n.d.	2
AIE (servicios) notificados a la OMC	n.d.	0
Sectores de servicios con compromisos en el marco del AGCS	29	29
Aranceles (% 2006 et 2011)		
Importaciones: promedio aritmético de los aranceles NMF aplicados	12,0	11,9
Importaciones: promedio ponderado de los aranceles NMF aplicados	9,1	9,2
Exportaciones: promedio ponderado de los aranceles impuestos por los importadores	3,4	3,3
Exportaciones: libres de derechos (en %)	75,7	55,9

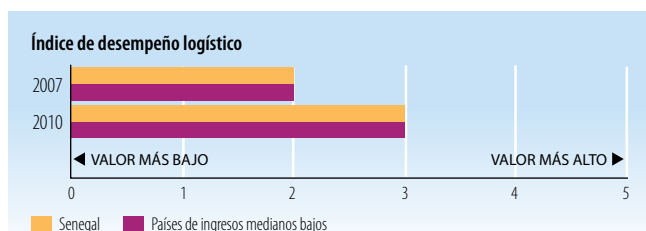
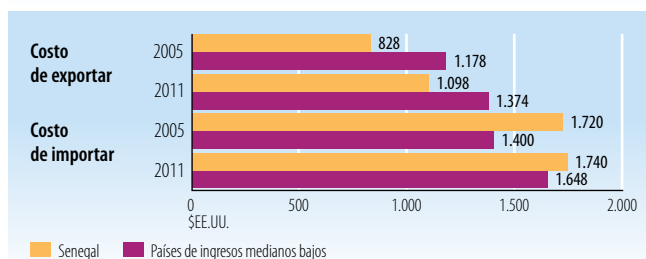
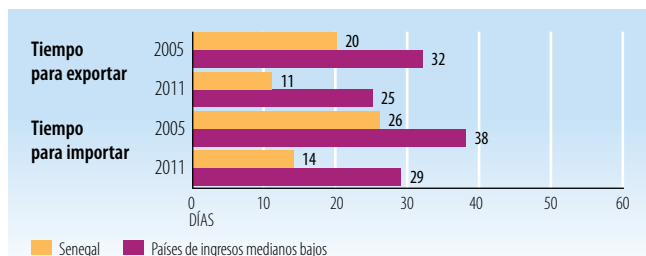
Fuentes: Naciones Unidas, base de datos Comtrade; Banco Mundial, base de datos sobre dinámica de las empresas de exportación; Banco Mundial, Indicadores del Desarrollo Mundial; OMC, perfiles comerciales y arancelarios.

Participación en las exportaciones por región (%)

	2005	2011
África	46,9	45,5
Asia	15,7	17,0
Comunidad de Estados Independientes	0,0	0,0
Europa	23,9	24,3
Oriente Medio	0,4	3,9
América del Norte	1,2	0,3
América del Sur y América Central	0,2	0,1

Fuentes: OMC, perfiles comerciales y arancelarios

Indicadores de facilitación del comercio



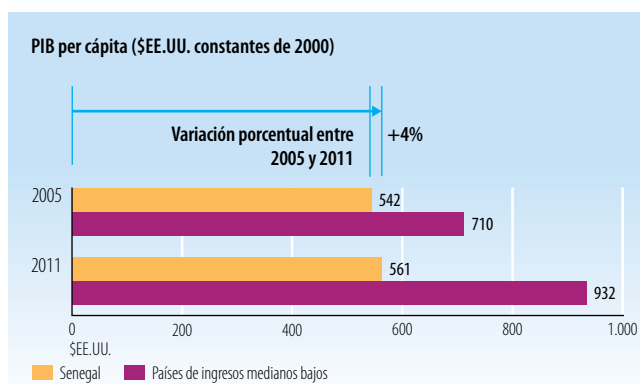
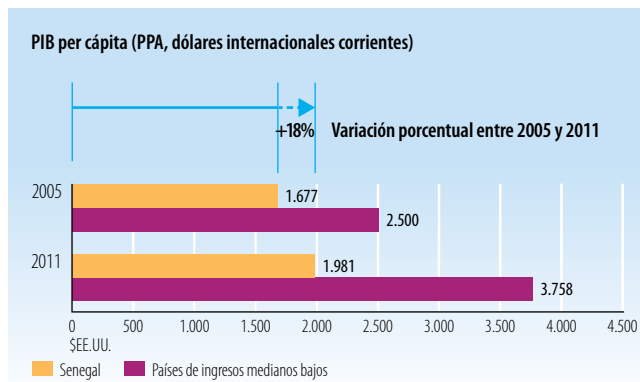
Fuentes: Banco Mundial, Indicadores del Desarrollo Mundial.

INDICADORES DE DESARROLLO (EFECTOS)

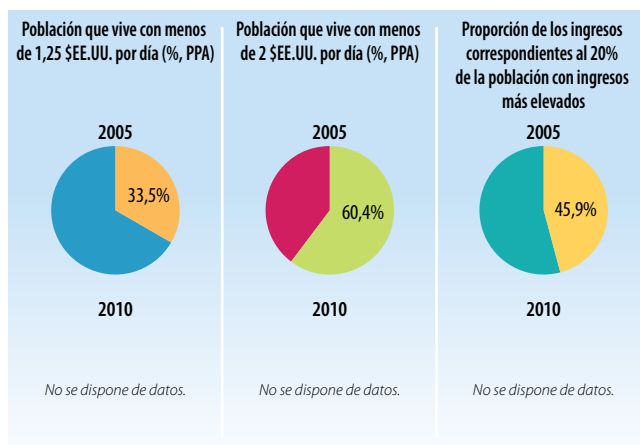
Indicador	2005	2010
Desempleo (% de la fuerza de trabajo total)	10,0	n.d.
Población activa, mujeres (% de la fuerza de trabajo total)	43,4	43,9
AOD neta recibida (% del INB)	8,2	7,3
Derechos de importación percibidos (% de los ingresos fiscales)	n.d.	n.d.
Total del servicio de la deuda (% de las exportaciones totales)	8,3	4,8
Índice de desarrollo humano (0 a 1)	0,43	0,46

Fuentes: PNUD, indicadores internacionales sobre desarrollo humano; Banco Mundial, Indicadores del Desarrollo Mundial.

Producto interno bruto

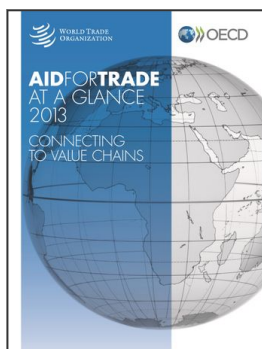


Fuentes: Banco Mundial, Indicadores del Desarrollo Mundial.



Fuentes: Banco Mundial, Indicadores del Desarrollo Mundial.

StatLink <http://dx.doi.org/10.1787/888932845930>



From:
Aid for Trade at a Glance 2013
Connecting to Value Chains

Access the complete publication at:
https://doi.org/10.1787/aid_glance-2013-en

Please cite this chapter as:

OECD/World Trade Organization (2015), "Indicadores de la ayuda, el comercio y el desarrollo relativos al Senegal", in *Aid for Trade at a Glance 2013: Connecting to Value Chains*, World Trade Organization, Geneva/OECD Publishing, Paris.

DOI: https://doi.org/10.1787/ayuda_sintesis-2013-77-es

El presente trabajo se publica bajo la responsabilidad del Secretario General de la OCDE. Las opiniones expresadas y los argumentos utilizados en el mismo no reflejan necesariamente el punto de vista oficial de los países miembros de la OCDE.

This document, as well as any data and map included herein, are without prejudice to the status of or sovereignty over any territory, to the delimitation of international frontiers and boundaries and to the name of any territory, city or area. Extracts from publications may be subject to additional disclaimers, which are set out in the complete version of the publication, available at the link provided.

The use of this work, whether digital or print, is governed by the Terms and Conditions to be found at <http://www.oecd.org/termsandconditions>.