

## INTERNATIONALER HANDEL MIT DIENSTLEISTUNGEN

Der internationale Handel mit Dienstleistungen gewinnt sowohl innerhalb des OECD-Raums als auch zwischen den OECD-Ländern und der übrigen Welt zunehmend an Bedeutung. Auf die traditionellen Dienstleistungen – Transport, Versicherung für den Warenhandel sowie den Reiseverkehr – entfällt etwa die Hälfte des internationalen Dienstleistungshandels, aber der Handel mit neueren Kategorien von Dienstleistungen, insbesondere solchen, die über das Internet abgewickelt werden können, expandiert rasch.

### Definition

Der internationale Dienstleistungshandel wird gemäß der fünften Auflage des IWF-Zahlungsbilanzhandbuchs (BPM5) definiert. Dienstleistungen umfassen Transportleistungen (Fracht- und Personenbeförderung), Reiseverkehr (hauptsächlich Ausgaben von Touristen und Geschäftsreisenden für Waren und Dienstleistungen), Kommunikationsleistungen (Post, Telefon, Satellitenübertragung usw.), Bauleistungen, Versicherungs- und Finanzdienstleistungen, EDV- und Informationsdienstleistungen, Tantiemen und Lizenzgebühren,

sonstige Unternehmensdienstleistungen (Transithandel, Leasinggeschäfte, technische und freiberufliche Dienstleistungen usw.), Dienstleistungen für Kultur und Freizeit (Gebühren für Filmverleih, Gagen von Schauspielern und sonstigen Künstlern, aber ohne den Erwerb von Filmen, Musikaufzeichnungen, Büchern usw.) sowie nicht in der vorstehenden Aufzählung enthaltene öffentliche Dienstleistungen.

### Vergleichbarkeit

Das BPM5 erschien 1993, und die Länder begannen in den darauffolgenden zwei bis drei Jahren mit seiner Anwendung. Alle OECD-Länder übermitteln die Daten über den internationalen Dienstleistungshandel jetzt weitgehend gemäß dem BPM5-Referenzrahmen.

### Überblick

Die Auswirkungen der jüngsten Krise spiegeln sich in niedrigeren Durchschnittswerten der Dienstleistungseinfuhren und -ausfuhren am Ende gegenüber dem Beginn des in den Abbildungen dargestellten Zeitraums wider. Die Türkei, Chile, die Schweiz, Australien und die Tschechische Republik verzeichneten in den drei Jahren bis 2010 ein Wachstum der Dienstleistungsausfuhren von durchschnittlich über 5%. Indien verzeichnete zu Beginn und zum Ende des Dreijahreszeitraums ein durchschnittliches Wachstum von über 20%. Im Dreijahreszeitraum bis 2010 erreichten die Schweiz, Chile, Polen, die Türkei, die Tschechische Republik und Australien ein Wachstum der Dienstleistungseinfuhren von über 5%. Indien verzeichnete am Anfang und Ende des Zeitraums ein Wachstum von über 20%. In Österreich, Island und dem Vereinigten Königreich gingen die Dienstleistungseinfuhren im selben Zeitraum um über 5% zurück. Am Durchschnitt des Dreijahreszeitraums bis 2010 gemessen, verzeichneten die Vereinigten Staaten und das Vereinigte Königreich im Dienstleistungshandel hohe Überschüsse, Deutschland, Japan und Kanada dagegen erhebliche Defizite.

### Quelle

- OECD (2011), *Main Economic Indicators*, OECD Publishing.
- OECD (2011), *OECD Statistics on International Trade in Services*, OECD Publishing.

### Weitere Informationen

#### Analysen

- OECD (2008), *Export Credit Financing Systems in OECD Member Countries and Non-Member Economies*, OECD Publishing.
- OECD (2007), *Infrastructure to 2030 (Vol. 2): Mapping Policy for Electricity, Water and Transport*, OECD Publishing.
- OECD und Weltbank (2006), *Liberalisation and Universal Access to Basic Services: Telecommunications, Water and Sanitation, Financial Services, and Electricity*, OECD Trade Policy Studies, OECD Publishing.
- OECD (2005), *Trade and Structural Adjustment: Embracing Globalisation*, OECD Publishing.
- OECD (2004), *Promoting Trade in Services: Experience of the Baltic States*, OECD Publishing.

#### Statistiken

- OECD (2011), *International Trade by Commodity Statistics*, OECD Publishing.
- OECD (2011), *Statistics on International Trade in Services*, OECD Publishing.
- OECD (2008), *Measuring Globalisation: Activities of Multinationals, Volume II, Services*, OECD Publishing.

#### Zur Methodik

- Internationaler Währungsfonds (IWF) (2010), *Balance of Payments and International Investment Position Manual*, 6. Ausgabe, IWF, Washington DC.
- OECD, et al. (2002), *Manual on Statistics of International Trade in Services*, Vereinte Nationen.

#### Websites

- OECD International Trade in Services, [www.oecd.org/std/trade-services](http://www.oecd.org/std/trade-services).



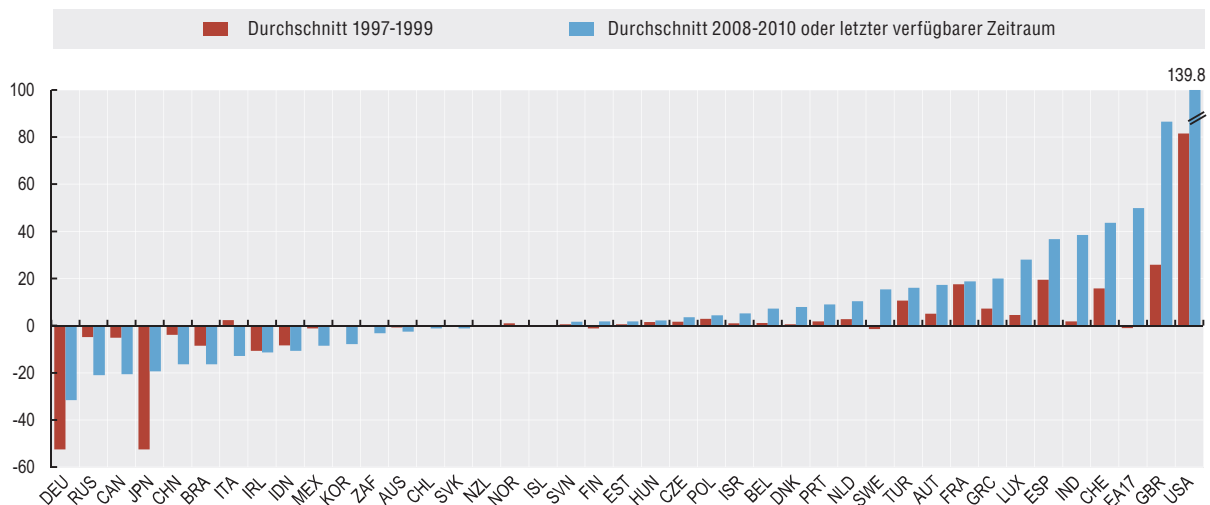
INTERNATIONALER HANDEL MIT DIENSTLEISTUNGEN

**Dienstleistungsbilanz: Ausfuhr von Dienstleistungen abzüglich Einfuhr von Dienstleistungen**  
Mrd. US-Dollar

	1997	1998	1999	2000	2001	2002	2003	2004	2005	2006	2007	2008	2009	2010
Australien	-0.3	-1.4	-0.5	0.5	0.4	0.9	1.3	0.0	-0.1	0.3	-0.7	-4.3	-0.4	-2.9
Belgien	1.3	0.8	1.4	2.1	1.8	2.0	1.8	3.6	5.0	6.3	5.8	4.8	9.8	7.0
Chile	-0.1	-0.5	-0.7	-0.7	-0.8	-0.7	-0.6	-0.7	-0.6	-0.6	-1.0	-1.0	-1.4	-1.0
Dänemark	0.1	-0.3	2.0	2.4	3.4	2.0	3.5	3.3	6.2	7.1	7.4	10.1	4.4	9.2
Deutschland	-48.1	-51.6	-57.9	-55.0	-54.1	-43.2	-50.7	-51.1	-48.8	-38.3	-39.4	-39.3	-26.4	-29.1
Estland	0.6	0.6	0.6	0.6	0.6	0.6	0.8	1.1	1.0	1.1	1.3	1.8	1.9	1.7
Finnland	-1.6	-1.0	-1.1	-1.4	-0.2	0.6	-0.7	0.6	-0.7	-1.1	0.6	1.5	1.8	2.0
Frankreich	16.7	17.3	18.6	17.2	15.3	15.5	14.1	15.1	15.3	15.4	19.8	25.1	16.0	15.3
Griechenland	7.1	7.0	7.6	8.2	8.2	10.1	13.0	19.2	19.1	19.3	22.7	25.1	17.6	17.5
Irland	-9.0	-9.9	-11.4	-13.0	-11.9	-13.0	-12.5	-12.7	-11.6	-8.5	-1.5	-11.2	-11.7	-11.3
Island	0.0	0.0	-0.1	-0.1	0.0	0.0	-0.1	-0.2	-0.5	-0.7	-0.7	-0.3	0.4	0.4
Israel	0.2	0.8	2.1	3.5	1.0	1.3	2.5	3.3	3.8	4.6	3.6	4.4	4.8	6.6
Italien	2.0	4.0	1.2	1.1	0.0	-2.9	-2.7	1.5	-0.7	-1.6	-9.7	-13.2	-13.7	-11.8
Japan	-54.1	-49.3	-54.0	-47.6	-43.8	-42.0	-33.7	-37.9	-25.0	-20.1	-20.6	-20.7	-20.4	-16.8
Kanada	-6.4	-4.3	-4.5	-3.9	-5.0	-4.6	-8.2	-8.5	-9.9	-12.5	-17.5	-20.2	-19.4	-22.1
Korea	-2.4	1.7	-0.2	-2.0	-3.0	-6.4	-5.8	-6.0	-10.0	-13.3	-12.0	-5.7	-6.6	-11.2
Luxemburg	4.0	4.2	5.4	6.8	6.4	8.1	9.9	13.0	16.2	20.8	27.2	29.1	24.9	30.1
Mexiko	-0.7	-0.9	-1.8	-2.3	-3.6	-4.0	-4.6	-4.6	-4.7	-5.7	-6.3	-7.4	-8.4	-9.6
Neuseeland	-0.6	-0.7	-0.2	-0.1	0.1	0.7	1.2	1.0	0.4	0.2	0.3	-0.5	-	-0.4
Niederlande	3.3	2.5	2.6	-2.1	-2.5	-1.0	-0.7	4.3	6.8	9.4	12.1	13.0	7.9	10.2
Norwegen	1.4	0.7	1.0	2.7	2.6	1.6	1.1	1.0	0.7	1.8	1.4	0.3	1.7	-1.9
Österreich	3.9	5.1	6.1	6.5	6.3	7.3	8.9	9.9	11.6	12.2	15.3	20.8	17.9	13.3
Polen	3.2	4.2	1.4	1.4	0.8	0.8	0.2	0.1	0.7	0.7	4.8	5.0	4.8	3.5
Portugal	1.5	1.9	2.0	2.0	2.6	3.2	4.1	5.0	4.9	6.3	8.9	9.7	8.3	8.9
Schweden	-1.3	-1.6	-1.4	-1.5	-0.6	-0.5	1.7	5.5	7.3	9.7	15.6	16.6	13.5	15.9
Schweiz	14.9	15.9	16.7	17.9	17.3	18.1	21.5	24.4	26.9	31.3	37.8	45.8	38.9	46.3
Slowak. Rep.	0.2	0.2	0.2	0.4	0.5	0.5	0.2	0.3	0.3	0.8	0.5	-0.7	-1.7	-1.0
Slowenien	0.8	0.6	0.4	0.5	0.5	0.6	0.6	0.9	1.1	1.2	1.4	2.2	1.5	1.4
Spanien	18.2	19.8	20.4	19.4	20.6	21.3	26.3	27.0	27.6	27.9	31.6	37.7	35.4	37.0
Tschech. Rep.	1.8	1.9	1.2	1.4	1.5	0.7	0.5	0.6	1.5	2.0	2.4	3.9	3.4	3.5
Türkei	10.9	13.5	7.5	11.4	9.1	7.9	10.5	12.8	15.2	13.6	13.3	17.3	16.7	14.2
Ungarn	1.7	1.7	1.3	0.8	1.1	0.0	-1.2	0.1	1.4	1.6	1.4	1.5	1.9	3.2
Ver. Königreich	27.5	24.9	25.2	22.7	24.8	29.5	36.9	52.1	46.8	64.0	93.6	101.4	82.1	76.2
Ver. Staaten	90.2	82.1	72.1	67.5	57.6	54.8	47.4	56.3	69.6	80.2	121.1	135.9	132.0	151.4
Euroraum	5.0	0.7	-8.9	-8.1	-2.5	16.0	25.4	39.6	48.1	52.2	64.3	61.5	44.7	43.4
OECD insgesamt	86.7	90.2	63.3	65.3	57.1	69.5	86.7	140.1	177.2	235.2	340.4	388.4	337.6	362.5
Brasilien	-9.3	-9.0	-7.0	-7.2	-7.8	-5.0	-4.9	-4.7	-8.3	-9.7	-13.2	-16.7	-19.2	..
China	-3.4	-2.8	-5.3	-5.6	-5.9	-6.8	-8.6	-9.7	-9.4	-8.8	-7.9	-11.8	-29.4	..
Indien	1.3	2.1	2.2	3.4	2.9	4.4	6.4	13.0	20.0	29.4	39.3	46.9	..	..
Indonesien	-9.7	-7.6	-7.8	-10.4	-10.4	-10.4	-12.1	-8.8	-9.1	-9.9	-11.8	-13.0	-9.7	-9.5
Russ. Föderation	-5.9	-4.1	-4.3	-6.7	-9.1	-9.9	-10.9	-12.7	-13.8	-13.6	-18.9	-24.3	-19.9	..
Südafrika	-0.6	-0.3	-0.5	-0.8	-0.4	-0.5	0.4	-0.5	-0.8	-2.0	-2.7	-4.2	-2.8	..

StatLink <http://dx.doi.org/10.1787/888932503930>

**Dienstleistungsbilanz: Ausfuhr von Dienstleistungen abzüglich Einfuhr von Dienstleistungen**  
Mrd. US-Dollar



StatLink <http://dx.doi.org/10.1787/888932503930>

INTERNATIONALER HANDEL MIT DIENSTLEISTUNGEN

**Einfuhr von Dienstleistungen**

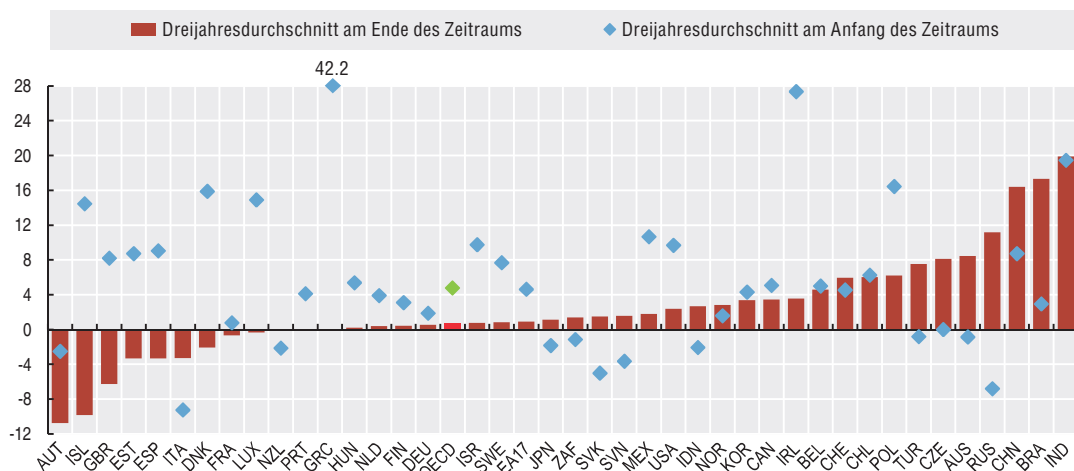
Mrd. US-Dollar

	1997	1998	1999	2000	2001	2002	2003	2004	2005	2006	2007	2008	2009	2010
Australien	19.7	18.5	19.2	19.2	17.5	18.5	22.1	28.2	30.8	32.4	40.2	48.0	41.5	51.3
Belgien	27.9	30.0	31.2	32.3	33.6	35.7	42.8	49.1	51.2	53.2	68.6	82.8	73.8	78.5
Chile	4.0	4.4	4.6	4.8	5.0	5.1	5.7	6.8	7.8	8.5	9.9	11.8	10.1	11.8
Dänemark	14.2	15.6	18.4	22.1	23.5	25.1	27.9	33.3	37.3	45.1	54.0	62.3	50.8	50.7
Deutschland	130.7	135.6	141.9	138.2	142.7	145.5	174.0	198.1	212.5	225.5	261.5	292.4	257.6	265.9
Estland	0.7	0.9	0.9	0.9	1.0	1.1	1.4	1.7	2.2	2.5	3.1	3.3	2.5	2.8
Finnland	8.3	7.8	7.6	9.1	9.4	9.8	12.1	14.6	17.7	18.6	22.6	30.3	25.6	22.9
Frankreich	64.2	67.5	63.1	65.7	67.1	72.9	87.5	99.7	107.0	113.2	129.5	141.1	127.0	126.9
Griechenland	4.0	4.5	9.7	11.5	11.6	9.8	11.2	14.0	14.7	16.4	20.2	24.8	19.9	20.2
Irland	15.2	23.9	26.1	31.4	35.4	42.8	54.5	65.4	71.5	80.2	94.6	110.6	104.3	105.1
Island	0.8	1.0	1.0	1.2	1.1	1.1	1.5	1.8	2.5	2.6	3.0	2.4	2.0	2.2
Israel	9.0	9.3	10.3	11.9	11.8	10.9	11.2	12.8	13.7	14.7	17.6	19.9	17.1	18.0
Italien	74.1	65.7	57.5	55.4	57.6	62.8	74.3	83.2	90.0	100.4	121.7	129.2	109.0	110.1
Japan	123.4	111.7	114.9	116.8	108.2	107.8	108.8	133.7	134.0	134.5	149.3	163.3	144.8	154.4
Kanada	38.0	38.1	40.6	44.1	43.8	45.0	52.3	58.7	65.7	72.7	82.5	88.1	79.2	91.3
Korea	29.6	24.6	27.3	33.6	33.2	37.0	40.8	50.5	59.7	70.2	85.0	96.4	80.2	93.9
Luxemburg	8.7	9.9	11.5	13.2	13.3	12.4	15.5	21.0	24.2	29.9	37.8	40.2	34.5	37.4
Mexiko	11.8	12.4	13.5	16.0	16.2	16.7	17.1	18.6	20.8	22.0	23.8	25.4	23.2	25.1
Neuseeland	4.8	4.4	4.5	4.5	4.3	4.8	5.7	7.2	8.2	7.9	9.1	9.6	7.8	9.1
Niederlande	45.8	47.2	49.5	51.4	53.8	57.0	63.9	69.5	73.3	75.3	84.2	92.2	85.0	85.2
Norwegen	14.3	14.8	15.4	15.0	15.8	17.8	20.6	24.3	29.2	31.2	38.9	44.5	36.7	42.3
Österreich	17.8	18.0	17.3	16.5	17.6	18.8	23.8	28.0	30.7	33.6	39.1	42.8	37.0	27.8
Polen	5.7	6.6	7.0	9.0	9.0	9.3	10.9	13.4	15.5	19.9	24.2	30.5	24.2	29.0
Portugal	6.2	6.9	7.3	7.0	6.8	7.1	8.3	9.7	10.3	12.1	14.3	16.5	14.4	14.3
Schweden	19.7	21.3	23.2	24.6	24.2	24.8	28.6	33.0	35.0	39.2	47.3	53.8	45.7	48.5
Schweiz	11.2	12.3	13.1	12.8	12.3	12.9	14.8	19.5	22.8	23.5	28.0	32.0	35.0	33.3
Slowak. Rep.	2.1	2.3	1.8	1.8	2.0	2.3	3.0	3.5	4.1	4.7	6.5	9.2	8.0	6.8
Slowenien	1.9	2.0	1.9	1.7	1.6	1.8	2.2	2.6	2.9	3.2	4.2	5.2	4.4	4.4
Spanien	25.6	28.6	32.0	33.2	35.2	38.8	48.0	59.2	67.1	78.6	96.5	105.4	87.4	87.2
Tschech. Rep.	5.4	5.7	5.9	5.4	5.6	6.4	7.3	9.0	10.2	11.9	14.4	17.8	16.8	18.2
Türkei	8.3	9.7	8.9	8.1	6.1	6.1	7.4	10.1	11.7	12.0	15.6	17.8	16.7	19.4
Ungarn	4.1	4.2	4.4	4.8	5.6	6.8	9.2	10.2	11.5	12.1	15.8	18.8	16.7	15.9
Ver. Königreich	79.8	89.9	98.6	101.1	101.6	112.0	130.3	154.8	169.7	183.7	213.1	213.5	173.1	175.5
Ver. Staaten	165.9	180.7	195.8	219.0	217.0	226.4	244.3	282.4	302.5	336.7	367.2	398.3	370.3	394.2
Euroraum	241.4	262.8	274.2	276.5	285.5	294.5	347.2	412.8	455.6	501.6	612.3	688.5	606.8	629.5
OECD insgesamt	997.8	1 030.0	1 081.8	1 148.1	1 154.5	1 214.1	1 389.6	1 626.4	1 768.5	1 929.0	2 245.0	2 483.8	2 183.1	2 291.1
Brasilien	15.3	16.7	14.2	16.7	17.1	14.5	15.4	17.3	24.4	29.1	37.2	47.1	47.0	..
China	28.0	26.7	31.6	36.0	39.3	46.5	55.3	72.1	83.8	100.8	130.1	158.9	158.9	..
Indien	7.8	9.6	12.3	13.3	14.5	15.0	17.5	25.2	32.6	40.3	47.7	56.2	..	..
Indonesien	16.6	12.1	12.4	15.6	15.9	17.0	17.4	20.9	22.0	21.4	24.3	28.2	22.8	26.3
Russ. Föderation	20.0	16.5	13.4	16.2	20.6	23.5	27.1	33.3	38.7	44.7	58.1	75.5	61.4	..
Südafrika	6.0	5.7	5.8	5.8	5.2	5.5	8.0	10.3	12.1	14.2	16.5	17.0	14.8	..

StatLink <http://dx.doi.org/10.1787/888932503968>

**Einfuhr von Dienstleistungen**

Durchschnittliche jährliche Veränderung in Prozent



StatLink <http://dx.doi.org/10.1787/888932503987>



INTERNATIONALER HANDEL MIT DIENSTLEISTUNGEN

Ausfuhr von Dienstleistungen

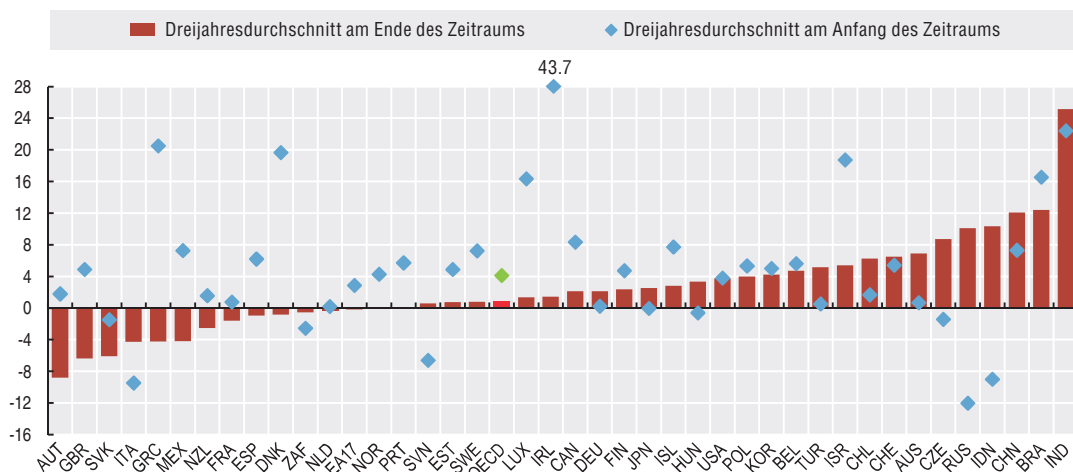
Mrd. US-Dollar

	1997	1998	1999	2000	2001	2002	2003	2004	2005	2006	2007	2008	2009	2010
Australien	19.3	17.1	18.7	19.7	17.9	19.4	23.4	28.2	30.7	32.7	39.6	43.7	41.0	48.4
Belgien	29.1	30.8	32.6	34.3	35.4	37.7	44.6	52.7	56.1	59.5	74.5	87.5	83.5	85.5
Chile	3.9	4.0	3.9	4.1	4.1	4.4	5.1	6.0	7.1	7.8	9.0	10.8	8.6	10.8
Dänemark	14.3	15.3	20.4	24.5	26.9	27.1	31.4	36.6	43.5	52.2	61.4	72.4	55.2	59.9
Deutschland	82.6	84.0	84.0	83.2	88.6	102.3	123.3	147.0	163.7	187.2	222.1	253.1	231.2	236.7
Estland	1.3	1.5	1.5	1.5	1.6	1.7	2.2	2.8	3.2	3.6	4.4	5.1	4.4	4.5
Finnland	6.7	6.7	6.5	7.7	9.2	10.4	11.5	15.2	17.0	17.5	23.2	31.9	27.5	24.9
Frankreich	80.9	84.8	81.7	82.8	82.4	88.3	101.5	114.8	122.3	128.6	149.3	166.2	143.0	142.2
Griechenland	11.2	11.5	17.4	19.6	19.8	19.9	24.2	33.2	33.9	35.6	42.9	49.8	37.5	37.7
Irland	6.2	14.1	14.7	18.4	23.5	29.8	42.0	52.7	59.9	71.6	93.0	99.3	92.6	97.1
Island	0.8	1.0	0.9	1.0	1.1	1.1	1.4	1.6	2.0	1.9	2.3	2.1	2.3	2.5
Israel	9.2	10.1	12.3	15.4	12.9	12.2	13.7	16.1	17.5	19.2	21.1	24.3	22.0	24.7
Italien	76.1	69.7	58.7	56.5	57.7	59.9	71.7	84.7	89.4	98.8	112.0	116.1	95.3	98.3
Japan	69.3	62.4	60.9	69.2	64.5	65.7	73.3	94.7	106.1	114.4	126.2	141.3	113.4	136.0
Kanada	31.6	33.9	36.1	40.2	38.8	40.4	44.1	50.3	55.8	60.3	65.0	67.9	59.8	69.2
Korea	27.2	26.4	27.1	31.5	30.2	30.6	35.0	44.5	49.7	56.8	73.0	90.6	73.6	82.7
Luxemburg	12.7	14.2	16.9	20.0	19.8	20.5	25.4	33.9	40.5	50.7	64.8	69.1	59.3	67.5
Mexiko	11.1	11.5	11.7	13.7	12.7	12.7	12.5	14.0	16.1	16.2	17.5	18.0	14.8	15.4
Neuseeland	4.2	3.7	4.3	4.4	4.4	5.4	6.9	8.2	8.7	8.1	9.4	9.1	7.8	8.7
Niederlande	49.0	49.7	52.1	49.3	51.3	56.0	63.2	73.7	80.1	84.7	96.4	105.2	92.9	95.4
Norwegen	15.7	15.5	16.4	17.8	18.4	19.4	21.7	25.2	29.9	33.1	40.4	44.8	38.4	40.4
Österreich	21.8	23.1	23.4	23.0	23.9	25.9	32.6	37.9	42.4	45.7	54.3	63.4	54.7	41.2
Polen	8.9	10.8	8.4	10.4	9.8	10.0	11.2	13.5	16.3	20.6	28.9	35.5	29.0	32.5
Portugal	7.7	8.8	9.2	9.1	9.4	10.3	12.4	14.7	15.2	18.4	23.2	26.1	22.6	23.2
Schweden	18.4	19.7	21.7	22.7	23.0	23.3	30.2	38.4	42.4	48.8	62.7	70.2	58.9	64.2
Schweiz	26.2	28.2	29.7	30.7	29.6	30.9	36.3	43.9	49.7	54.8	65.8	77.8	73.8	79.5
Slowak. Rep.	2.3	2.4	2.1	2.2	2.5	2.8	3.3	3.7	4.4	5.4	7.0	8.5	6.3	5.8
Slowenien	2.7	2.6	2.3	2.2	2.1	2.4	2.8	3.5	4.0	4.5	5.7	7.4	6.0	5.8
Spanien	43.9	48.4	52.5	52.6	55.8	59.9	74.2	86.2	94.8	106.4	127.7	142.8	122.6	124.1
Tschech. Rep.	7.2	7.6	7.1	6.9	7.1	7.1	7.8	9.6	11.8	13.9	16.8	21.7	20.2	21.6
Türkei	19.2	23.2	16.4	19.5	15.2	14.0	18.0	22.9	26.9	25.5	28.9	35.1	33.5	33.6
Ungarn	5.7	5.9	5.6	5.6	6.6	6.9	8.0	10.3	12.9	13.7	17.3	20.2	18.6	19.1
Ver. Königreich	107.4	114.7	123.8	124.0	126.4	141.0	167.2	206.9	216.7	247.3	306.4	312.8	254.5	251.6
Ver. Staaten	256.1	262.8	267.9	286.4	274.6	281.2	291.6	338.7	372.2	416.9	488.3	534.1	502.3	545.5
Euroraum	246.4	263.5	265.3	268.3	283.0	310.5	372.6	452.5	503.7	553.8	676.5	750.0	651.5	672.9
OECD insgesamt	1 081.1	1 115.3	1 153.9	1 219.7	1 217.9	1 283.1	1 476.3	1 766.9	1 942.1	2 163.8	2 583.0	2 872.4	2 511.8	2 651.0
Brasilien	6.0	7.6	7.2	9.5	9.3	9.6	10.4	12.6	16.0	19.5	24.0	30.5	27.7	..
China	24.6	23.9	26.2	30.4	33.3	39.7	46.7	62.4	74.4	92.0	122.2	147.1	129.5	..
Indien	9.1	11.7	14.5	16.7	17.3	19.5	23.9	38.3	52.6	69.7	86.9	103.1	..	..
Indonesien	6.9	4.5	4.6	5.2	5.5	6.7	5.3	12.0	12.9	11.5	12.5	15.2	13.2	16.8
Russ. Föderation	14.1	12.4	9.1	9.6	11.4	13.6	16.2	20.6	25.0	31.1	39.3	51.1	41.5	..
Südafrika	5.4	5.4	5.2	5.0	4.8	5.0	8.4	9.9	11.3	12.2	13.8	12.8	12.0	..

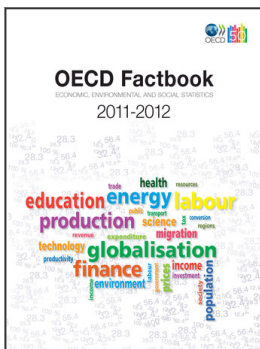
StatLink <http://dx.doi.org/10.1787/888932504006>

Ausfuhr von Dienstleistungen

Durchschnittliche jährliche Veränderung in Prozent



StatLink <http://dx.doi.org/10.1787/888932504025>



**From:**  
**OECD Factbook 2011-2012**  
Economic, Environmental and Social Statistics

**Access the complete publication at:**  
<https://doi.org/10.1787/factbook-2011-en>

**Please cite this chapter as:**

OECD (2012), "Internationaler Handel mit Dienstleistungen", in *OECD Factbook 2011-2012: Economic, Environmental and Social Statistics*, OECD Publishing, Paris.

DOI: <https://doi.org/10.1787/9789264125469-35-de>

Das vorliegende Dokument wird unter der Verantwortung des Generalsekretärs der OECD veröffentlicht. Die darin zum Ausdruck gebrachten Meinungen und Argumente spiegeln nicht zwangsläufig die offizielle Einstellung der OECD-Mitgliedstaaten wider.

This document and any map included herein are without prejudice to the status of or sovereignty over any territory, to the delimitation of international frontiers and boundaries and to the name of any territory, city or area.

You can copy, download or print OECD content for your own use, and you can include excerpts from OECD publications, databases and multimedia products in your own documents, presentations, blogs, websites and teaching materials, provided that suitable acknowledgment of OECD as source and copyright owner is given. All requests for public or commercial use and translation rights should be submitted to [rights@oecd.org](mailto:rights@oecd.org). Requests for permission to photocopy portions of this material for public or commercial use shall be addressed directly to the Copyright Clearance Center (CCC) at [info@copyright.com](mailto:info@copyright.com) or the Centre français d'exploitation du droit de copie (CFC) at [contact@cfcopies.com](mailto:contact@cfcopies.com).