



## INTÉGRATION DU COMMERCE<sup>11</sup>

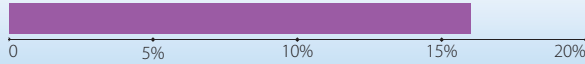
Le commerce est **partiellement** intégré dans le plan de développement national et il est aussi pris en compte dans **diverses stratégies sectorielles**.

## INDICATEURS DE LA POLITIQUE COMMERCIALE (2006)<sup>12</sup>

Restrictions des importations



Restrictions des exportations



## INDICATEURS DU PROGRAMME COMMERCIAL

### PRIORITÉ :

Plus de trois priorités choisies, sans classement. Voir la réponse au questionnaire pour ce qui concerne ce pays.

### PRIORITÉ :

Plus de trois priorités choisies, sans classement. Voir la réponse au questionnaire pour ce qui concerne ce pays.

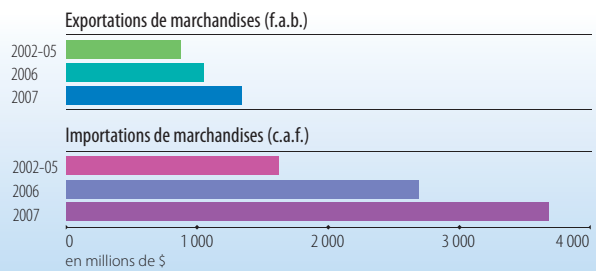
### PRIORITÉ :

Plus de trois priorités choisies, sans classement. Voir la réponse au questionnaire pour ce qui concerne ce pays.

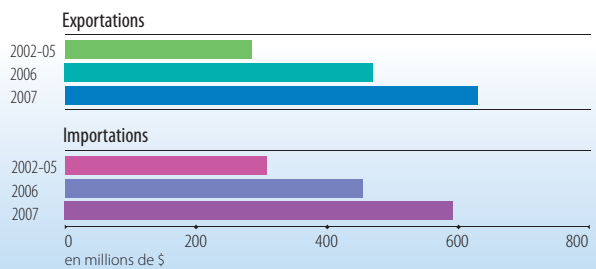
## RÉSULTATS COMMERCIAUX

### VALEUR TOTALE<sup>13</sup>

Exportations (f.a.b.) et importations (c.a.f.) de marchandises



Exportations et importations de services commerciaux



### PRINCIPAUX PARTENAIRES COMMERCIAUX<sup>14</sup>

Exportations par principale destination (% du total)

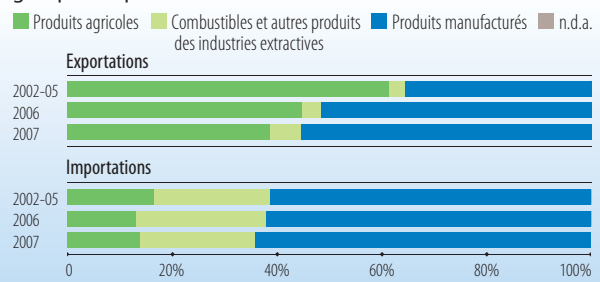
	2005	2006	2007
UE	40,6	51,1	50,6
Fédération de Russie	31,8	17,3	17,3
Ukraine	9,2	12,2	12,5

Importations par principale origine (% du total)

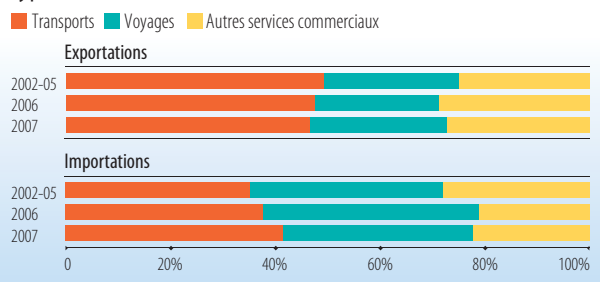
	2005	2006	2007
UE	45,3	45,2	45,6
Ukraine	20,9	19,2	18,6
Fédération de Russie	11,7	15,5	13,5

### COMPOSITION DES ÉCHANGES<sup>13</sup>

Part des exportations et des importations des principaux groupes de produits



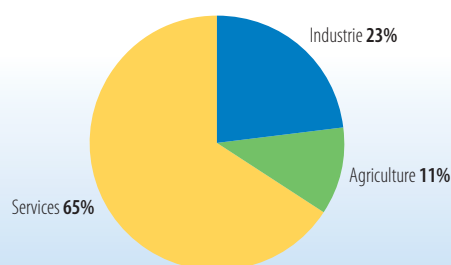
Part des exportations et des importations des principaux types de services commerciaux



## INDICATEURS DE BASE

Population (milliers d'habitants, 2007) <sup>1</sup>	600
PIB (millions de \$ courants 2007) <sup>1</sup>	3 557
PIB réel (taux de croissance annuel en %, 2007) <sup>2</sup>	10,7
PIB par habitant, PPA (dollars internationaux courants, 2007) <sup>2</sup>	10 221
Groupe de revenu <sup>3</sup>	Pays à revenu intermédiaire tranche inférieure (PRITI)
Pauvreté (% vivant avec moins de 1,25 \$/jour) <sup>4</sup>	–
Part du revenu des 20% les plus riches (%) <sup>2</sup>	–
Femmes employées dans le secteur non agricole (% , 2005) <sup>5</sup>	43,4
Indicateur du développement humain (2006) <sup>6</sup>	64 / 179
Dépendance à l'égard de l'aide (APD/RNB, 2006) <sup>7</sup>	3,5

## PIB - COMPOSITION PAR SECTEUR<sup>8</sup>



Les chiffres étant arrondis, leur somme peut ne pas être égale à 100.

## BUDGET<sup>9</sup>

Dépenses

Données non disponibles

Recettes

Données non disponibles

MONNAIE NATIONALE, EN MILLIONS

## SOURCES :

- 1 OMC – Profils commerciaux 2008
- 2 Banque mondiale – WDI
- 3 CAD – Liste des bénéficiaires d'APD – 2007
- 4 WDI 2008 – Supplément. Données sur la pauvreté
- 5 BIT – Département de statistique
- 6 PNUD – RDH (2007/2008)
- 7 Banque mondiale – Indicateurs du développement dans le monde 2009 (publication)
- 8 Division de statistique de l'Organisation des Nations Unies
- 9 FMI – *Government Finance Statistics Yearbook 2007* et fichiers de données
- 10 OCDE – Base de données SNPC
- 11 Réponses au questionnaire
- 12 Banque mondiale – Indices OTRI
- 13 Lignes fixes et mobiles : UIT – Base de données sur les TIC  
Consommation d'électricité : Banque mondiale – WDI
- 14 Base de données sur les ACR, 30 avril 2009
- 15 OMC – Base de données statistiques en ligne
- 16 ONU – Base de données Comtrade

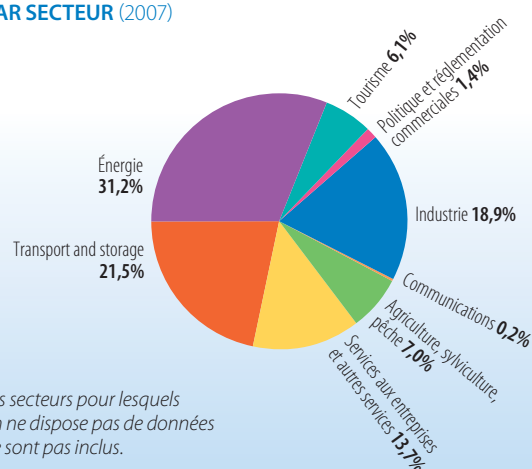
## APPORTS D'AIDE<sup>10</sup>

APPORTS (millions de \$ constants, 2006)

Aide pour le commerce	Engagements		Versements 2007
	moy. 2002-05	2007	
Politique et réglementation commerciales	–	0,6	2,0
Infrastructure économique	–	21,2	4,6
Renforcement de la capacité de production	–	18,3	9,8
dont : marqueur du développement du commerce	–	8,3	3,1
Ajustement lié au commerce	–	–	–
<b>Total Aide pour le commerce*</b>	–	<b>40,0</b>	<b>16,4</b>
<b>Aide pour le commerce par habitant (\$)</b>	–	<b>66,7</b>	<b>27,4</b>

\*Les chiffres étant arrondis, leur somme peut ne pas correspondre au total indiqué.

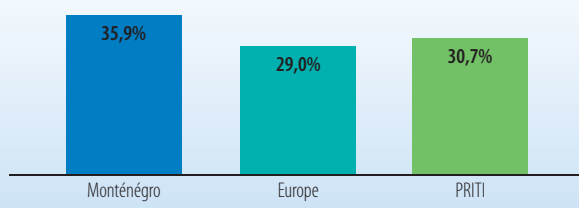
## PAR SECTEUR (2007)



Les secteurs pour lesquels on ne dispose pas de données ne sont pas inclus.

## PART DE L'AIDE PUBLIQUE AU DÉVELOPPEMENT (APD)

Part de l'aide pour le commerce dans l'APD ventilable par secteur, comparée aux moyennes pour la région et pour la catégorie de revenu (moyenne 2006-2007)

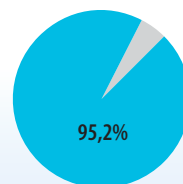


## PRINCIPAUX DONATEURS (en millions de \$ constants, 2006)

### Engagements 2006-2007 (moyenne)

CE	11,9
Banque mondiale	9,2
Autriche	2,4
États-Unis	2,3
Allemagne	2,1
Luxembourg	1,5

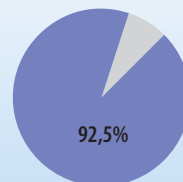
Part des principaux donateurs dans le total de l'aide pour le commerce



### Décaissements 2006-2007 (moyenne)

CE	5,3
États-Unis	3,8
Luxembourg	1,5
Autriche	1,4
Allemagne	0,7
Italie	0,4

Part des principaux donateurs dans le total de l'aide pour le commerce





Extrait de :  
**Aid for Trade at a Glance 2009**  
Maintaining Momentum

Accéder à cette publication :  
<https://doi.org/10.1787/9789264069022-en>

**Merci de citer ce chapitre comme suit :**

OCDE/Organisation mondiale du commerce (2010), « Moldavie », dans *Aid for Trade at a Glance 2009 : Maintaining Momentum*, Organisation mondiale du commerce, Geneva/Éditions OCDE, Paris.

DOI: <https://doi.org/10.1787/9789264069107-64-fr>

Cet ouvrage est publié sous la responsabilité du Secrétaire général de l'OCDE. Les opinions et les arguments exprimés ici ne reflètent pas nécessairement les vues officielles des pays membres de l'OCDE.

Ce document et toute carte qu'il peut comprendre sont sans préjudice du statut de tout territoire, de la souveraineté s'exerçant sur ce dernier, du tracé des frontières et limites internationales, et du nom de tout territoire, ville ou région.

Vous êtes autorisés à copier, télécharger ou imprimer du contenu OCDE pour votre utilisation personnelle. Vous pouvez inclure des extraits des publications, des bases de données et produits multimédia de l'OCDE dans vos documents, présentations, blogs, sites Internet et matériel d'enseignement, sous réserve de faire mention de la source OCDE et du copyright. Les demandes pour usage public ou commercial ou de traduction devront être adressées à [rights@oecd.org](mailto:rights@oecd.org). Les demandes d'autorisation de photocopier une partie de ce contenu à des fins publiques ou commerciales peuvent être obtenues auprès du Copyright Clearance Center (CCC) [info@copyright.com](mailto:info@copyright.com) ou du Centre français d'exploitation du droit de copie (CFC) [contact@cfcopies.com](mailto:contact@cfcopies.com).