

POPULATION TOTALE

La taille et la croissance de la population d'un pays sont à la fois les causes et les conséquences des évolutions sociales et économiques. Le rythme de l'accroissement naturel de la population a ralenti dans tous les pays de l'OCDE.

Les projections relatives à la population, qui offrent des indications sur l'évolution probable de la taille et de la structure futures de la population, sont couramment utilisées dans le domaine de la démographie. Elles étayent les autres projections statistiques (prestation de services, emploi) et, à ce titre, constituent un outil très précieux pour aider les pouvoirs publics dans leurs prises de décisions.

Définition

Les données se rapportent à la population résidente, c'est-à-dire qu'elles offrent une mesure de la population qui réside habituellement dans une zone donnée. Pour des pays qui ont des colonies, des protectorats ou d'autres possessions territoriales outre-mer, les statistiques n'englobent pas, en règle générale, les populations résidant dans ces territoires. Les taux de croissance correspondent aux variations annuelles de la population résultant du solde des naissances, des décès et de l'immigration nette au cours de l'année. La population d'âge actif correspond aux 15-64 ans.

Comparabilité

Dans la plupart des pays de l'OCDE, les statistiques de la population sont basées sur des recensements réguliers réalisés tous les dix ans, et, pour les années intermédiaires, sur les données administratives relatives aux migrations. Dans plusieurs pays européens, les données proviennent intégralement de

registres administratifs. Les données démographiques présentent un bon degré de comparabilité.

À noter que, pour certains pays, les chiffres de population indiqués ne sont pas ceux qui sont utilisés pour calculer le PIB et d'autres statistiques économiques par habitant, mais les écarts entre les séries de données sont généralement faibles.

Les projections démographiques sont tirées des sources nationales lorsque celles-ci sont mises à disposition mais, pour certains pays, elles sont basées sur les projections de l'ONU ou d'Eurostat. Toutes les projections démographiques requièrent des hypothèses sur les tendances futures de l'espérance de vie, des taux de fécondité et des migrations. Souvent, un ensemble de projections est produit en utilisant différentes hypothèses sur ces tendances futures. Les estimations présentées ici correspondent aux variantes médianes ou centrales (probabilité de 50 % que la population soit inférieure et de 50 % qu'elle soit supérieure).

Il faut noter que pour le Mexique, la population issue du recensement de la population et des ménages de 2010 s'élevait à 112,3 millions d'habitants, contre une précédente estimation de 108,4 millions d'habitants utilisée dans le tableau. Le ministère de l'Intérieur travaille actuellement à la série chronologique tirée des résultats du recensement de la population et des ménages du Mexique. Dès que les données seront disponibles, elles seront actualisées dans la version numérique du Panorama de statistiques de l'OCDE, à l'adresse : <http://dx.doi.org/10.1787/factbook-data-en>.

En bref

En 2010, les pays de l'OCDE regroupaient 18 % de la population mondiale, estimée à 6,9 milliards de personnes. La Chine en représentait 19 % et l'Inde 18 %. En 2010, à l'intérieur de la zone OCDE, les États-Unis comptaient pour 25 % de la population totale, suivis par le Japon (10 %), le Mexique (9 %), l'Allemagne (7 %) et la Turquie (6 %).

Entre 2007 et 2010, des taux de croissance démographique nettement supérieurs à la moyenne des pays de l'OCDE (0,6 % par an) ont été enregistrés en Israël, au Mexique et en Turquie (pays à forte natalité), ainsi qu'en Australie, au Canada, au Chili, en Corée, en Espagne, aux États-Unis, au Luxembourg, en Norvège, en Suède et en Suisse (pays à fort excédent migratoire). La Nouvelle-Zélande et l'Irlande ont également enregistré un taux de croissance démographique supérieur à la moyenne de l'OCDE, sous l'effet d'un taux de natalité équivalent au taux de remplacement (taux de fécondité total de 2,1 enfants par femme) et d'un taux de migration nette positif.

En Hongrie et en Allemagne, la population a décliné principalement en raison de faibles taux de natalité. Le taux de croissance démographique était également négatif en Estonie et il était très faible, quoique toujours positif, au Japon, en Pologne, au Portugal et en République slovaque. Jusqu'en 2050, on estime que la population des pays de l'OCDE va augmenter de moins de 0,2 % par an.

Sources

- Pour les pays membres : sources nationales, Nations Unies et Eurostat.
- Pour le Brésil, la Chine, l'Inde, l'Indonésie, la Russie et l'Afrique du sud : Nations Unies, *Perspectives de la population mondiale*: Révision de 2010.

Pour en savoir plus

Publications analytiques

- OCDE (2011), *Assurer le bien-être des familles*, Éditions OCDE.
- OCDE (2011), *The Future of Families to 2030*, Éditions OCDE.

Publications statistiques

- OCDE (2012), *Panorama de la société*, Éditions OCDE.

Publications méthodologiques

- OCDE (2012), *Statistiques de la population active*, Éditions OCDE.

Bases de données en ligne

- "Salaires annuels moyens", *Statistiques de l'OCDE sur l'emploi et le marché du travail*.
- *Perspectives démographiques mondiales des Nations Unies*.

Sites Internet

- Base de données de l'OCDE sur la famille, www.oecd.org/social/famille/basededonnees.



POPULATION TOTALE

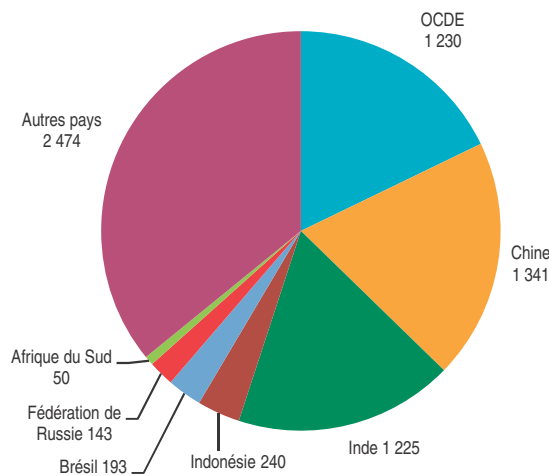
Population
Milliers

	2001	2002	2003	2004	2005	2006	2007	2008	2009	2010	2011	2020	2050
Allemagne	82 350	82 488	82 534	82 516	82 469	82 376	82 266	82 110	81 902	81 777	..	79 914	69 412
Australie	19 413	19 651	19 895	20 127	20 395	20 698	21 015	21 499	21 955	22 298	22 618	25 288	33 959
Autriche	8 042	8 082	8 121	8 172	8 228	8 269	8 301	8 337	8 365	8 390	8 421	8 724	9 360
Belgique	10 287	10 333	10 376	10 421	10 479	10 548	10 626	10 710	10 796	10 896	..	11 758	13 139
Canada	31 019	31 354	31 640	31 941	32 245	32 576	32 930	33 316	33 720	34 109	..	36 344	41 896
Chili	15 572	15 746	15 919	16 093	16 267	16 433	16 598	16 763	16 929	17 094	17 248	18 549	20 205
Corée	47 357	47 622	47 859	48 039	48 138	48 372	48 598	48 949	49 182	49 410	49 779	51 436	48 121
Danemark	5 359	5 376	5 391	5 405	5 419	5 437	5 461	5 494	5 523	5 548	..	5 582	5 621
Espagne	40 720	41 314	42 005	42 692	43 398	44 116	44 879	45 556	46 271	46 971	..	45 568	42 703
Estonie	1 364	1 359	1 354	1 349	1 346	1 344	1 342	1 341	1 340	1 340	..	1 328	1 250
États-Unis	284 969	287 625	290 108	292 805	295 517	298 380	301 231	304 094	306 772	309 330	311 592	341 387	439 010
Finlande	5 188	5 201	5 213	5 228	5 246	5 266	5 289	5 313	5 339	5 363	5 388	5 636	6 090
France	59 476	59 894	60 304	60 734	61 182	61 597	61 965	62 300	62 628	62 959	63 294	66 098	72 341
Grèce	10 950	10 988	11 024	11 062	11 104	11 148	11 193	11 237	11 283	11 308	..	11 426	10 605
Hongrie	10 188	10 159	10 130	10 107	10 087	10 071	10 056	10 038	10 023	10 000	..	9 856	8 718
Irlande	3 866	3 932	3 997	4 070	4 160	4 260	4 357	4 426	4 459	4 474	..	4 774	5 482
Islande	285	288	289	293	296	304	311	319	319	318	319	345	420
Israël	6 439	6 570	6 690	6 809	6 930	7 054	7 180	7 309	7 486	7 624	..	9 022	..
Italie	56 977	57 157	57 605	58 175	58 607	58 942	59 375	59 832	60 193	60 483	..	59 001	55 710
Japon	127 291	127 435	127 619	127 687	127 768	127 770	127 771	127 692	127 510	128 057	127 799	124 100	97 076
Luxembourg	442	446	452	458	465	473	480	489	498	507	..	523	644
Mexique	99 716	100 909	102 000	103 002	103 947	104 874	105 791	106 683	107 551	108 396	109 220	115 762	121 856
Norvège	4 514	4 538	4 565	4 592	4 623	4 661	4 709	4 768	4 829	4 889	4 953	5 061	5 854
Nouvelle-Zélande	3 881	3 949	4 027	4 088	4 134	4 185	4 228	4 269	4 316	4 368	4 405	4 565	5 046
Pays-Bas	16 046	16 149	16 225	16 282	16 320	16 346	16 382	16 446	16 530	16 615	..	17 240	17 343
Pologne	38 251	38 232	38 195	38 180	38 161	38 132	38 116	38 116	38 153	38 187	..	37 830	34 543
Portugal	10 293	10 368	10 441	10 502	10 549	10 584	10 608	10 622	10 632	10 637	..	10 832	10 674
République slovaque	5 379	5 379	5 380	5 382	5 387	5 391	5 397	5 407	5 419	5 430	..	5 417	4 880
République tchèque	10 236	10 205	10 207	10 216	10 236	10 269	10 334	10 424	10 487	10 520	..	10 287	9 457
Royaume-Uni	59 108	59 326	59 566	59 031	59 408	59 751	60 137	60 540	60 927	61 344	61 761	66 754	76 959
Slovénie	1 992	1 995	1 996	1 997	2 000	2 007	2 010	2 021	2 040	2 049	..	2 066	1 994
Suède	8 896	8 925	8 958	8 994	9 030	9 081	9 148	9 220	9 299	9 378	9 449	9 976	10 726
Suisse	7 227	7 285	7 339	7 390	7 437	7 484	7 551	7 648	7 744	7 822	..	8 379	8 981
Turquie	65 133	66 008	66 873	67 723	68 566	69 395	70 215	71 079	71 897	72 698	..	80 257	96 496
UE-27	484 216	485 641	487 722	489 966	492 173	494 251	496 489	498 686	500 395	501 792	503 279	514 913	523 804
OCDE	1 158 225	1 166 286	1 174 295	1 181 563	1 189 545	1 197 595	1 205 851	1 214 366	1 221 954	1 229 690	1 231 746	1 291 087	1 393 722
Afrique du Sud	45 390	46 015	46 631	47 227	47 793	48 331	48 842	49 319	49 752	50 133	50 385	52 573	56 757
Bésil	173 808	176 304	178 741	181 106	183 383	185 564	187 642	189 613	191 481	193 253	194 933	207 143	215 288
Chine	1 277 904	1 285 934	1 293 397	1 300 552	1 307 594	1 314 581	1 321 482	1 328 276	1 334 909	1 341 335	1 348 010	1 387 792	1 295 604
Fédération de Russie	146 162	145 520	144 881	144 307	143 843	143 510	143 295	143 163	143 064	142 958	142 823	141 022	126 188
Inde	1 071 374	1 088 694	1 105 886	1 122 991	1 140 043	1 157 039	1 173 972	1 190 864	1 207 740	1 224 614	1 241 948	1 386 909	1 692 008
Indonésie	216 204	219 026	221 839	224 607	227 303	229 919	232 462	234 951	237 415	239 871	242 206	262 570	293 456
Monde	6 200 003	6 276 722	6 353 196	6 429 758	6 506 649	6 583 959	6 661 638	6 739 611	6 817 737	6 895 889	6 975 114	7 656 528	9 306 128

1 2 <http://dx.doi.org/10.1787/888932711733>

Population mondiale

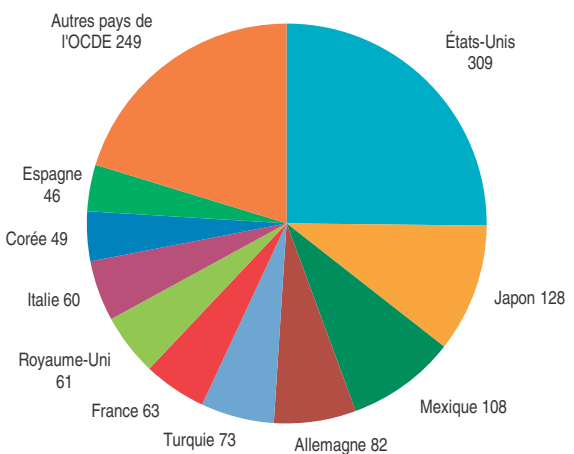
Millions, 2010



1 2 <http://dx.doi.org/10.1787/888932711752>

Population de la zone OCDE

Millions, 2010



1 2 <http://dx.doi.org/10.1787/888932711790>

POPULATION TOTALE

Taux de croissance démographique

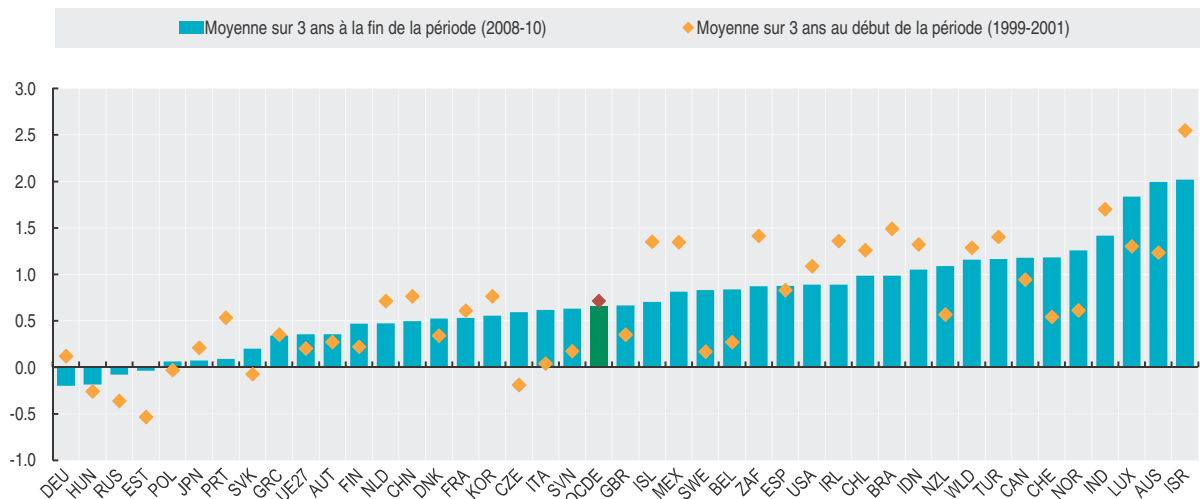
Croissance annuelle en pourcentage

	1999	2000	2001	2002	2003	2004	2005	2006	2007	2008	2009	2010	2011
Allemagne	0.06	0.14	0.17	0.17	0.06	-0.02	-0.06	-0.11	-0.13	-0.19	-0.25	-0.15	..
Australie	1.15	1.20	1.36	1.23	1.24	1.17	1.33	1.49	1.53	2.30	2.12	1.56	1.44
Autriche	0.19	0.24	0.38	0.49	0.49	0.62	0.68	0.50	0.39	0.44	0.34	0.29	0.37
Belgique	0.23	0.24	0.34	0.45	0.42	0.43	0.55	0.66	0.74	0.79	0.81	0.92	..
Canada	0.82	0.94	1.09	1.08	0.91	0.95	0.95	1.03	1.09	1.17	1.21	1.15	..
Chili	1.34	1.32	1.13	1.12	1.10	1.09	1.08	1.02	1.01	1.00	0.99	0.98	0.90
Corée	0.71	0.84	0.74	0.56	0.50	0.38	0.21	0.49	0.47	0.72	0.48	0.46	0.75
Danemark	0.33	0.33	0.36	0.32	0.27	0.26	0.28	0.33	0.44	0.59	0.54	0.45	..
Espagne	0.52	0.84	1.14	1.46	1.67	1.64	1.65	1.66	1.73	1.51	0.77	0.35	..
Estonie	-0.76	-0.45	-0.40	-0.40	-0.37	-0.32	-0.24	-0.19	-0.14	-0.07	-0.03	-0.01	..
États-Unis	1.15	1.12	0.99	0.93	0.86	0.93	0.93	0.97	0.96	0.95	0.88	0.83	0.73
Finlande	0.23	0.21	0.23	0.24	0.24	0.29	0.34	0.38	0.43	0.47	0.48	0.46	0.46
France	0.48	0.66	0.70	0.70	0.68	0.71	0.74	0.68	0.60	0.54	0.53	0.53	0.53
Grèce	0.44	0.32	0.30	0.34	0.33	0.35	0.38	0.40	0.40	0.40	0.41	0.22	..
Hongrie	-0.28	-0.26	-0.23	-0.28	-0.29	-0.22	-0.20	-0.16	-0.15	-0.17	-0.15	-0.23	..
Irlande	1.13	1.34	1.60	1.70	1.64	1.85	2.20	2.41	2.27	1.58	0.75	0.35	..
Islande	1.24	1.43	1.39	0.88	0.60	1.15	1.12	2.86	2.32	2.56	-0.03	-0.39	0.32
Israël	2.59	2.68	2.38	2.03	1.82	1.78	1.78	1.78	1.79	1.79	2.42	1.84	..
Italie	0.02	0.05	0.06	0.32	0.78	0.99	0.74	0.57	0.74	0.77	0.60	0.48	..
Japon	0.16	0.19	0.29	0.11	0.14	0.05	0.06	0.00	0.00	-0.06	-0.14	0.43	-0.20
Luxembourg	1.36	1.35	1.20	1.05	1.22	1.43	1.54	1.61	1.56	1.80	1.87	1.84	..
Mexique	1.38	1.36	1.30	1.20	1.08	0.98	0.92	0.89	0.87	0.84	0.81	0.79	0.76
Norvège	0.69	0.65	0.51	0.54	0.59	0.59	0.68	0.81	1.04	1.25	1.27	1.25	1.30
Nouvelle-Zélande	0.53	0.59	0.59	1.75	1.99	1.50	1.14	1.23	1.04	0.96	1.10	1.20	0.85
Pays-Bas	0.67	0.72	0.76	0.64	0.47	0.35	0.23	0.16	0.22	0.39	0.52	0.51	..
Pologne	-0.03	-0.04	-0.01	-0.05	-0.10	-0.04	-0.05	-0.08	-0.04	0.00	0.10	0.09	..
Portugal	0.42	0.53	0.66	0.73	0.70	0.58	0.45	0.33	0.23	0.13	0.09	0.05	..
République slovaque	0.10	-0.14	-0.18	0.00	0.01	0.05	0.08	0.08	0.11	0.17	0.22	0.21	..
République tchèque	-0.10	-0.11	-0.35	-0.31	0.02	0.08	0.19	0.33	0.63	0.87	0.60	0.31	..
Royaume-Uni	0.33	0.36	0.37	0.37	0.41	-0.90	0.64	0.58	0.65	0.67	0.64	0.68	0.68
Slovénie	0.07	0.30	0.16	0.12	0.06	0.06	0.17	0.32	0.17	0.55	0.91	0.44	..
Suède	0.08	0.16	0.27	0.33	0.37	0.39	0.40	0.56	0.74	0.78	0.86	0.86	0.76
Suisse	0.48	0.56	0.59	0.80	0.74	0.69	0.64	0.63	0.90	1.28	1.26	1.01	..
Turquie	1.44	1.40	1.37	1.34	1.31	1.27	1.24	1.21	1.18	1.23	1.15	1.11	..
UE-27	0.19	0.23	0.19	0.29	0.43	0.46	0.45	0.42	0.45	0.44	0.34	0.28	0.30
OCDE	0.69	0.73	0.72	0.70	0.69	0.62	0.68	0.68	0.69	0.71	0.62	0.63	0.17
Afrique du Sud	1.43	1.41	1.41	1.38	1.34	1.28	1.20	1.13	1.06	0.98	0.88	0.77	0.50
Bésil	1.50	1.50	1.48	1.44	1.38	1.32	1.26	1.19	1.12	1.05	0.99	0.93	0.87
Chine	0.84	0.77	0.69	0.63	0.58	0.55	0.54	0.53	0.52	0.51	0.50	0.48	0.50
Fédération de Russie	-0.31	-0.36	-0.41	-0.44	-0.44	-0.40	-0.32	-0.23	-0.15	-0.09	-0.07	-0.07	-0.09
Inde	1.75	1.70	1.66	1.62	1.58	1.55	1.52	1.49	1.46	1.44	1.42	1.40	1.42
Indonésie	1.33	1.32	1.32	1.31	1.28	1.25	1.20	1.15	1.11	1.07	1.05	1.03	0.97
Monde	1.32	1.29	1.26	1.24	1.22	1.21	1.20	1.19	1.18	1.17	1.16	1.15	1.15

1 2 <http://dx.doi.org/10.1787/888932711771>

Taux de croissance démographiques

Croissance annuelle moyenne en pourcentage



1 2 <http://dx.doi.org/10.1787/888932711828>



POPULATION TOTALE

Population d'âge actif

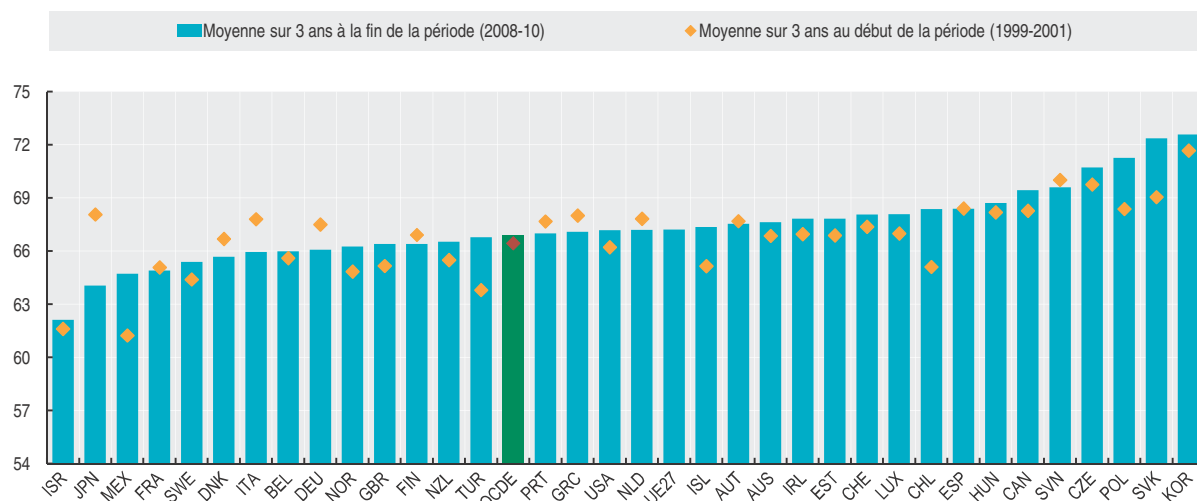
En pourcentage de la population totale

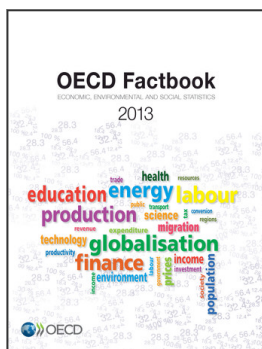
	1999	2000	2001	2002	2003	2004	2005	2006	2007	2008	2009	2010	2011
Allemagne	67.8	67.5	67.2	67.0	66.7	66.4	66.9	66.6	66.3	66.2	66.1	66.0	..
Australie	66.8	66.9	66.9	67.0	67.2	67.3	67.3	67.4	67.5	67.6	67.7	67.6	67.4
Autriche	67.6	67.8	67.7	67.9	68.1	68.1	67.8	67.6	67.5	67.5	67.5	67.6	67.7
Belgique	65.7	65.6	65.6	65.6	65.6	65.6	65.6	65.8	66.0	66.1	66.0	65.9	..
Canada	68.1	68.3	68.5	68.7	68.8	69.0	69.2	69.4	69.5	69.5	69.4	69.4	..
Chili	64.8	65.0	65.5	65.9	66.3	66.7	67.1	67.5	67.8	68.1	68.4	68.7	68.7
Corée	71.7	71.7	71.6	71.6	71.6	71.7	71.7	71.9	72.1	72.3	72.6	72.8	73.0
Danemark	66.8	66.7	66.5	66.4	66.3	66.2	66.1	66.1	66.0	65.9	65.7	65.4	..
Espagne	68.4	68.4	68.5	68.5	68.6	68.7	68.8	68.8	68.8	68.7	68.4	68.0	..
Estonie	66.6	66.9	67.2	67.4	67.7	67.9	68.1	68.1	68.0	67.9	67.9	67.7	..
États-Unis	66.0	66.2	66.4	66.6	66.7	66.9	67.1	67.3	67.3	67.2	67.2	67.1	67.1
Finlande	66.9	66.9	66.9	66.9	66.8	66.7	66.7	66.6	66.5	66.6	66.5	66.2	65.7
France	65.1	65.1	65.0	65.0	65.0	65.1	65.1	65.1	65.1	65.0	64.9	64.8	..
Grèce	67.9	68.0	68.0	67.9	67.8	67.6	67.3	67.1	67.1	67.0	67.1
Hongrie	68.0	68.2	68.3	68.5	68.6	68.7	68.8	68.8	68.8	68.8	68.7	68.7	..
Irlande	66.6	67.0	67.3	67.8	67.9	68.0	68.3	68.7	68.8	68.5	67.9	67.2	..
Islande	65.1	65.1	65.3	65.3	65.5	65.8	66.2	66.9	67.4	67.8	67.4	66.9	66.7
Israël	61.5	61.6	61.7	61.8	61.7	61.7	61.7	61.8	61.8	61.9	62.3	62.2	..
Italie	68.0	67.8	67.6	67.5	67.5	66.7	66.5	66.3	66.1	66.0	65.9	65.9	..
Japon	68.5	68.1	67.7	67.3	66.9	66.6	66.1	65.5	65.0	64.5	63.9	63.8	63.6
Luxembourg	66.8	67.0	67.2	67.1	67.1	67.3	67.3	67.5	67.6	67.9	68.1	68.3	..
Mexique	60.9	61.2	61.6	62.0	62.5	63.0	63.5	64.0	64.5	65.0	65.5	63.6	..
Norvège	64.7	64.8	65.0	65.1	65.3	65.5	65.6	65.9	66.1	66.3	66.3	66.2	66.1
Nouvelle-Zélande	65.5	65.5	65.5	65.8	66.1	66.3	66.4	66.5	66.5	66.6	66.5	66.5	66.4
Pays-Bas	67.9	67.8	67.8	67.7	67.7	67.6	67.5	67.4	67.4	67.3	67.2	67.0	..
Pologne	68.0	68.3	68.8	69.2	69.6	70.0	70.3	70.6	70.9	71.2	71.3	71.3	..
Portugal	67.7	67.7	67.6	67.5	67.5	67.4	67.3	67.3	67.3	67.2	67.0	66.8	..
République slovaque	68.5	69.1	69.6	70.1	70.6	71.1	71.5	71.8	72.1	72.3	72.4	72.3	..
République tchèque	69.4	69.8	70.1	70.4	70.7	70.9	71.1	71.2	71.2	71.1	70.8	70.3	..
Royaume-Uni	65.0	65.2	65.4	65.5	65.7	66.1	66.3	66.6	66.7	66.3	66.5	66.4	66.2
Slovénie	69.7	70.1	70.3	70.2	70.4	70.5	70.1	70.1	70.1	70.0	69.4	69.4	..
Suède	64.2	64.3	64.7	64.7	64.9	65.1	65.3	65.5	65.7	65.6	65.4	65.1	64.7
Suisse	67.3	67.3	67.5	67.6	67.8	67.9	68.0	68.0	68.1	68.1	68.1	68.0	..
Turquie	63.4	63.8	64.2	64.6	65.1	65.4	65.7	66.0	66.2	66.5	66.8	67.1	..
UE-27	..	68.5	68.4	68.2	68.2	68.2	68.3	67.4	67.4	67.3	67.2	67.1	66.9
OCDE	66.4	66.4	66.5	66.6	66.7	66.7	66.8	66.9	66.9	66.9	66.9
Afrique du Sud
Bésil
Chine
Fédération de Russie
Inde
Indonésie
Monde

1 2 <http://dx.doi.org/10.1787/888932711809>

Population d'âge actif

En pourcentage de la population totale

1 2 <http://dx.doi.org/10.1787/888932711847>



Extrait de :
OECD Factbook 2013
Economic, Environmental and Social Statistics

Accéder à cette publication :
<https://doi.org/10.1787/factbook-2013-en>

Merci de citer ce chapitre comme suit :

OCDE (2013), « Population totale », dans *OECD Factbook 2013 : Economic, Environmental and Social Statistics*, Éditions OCDE, Paris.

DOI: <https://doi.org/10.1787/factbook-2013-1-fr>

Cet ouvrage est publié sous la responsabilité du Secrétaire général de l'OCDE. Les opinions et les arguments exprimés ici ne reflètent pas nécessairement les vues officielles des pays membres de l'OCDE.

Ce document et toute carte qu'il peut comprendre sont sans préjudice du statut de tout territoire, de la souveraineté s'exerçant sur ce dernier, du tracé des frontières et limites internationales, et du nom de tout territoire, ville ou région.

Vous êtes autorisés à copier, télécharger ou imprimer du contenu OCDE pour votre utilisation personnelle. Vous pouvez inclure des extraits des publications, des bases de données et produits multimédia de l'OCDE dans vos documents, présentations, blogs, sites Internet et matériel d'enseignement, sous réserve de faire mention de la source OCDE et du copyright. Les demandes pour usage public ou commercial ou de traduction devront être adressées à rights@oecd.org. Les demandes d'autorisation de photocopier une partie de ce contenu à des fins publiques ou commerciales peuvent être obtenues auprès du Copyright Clearance Center (CCC) info@copyright.com ou du Centre français d'exploitation du droit de copie (CFC) contact@cfcopies.com.