

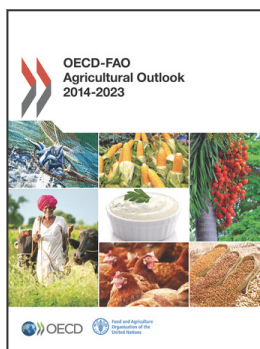
## Sigles et abréviations

<b>ABNJ</b>	Zone ne relevant d'aucune juridiction nationale
<b>ACP</b>	Pays d'Afrique, des Caraïbes et du Pacifique
<b>ACEP</b>	Programme de conservation des servitudes agricoles (États-Unis)
<b>ACRE</b>	Average Crop Revenue Election (Etats-Unis)
<b>AIE</b>	Agence Internationale de l'Énergie
<b>AMIS</b>	Système d'information sur les marchés agricoles
<b>ANP</b>	Agence nationale brésilienne du pétrole, du gaz naturel et des biocarburants
<b>APE</b>	Accord de partenariats économiques entre l'UE et les pays ACP
<b>APEDA</b>	Agricultural and Processed Food Products Export Development Authority of India
<b>ARC</b>	Assurance contre les risques agricoles (Etats-Unis)
<b>ARS</b>	Peso argentin
<b>ASEAN</b>	Association des nations d'Asie du Sud Est
<b>AUD</b>	Dollar australien
<b>BCM2</b>	Modèle climatique mondial, Bergen Climate Model Version 2
<b>BDT</b>	Taka bangladais
<b>BRIC</b>	Économies émergentes du Brésil, Fédération de Russie, Inde et Chine
<b>BRICS</b>	Économies émergentes du Brésil, Fédération de Russie, Inde, Chine et Afrique du sud
<b>BRL</b>	Real (Brésil)
<b>Bt</b>	Bacillus thuringiensis
<b>CAD</b>	Dollar canadien
<b>CCC</b>	Commodity Credit Corporation
<b>CFA</b>	Communauté financière africaine
<b>CLP</b>	Peso chilien
<b>CNY</b>	Yuan chinois
<b>CO<sub>2</sub></b>	Dioxyde de carbone
<b>CRP</b>	Programme de mise en réserve des terres fragiles des États-Unis
<b>CSP</b>	Conservation Stewardship Program (Etats-Unis)
<b>cts/lb</b>	Cents par livre
<b>CV</b>	Coefficient de variation
<b>DCP</b>	Dépenses de la consommation privée
<b>DER</b>	Directive sur les énergies renouvelables en Union européenne
<b>DZD</b>	Dinar algérien
<b>E85</b>	Mélange de carburants contenant 85 % de biocarburant en volume
<b>EISA</b>	Loi des États-Unis de 2007 sur l'indépendance et la sécurité énergétique, Energy Independence and Security Act.
<b>EGP</b>	Livre égyptienne

<b>El Niño</b>	Condition climatique associée à la température des principaux courants maritimes
<b>EPA</b>	Agence pour la protection de l'environnement, USA
<b>epc</b>	Équivalent poids carcasse
<b>EQIP</b>	Environmental Quality Incentives Program
<b>ERS</b>	Service de recherche économique (ERS) de l'USDA
<b>esb</b>	équivalent sucre brut
<b>ESP</b>	Estimation du soutien aux producteurs
<b>esr</b>	équivalent sucre raffiné
<b>est</b>	Estimation
<b>EUR</b>	Euro (Union européenne)
<b>f.a.b.</b>	Franco à bord (prix à l'exportation)
<b>FAO</b>	Organisation des Nations Unies pour l'alimentation et l'agriculture
<b>FCE Act</b>	Loi agricole des États-Unis de 2008, Food, Conservation and Energy
<b>FFP</b>	Programme des États-Unis, Feedstock Flexibility Program
<b>FMD</b>	Fièvre aphteuse
<b>FMI</b>	Fonds monétaire international
<b>GBEP</b>	Partenariat mondial pour la bioénergie
<b>GIEC</b>	Groupe d'experts intergouvernemental sur l'évolution du climat
<b>ha</b>	Hectare
<b>HFCS</b>	Sirop de maïs à forte teneur en isoglucose
<b>hl</b>	hectolitre
<b>ICAR</b>	Conseil indien de la recherche agricole
<b>ICG</b>	Conseil international des céréales
<b>ICM</b>	Indice de connexion des marchés
<b>IDR</b>	Roupie indonésienne
<b>IFA</b>	Association internationale de l'industrie des engrais
<b>IFPRI</b>	Institut international de recherche sur les politiques alimentaires
<b>INN</b>	Illicites, Non réglementées et Non déclarées (activités de pêche)
<b>INR</b>	Roupie indienne
<b>IPC</b>	Indice des prix à la consommation
<b>IPCA</b>	Indice brésilien des prix à la consommation
<b>JPY</b>	Yen japonais
<b>kg</b>	Kilogramme
<b>kha</b>	Milliers d'hectares
<b>KRW</b>	Won coréen
<b>kt</b>	Milliers de tonnes
<b>L</b>	Litre
<b>La Niña</b>	Conditions climatiques associées à la température des principaux courants marins
<b>lb</b>	Livre
<b>MERCOSUR</b>	Accord multilatéral sur les échanges des pays d'Amérique du sud
<b>mrd</b>	Milliard
<b>mrd L</b>	Milliard de litres
<b>MGS</b>	Mesure globale de soutien
<b>Mha</b>	Millions d'hectare
<b>Mn</b>	Millions

<b>MPP</b>	Programme de protection des marges des producteurs laitiers (Etats-Unis)
<b>Mt</b>	Millions de tonnes
<b>MXN</b>	Peso mexicain
<b>MYR</b>	Ringgit malaisien
<b>N</b>	Nitrogène
<b>NFSA</b>	Loi sur la sécurité alimentaire nationale (Inde)
<b>NPK</b>	Azote, Phosphore, Potassium
<b>NU</b>	Nations Unies
<b>NZD</b>	Dollar néo-zélandais
<b>OCDE</b>	Organisation de coopération et de développement économiques
<b>OCM</b>	Organisation commune des marchés du sucre (Union européenne)
<b>OIE</b>	Office international des épizooties
<b>OMC</b>	Organisation mondiale du commerce
<b>ONU</b>	Organisation des Nations Unies
<b>P</b>	Phosphore
<b>p.a</b>	Per annum
<b>PAC</b>	Politique agricole commune
<b>pac</b>	Prêt à cuire
<b>pad</b>	Poids au détail
<b>PAT</b>	Protéines animales transformées
<b>pcp</b>	Poids carcasse parée
<b>PECEGE</b>	Programme d'éducation permanente en économie et gestion
<b>PDM</b>	Prix de détail maximum
<b>PDS</b>	Système de distribution publique
<b>PEDv</b>	Épidémie de diarrhée porcine virale
<b>PIB</b>	Produit intérieur brut
<b>PKR</b>	Roupie pakistanaise
<b>PLC</b>	Assurance contre la diminution des prix (Etats-Unis)
<b>PMA</b>	Pays les moins avancés
<b>PMS</b>	Prix minimum de soutien du marché
<b>PN</b>	Phosphates naturels
<b>PNUE</b>	Programme des Nations Unies pour l'Environnement
<b>pp</b>	Poids produit
<b>PPA</b>	Parité de pouvoir d'achat
<b>PTF</b>	Productivité totale des facteurs
<b>pv</b>	Poids vif
<b>RECC</b>	Rice Economy Climate Change
<b>RFS2</b>	Réformes sur les carburants renouvelables aux États-Unis, faisant partie de la loi sur la politique de l'énergie
<b>RIN</b>	Numéro d'identification des combustibles renouvelables
<b>RSRP</b>	Programme de réexportation du sucre raffiné (Etats-Unis)
<b>RUK</b>	Russie, Ukraine and Kazakhstan
<b>RUB</b>	Rouble russe
<b>SAR</b>	Riyal saoudien
<b>SCO</b>	Option de couverture complémentaire (Etats-Unis)
<b>SMM</b>	Mécanisme de sauvegarde spéciale
<b>SNAP</b>	Programme d'assistance supplémentaire à l'alimentation (Etats-Unis)

<b>SPM</b>	Soutien des prix du marché
<b>STAX</b>	Plan de protection supplémentaire du revenu (Etats-Unis)
<b>t</b>	Tonne
<b>t/ha</b>	Tonnes par hectare
<b>TEC</b>	Tarif extérieur commun
<b>THB</b>	Baht thaïlandaise
<b>TPP</b>	Accord de libre-échange transpacifique
<b>TRL</b>	Lire turque
<b>TSA</b>	Tout sauf les armes
<b>TTIP</b>	Partenariat transatlantique de commerce et d'investissement
<b>UAH</b>	Hryvnia ukrainienne
<b>UE</b>	Union européenne
<b>UE15</b>	Les quinze états membres qui ont joint de l'Union européenne avant 2004E
<b>UE28</b>	Les 28 états membres de l'Union européenne (inclus la Croatie)
<b>UHT</b>	Ultra-haute Température". Traitement qui consiste à stériliser partiellement à forte température pendant une courte durée.
<b>UYU</b>	Peso uruguayen
<b>USD</b>	Dollar des États-Unis
<b>USDA</b>	Ministère de l'agriculture des États-Unis
<b>VHP</b>	Sucre très polarisé
<b>ZAR</b>	Rand d'Afrique du Sud



Extrait de :  
**OECD-FAO Agricultural Outlook 2014**

Accéder à cette publication :  
[https://doi.org/10.1787/agr\\_outlook-2014-en](https://doi.org/10.1787/agr_outlook-2014-en)

**Merci de citer ce chapitre comme suit :**

OCDE/Organisation des Nations Unies pour l'alimentation et l'agriculture (2014), « Sigles et abréviations », dans *OECD-FAO Agricultural Outlook 2014*, Éditions OCDE, Paris.

DOI: [https://doi.org/10.1787/agr\\_outlook-2014-2-fr](https://doi.org/10.1787/agr_outlook-2014-2-fr)

Cet ouvrage est publié sous la responsabilité du Secrétaire général de l'OCDE. Les opinions et les arguments exprimés ici ne reflètent pas nécessairement les vues officielles des pays membres de l'OCDE.

Ce document et toute carte qu'il peut comprendre sont sans préjudice du statut de tout territoire, de la souveraineté s'exerçant sur ce dernier, du tracé des frontières et limites internationales, et du nom de tout territoire, ville ou région.

Vous êtes autorisés à copier, télécharger ou imprimer du contenu OCDE pour votre utilisation personnelle. Vous pouvez inclure des extraits des publications, des bases de données et produits multimédia de l'OCDE dans vos documents, présentations, blogs, sites Internet et matériel d'enseignement, sous réserve de faire mention de la source OCDE et du copyright. Les demandes pour usage public ou commercial ou de traduction devront être adressées à [rights@oecd.org](mailto:rights@oecd.org). Les demandes d'autorisation de photocopier une partie de ce contenu à des fins publiques ou commerciales peuvent être obtenues auprès du Copyright Clearance Center (CCC) [info@copyright.com](mailto:info@copyright.com) ou du Centre français d'exploitation du droit de copie (CFC) [contact@cfcopies.com](mailto:contact@cfcopies.com).