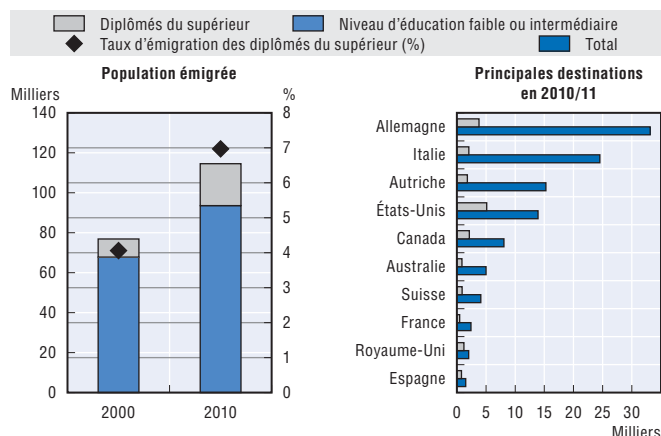


Population totale 2013 (millions)	2.1
Croissance de la population 2013 (annuel, en %)	0.1
PIB par habitant 2013 (USD courants)	23 295
Croissance du PIB 2013 (annuel, en %)	-1.0
Taux de pauvreté (2 USD PPA par jour, en %)	..

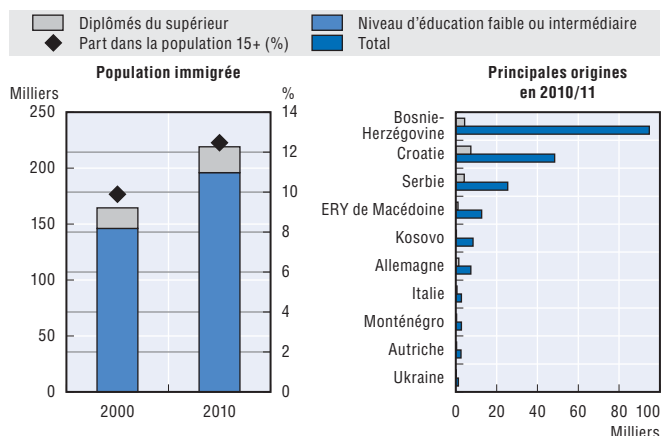
Slovénie comparée à :	Monde	Région
Indice de développement humain (IDH)	25/187	22/34
PIB par habitant	36/209	24/34
Taux d'émigration total	84/203	13/34
Taux d'émigration des diplômés du supérieur	95/144	20/34

Structure par âge de la population (2013) : « 0-14 » : 14 % ; « 15-64 » : 68 % ; « 65+ » : 17 %

Population émigrée (15 ans et plus) vivant dans les pays de l'OCDE



Population immigrée (15 ans et plus)



Population émigrée : personnes nées en Slovénie vivant à l'étranger

	2010/11									2000/01
	Toutes destinations (OCDE et quelques pays non-OCDE)			Destinations OCDE			Intra-régional			Destinations OCDE
	Hommes	Femmes	Total	Hommes	Femmes	Total	Hommes	Femmes	Total	Total
Population âgée de 15 ans et plus										
Population émigrée (milliers)	60.0	88.1	148.2	47.4	68.8	116.2	78.6
Émigrés récents (milliers)	3.3	4.4	7.8	2.1
15-24 ans (%)	6.4	5.0	5.6	5.3	4.6	4.9	3.1
25-64 ans (%)	56.4	55.6	55.9	53.0	54.2	53.7	61.1
65 ans et plus (%)	37.3	39.3	38.5	41.8	41.2	41.5	35.8
Faible niveau d'éducation (%)	26.6	40.8	35.1	30.3	45.1	39.1	48.3
Diplômés du supérieur (%)	22.2	18.1	19.7	20.5	16.7	18.3	11.8
Taux d'émigration total (%)	6.4	9.0	7.8	5.2	7.2	6.2	4.5
Taux d'émigration des diplômés du supérieur (%)	10.6	8.5	9.4	7.9	6.3	7.0	4.1

Principaux pays de destination (OCDE et quelques pays non-OCDE) en 2010/11

Population âgée de 15 ans et plus	Total		Émigrés récents	Femmes	Diplômés du supérieur	15-24 ans	Total en 2000/01
	Milliers	%					
Allemagne	33.3	22.5	7.0	56.2	11.4	6.8	6.1
Italie	24.5	16.6	3.4	64.0	8.3	2.1	20.4
Croatie	19.3	13.0	..	63.7	21.1	7.5	..
Autriche	15.3	10.3	4.3	64.3	11.8	7.4	20.3
États-Unis	13.9	9.4	..	58.6	36.8	3.7	5.9
Serbie	11.0	7.4	..	56.6	31.8	9.8	..
Canada	8.1	5.4	0.2	52.8	26.4	1.5	9.2
Australie	6.0	4.1	3.4	49.9	14.2	2.1	6.4
Suisse	4.2	2.8	18.3	66.8	21.7	6.6	3.8
France	2.4	1.6	7.8	56.1	19.1	2.6	2.5

Indicateurs de la situation sur le marché du travail des personnes nées en Slovénie vivant dans les pays de l'OCDE

	2000/01			2010/11		
	Hommes	Femmes	Total	Hommes	Femmes	Total
Population âgée de 15 à 64 ans						
Taux d'emploi (%)	60.0	39.1	48.1	74.2	55.3	62.9
Taux de chômage (%)	5.6	6.1	5.8	6.5	9.0	7.8
Taux de participation (%)	63.5	41.6	51.0	79.4	60.7	68.2
Emploi total (milliers)	13.0	11.3	24.3	17.8	19.7	37.5
Taux d'emploi des diplômés du supérieur (%)	79.0	67.1	72.8	88.5	65.9	75.1
Taux de chômage des diplômés du supérieur (%)	3.8	5.4	4.6	3.2	10.4	7.1
Diplômés du supérieur occupant des emplois peu ou moyennement qualifiés (%)	24.4	26.3
Emploi total – Diplômés du supérieur (milliers)	2.6	2.4	5.1	4.3	4.7	9.1
Distribution de l'emploi par professions (%), population 15+						
Professions hautement qualifiées	33.4	38.5	38.4	39.3
<i>Dont</i> : Professionnels de la santé	6.5
<i>Dont</i> : Professionnels de l'éducation	2.7
Professions moyennement qualifiées	52.6	53.9	49.1	50.3
Professions faiblement qualifiées	13.9	7.7	12.5	10.4

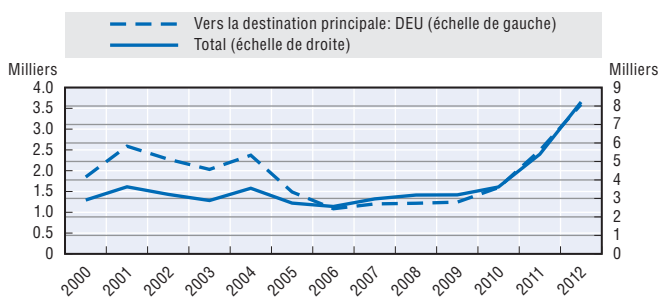
Principales destinations OCDE selon le niveau d'éducation en 2010/11 (Population 15+)

Émigrés diplômés du supérieur (milliers)	Évolution depuis 2000/01 (%)	Émigrés ayant un faible niveau d'éducation (milliers)	Évolution depuis 2000/01 (%)		
États-Unis	5.1	+180.4	Italie	16.1	+9.4
Allemagne	3.8	..	Allemagne	12.3	..
Canada	2.1	+32.2	Autriche	5.3	-47.5
Italie	2.0	+43.3	États-Unis	2.9	+66.8
Autriche	1.8	+7.3	Canada	2.5	-36.7
Total	20.9	+131.1	Total	44.7	+20.6

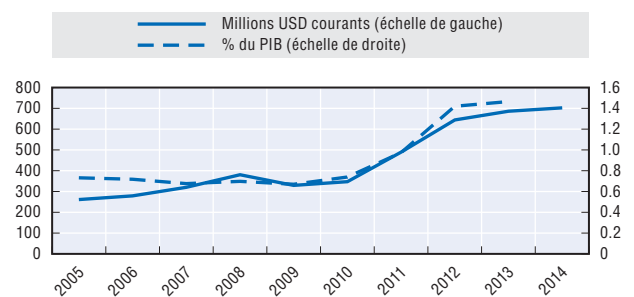
Étudiants en mobilité internationale originaires de Slovénie dans les pays de l'OCDE

5 destinations principales	2008	2010	2012
Autriche	653	831	810
Royaume-Uni	285	281	323
Allemagne	274	270	266
Italie	328	298	259
États-Unis	210	190	166
Total	2 051	2 248	2 451

Flux migratoires vers les pays de l'OCDE



Transferts de fonds



Dix principaux pays de destination OCDE des migrants légaux en 2012 (effectifs, % du total des entrées vers le pays) : DEU (3 592, 0 %), AUT (1 876, 1 %), GBR (1 000, 0 %), CHE (470, 0 %), ITA (208, 0 %), NLD (208, 0 %), ESP (159, 0 %), BEL (149, 0 %), USA (86, 0 %), SWE (73, 0 %).

Intentions d'émigrer, 2007-13

	Femmes	15-24 ans	Diplômés du supérieur	En emploi	Total
Personnes qui émigreraient de façon permanente, si elles en avaient la possibilité (%)	16	39	15	23	20
<i>Dont</i> : Personnes qui envisagent d'émigrer de façon permanente au cours des 12 prochains mois (%)					3
<i>Dont</i> : Personnes qui ont déjà effectué des préparatifs pour ce déplacement (demande de visa par ex.) (%)					48

Trois principaux pays de destination désirés : Australie (15 %), Allemagne (15 %), Autriche (13 %).

StatLink <http://dx.doi.org/10.1787/888933304521>



Extrait de :

Connecting with Emigrants A Global Profile of Diasporas 2015

Accéder à cette publication :

<https://doi.org/10.1787/9789264239845-en>

Merci de citer ce chapitre comme suit :

OCDE (2015), « Slovénie », dans *Connecting with Emigrants : A Global Profile of Diasporas 2015*, Éditions OCDE, Paris.

DOI: <https://doi.org/10.1787/9789264241763-79-fr>

Cet ouvrage est publié sous la responsabilité du Secrétaire général de l'OCDE. Les opinions et les arguments exprimés ici ne reflètent pas nécessairement les vues officielles des pays membres de l'OCDE.

Ce document et toute carte qu'il peut comprendre sont sans préjudice du statut de tout territoire, de la souveraineté s'exerçant sur ce dernier, du tracé des frontières et limites internationales, et du nom de tout territoire, ville ou région.

Vous êtes autorisés à copier, télécharger ou imprimer du contenu OCDE pour votre utilisation personnelle. Vous pouvez inclure des extraits des publications, des bases de données et produits multimédia de l'OCDE dans vos documents, présentations, blogs, sites Internet et matériel d'enseignement, sous réserve de faire mention de la source OCDE et du copyright. Les demandes pour usage public ou commercial ou de traduction devront être adressées à rights@oecd.org. Les demandes d'autorisation de photocopier une partie de ce contenu à des fins publiques ou commerciales peuvent être obtenues auprès du Copyright Clearance Center (CCC) info@copyright.com ou du Centre français d'exploitation du droit de copie (CFC) contact@cfcopies.com.