

## Slowakei: Finanzielle Beiträge zur selbstständigen Erwerbstätigkeit

Dieses Länderprofil gibt einen Überblick über ein landesweites Programm, welches finanzielle Anreize für Arbeitslose für den Eintritt in die selbstständige Erwerbstätigkeit setzt. Außerdem werden wichtige Daten zum integrationsfördernden Unternehmertum in der Slowakei vorgestellt.

**Beschreibung:** Dieses Projekt ist eingebettet in die aktive Arbeitsmarktpolitik des Zentralamts für Arbeit, Soziales und Familie (COLSAF). Die Beihilfen und Schulungen werden durch die regionalen und lokalen COLSAF-Büros verwaltet und richten sich an Arbeitslose und Menschen mit Behinderungen, die an der Gründung eines eigenen Unternehmens interessiert sind.

**Problemgegenstand:** Eine der größten Herausforderungen, denen Arbeitslose und Menschen mit Behinderungen bei der Unternehmensgründung oder beim Start in die Selbstständigkeit gegenüberstehen, ist der Mangel an Start-up-Finanzierung. Gleichzeitig verfügen diese Gruppen über relativ geringe Ersparnisse, und Startkapital ist in der Slowakei schwieriger verfügbar als in der Europäischen Union insgesamt (Pilková et al, 2013). Ein weiteres Hindernis sind unter Umständen auch geringe unternehmerische Fähigkeiten, die von potenziellen Unternehmern möglicherweise nicht als Hürde erkannt werden. Bei dem Projekt wurde festgestellt, dass Arbeitslose in der Slowakei ihre Fähigkeiten zur Unternehmensgründung und -führung in der Tendenz überschätzen.

**Ansatz:** Kandidaten für die Unterstützung der selbstständigen Erwerbstätigkeit müssen eine schriftliche Vereinbarung einreichen, auf deren Grundlage das lokale Arbeitsamt Schulungen zur Gründung eines neuen Unternehmens oder zur Aufnahme einer selbstständigen Erwerbstätigkeit bereitstellt. Die Schulungen werden entweder intern vom örtlichen Arbeitsamt oder extern von Fachleuten durchgeführt – abhängig von der Form und dem Schwerpunkt des künftigen Unternehmens. Anschließend müssen die Kandidaten einen Geschäftsplan einreichen, der hinsichtlich seiner Tragfähigkeit von einem Gremium bewertet wird. Die Geschäftsprojekte, die als tragfähig eingestuft werden, können eine Beihilfe erhalten, deren Höhe je nach Region des Landes, in der der Teilnehmer ansässig ist, variiert. Die Beihilfeempfänger müssen das Unternehmen mindestens 24 Monate lang aufrechterhalten. Viele der Beihilfeempfänger sind Menschen mit Behinderungen (47%) und Langzeitarbeitslose (29%) (Bořík et al, 2013). Zudem sind 40,1% von ihnen Frauen (Statistisches Amt, 2013).

**Auswirkungen:** Während des Zeitraums 2011-2013 wurden mehr als 10000 Menschen Unterstützungsleistungen in Höhe von 70 Millionen EUR gewährt. Überwachungen zufolge waren 84% der empfangenden Unternehmen 15 Monate nach dem 24-monatigen Zeitraum immer noch in Betrieb.

**Voraussetzungen für den Erfolg:** Der Schlüssel zum Erfolg dieser Maßnahme sind die Schulungen, die den Beihilfeempfängern zur Unterstützung bei der Umsetzung ihres Geschäftsplans bereitgestellt werden. Auch die Unternehmensberatung spielt nach der Unternehmensgründung eine wichtige Rolle.

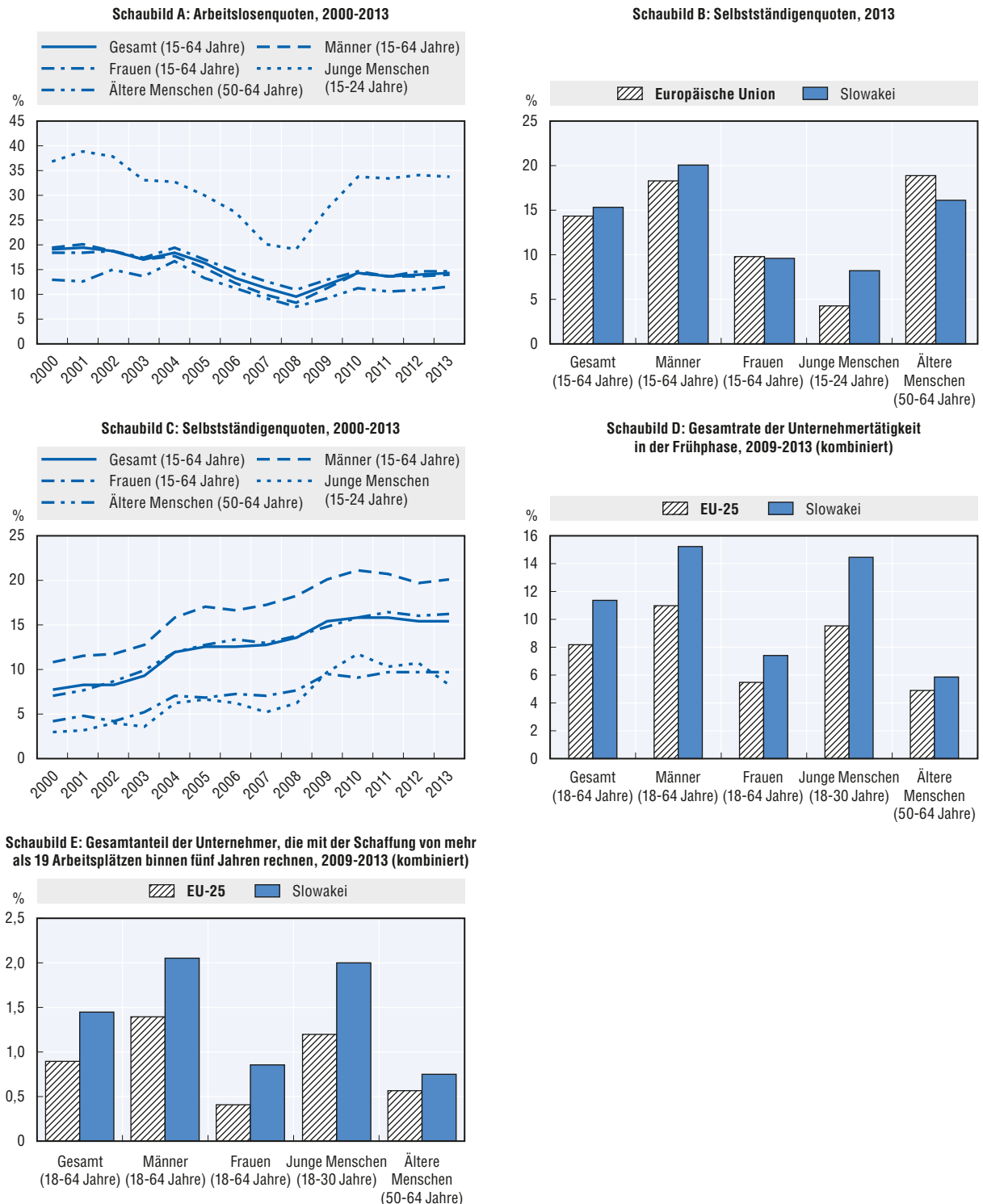
**Literatur:** Bořík, V. und M. Caban (2013), „Pilotné hodnotenie dopadov vybraných opatrení aktívnej politiky trhu práce“, MPSVR SR, ÚPSVR, verfügbar unter: [http://www.esf.gov.sk/new/index.php?sID=dcf9ce6533e691d34a5e99387f29f492&mod=search\\_results&w=hodnotenie](http://www.esf.gov.sk/new/index.php?sID=dcf9ce6533e691d34a5e99387f29f492&mod=search_results&w=hodnotenie).

Pilková A., M. Holienka und J. Rehaket (2013), *Podnikanie na Slovensku: Nadpriemerná podnikateľská aktivita v podpriemernom podnikateľskom prostredí*, Univerzita Komenského v Bratislave, Fakulta managementu.

Statistical Office of the Slovak Republic (2014), „Unemployed by the Labour Force Sample Survey in 2013“, verfügbar unter: <http://portal.statistics.sk/showdoc.do?docid=67076>.

## Wichtige Daten zum integrationsfördernden Unternehmertum

Abbildung 33.1. Daten zum Unternehmertum und zur selbstständigen Erwerbstätigkeit in der Slowakei



Quellen: Schaubild A. Eurostat, Arbeitskräfteerhebung, 2000-2013; Schaubild B. Eurostat, Arbeitskräfteerhebung, 2013; Schaubild C. Eurostat, Arbeitskräfteerhebung, 2000-2013; Schaubild D. Besondere Auswertung der Erhebungen des Global Entrepreneurship Monitor unter Erwachsenen, 2009-2013; Schaubild E. Besondere Auswertung der Erhebungen des Global Entrepreneurship Monitor unter Erwachsenen, 2009-2013.

StatLink  <http://dx.doi.org/10.1787/888933314630>



**From:**  
**The Missing Entrepreneurs 2015**  
Policies for Self-employment and Entrepreneurship

**Access the complete publication at:**  
<https://doi.org/10.1787/9789264226418-en>

**Please cite this chapter as:**

OECD/European Union (2016), "Slowakei: Finanzielle Beiträge zur selbstständigen Erwerbstätigkeit", in *The Missing Entrepreneurs 2015: Policies for Self-employment and Entrepreneurship*, OECD Publishing, Paris.

DOI: <https://doi.org/10.1787/9789264249943-35-de>

Das vorliegende Dokument wird unter der Verantwortung des Generalsekretärs der OECD veröffentlicht. Die darin zum Ausdruck gebrachten Meinungen und Argumente spiegeln nicht zwangsläufig die offizielle Einstellung der OECD-Mitgliedstaaten wider.

This document and any map included herein are without prejudice to the status of or sovereignty over any territory, to the delimitation of international frontiers and boundaries and to the name of any territory, city or area.

You can copy, download or print OECD content for your own use, and you can include excerpts from OECD publications, databases and multimedia products in your own documents, presentations, blogs, websites and teaching materials, provided that suitable acknowledgment of OECD as source and copyright owner is given. All requests for public or commercial use and translation rights should be submitted to [rights@oecd.org](mailto:rights@oecd.org). Requests for permission to photocopy portions of this material for public or commercial use shall be addressed directly to the Copyright Clearance Center (CCC) at [info@copyright.com](mailto:info@copyright.com) or the Centre français d'exploitation du droit de copie (CFC) at [contact@cfcopies.com](mailto:contact@cfcopies.com).