

VERKEHRSTOTE

Die Zahl der Kraftfahrzeuge in den Mitgliedsländern des Weltverkehrsforums ist hoch, und alle Regierungen messen der Reduzierung der Verkehrsunfälle große Bedeutung bei. Diese Aufgabe wird angesichts des steigenden Mobilitätsbedarfs schwieriger.

Definition

Ein Kraftfahrzeug ist ein Fahrzeug, das mit einem Motor als einziger Antriebsquelle ausgestattet ist und normalerweise für die Beförderung von Personen oder Gütern bzw. zum Ziehen von Fahrzeugen auf der Straße verwendet wird, deren Zweck die Beförderung von Personen oder Gütern ist. Dazu gehören Omnibusse, Reisebusse, Oberleitungsbusse, Lastkraftwagen und Personenkraftwagen. Straßenbahnen sind zwar schienengebundene Fahrzeuge, sie sind jedoch in das städtische Straßennetz integriert und gelten deshalb als Kraftfahrzeuge.

Als Verkehrstoter wird jede Person bezeichnet, die infolge einer verkehrsunfallbedingten Verletzung sofort oder innerhalb von 30 Tagen verstirbt. Selbstmorde unter Zuhilfenahme eines Kraftfahrzeugs werden nicht berücksichtigt.

Vergleichbarkeit

Die Kraftfahrzeuge werden den Ländern zugerechnet, in denen sie zugelassen sind, während die Todesfälle den Ländern zugerechnet werden, in denen sie eintreten.

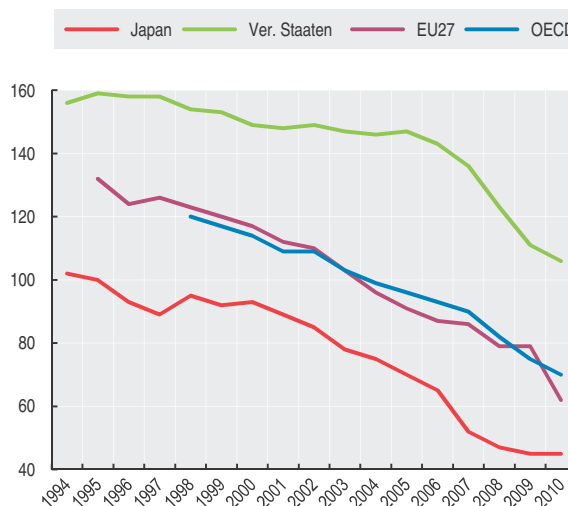
Die Zahl der Verkehrstoten je Million Einwohner kann mit anderen Todesursachen in einem Land verglichen werden (Herzkrankungen, Krebs, HIV usw.), bei einem länderübergreifenden Vergleich des Risikos tödlicher Unfälle im Straßenverkehr verliert dieser Indikator jedoch seine Relevanz, wenn die Länder einen unterschiedlichen Motorisierungsgrad aufweisen. Die Zahl der Verkehrstoten je Milliarde Fahrzeug-Kilometer ist eine bessere Messgröße für das Risiko tödlicher Unfälle im Straßenverkehr, es gibt jedoch zurzeit noch keine

harmonisierte Methodik zur Berechnung der zurückgelegten Entfernungen, und nicht alle Länder erheben Daten zu diesem Indikator.

Die Zahl der Fahrzeuge, die neu zum Bestand hinzukommen, ist in der Regel präzise, die Informationen über die Zahl der aus dem Verkehr gezogenen Fahrzeuge sind jedoch weniger gesichert. Wiedergegeben sind hier die Zahl der Verkehrstoten je Million Einwohner, und die Zahl der Verkehrstoten je Million Einwohner und je 1 Million Fahrzeuge.

Verkehrstote

Je Million Einwohner



StatLink <http://dx.doi.org/10.1787/888932708408>

Überblick

In den ersten zehn Jahren des 21. Jahrhunderts verzeichneten die meisten Länder des Weltverkehrsforums (ITF) im Bereich der Verkehrssicherheit Rekordergebnisse. Nach zwei aufeinanderfolgenden Jahren mit Rekordverbesserungen (2008 und 2009) ging die Zahl der im Straßenverkehr ums Leben gekommenen Personen 2010 weiter zurück, so dass in den Ländern des Weltverkehrsforums (ohne China und Indien) ein Rückgang um 6% verzeichnet werden konnte. 2010 gaben nur 4 ITF-Länder einen Anstieg der Zahl der Verkehrstoten an. Trotz dieser positiven Entwicklungen sollten aber die hinter diesen Daten existierenden wirtschaftlichen Kosten und menschlichen Tragödien nicht außer Acht gelassen werden. Zwar blicken die Hoheinkommensländer im Hinblick auf die Reduzierung der Todesopfer im Straßenverkehr auf ein Rekordjahrzehnt zurück, doch entfallen 90% der Straßenverkehrstoten auf Länder der unteren und mittleren Einkommensgruppe, und Schätzungen zufolge beläuft sich die Zahl der Straßenverkehrstoten auf 1,3 Millionen jährlich und die der Schwerverletzten auf 50 Millionen.

Quelle

- Weltverkehrsforum (ITF) (2012), *Road Injury Accidents* (Datenbank).
- ITF (2012), *Quarterly Transport Statistics* (Datenbank).

Weitere Informationen

Analysen

- ITF (2012), *IRTAD Road Safety Annual Report 2011*, OECD Publishing.
- ITF (2011), *Reporting on Serious Road Traffic Casualties*, ITF, Paris.

Statistiken

- ITF (2012), *Trends in the Transport Sector*, OECD Publishing.
- ITF (2011), *Key Transport Statistics 2010*, ITF, Paris.

Zur Methodik

- ITF, Statistisches Amt der Europäischen Gemeinschaften und Wirtschaftskommission der Vereinten Nationen (2010), *Illustrated Glossary for Transport Statistics, 4th Edition*, OECD Publishing.

Websites

- Weltverkehrsforum, www.internationaltransportforum.org.



Verkehrstote

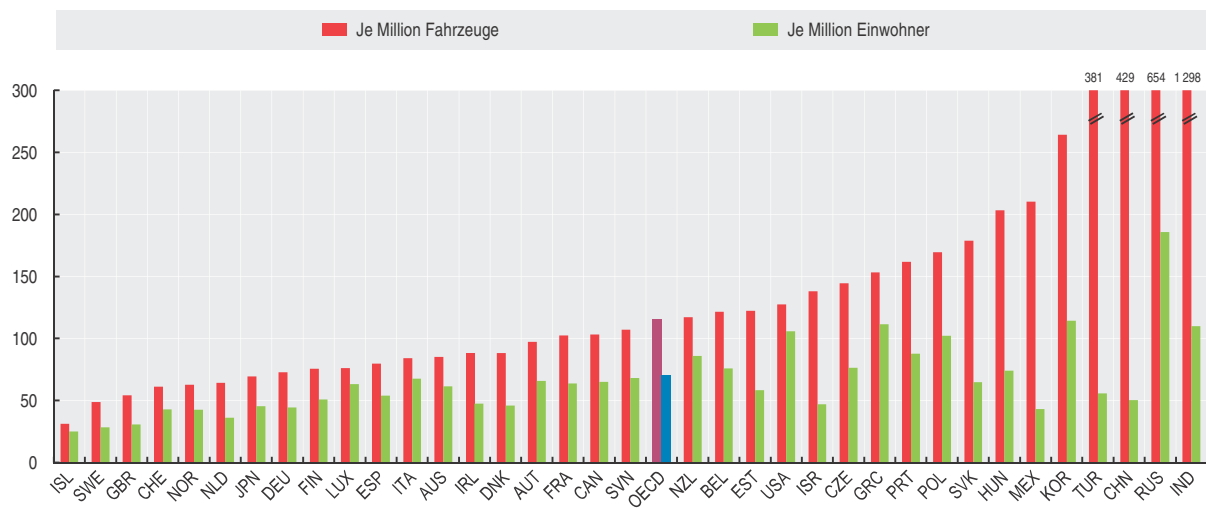
Je Million Einwohner

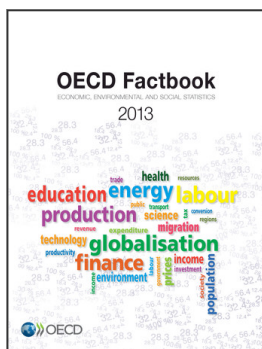
	1998	1999	2000	2001	2002	2003	2004	2005	2006	2007	2008	2009	2010
Australien	94	93	95	90	87	82	79	81	78	77	68	70	61
Belgien	147	136	143	144	131	117	112	104	102	100	100	88	76
Chile	131	109	110	100	98	107	109	100	101	99	106	89	..
Dänemark	94	97	93	80	86	80	68	61	56	74	74	55	46
Deutschland	95	95	91	85	83	80	71	65	62	60	55	51	44
Estland	200	206	169	149	146	164	121	126	126	146	98	75	58
Finnland	78	83	76	83	80	73	72	72	64	72	65	53	51
Frankreich	143	136	129	130	121	96	87	88	77	75	69	69	64
Griechenland	207	201	193	178	159	145	151	150	149	141	138	130	111
Irland	124	110	110	107	96	84	94	84	87	77	63	53	47
Island	98	75	113	84	101	80	79	64	104	48	38	54	25
Israel	93	79	75	87	83	70	72	66	60	55	58	43	47
Italien	118	116	115	117	117	105	98	94	89	86	79	71	68
Japan	95	92	93	89	85	78	75	70	65	52	47	45	45
Kanada	97	98	95	90	93	87	85	91	89	83	82	73	65
Korea	226	232	218	171	152	151	136	132	131	127	121	120	114
Luxemburg	134	133	172	159	140	118	109	101	78	90	72	98	63
Mexiko	53	53	53	52	49	46	45	46	47	51	51	46	43
Neuseeland	132	134	121	118	103	115	107	99	95	100	86	90	86
Niederlande	73	75	73	67	66	67	54	50	50	48	46	44	36
Norwegen	79	68	76	61	68	61	56	49	52	49	53	45	43
Österreich	121	135	122	119	118	114	108	94	89	83	81	76	66
Polen	183	174	163	143	152	148	150	143	138	147	143	120	102
Portugal	213	200	186	161	165	148	124	118	104	81	83	69	88
Schweden	60	65	67	65	63	59	53	49	49	51	43	39	28
Schweiz	84	81	82	75	70	74	69	55	50	51	47	46	43
Slowak. Rep.	160	125	120	116	116	121	113	111	113	122	112	71	65
Slowenien	156	168	157	140	134	121	137	129	130	145	105	84	68
Spanien	150	144	143	135	129	128	115	89	94	85	68	60	54
Tschech. Rep.	132	141	145	130	140	142	136	126	104	118	103	86	76
Türkei	76	69	58	45	62	56	62	62	62	68	57	58	56
Ungarn	136	130	118	122	141	131	129	127	130	123	99	82	74
Ver. Königreich	62	62	62	63	63	62	57	55	55	50	43	38	31
Ver. Staaten	154	153	149	148	149	147	146	147	143	136	123	111	106
EU27	123	120	117	112	110	103	96	91	87	86	79	79	62
OECD	120	117	114	109	109	103	99	96	93	90	82	75	70
Brasilien
China	82	76	68	62	55	51	50
Indien	77	81	80	80	82	84	91	98	106	115	101	104	110
Indonesien
Russ. Föderation	198	203	203	213	228	248	241	237	230	235	211	184	186
Südafrika	216	247	196	253	270	268	274	301	325	312	287

StatLink <http://dx.doi.org/10.1787/888932708370>

Verkehrstote

2010 oder letztes verfügbares Jahr

StatLink <http://dx.doi.org/10.1787/888932708389>



From:
OECD Factbook 2013
Economic, Environmental and Social Statistics

Access the complete publication at:
<https://doi.org/10.1787/factbook-2013-en>

Please cite this chapter as:

OECD (2013), "Verkehrstote", in *OECD Factbook 2013: Economic, Environmental and Social Statistics*, OECD Publishing, Paris.

DOI: <https://doi.org/10.1787/factbook-2013-50-de>

Das vorliegende Dokument wird unter der Verantwortung des Generalsekretärs der OECD veröffentlicht. Die darin zum Ausdruck gebrachten Meinungen und Argumente spiegeln nicht zwangsläufig die offizielle Einstellung der OECD-Mitgliedstaaten wider.

This document and any map included herein are without prejudice to the status of or sovereignty over any territory, to the delimitation of international frontiers and boundaries and to the name of any territory, city or area.

You can copy, download or print OECD content for your own use, and you can include excerpts from OECD publications, databases and multimedia products in your own documents, presentations, blogs, websites and teaching materials, provided that suitable acknowledgment of OECD as source and copyright owner is given. All requests for public or commercial use and translation rights should be submitted to rights@oecd.org. Requests for permission to photocopy portions of this material for public or commercial use shall be addressed directly to the Copyright Clearance Center (CCC) at info@copyright.com or the Centre français d'exploitation du droit de copie (CFC) at contact@cfcopies.com.